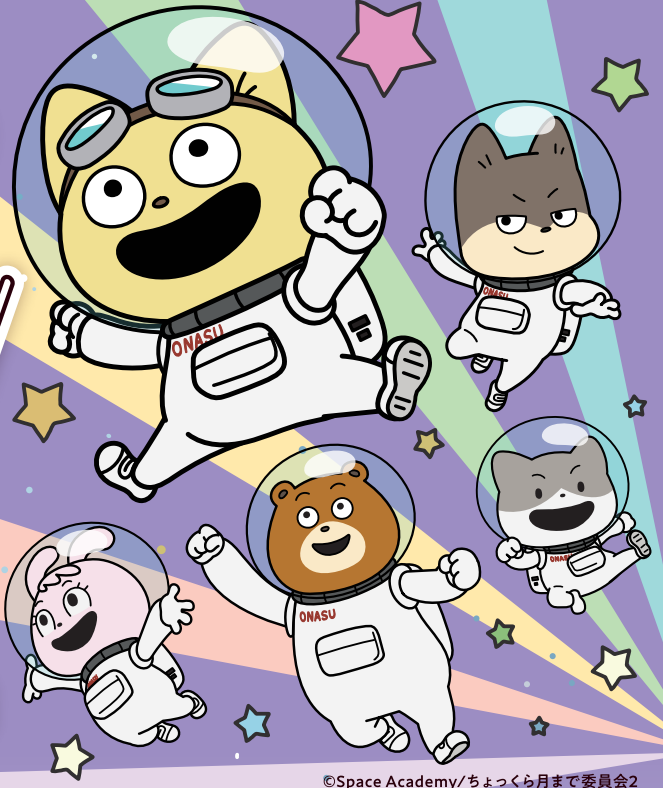


令和5年
「宇宙の日」
記念行事

全国
小・中学生



©Space Academy/ちよっくら月まで委員会2

作文絵画 コンテスト

テーマ 月、火星、その先へ…自分の惑星探査計画

宇宙の普及活動を末永く行おうと、一般公募され、毛利衛宇宙飛行士がスペースシャトルで初めて宇宙へ飛び立った9月12日が「宇宙の日」に選定されました。これを記念して1993年から「宇宙の日」作文絵画コンテストを開催しています。

今年のテーマは「月、火星、その先へ…自分の惑星探査計画」です。宇宙にはたくさんの惑星があります。自分たちの住んでいる「地球」や月や火星も身近な天体です。日本もこれから色々な国の研究機関と協力して月や火星の探査が始まろうとしています。もし、皆さんが自分の宇宙船で惑星探査を計画するなら、どんな惑星を探しますか?そこでどんな発見や研究をしてみたいですか?ぜひ、その計画を絵画や作文に思いを込めて、ご応募ください。

募集作品

応募資格 全国の小・中学校に在籍している児童・生徒

作文の部

題名は自由です。<400字詰め原稿用紙 2枚から5枚以内>

絵画の部

A2サイズ(420mm×594mm)以下の用紙を使用してください。
画材は自由です。

応募方法

※作文または絵画のみ受け付ける科学館がありますのでご注意ください。

作文の部

絵画の部

最寄りの応募科学館(裏面に記載)までお送りください。

作品には必ず、必要事項を記入した応募用紙を貼り付けるか、①住所(ふりがな)、②氏名(ふりがな)、③電話番号、④学校名(ふりがな)、⑤学年、⑥最寄りの応募科学館名、⑦作品への思い(100字以内)(※絵画の部のみ)、⑧メールアドレスをご記載ください。

なお、応募作品は未発表のオリジナル作品に限ります。

応募締切

令和5年8月31日(木) 必着

締切日が応募先の休日と重なっている場合があるため、ご注意ください。

詳細や最新情報はこちら!

<https://fanfun.jaxa.jp/topics/detail/21191.html>



過去のコンテスト受賞作品

https://fanfun.jaxa.jp/topics/contest_gallery/



審査および各賞

各応募先で最優秀賞・優秀賞・佳作を選定します。
さらに各応募先の「最優秀賞」作品の中から、「宇宙の日作文・絵画コンテスト審査委員会」によりグランプリ・主催者賞などを選定します。

各応募先にて、作文・絵画共に小・中学生各部門から賞を選定し表彰
受賞者には賞状と記念グッズなどを贈呈

※表彰式を行わない科学館等もございます。詳しくは各応募先までお問い合わせください。

最優秀賞
(各部門1点)

優秀賞
(各部門2点)

佳作
(各部門3点)

最優秀賞から更にグランプリと主催者賞、特別賞を作文・絵画から1点ずつ、APRSFポスターコンテスト日本代表賞を絵画の部小学生部門から3点選出

小学生部門グランプリ
中学生部門グランプリ

特別な体験ツアーにご招待(入賞者と保護者各1名)
日時:令和5年11月以降(詳細は今後決定)
場所:種子島宇宙センター※を予定

※基本的な感染対策(手洗い等の手指衛生、3密回避、換気等)は講じさせていただきます。ご了承ください。
※なお、実施が困難な場合には記念品の贈呈に代えさせていただきます。

宇宙航空研究開発機構理事長賞

宇宙グッズ詰め合わせ(その1)など

日本宇宙少年団理事長賞

Spacetainment
nanoblock「月着陸船」など

審査委員長賞

ロケット模型(1/200)など

鹿児島県知事賞

鹿児島県の特産品など

APRSFポスターコンテスト
日本代表賞

APRSF-29ポスターコンテストに日本代表として出展
宇宙グッズ詰め合わせ(その2)など
APRSFポスターコンテストカレンダー2024に掲載

入選者には、各応募先より10月頃通知します。「最優秀賞」者の中から選定されるグランプリ賞・主催者賞の受賞者及び受賞作品については、11月下旬頃にJAXA公開WEBサイトにて発表する予定です。

お問い合わせ先 最寄りの応募科学館(裏面参照)または下記事務局までお問い合わせください。

「宇宙の日」事務局 宇宙航空研究開発機構(JAXA) 宇宙教育センター内
〒252-5210 神奈川県相模原市中央区由野台3-1-1 E-mail: spaceday@jaxa.jp

事務局スタッフは原則在宅勤務となり、電話での対応は困難となります。お問い合わせはメールにてお願いいたします。件名に「宇宙の日」と記載ください。

主催



宇宙航空研究
開発機構

日本宇宙少年団

協力



宇宙なんちゃら
こてつぐん



鹿児島県

