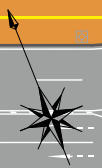
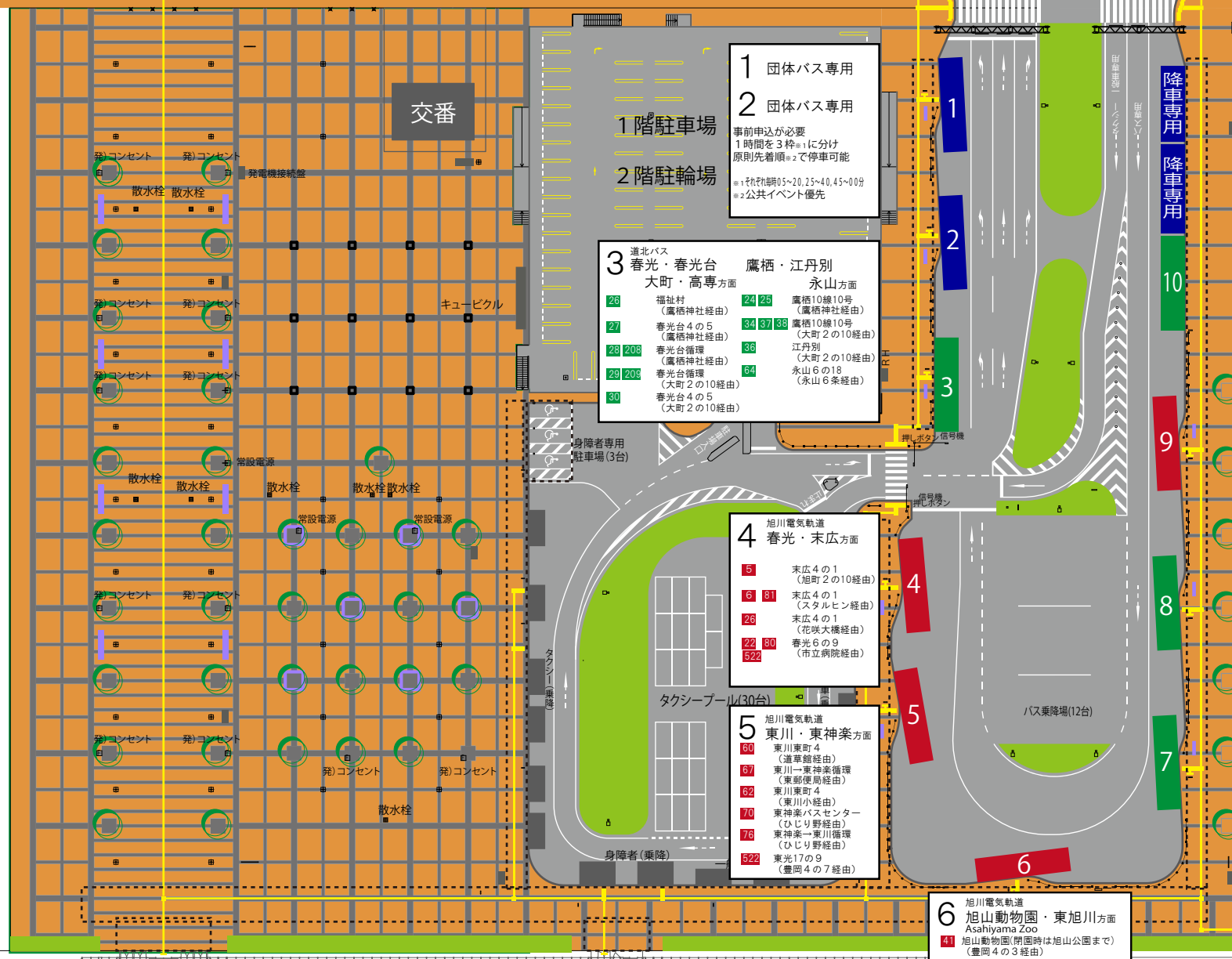


# 施設平面図



■ 照明柱  
 □ キャンピアー

イオンモール旭川駅前



**1 団体バス専用**  
**2 団体バス専用**

事前申請が必要  
 1時間を3種※1に分け  
 原則先着順※2で停車可能

※1 秋祭期間05~20, 25~40, 45~00分  
 ※2 公共イベント優先

**3 道北バス**

26	福祉村 (鷹栖神社経由)	24 25	鷹栖10線10号 (鷹栖神社経由)
27	春光台4の5 (鷹栖神社経由)	34 37 38	鷹栖10線10号 (大町2の10経由)
28 208	春光台循環 (鷹栖神社経由)	36	江丹別 (大町2の10経由)
29 20c	春光台循環 (大町2の10経由)	64	永山6の18 (永山6条経由)
30	春光台4の5 (大町2の10経由)		

**4 旭川電気軌道**  
**春光・末広方面**

5	末広4の1 (旭町2の10経由)
6 31	末広4の1 (スタルヒン経由)
26	末広4の1 (花咲大橋経由)
22 30	春光6の9 (市立病院経由)
522	

**5 旭川電気軌道**  
**東川・東神楽方面**

80	東川東町4 (道草館経由)
97	東川→東神楽循環 (東郵便局経由)
62	東川東町4 (東川小経由)
70	東神楽バスセンター (ひじり野経由)
76	東神楽→東川循環 (ひじり野経由)
522	東光17の9 (豊岡4の7経由)

**6 旭川電気軌道**  
**旭山動物園・東旭川方面**  
 Asahi-yama Zoo

41	旭山動物園(閉園時は旭山公園まで) (豊岡4の3経由)
47	旭山動物園(閉園時は旭山公園まで) (10の22経由)
42	(急行) 旭山動物園(期間限定)

スタルヒン球場方面のりば  
 3, 4  
 鷹栖神社経由  
 末広1の10経由  
 スタルヒン経由

降車専用  
 降車専用  
 降車専用

降車停留所  
 →北高(スタルヒン球場)前  
 スタルヒン経由

**10 芦別・深川方面**  
 北海道中央バス  
 芦別 Ashibetsu  
 空知中央バス  
 深川 Fukagawa

**9 旭川空港・旭岳**  
**富良野・美瑛方面**  
 旭川電気軌道  
 77 旭川空港 Asahikawa Airport  
 (途中下車不可)  
 68 旭川空港・旭岳 Asahidake  
 ふらのバス  
 新道良野プリンスホテル Furano  
 (旭川空港・美瑛・富良野駅前経由)  
 道北バス  
 39 青年の家・白金温泉 Biei  
 (美瑛駅前経由) Shirogane  
 40 美瑛丸山公園 Biei  
 (美瑛駅前経由)  
 41 西神楽18号  
 (神楽岡経由)

**8 名寄・上川方面**  
**都市間バス**  
 道北バス  
 1 2 名寄 Nayoro  
 (和寒・剣淵・土別経由)  
 5 愛別 Aibetsu  
 (末広1の10経由)  
 32 びっふスキー場 Pippu  
 (末広1の10経由)  
 76 当麻ヘルシー  
 (永山2条経由)  
 81 層雲峡 Kamikawa/Sounkyo  
 (永山・上川経由)

共同運行便  
 留萌 Rumoi  
 (幌延 Horonobe)  
 紋別 Mombetsu  
 遠軽 Engaru  
 釧路 Kushiro  
 北見 Kitami  
 帯広 Obihiro  
 枝幸 Esashi  
 鬼志別 Onishibetsu

**7 都市間バス**  
**(高速道路経由)**  
 共同運行便  
 札幌 Sapporo

北彩都病院