

米飯地域におけるデマンド型交通 実証実験運行について

1. 運行概要

- 運行期間：平成24年10月22日（月）～ 平成25年1月18日（金）
- 運行車両：1台（ジャンボタクシー）
- 運行便数：往路（米飯地区⇒東旭川地区）5便
復路（東旭川地区⇒米飯地区）3便
- 運行会社：旭川中央ハイヤー(株)

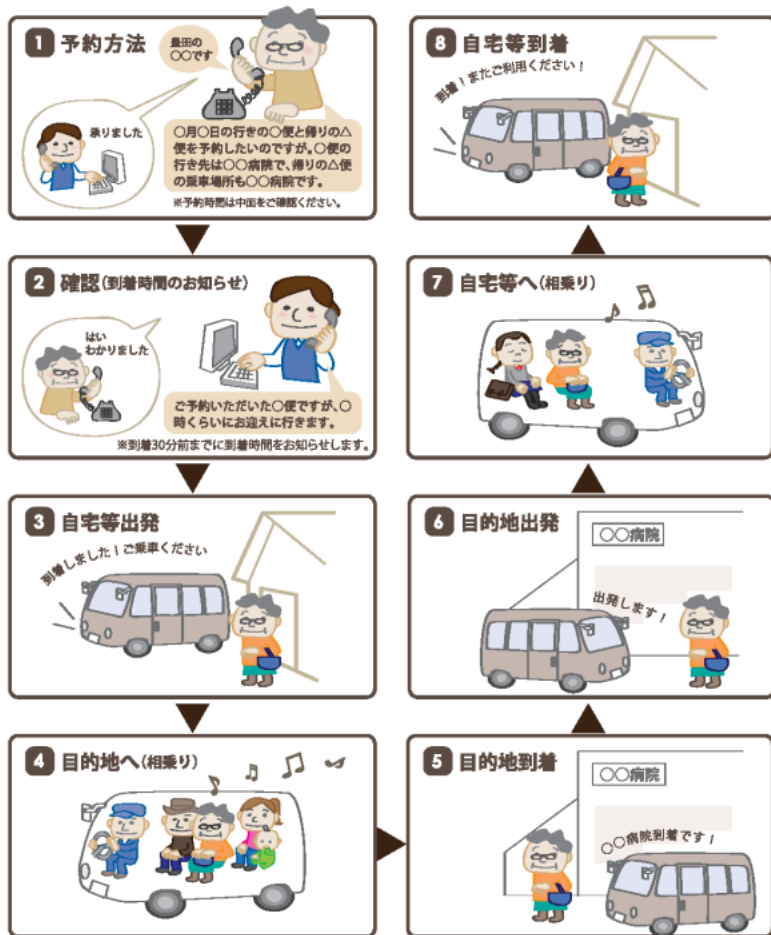
※プロポーザルによる選定（審査会：平成24年8月31日・応募6社）

審査項目	点数配分
運行するデマンド型交通のサービスレベル（便数・運行時間帯・運賃等）について	15点
予約・配車オペレーションの方法について	15点
実証運行時の事故や緊急時の対応方法について	15点
高齢者への配慮、苦情等の処理方法について	10点
デマンド型交通導入に関しての仕様書に示した以外の効率的・効果的な提案	15点
使用する車両について	10点
業務等の報告について	10点
積算金額の妥当性について	10点
計	100点

- 運行方法：デマンド型運行（起終点固定型）

2. 広報・周知(チラシの作成・配布)

ご利用方法 お電話・webからご予約いただけます! ※予約の変更・キャンセルは予定便の30分前までにご連絡をお願いします。



予約方法

右記の番号までお電話いただくか、Web(旭川中央ハイヤーHP)からご予約いただき、ご自宅や指定のバス乗降場所で到着をお待ちください。

【運行会社】旭川中央ハイヤー株式会社

旭川中央ハイヤー株式会社 検索
<http://www.chuuo-hire.com/index.html>

受付時間 24時間受付 (電話・Web共通)

33-3131

QRコードで簡単アクセス

■発行 行:一般社団法人北海道開発技術センター(担当:大井) ■お問合せ:TEL.011-271-3022 FAX:011-271-5366
 ※本事業は、旭川市総合政策部より一般社団法人北海道開発技術センターが受託実施しています。

のりあい 乗合タクシーの 試験運行が始まります!

平成24年10月22日(月)~平成25年1月18日(金)

旭川市では、高齢者が多くお住まいの東旭川米飯地域の実状に合わせ、ドアツードア(玄関から玄関へ)性の高い「地域の足」が必要だと考え、乗合タクシーの試験運行を始めることにしました。

乗合タクシーの試験運行は、平成24年10月22日(月)から平成25年1月18日(金)の期間実施いたします。

多くの方にご利用いただき、ご意見・ご感想を伺い、今後の「地域の足」のあり方考える検討材料とさせていただきますので、ご理解・ご協力をお願いいたします。

「乗合タクシー」とは?

- 対象範囲内では、タクシーのように、出発・目的地を利用者が決められます。
- 「タクシー」という名前ですが、複数の人が乗ることで、低料金で利用できます。



この機会にぜひご利用ください!

10月22日(月)~11月4日(日)

開始2週間 運賃無料!

2. 広報・周知(チラシの作成・配布)

乗合タクシーについて

乗合タクシーは、米飯地域(豊田・米原・瑞穂)内及び米飯地域と東旭川地区を結ぶ交通手段として運行します。予め、お電話やwebなどでご予約いただき、東旭川地区で乗られる方は、指定の施設(右記表)～米飯地域、米飯地域にお住まいの方は、ご自宅～指定の施設間を送迎いたします。

【時刻表】 ※運行時刻は、あくまでも目安となります。
※予約の変更・キャンセルは、予定便の30分前までに
ご連絡をお願いいたします。

予約受付
24時間対応!

●往路(米飯地域→東旭川地区)

	電話予約締切時間	米飯地域 ⇄ 東旭川地区
1便	前日の19:00まで	6:00 ⇄ 7:00
2便		7:30 ⇄ 8:30
3便	当日の8:30まで	9:30 ⇄ 10:30
4便	当日の14:00まで	15:00 ⇄ 16:00
5便	当日の16:00まで	17:00 ⇄ 18:00

●復路(東旭川地区→米飯地域)

	電話予約締切時間	東旭川地区 ⇄ 米飯地域
1便	当日の10:00まで	11:00 ⇄ 12:00
2便	当日の12:00まで	13:00 ⇄ 14:00
3便	当日の17:00まで	18:00 ⇄ 19:00

※Webからのご予約は、利用日の前日19:00締切となります。

【予約先】 旭川中央ハイヤー株式会社

☎ **33-3131**

旭川中央ハイヤー株式会社 検索
<http://www.chuo-hire.com/index.html>

QRコードで
簡単アクセス!

【料金】(1人1回)

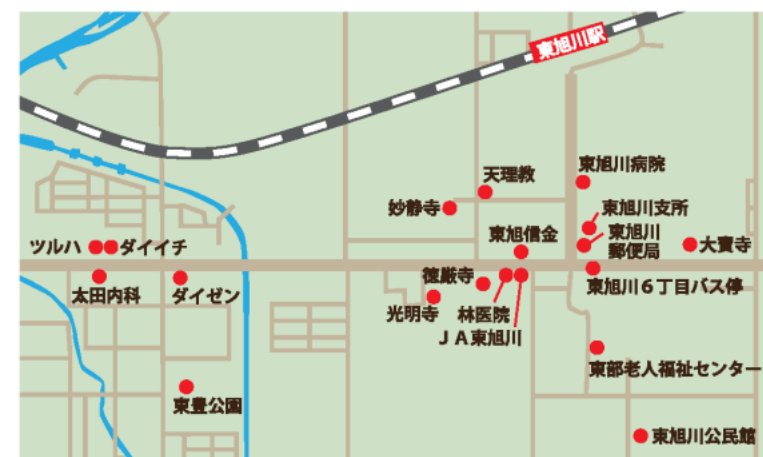
●大人(中学生以上)・・・500円 ●子ども・・・250円

※身体障害者手帳・療育手帳をお持ちの方は、料金支払時にご提示で大人250円・子ども130円となります。※未就学児は無料。

【指定施設】

駅・バス停	公共施設	商業施設
JR東旭川駅	東旭川支所	ダイイチ東旭川店
東旭川6丁目バス停	東部老人福祉センター	ツルハドラッグ東旭川店
寺院	東豊公園	ダイゼン豊岡店
大寶寺	東旭川公民館	JA東旭川
光明寺	医療施設	金融機関
妙静寺	東旭川宏生会 林医院	旭川信金東旭川支店
天理教東旭川分教会	慈成会 東旭川病院	東旭川郵便局
徳厳寺	大田内科消化器科クリニック	

●指定施設の地図



※東旭川6丁目バス停の概ね半径1.5km以内の主要な施設を設定しています。

3. 広報・周知(ニューズレターの発行)

地域の足について考える
のりもの語り
Lineup
●米飯地域乗合タクシーのご利用状況 ●お買い物をして乗合タクシーにお得に乗ろう!キャンペーン

この「米飯のりもの語り」では、平成24年10月22日(月)から試験運行を開始した米飯地域の乗合タクシーについての情報をみなさまにお届けします。

米飯 01
peipan norimonogatari 2012

はじめまして、「米飯のりもの語り」です!

米飯地域乗合タクシーのご利用状況

米飯地域の乗合タクシーは 運行から2週間が経過し、「運賃無料のキャンペーン期間」が終了しました。

この2週間のご利用状況としましては、平日のご利用が10日間で87人(日平均8.7人)、土・日のご利用が4日間で14人(日平均3.5人)と、平日のご利用が土日と比べると倍以上と多い状況です。(※図1)

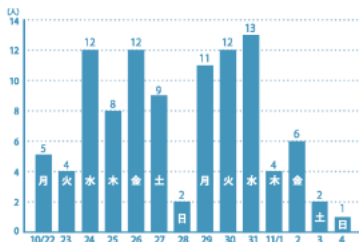
また、各便毎の利用状況としましては、往路の2便目(7:30~8:30)と3便目(9:30~10:30)

と復路の2便目(13:00~14:00)のご利用が多くなっています。(※図2)

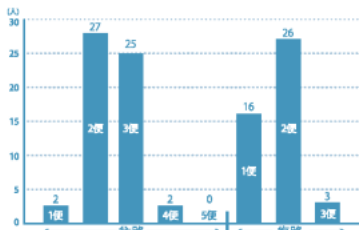
復路の乗車場所、往路の降車場所については、何れも「東旭川宏生会 林医院」でのご利用が多い状況です。(※図3・4)

この米飯地域乗合タクシーは、平成25年1月18日(金)まで、年末年始も休まずに運行致します。今後とも、ご利用いただきたくお願いたしますとともに、運行にあたっての皆さんの声をお寄せください。

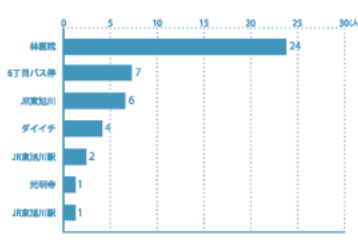
予約TEL:0166-33-3131 メールアドレス:pub-tra@decnet.or.jp



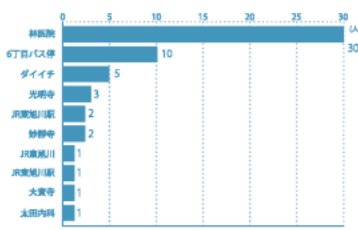
▲図1:運賃無料キャンペーン期間内の日別利用者数



▲図2:運賃無料キャンペーン期間内の便別利用者数



▲図3:運賃無料キャンペーン期間内の乗車場所



▲図4:運賃無料キャンペーン期間内の降車場所

のりもの語り

お買い物をして乗合タクシーにお得に乗ろう!キャンペーン

この度、あさひかわ商工会東支所と現在、運行中の乗合タクシーが連携し、キャンペーンを実施することになりました。下の東旭川の加盟店でご飲食やお買物などをした際に、乗合タクシーのサービスチケットをもらえますので、奮ってご利用ください!

キャンペーン期間
平成25年
1月18日(金)
まで



キャンペーン加盟店

ラーメン・ふた井 香くち 東旭川北1条4丁目 電話:0166-36-2320	お食事をした方 チケット1枚進呈!	時計・メガネ・宝石のタケダ 東旭川北1条7丁目 電話:0166-36-1516	1,000円以上お買物で チケット1枚進呈!
ラーメン くさび 東旭川北1条4丁目 電話:0166-36-6218	680円以上お買物で チケット1枚進呈!	早坂風服店 東旭川南1条6丁目 電話:0166-36-1055	1,000円以上お買物で チケット1枚進呈!
鳥料理 小野木 東旭川北1条6丁目 電話:0166-36-1146	1,000円以上お買物で チケット1枚進呈!	スーパーいり丸 東旭川南1条6丁目 電話:0166-36-1510	1,000円以上お買物で チケット1枚進呈!
お食事&スナック 次郎長 東旭川北1条7丁目 電話:0166-36-1496	1,000円以上お買物で チケット1枚進呈!	(有)五郎部商店 東旭川南1条6丁目 電話:0166-36-1327	灯油100円米5kg以上 買得チケット1枚進呈!
カフェ クオーレ 東旭川南1条7丁目 電話:0166-73-9609	1,000円以上お買物で チケット1枚進呈!	でんき館 青木電機(株) 東旭川南1条6丁目 電話:0166-36-2165	2,000円以上お買物で チケット1枚進呈!
喫茶いしぐら 東旭川南1条8丁目 電話:0166-36-3715	1,000円以上お買物で チケット1枚進呈!	セブン・イレブン東旭川店 東旭川南1条6丁目 電話:0166-36-1016	1,000円以上お買物で チケット1枚進呈!
鶏っ子ラーメン東旭川店 東旭川南1条5丁目 電話:0166-36-3124	500円以上お買物で チケット1枚進呈!	いしはら製菓堂 東旭川北1条5丁目 電話:0166-36-1431	2,100円以上お買物で チケット1枚進呈!
(有)高岡商店 東旭川北1条5丁目 電話:0166-36-1504	1,000円以上お買物で チケット1枚進呈!	ヘアサロンいけはた 東旭川北1条5丁目 電話:0166-36-1440	1,800円以上お買物で チケット1枚進呈!
飾の屋クリーニング 東旭川北1条5丁目 電話:0166-36-1002	1,000円以上お買物で チケット1枚進呈!	中村理美容院 東旭川北1条7丁目 電話:0166-36-1292	1,000円以上お買物で チケット1枚進呈!
飯塚子爵 たかぎ 東旭川北1条6丁目 電話:0166-36-1052	1,000円以上お買物で チケット1枚進呈!	パーマハウス とき 東旭川南1条5丁目 電話:0166-36-1733	1,500円以上お買物で チケット1枚進呈!
(有)波達薬局 東旭川北1条6丁目 電話:0166-36-1008	1,000円以上お買物で チケット1枚進呈!	美美容 ラピス 東旭川南1条6丁目 電話:0166-36-5332	2,500円以上お買物で チケット1枚進呈!

※領収書を持っている人のみ有効 ※領収書は当日のみ有効 ※現金との併用不可 ※現金とサービスチケットの併用も可能です。但し、お釣りはできません。 ※サービスチケットは現金との交換はできません。 ※乗合タクシー以外の領収書は、本キャンペーンの対象外となります。 ※本キャンペーン加盟店以外では、サービスチケットのプレゼントは実施していません。

3. 広報・周知(ニューズレターの発行)

のりもの語り

peipan norimonogatari 2013 02

この「米飯のりもの語り」では、平成24年10月22日(月)から平成25年1月18日(金)の期間、試験運行した米飯地域の乗合タクシーについての情報をみなさまにお届けします。

●米飯地域乗合タクシーの実証運行結果をご報告いたします!

こんにちは、「米飯のりもの語り」です!

米飯地域乗合タクシー実証運行結果のご報告

平成24年10月22日(月)から実証運行を開始した米飯地域乗合タクシーは平成25年1月18日(金)をもって約3か月間の運行を終了いたしました。

多くの皆さまにご利用・ご協力いただき、どうもありがとうございました。

この約3か月間(89日間)において、延べ274名の方のご利用がありました。

10月22日から11月4日までの「運賃無料キャンペーン期間」には、100名のみなさまにご利用いただき、この期間内での日平均利用者数は7.1人でした。(※図1・図2)

また、ご利用いただいたみなさまのお住まいの地区は、瑞穂地区が145人と最も多く、次いで、米原地区76人、豊田地区51人の順でした。(※図3)

加えて、曜日別の日平均利用者数は、月曜日が最も利用者数が多い4.5人、次いで水曜日が4.2人、火曜日が3.9人という順でした。一方、日曜日及び祝日は、日平均利用者数が2.0人未満と少ない状況でした。(※図4)

▲図1: 無料期間と有料期間の利用者数

▲図2: 各月の日平均利用者数

▲図3: 利用者のお住まいの地区

▲図4: 曜日別の日平均利用者数

のりもの語り

米飯地区から東旭川地区に向かう往路は東旭川地区から米飯地区に向かう復路よりも多く、行きは乗合タクシーを利用し、帰りは異なる交通手段で帰宅するというパターンが見られました。(※図5)

さらに、便別の利用者数は、往路の3便目(9:30~10:30)の利用が82人と最も多く、次いで、復路の2便目(13:00~14:00)の利用が72人、往路の2便目(7:30~8:30)の利用が61人という順でした。

一方、往路の1便(6:00~7:00)、往路の4便(15:00~16:00)、往路の5便(17:00~18:00)、復路の3便(18:00~19:00)は運行期間内の利用者数が10人未満と少ない状況でした。(※図6)

乗合タクシーの自宅以外の乗降場所は、「東旭川宏生会 林医院」でのご利用が圧倒的に多い状況でした。(※図7)

▲図5: 往路・復路別の利用者数

▲図6: 便別利用者数

▲図7: 乗降場所

ご利用いただきました皆様にはアンケート調査を実施させていただき、このアンケート調査結果と3か月間の実証運行結果をもとに、今後の本格運行に向け、検討を行ってまいります。

peipan norimonogatari 2013 平成25年2月4日 発行:(一社)北海道開発技術センター 運行:旭川中央ハイヤー(株)

4. 利用状況

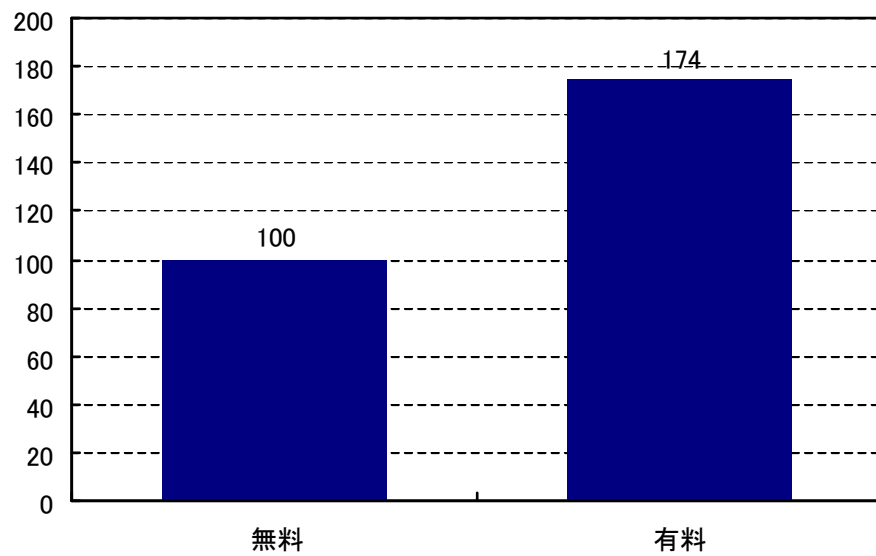


図 無料・有料の利用者数

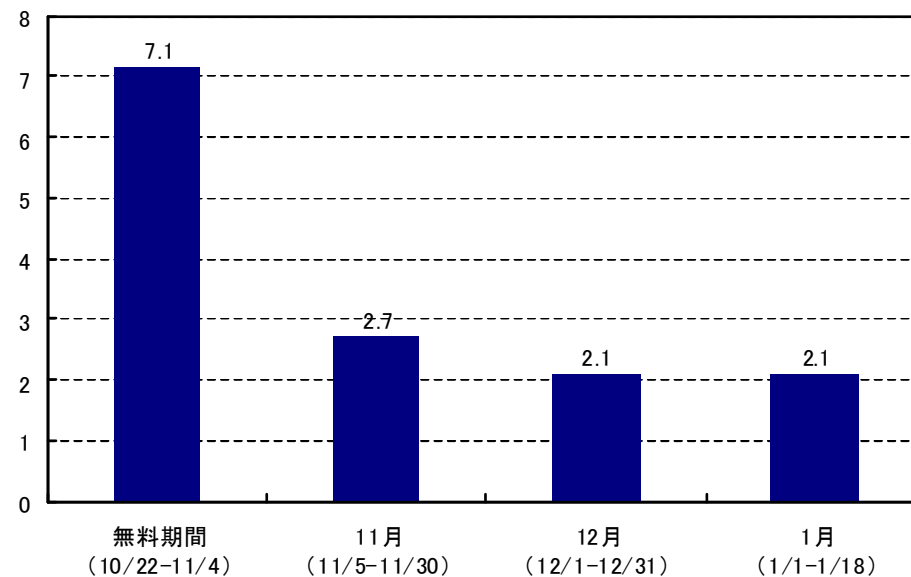


図 月別の日平均利用者数

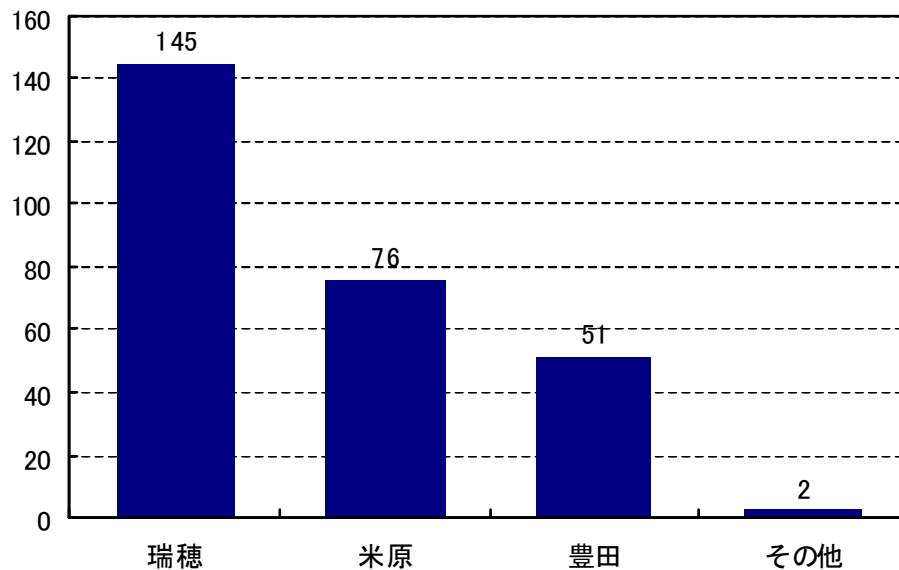


図 利用者の居住地

4. 利用状況

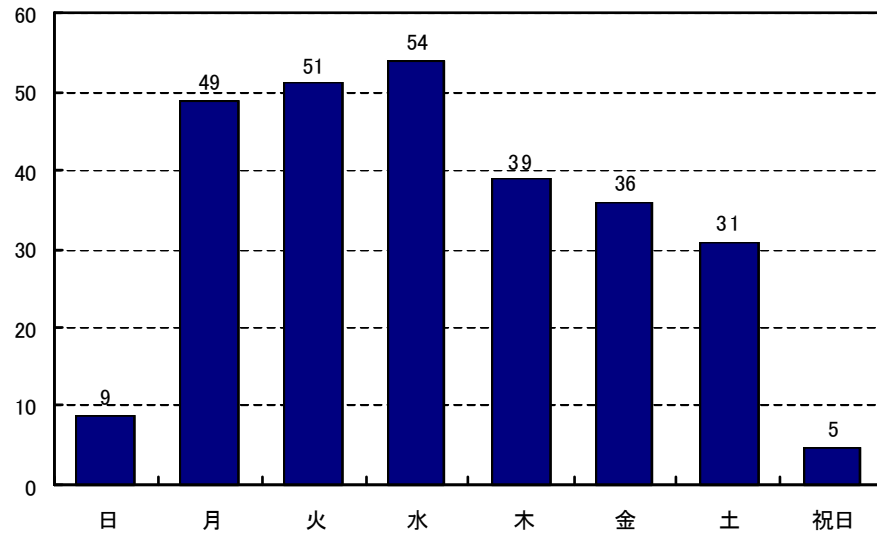


図 曜日別利用者数

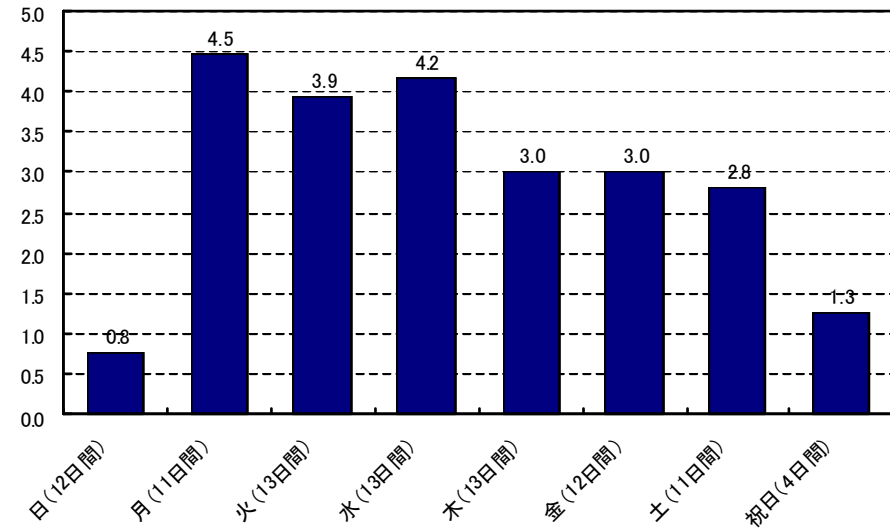


図 曜日別日平均利用者数

4. 利用状況

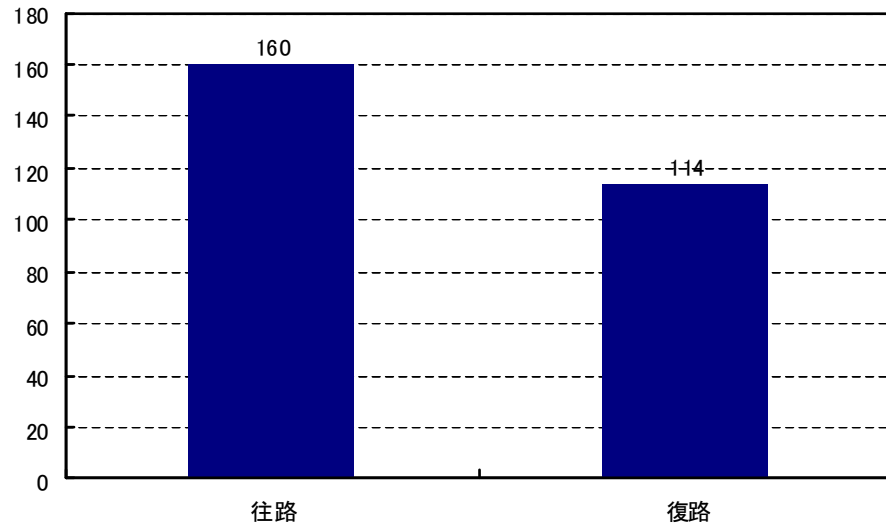


図 往路・復路の利用数

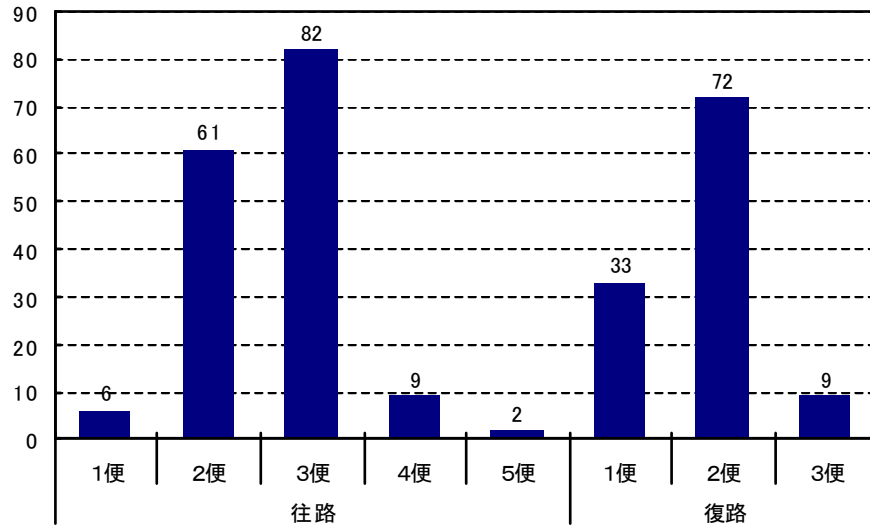


図 便別利用者数

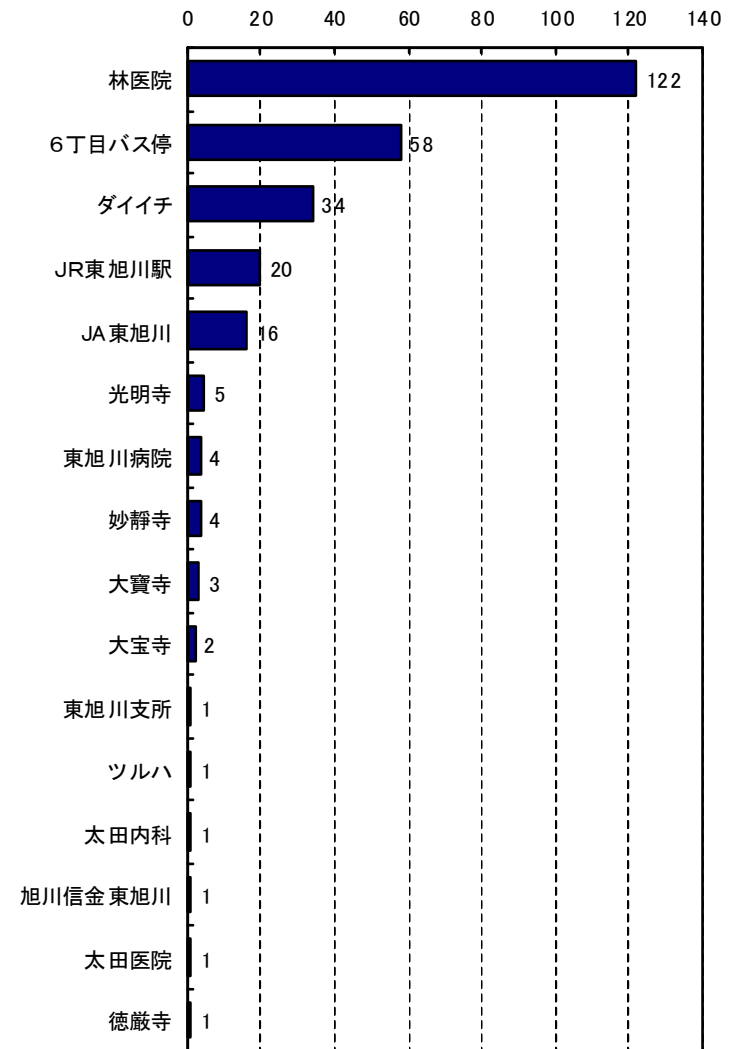


図 乗降地点

4. 利用状況

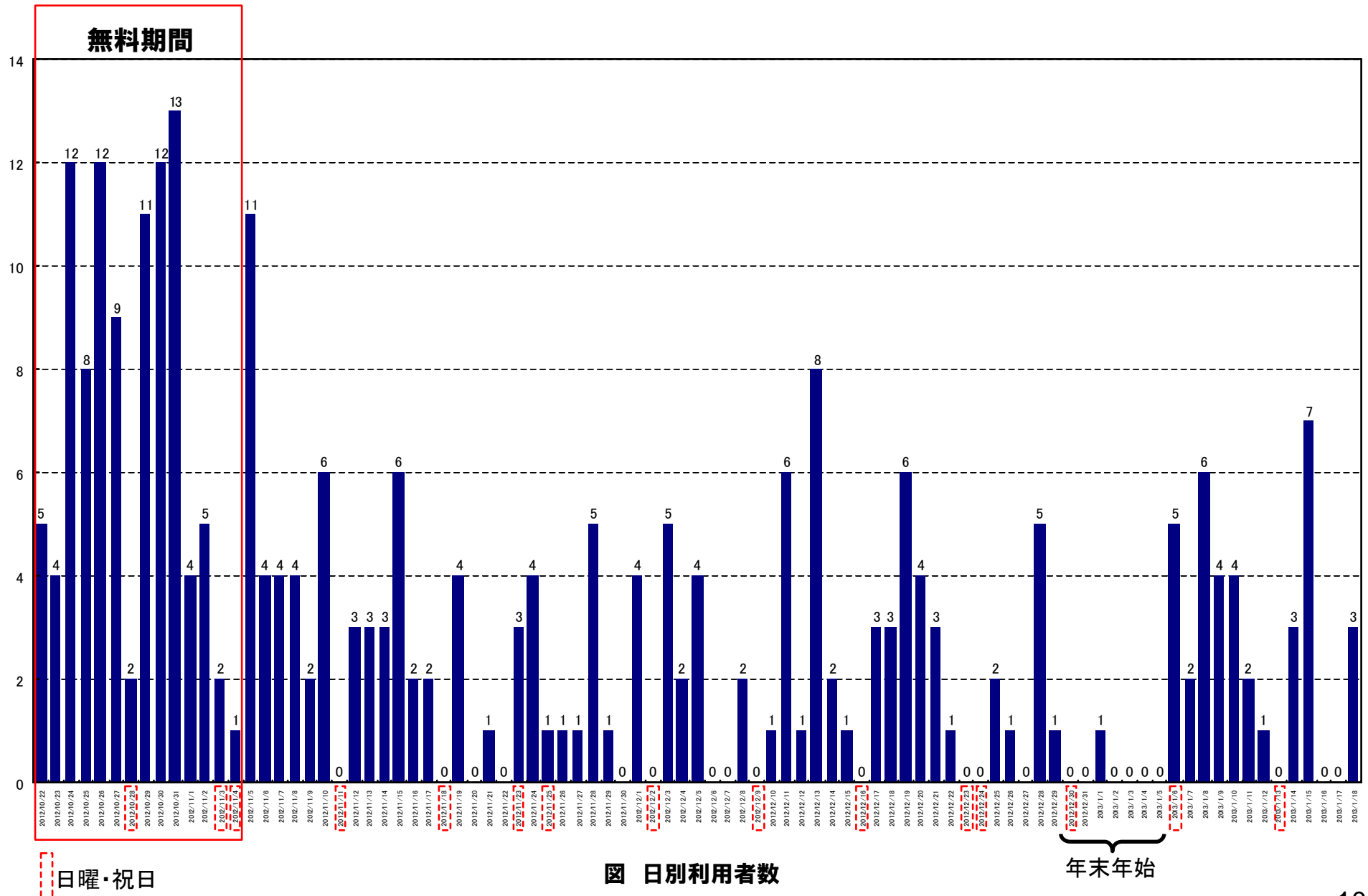


図 日別利用者数

4. 利用状況

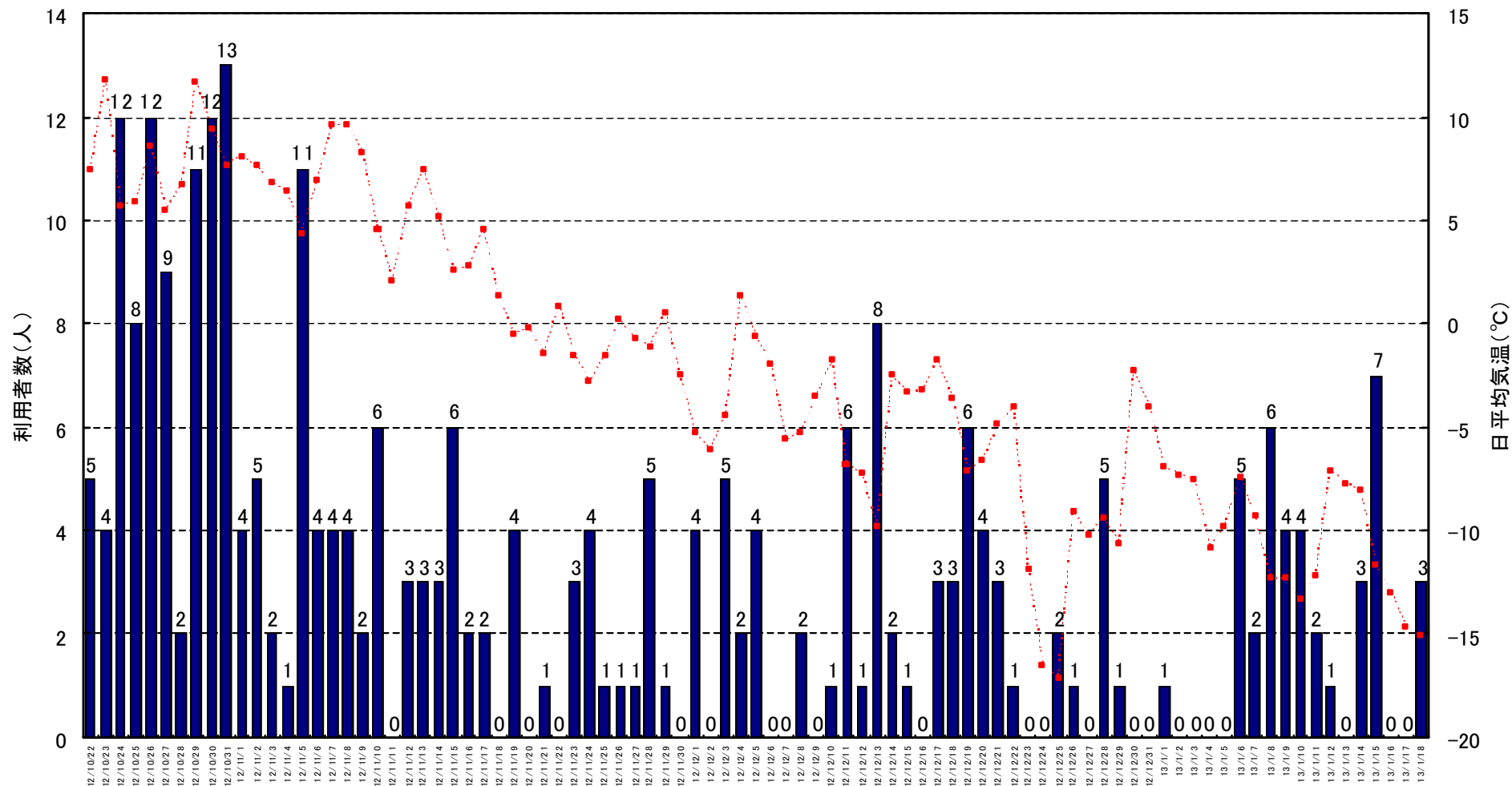


図 日別利用者数と日平均気温

4. 利用状況

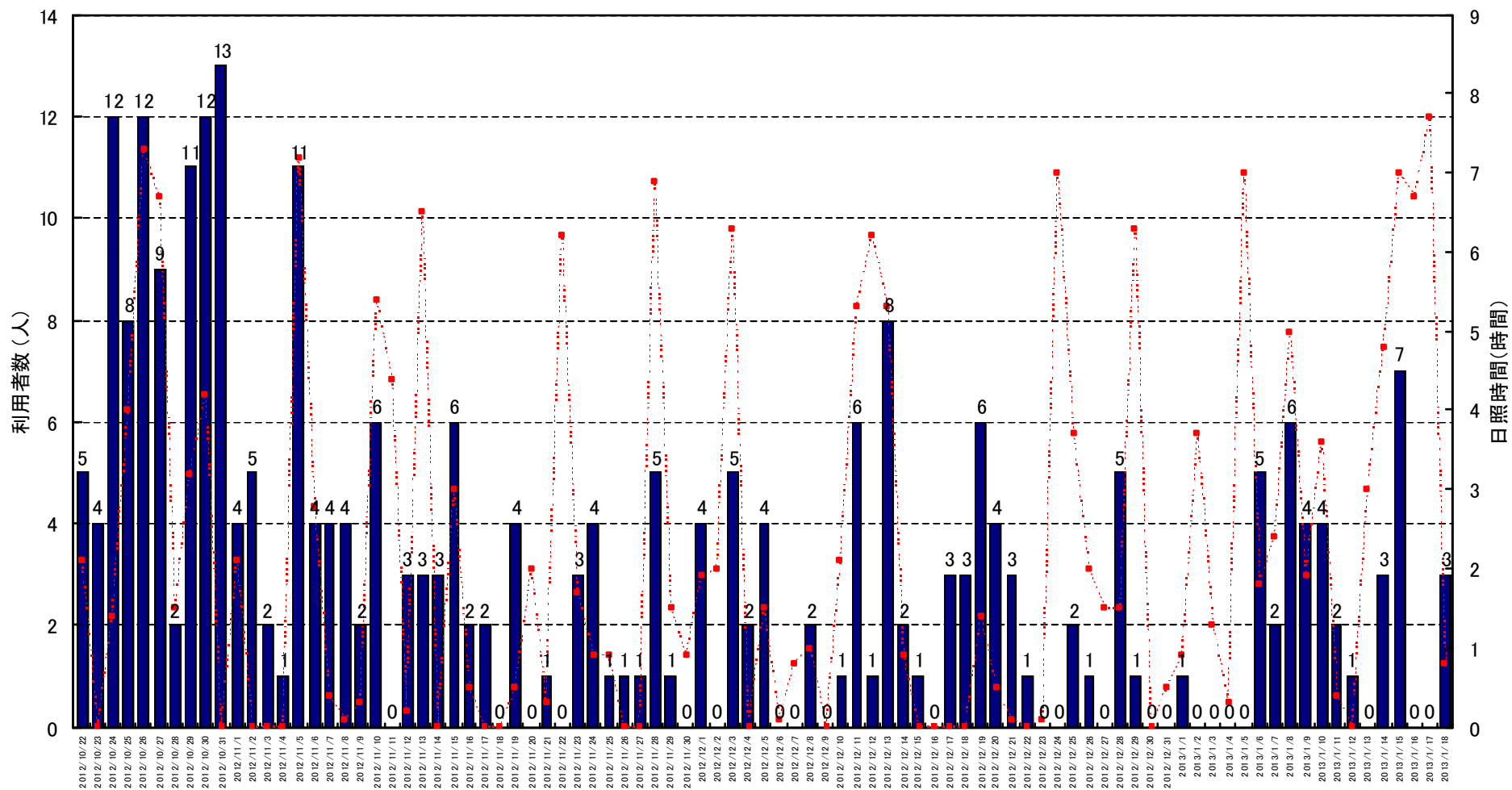


図 日別利用者数と日照時間

4. 利用状況

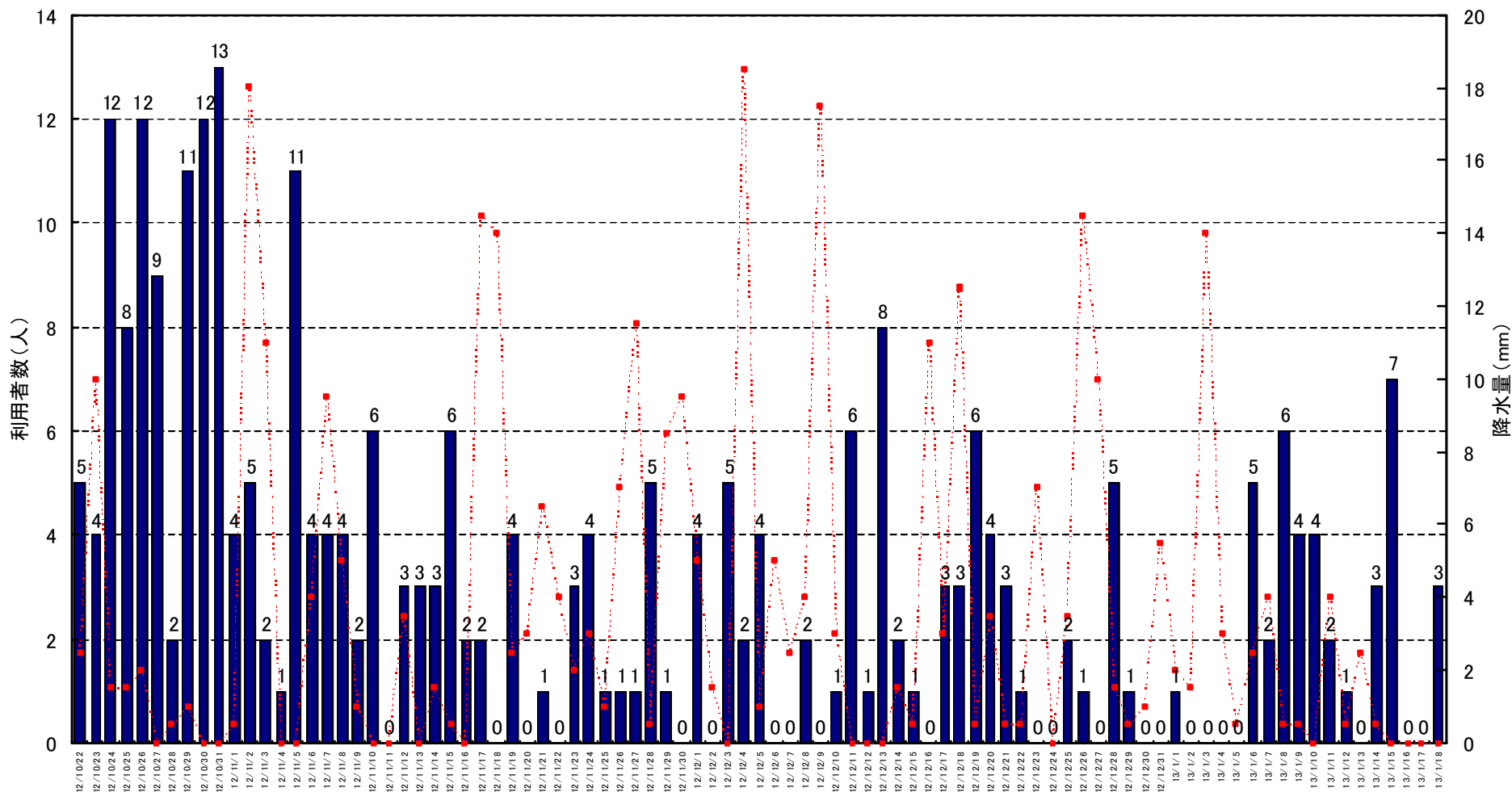


図 日別利用者数と降水量

4. 利用状況

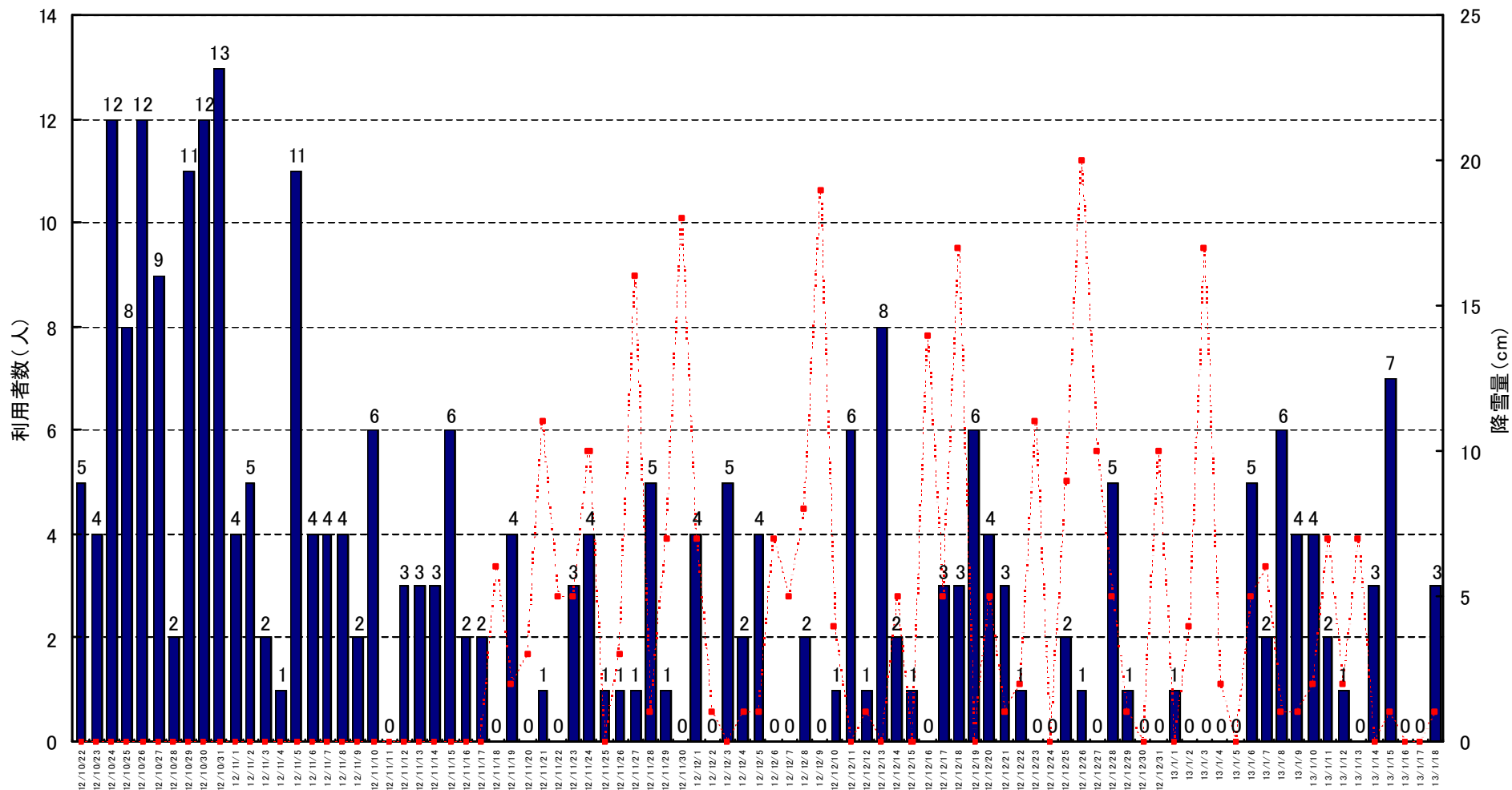
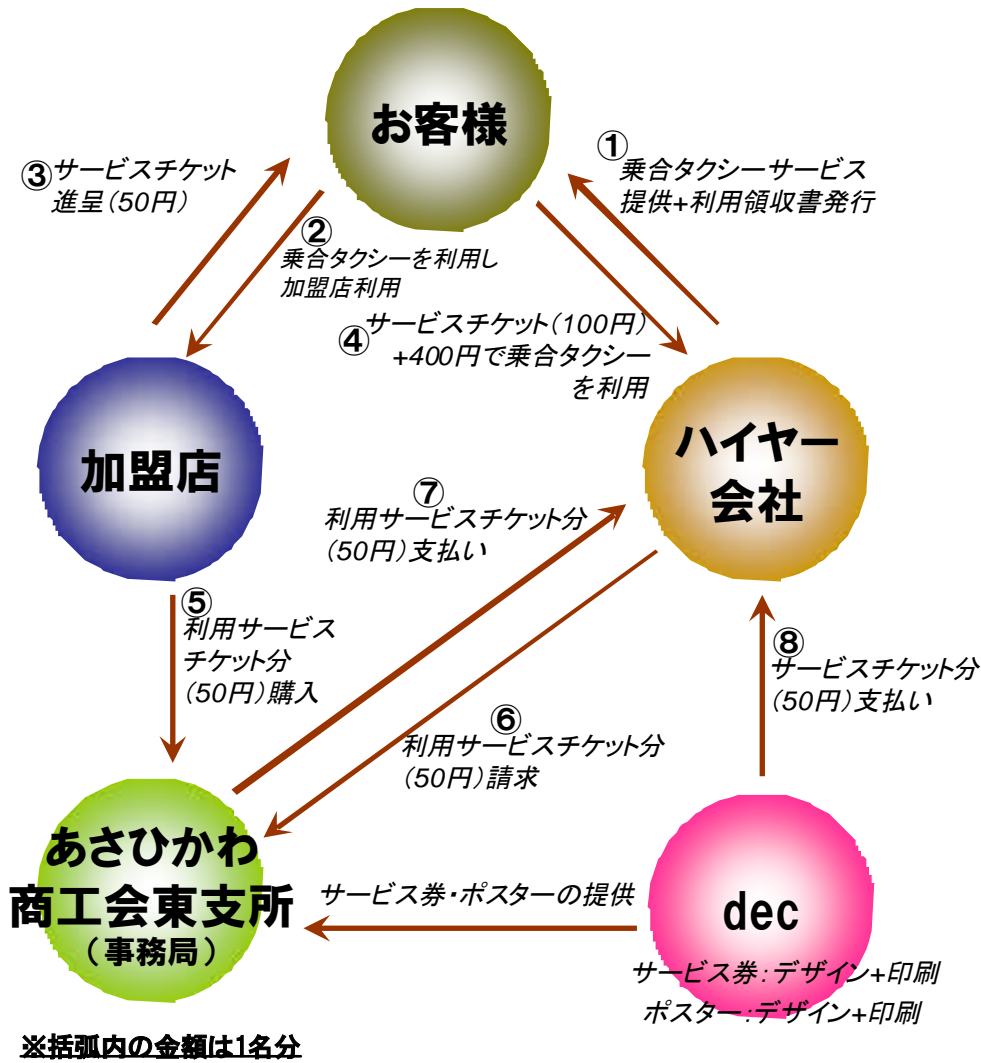


図 日別利用者数と降雪量

5. 利用者アンケート調査の実施

- ★ 調査期間：2月13日（水）締切
- ★ 調査対象者：乗合タクシー利用者（利用者実数：51名）
- ★ 調査内容：個人属性（性別・年齢・職業・世帯構成・自動車の有無 等）
 - 乗合タクシーの認識方法
 - 乗合タクシーの利用方法の理解
 - 乗合タクシーを他の方に広めたことの有無
 - 利用頻度
 - 利用目的
 - 米飯線との利用頻度の比較
 - 乗合タクシーの改善ニーズ
 - 予約締め切り時間のニーズ
 - 東旭川周辺の停車バスのニーズ
 - 運賃
 - コールバックの必要性
 - 満足度
 - 路線バスと乗合タクシーの選好
 - 運賃以外の費用負担の意向

6. その他(商業事業者との連携)



お買物をして乗合タクシーに お得に乗ろう! キャンペーン

キャンペーン期間
平成25年
1月18日(金)
まで

乗合タクシーを利用した領収書を、本キャンペーン加盟店でお買物をして提示いただくと、乗合タクシー料金割引券(サービスチケット100円分)をプレゼント!

乗合タクシーに寄って領収書をもらおう
お買物
サービスチケットでお得に買い物!

トーンズ きた井 きくち 美加川北1条4丁目 電話:0166-36-2320	お買物をした方 チケット1枚進呈!!	時計・メガネ・宝石のたけだ 美加川北1条4丁目 電話:0166-36-1516	1,000円以上でサービスチケット1枚進呈!!
トーンズ くさび 美加川北1条4丁目 電話:0166-36-6218	690円以上でサービスチケット1枚進呈!!	平野長商店 美加川北1条6丁目 電話:0166-36-1935	1,000円以上でサービスチケット1枚進呈!!
高井 小野木 美加川北1条4丁目 電話:0166-36-1146	1,000円以上でサービスチケット1枚進呈!!	スーパーいりえ 美加川北1条6丁目 電話:0166-36-1510	1,000円以上でサービスチケット1枚進呈!!
お食事のスタンク 太郎長 美加川北1条4丁目 電話:0166-36-1466	1,000円以上でサービスチケット1枚進呈!!	(有)五郎商店 美加川北1条6丁目 電話:0166-36-1527	1,000円以上でサービスチケット1枚進呈!!
カフェオールド 美加川南1条5丁目 電話:0166-73-9669	1,000円以上でサービスチケット1枚進呈!!	んき屋 香木電器店 美加川南1条5丁目 電話:0166-36-2165	2,000円以上でサービスチケット1枚進呈!!
飯成いしくら 美加川南1条5丁目 電話:0166-36-3115	1,000円以上でサービスチケット1枚進呈!!	セブンイレブン 美加川店 美加川南1条6丁目 電話:0166-36-1016	1,000円以上でサービスチケット1枚進呈!!
糖子 ヨーソフ 美加川店 美加川南1条4丁目 電話:0166-36-3124	500円以上でサービスチケット1枚進呈!!	いじり屋 雑貨堂 美加川北1条5丁目 電話:0166-36-1411	2,100円以上でサービスチケット1枚進呈!!
(有)高井商店 美加川北1条5丁目 電話:0166-36-1504	1,000円以上でサービスチケット1枚進呈!!	ヘアサロンいけはた 美加川北1条5丁目 電話:0166-36-1440	1,800円以上でサービスチケット1枚進呈!!
錦のクリーニング 美加川北1条5丁目 電話:0166-36-1002	1,000円以上でサービスチケット1枚進呈!!	中村製菓商店 美加川北1条7丁目 電話:0166-36-1292	1,000円以上でサービスチケット1枚進呈!!
柳屋子司 たかぞ 美加川北1条5丁目 電話:0166-36-1052	1,000円以上でサービスチケット1枚進呈!!	パームハウス とき 美加川北1条5丁目 電話:0166-36-1733	1,500円以上でサービスチケット1枚進呈!!
(有)廣瀬商店 美加川南1条4丁目 電話:0166-36-1002	1,000円以上でサービスチケット1枚進呈!!	美奈屋 ラビス 美加川南1条6丁目 電話:0166-36-5332	2,500円以上でサービスチケット1枚進呈!!

あさひかわ 商工会東支所
サービス券: デザイン+印刷
ポスター: デザイン+印刷

〒078-8251 旭川市東旭川北1条6丁目2番3号 旭川市東旭川支所2F
TEL: 0166-36-1092 E-mail: higashi@asahikawahokokai.info

お問い合わせ: 旭川市東旭川北1条6丁目2番3号 旭川市東旭川支所2F
TEL: 0166-36-1092 E-mail: higashi@asahikawahokokai.info

7. 参考(新聞報道)

2012年(平成24年)10月26日(金曜日)

東旭川ペーパン地区

乗り合いタクシ 試験運行を開始

旭川市は、東旭川米飯(ペーパン)地区と東旭川1パン地区とJR東旭川駅周辺の市街地を結ぶ乗り合いタクシの試験運行を始めた。期間は来年1月18日までで、ペーパン地区住民の利用状況などを確認し、導入の是非を検討する。

ペーパン地区には、旭川電気軌道の路線バスが1日2往復運行されているが、年間利用客数は3062人(2010年度)、1日平均では10人未満で、運行の

赤字を市からの補助金で補っている。このため市は、効率化とともに住民の利便性向上を図る予約制の乗り合いタクシ導入を検討してきた。

試験運行は市がコンサルタント会社を通じて旭川中央ハイヤーに委託した。1日往路5便、復路3便で、電話かインターネットで乗車予約する。

運賃は1回500円(小学生以下は400円)、未就

1月18日まで 乗降20か所から選択



運行が始まった乗り合いタクシ(24日、JR東旭川駅前)

学児は無料)で、来月4日までは無料。乗降場所はペーパン地区では自宅前、東旭川市街地では東旭川駅や病院、金融機関、スーパーマーケットなど20か所から選べる。

22日の開始から24日まで利用客は計19人、約13%していた。

離れた高校へ自転車や親が運転する車で通学しているという旭川凌雲高3年、阿部武大さん(17)は「これまでバスでは学校が始まる時間に間に合わなかった。運賃がもっと安くなれば使いたいと思う」と話していた。

2012年(平成24年)10月20日(土曜日)

米飯地区で乗り合いタクシ

旭川市は20日、東旭川町の米飯(ペーパン)地区で乗り合いタクシの試験運行を開始する。乗客の予約に応じて同地区と東旭川市街地の指定施設間を結ぶ。来年1月18日まで運行し、使い勝手や利用状況などを調査。その結果を踏まえ、新年度以降の本格導入を検討する。

(立野理彦)

携帯電話からも申し込めるインターネットの予約画面



22日から 市が試験運行

ペーパン地区と東旭川を結ぶ路線バスは1日2往復。運行本数が少ないことや約編入人口の減少で利用者は年々減少しており、市の赤字補填で路線を維持しているという現状がある。市は同地区唯一の公共交通を維持するため、利便性の向上と運行効率の改善が実現できる新たな公共交通システムの導入を検討してきた。

そこで浮上したのが、予約に応じて本数や経路を柔軟に設定できる「デマンド型」。乗客はたいて

予約必要、東旭川と結ぶ

では自宅から目的地まで直接移動でき、予約がなければ運行しないため自治体の持ち出しも圧縮できる可能性があるという。

往路は午前6時発から午後5時発までの5便、復路は午前11時発から午後6時発までの3便を設定。乗車には電話かインターネットでの事前予約が必要で、東旭川の発着地点は公共施設やスーパー、病院など20カ所から選択できる。

料金は片道500円(小学生は半額、未就学児は無料)だが、11月4日まで無料。予約は旭川中央ハイヤー配車センター(0166・333・3131)へ。

7. 参考(新聞報道)

初日は5人が利用

米飯と東旭川結ぶ 乗り合いタクシー 試験運行始まる

旭川市は10月下旬から、東旭川町米飯地区で乗り合いタクシーの試験運行を実施している。乗客の予約に応じて運行する「ダイヤモンド型」の都市公共交通システムで、道北では6例目の導入。旭川市内でも過疎化が進む郊外では、バス路線の維持が難しい状況となっており、市は試験運行の結果を今後の交通行政に生かす考えだ。



試験運行を始めた乗り合いタクシー

旭川市は10月下旬から、東旭川町米飯地区で乗り合いタクシーの試験運行を実施している。乗客の予約に応じて運行する「ダイヤモンド型」の都市公共交通システムで、道北では6例目の導入。旭川市内でも過疎化が進む郊外では、バス路線の維持が難しい状況となっており、市は試験運行の結果を今後の交通行政に生かす考えだ。

東旭川駅などへ。この日は往路1便、復路2便の計3便運行し、5人が利用した。最初に乗った農業佐々木善紀さん(66)は「非常に快適。周囲の人たちにも利用を呼び掛けた」と話した。

料金は片道500円(小学生は半額、未就学児は無料)だが、11月4日までは無料。予約は同社配車センター(0166・333・3131)へ。

(立野理彦)

乗り合いタクシー 好評

旭川・米飯地区で試験運行



旭川市は10月下旬から、東旭川町米飯地区で乗り合いタクシーの試験運行を実施している。乗客の予約に応じて運行する「ダイヤモンド型」の都市公共交通システムで、道北では6例目の導入。旭川市内でも過疎化が進む郊外では、バス路線の維持が難しい状況となっており、市は試験運行の結果を今後の交通行政に生かす考えだ。

事前予約し片道500円

旭川市は10月下旬から、東旭川町米飯地区で乗り合いタクシーの試験運行を実施している。乗客の予約に応じて運行する「ダイヤモンド型」の都市公共交通システムで、道北では6例目の導入。旭川市内でも過疎化が進む郊外では、バス路線の維持が難しい状況となっており、市は試験運行の結果を今後の交通行政に生かす考えだ。

開始2週間 延べ101人利用

助成や割引制度求める声も

旭川市は10月下旬から、東旭川町米飯地区で乗り合いタクシーの試験運行を実施している。乗客の予約に応じて運行する「ダイヤモンド型」の都市公共交通システムで、道北では6例目の導入。旭川市内でも過疎化が進む郊外では、バス路線の維持が難しい状況となっており、市は試験運行の結果を今後の交通行政に生かす考えだ。

