

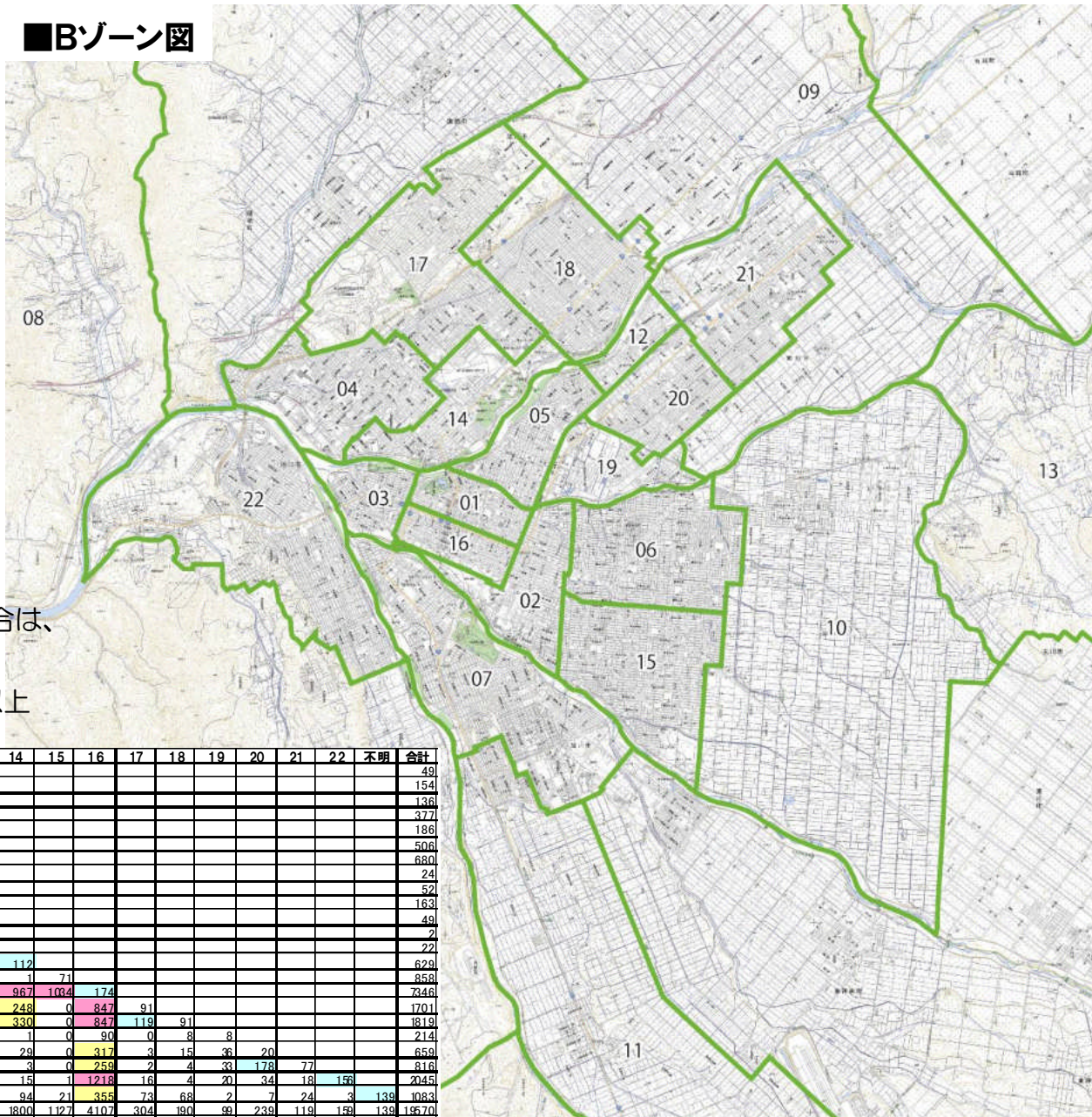
# 平成24年度 地域公共交通確保維持改善調査事業について

# 1. 旭川市地域公共交通確保維持改善計画策定調査事業 調査結果分析

## Bゾーン圏とODマトリックス

・ H23バスOD調査結果より作成

■Bゾーン図



## ■ODマトリックス

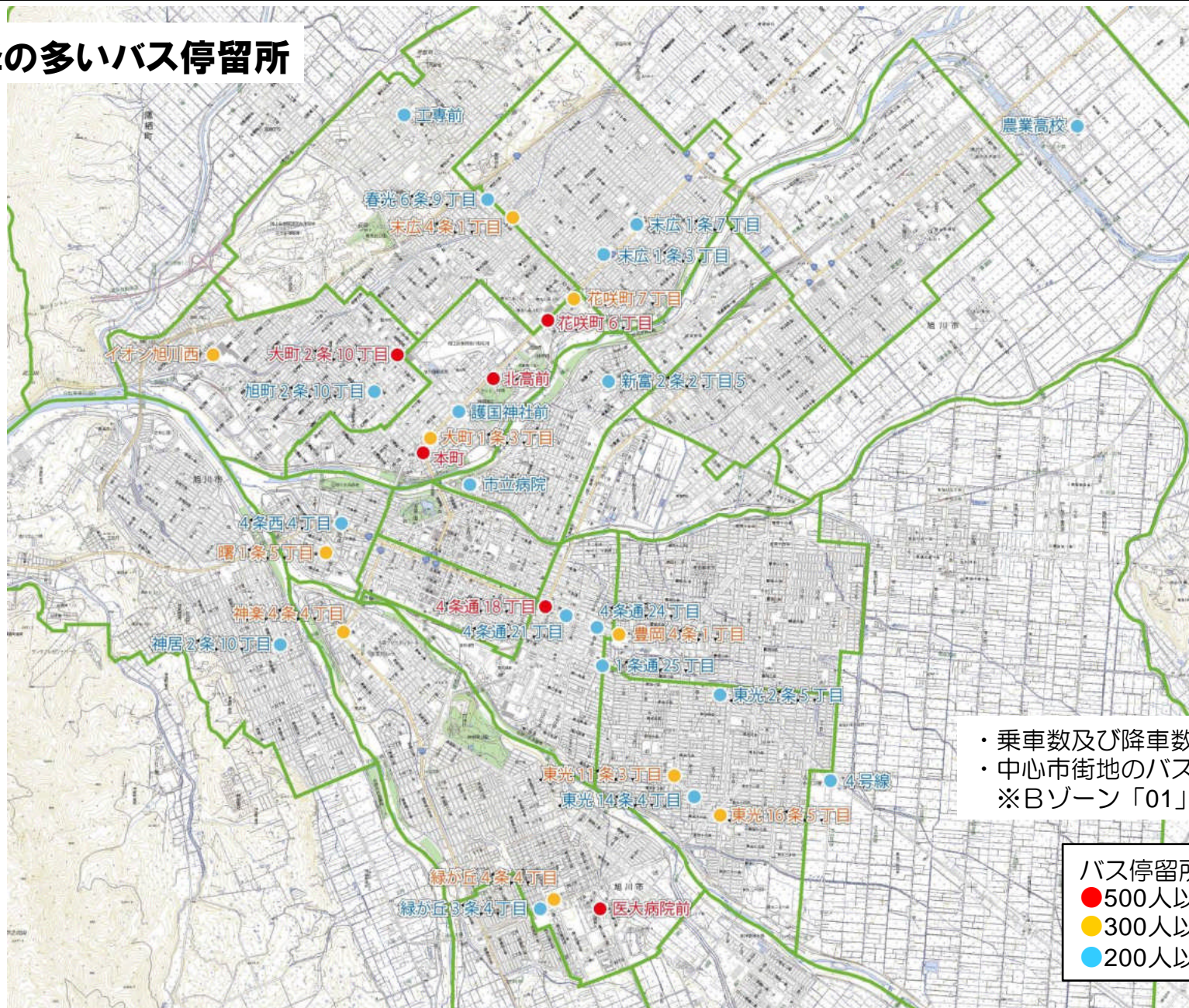
・ バス停位置がゾーン境界に存在する場合は、それぞれに按分して算出

■ 500人以上   ■ 200人以上   ■ 100人以上

	1	2	3	4	5	6	7	8	9	10	11	12	13	14	15	16	17	18	19	20	21	22	不明	合計
1	49																							49
2	130	24																						154
3	83	46	4																					136
4	191	22	29	135																				377
5	84	48	0	12	42																			186
6	286	120	34	0	0	66																		506
7	213	167	0	10	14	6	270																	680
8	2	0	0	0	0	0	10	12																24
9	31	8	0	0	0	0	0	0	13															52
10	45	35	0	0	0	71	1	0	0	11														163
11	7	0	0	0	0	0	39	0	0	0	3													49
12	1	0	0	0	0	0	0	1	0	0	0													2
13	10	0	0	0	0	6	0	0	0	6	0	0												22
14	256	2	3	131	26	0	45	0	50	0	0	4	0	0	1	71								629
15	294	160	53	41	0	167	67	0	4	0	0	0	0	1	71									858
16	339	688	318	1049	340	766	1193	15	96	183	50	6	128	967	1034	174								7346
17	265	0	0	155	46	0	41	0	7	0	0	11	0	248	0	847	91							1701
18	328	2	0	23	0	0	14	0	60	0	0	5	0	330	0	847	119	91						1819
19	63	19	2	0	1	0	2	0	16	0	0	3	1	1	0	90	0	8	8					214
20	164	42	5	0	0	0	4	0	23	0	0	0	1	29	0	317	3	15	36	20				659
21	169	56	0	0	0	0	3	0	32	0	0	0	0	3	0	259	2	4	33	178	77			816
22	322	32	16	3	10	19	133	10	1	4	0	0	13	15	1	1218	16	4	20	34	18	156		2045
不明	74	25	0	79	19	19	61	0	13	7	0	0	0	94	21	355	73	68	2	7	24	3	139	1083
合計	3406	1499	464	1638	498	1120	1883	37	312	215	53	19	143	1800	1127	4107	304	190	99	239	119	159	139	19570

# 1. 旭川市地域公共交通確保維持改善計画策定調査事業 調査結果分析

## 乗降の多いバス停留所



# 1. 旭川市地域公共交通確保維持改善計画策定調査事業 調査結果分析

## 乗降の多いバス停留所とその周辺施設

乗降の多い停留所から半径300m以内に存在する主な商業施設（大規模小売店舗）、教育施設（高校、大学、高専）、医療施設（病院）について整理

	停留所名	利用者数 (人)	商業施設	教育施設	医療施設	備考
500人以上	花咲町6丁目	821	MEGAドン・キホーテ ダイイチ ホームックススーパーデ ポ	旭川藤女子高校	旭川医療センター	
	医大病院前	693		旭川医大	旭川リハビリテーション病院 旭川医科大学病院	
	北高前	629		旭川北高校		
	4条通18丁目	593	サッポロドラッグ		中島病院 旭川ペインクリニック病院 整形外科進藤病院	旭川四条駅
	大町2条10丁目	586	イオン春光店			
	本町	548	旭友		森山メモリアル病院 藤井病院	

# 1. 旭川市地域公共交通確保維持改善計画策定調査事業 調査結果分析

## 乗降の多いバス停留所とその周辺施設

	停留所名	利用者数 (人)	商業施設	教育施設	医療施設	備考
300人以上	イオン旭川西店	495	イオン旭川西店			
	末広4条1丁目	486	コープ			
	東光16条5丁目	477				路線の終点
	花咲町7丁目	457	ホクレン		旭川医療センター	
	豊岡4条1丁目	425	ニトリ キャンドゥ 旭友		豊岡病院	
	神楽4条4丁目	399	コープ ホームック			
	大町1条3丁目	339	旭友		森山メモリアル病院 藤井病院	
	東光11条3丁目	335				
	曙1条5丁目	334		旭川商業高校	吉田病院 くにもと病院 メイプル病院	
	緑が丘4条4丁目	313		旭川工業高校		

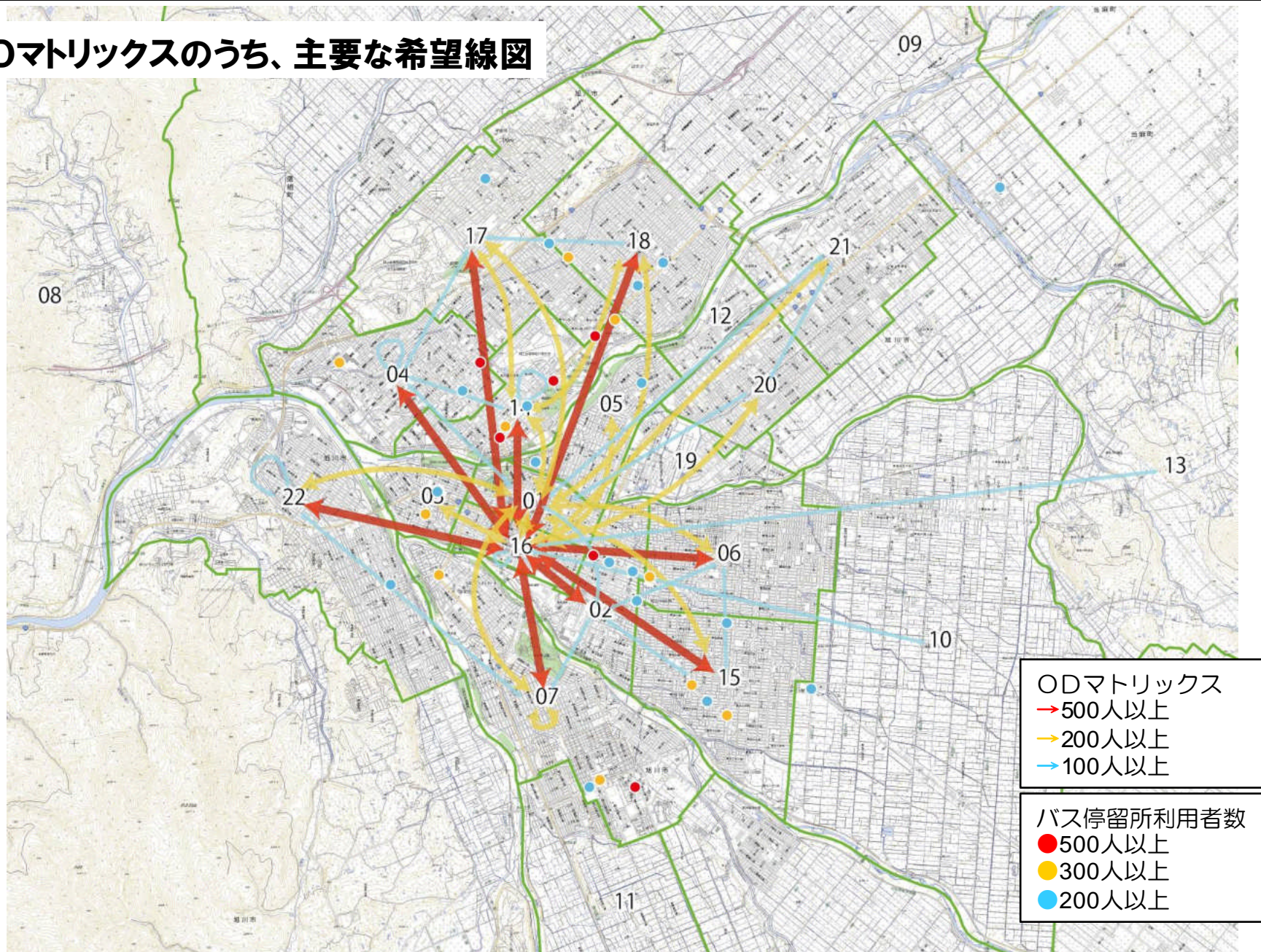
# 1. 旭川市地域公共交通確保維持改善計画策定調査事業 調査結果分析

## 乗降の多いバス停留所とその周辺施設

	停留所名	利用者数 (人)	商業施設	教育施設	医療施設	備考
200人以上	護国神社前	283				
	1条通25丁目	273	ダイイチ		旭川厚生病院 一条通病院	
	4条通21丁目	271			整形外科進藤病院	
	緑が丘3条4丁目	268		旭川工業高校		
	4条通24丁目	261	ニトリ		旭川厚生病院	
	4号線	252		旭川東栄高校		
	末広1条7丁目	249	ダイイチ ベストプライス			
	末広1条3丁目	240				
	市立病院	238			市立病院	
	旭川農業高校	235		旭川農業高校		
	春光6条9丁目	225				
	神居2条10丁目	224				
	4条西4丁目	224			吉田病院	
	旭町2条10丁目	221	ダイイチ	北海道教育大旭川校		
	工専前	211		旭川工業高等専門学校		
	新富2条2丁目5	206				路線の終点
	東光2条5丁目	202				
東光14条4丁目	201					

# 1. 旭川市地域公共交通確保維持改善計画策定調査事業 調査結果分析

## ODマトリックスのうち、主要な希望線図

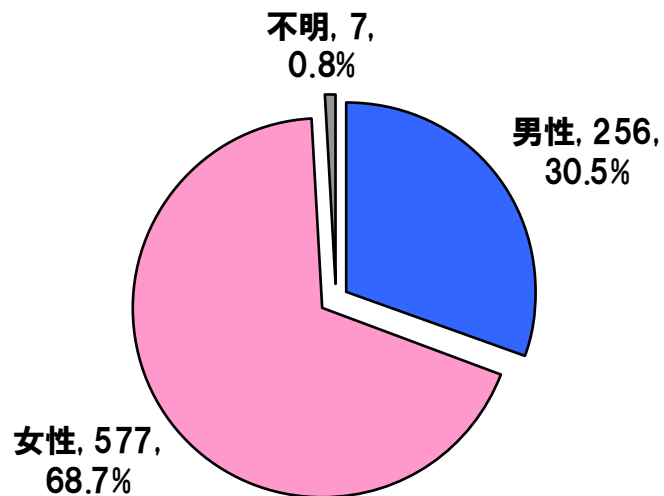


# 1. 旭川市地域公共交通確保維持改善計画策定調査事業 調査結果分析

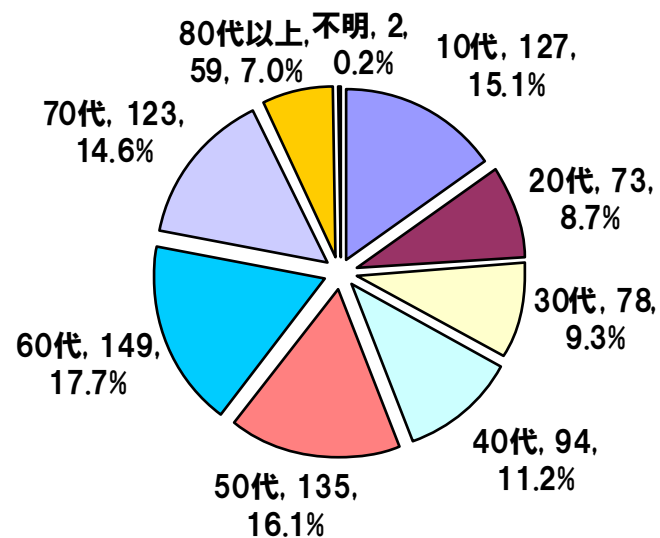
## バス利用者の属性

- ・H23移動実態調査（アンケート調査）より、路線バス及びスクールバス（送迎バス含む）を利用したと回答した方の属性を集計

### ■性別



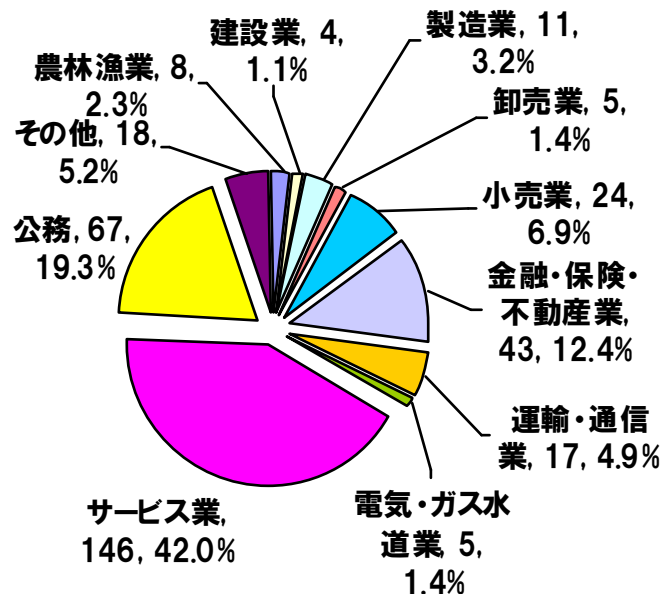
### ■年齢



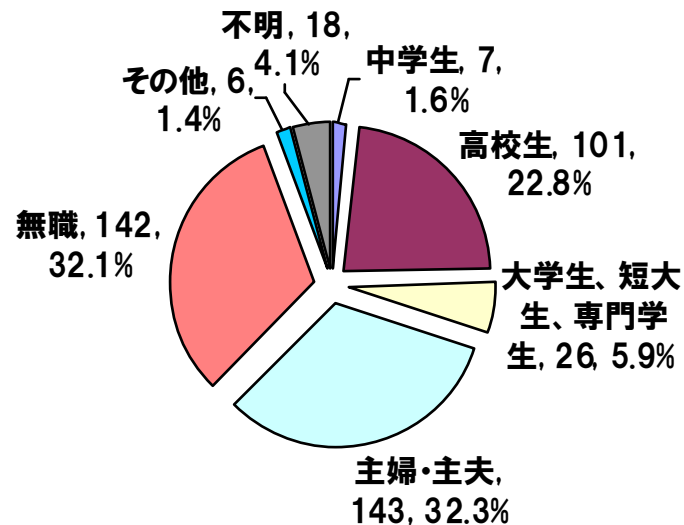


# 1. 旭川市地域公共交通確保維持改善計画策定調査事業 調査結果分析

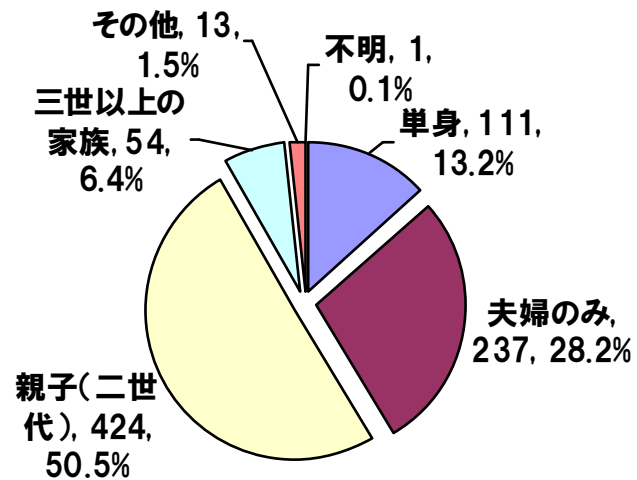
■職業・就業等の状況(職業あり)



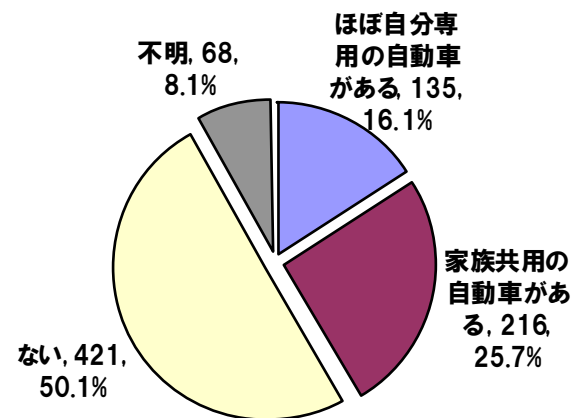
■職業・就業等の状況(職業なし)



■世帯構成



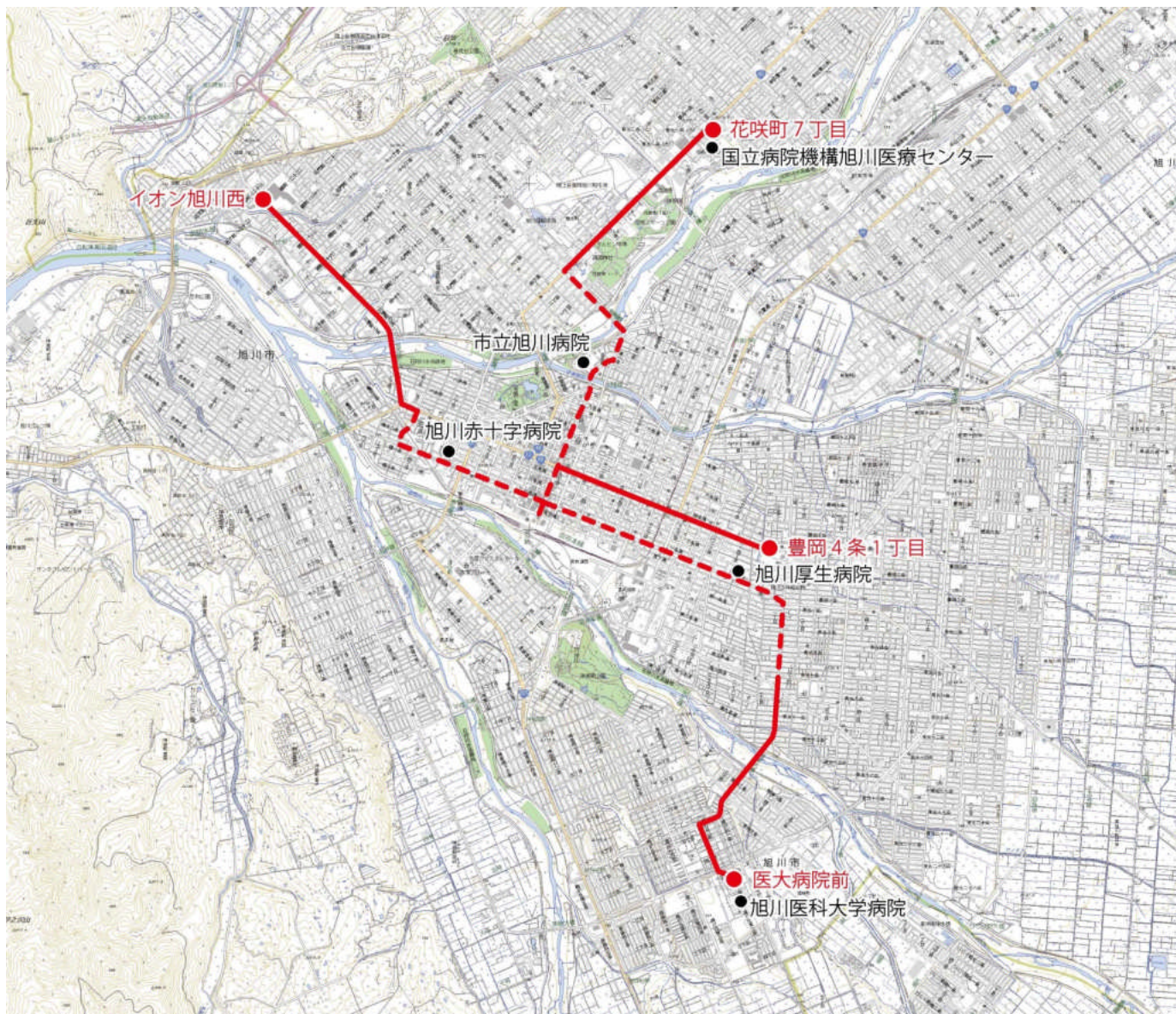
■自動車保有状況





# 1. 旭川市地域公共交通確保維持改善計画策定調査事業 調査結果分析

## 市民の移動実態を踏まえた、旭川市内5大病院を經由する幹線系統(案)



## 2. 計画の理念と基本方針及び政策目標について

※都市計画マスタープランにおける都市整備の理念  
自然が輝き、人がにぎわう都市の形成

『旭川市グランドデザイン』の計画理念(案)

**交流を生み出す交通ネットワークの構築 と 公共交通への市民意識の醸成**

計画理念に基づく基本方針と政策目標(案)

**基本方針1 公共交通ネットワークの充実による交流の創出**

【政策目標】

(1)公共交通の利便性増強による集客力の向上

- ①中心部から市域全体への公共交通の利便性の増強
- ②中心市街地と動物園等の集客施設の集客力を増強

(2)公共交通と商業施設の連携

- ①中心市街地、既存商店の活性化
- ②中心市街地における補助交通の導入
- ③公共交通の結節点の整備

**基本方針2 交通ネットワークを活かしたコンパクトなまちづくりの推進**

【政策目標】

(3)利便性の高いバス沿線、バス停周辺の居住地の高密度化

- ①都市全体を公共交通が使いやすいカタチとする
- ②中心部および結節点などの拠点地区のコンパクト化(高密度化)

## 2. 計画の理念と基本方針及び政策目標について

### 基本方針3 観光を活性化する交通の実現

#### 【政策目標】

(4)中心市街地に観光客を呼び込む(空港や動物園)

- ①空港とのバス交通の強化
- ②動物園とのバス交通の強化

### 基本方針4 クルマから低炭素交通への自発的な態度行動変容

#### 【政策目標】

(5)マイカーから公共交通や自転車等の低炭素交通への行動変容

- ①自転車と公共交通の連携
- ②様々な対象・ライフステージに応じたモビリティ・マネジメントの推進
- ③公共交通情報の提供

### 基本方針5 誰もが安心・安全に移動できる交通の実現

#### 【政策目標】

(6)障がい者・高齢者の交通弱者が利用しやすい公共交通サービスの充実

- ①高齢者に対応した公共交通サービスの実施
- ②視覚障がい者等に対応した公共交通サービスの実施
- ③人口定密度地域におけるデマンド型交通の導入

### 3. 政策目標に応じた事業(案)

#### 基本方針1 公共交通ネットワークの充実による交流の創出

##### (1)公共交通の利便性増強による集客力の向上

##### 【継続事業】

No	事業名	ハード・ソフト	ターゲット	連携の有無	検討・実施スパン
1	中心市街地を循環等により運行するバスの運行 ＜まちづくり推進課＞	ハード	全体		継続中
2	通勤向け新規路線の運行 ＜バス事業者等＞	ハード	通勤者	沿線企業等	継続中
3	バス停の移動, 新設 ＜バス事業者等＞	ハード	全体		継続中
4	バスレーンの維持・確保 ＜都市計画課＞	ソフト	全体	警察	継続中
5	スクールバスへの「混乗」 ＜保健総務課＞	ソフト	全体	学校	継続中
6	サイクリングロードの整備 ＜土木総務課＞	ハード	自転車利用者		継続中
7	サイクル&バスライド ＜まちづくり推進課＞	ソフト	自転車利用者		継続中
8	パーク&トレイン・パーク&バスライド ＜鉄道事業者・バス事業者＞	ハード/ソフト	自動車利用者	駐車場事業者 大型スーパー	継続中
9	除排雪による道路環境の確保 ＜土木事業所＞	ハード	全体	道路管理者	継続中
10	遠距離通学の助成 ＜学校教育部学務課＞	ソフト	児童・生徒	学校	継続中
11	スクールバス運行 ＜学校教育部学務課＞	ハード	児童・生徒	学校	継続中

### 3. 政策目標に応じた事業(案)

#### 【新規事業】

No	事業名	ハード・ソフト	ターゲット	連携の有無	検討・実施スパン
12	バス路線の再編	ハード	全体	交通事業者相互の連携	中・長期
13	鉄道とバスの乗り継ぎのスムーズ化	ソフト	全体	交通事業者相互の連携	中・長期
14	相互利用型ICカードへのグレードアップ	ハード	全体	交通事業者相互の連携	中・長期
15	交通ICカードの相互販売	ソフト	全体	交通事業者相互の連携	短期
16	タクシーのICカード払いの導入	ハード	全体	交通事業者相互の連携	中・長期
17	1日乗車券の開発・発売	ソフト	全体	交通事業者相互の連携	短期
18	バス・ロケーションシステムの導入	ハード	全体		中・長期
19	乗り継ぎ情報、パーク&ライド駐車情報、遅延・事故情報などの提供	ソフト	全体		短期
20	自転車道の整備・検討	ハード	自転車利用者	道路管理者	中・長期
21	病院送迎のあり方検討	ハード	通院者	医療機関	中・長期

# 3. 政策目標に応じた事業(案)

## No. 18 バス・ロケーションシステムの導入

### 路線別運行情報

・路線別運行情報



### バス接近情報



路線別運行情報表示

[渋11](#) [渋82](#) [渋05](#) [渋21、23](#) [渋24](#) [渋12](#)

[バス位置情報更新](#) 自動更新を  で設定します

12:41 時点の情報



バス位置は目安ですのでお早めにお出かけ下さい。  
自動更新設定は、30秒間隔で10分、1分間隔で20分、5分間隔では約1.5時間で終了します。

[トップメニューに戻る](#)

<http://www.busnavi.net/tokyu/>

事例) 東急バスナビ



### 3. 政策目標に応じた事業(案)

#### No. 19 乗り継ぎ情報, パーク&ライド駐車情報, 遅延・事故情報などの提供



九州のバス時刻表  
TOPPAGE    ご利用ガイド



Experience Our Fukuoka  
**FUKUOKA 体験バス TICKET**

福岡を楽しむ各種体験と西鉄バスが2日間乗り放題のお得なチケットです!  
(高速特急バス指定路線は半額料金)



出発地
到着地
のりかえ
時刻表選択
時刻表

↑ 天神地区  
(福岡市中央区)

↑ 福岡空港  
(福岡市博多区)

🔍 探りの時刻検索

🔄 変更
🗺️ 周辺MAP
🔄 変更
🗺️ 周辺MAP

のりかえ案内    ご指定の区間の乗り換え経路をご案内します。  
注意:こののりかえ経路は機械で検索した結果です。

便数記号: ☆かなり多い    ◎多い    ○普通    △少ない

経路1 乗り換え回数 1回

種別	乗車バス停・駅	降車バス停・駅	所要時間(約)	便数
路線バス	天神一丁目 (西鉄・福岡市中央区)	祇園町 (・福岡市博多区)	5分	☆
⋮				
路線バス	祇園町 (・福岡市博多区)	福岡空港前 (西鉄・福岡市博多区)	25分	△



**FUKUOKA 体験バス TICKET**

5,500円

体験チケット  
4枚

2日間  
西鉄路線バス乗り放題!  
(高速、特急バスは半額)



<http://qbus.jp/time/default.htm>

### 3. 政策目標に応じた事業(案)

#### (2)公共交通と商業施設の連携

##### 【継続事業】

No	事業名	ハード・ソフト	ターゲット	連携の有無	検討・実施スパン
22	デマンド交通と商店街の連携	ソフト	買物客	商工会・商店街	継続中

##### 【新規事業】

No	事業名	ハード・ソフト	ターゲット	連携の有無	検討・実施スパン
23	買物公園補助交通運行事業の実施	ハード	買物公園利用者		中・長期
24	医療機関、商業施設でのバス時刻表の掲示	ソフト	通院者 買物客	医療機関 商業施設	短期

# 3. 政策目標に応じた事業(案)

## No. 22 デマンド交通と商店街の連携



キャンペーン期間  
平成25年  
1月18日(金)  
まで

乗合タクシーを利用し  
九領収書を、本キャン  
ペーン加盟店でお買物  
をしご提示いただくと、乗合タクシー料金  
割引券〔サービスチ  
ケット(100円分)]をプ  
レゼント!

# お買物をして乗合タクシーに乗ろう! お得キャンペーン

乗合タクシーに乗って領収書をもらおう



キャンペーン加盟店

加盟店でお買物。領収書を提示してサービスチケットをもらおう



サービスチケットでお得に乗車!!



お得だわ~

加盟店	お買物をした方 チケット1枚進呈!!	時計・メガネ・宝石のタケダ	1,000円以上ご利用で チケット1枚進呈!!
ラーメン・ぶた井 きくち 東旭川北1条4丁目 電話:0166-36-2320	ラーメン くさび 東旭川北1条4丁目 電話:0166-36-6218	早坂呉服店 東旭川南1条6丁目 電話:0166-36-1055	1,000円以上ご利用で チケット1枚進呈!!
鳥料理 小野水 東旭川北1条6丁目 電話:0166-36-1146	お食事系スナック 次郎長 東旭川北1条7丁目 電話:0166-36-1496	スーパーいりえ 東旭川南1条6丁目 電話:0166-36-1510	1,000円以上ご利用で チケット1枚進呈!!
カフェクオール 東旭川南1条7丁目 電話:0166-73-9609	喫茶いしぐら 東旭川南1条8丁目 電話:0166-36-3715	(有)五期亭商店 東旭川南1条6丁目 電話:0166-36-1527	灯油100ℓ米5kg以上 チケット1枚進呈!!
焼酎子ラーメン東旭川店 東旭川北上1丁目 電話:0166-36-3124	小売・サービス屋 (有)大同商店 東旭川北1条5丁目 電話:0166-36-1504	でんき館 青木電機(株) 東旭川南1条6丁目 電話:0166-36-2165	2,000円以上ご利用で チケット1枚進呈!!
飾の屋クリーニング 東旭川北1条5丁目 電話:0166-36-1002	飾子房 たかぎ 東旭川北1条6丁目 電話:0166-36-1052	セブ・ハイブ東旭川店 東旭川南1条6丁目 電話:0166-36-1016	1,800円以上ご利用で チケット1枚進呈!!
(有)徳盛食品 東旭川北1条6丁目 電話:0166-36-1008	(有)徳盛食品 東旭川北1条6丁目 電話:0166-36-1008	いしげ美容堂 東旭川北1条5丁目 電話:0166-36-1431	2,100円以上ご利用で チケット1枚進呈!!
		ヘアサロンいけはた 東旭川北1条5丁目 電話:0166-36-1440	1,800円以上ご利用で チケット1枚進呈!!
		中村理典病院 東旭川北1条7丁目 電話:0166-36-1292	1,000円以上ご利用で チケット1枚進呈!!
		パーマハウス とぎ 東旭川南1条5丁目 電話:0166-36-1733	1,500円以上ご利用で チケット1枚進呈!!
		純粋堂 ラピス 東旭川南1条6丁目 電話:0166-36-5332	2,500円以上ご利用で チケット1枚進呈!!

※領収書を持っている人のみ有効。領収書は当日のみ有効。他店との併用不可。現金とサービスチケットの併用も可能です。但し、お釣りはできません。※サービスチケットは現金との交換はできません。※乗合タクシー以外の領収書は、本キャンペーンの対象外となります。※本キャンペーン加盟店以外では、サービスチケットのプレゼントは実施していません。※発行店名のないものはご使用できません。※他店との併用はできません。

お問  
合わせ

あさひかわ商工会東支所(担当:青山) 〒078-8251 旭川市東旭川北1条6丁目2番3号 旭川市東旭川支所2F  
電話:0166-36-1042 FAX:0166-36-1092 e-mail:ghisagi@asahikawashokokai.info

発行店名

## 乗合タクシーサービスチケット



# 100円券

有効期限 平成25年1月18日(金)まで

※運賃お支払いの時にお使いください。  
※現金とサービスチケットの併用も可能です。但し、お釣りはできません。  
※サービスチケットは現金との交換はできません。  
※乗合タクシー以外の領収書は、本キャンペーンの対象外となります。  
※本キャンペーン加盟店以外では、サービスチケットのプレゼントは実施していません。  
※発行店名のないものはご使用できません。  
※他店との併用はできません。

### 3. 政策目標に応じた事業(案)

#### 基本方針2 交通ネットワークを活かしたコンパクトなまちづくりの推進

##### (3)利便性の高いバス沿線、バス停周辺の居住地の高密度化

##### 【新規事業】

No	事業名	ハード・ソフト	ターゲット	連携の有無	検討・実施スパン
1	不動産事業者との連携強化 (事業向けセミナー開催, 一般向けキャンペーン展開)	ソフト	転入者	不動産事業者	短期
2	バス停と一体となった市街地開発・整備の促進	ハード	全体		中・長期
3	高頻度運行バス路線沿線のバス停箇所の明示	ソフト	全体		中・長期

### 3. 政策目標に応じた事業(案)

#### 基本方針3 観光を活性化する交通の実現

##### (4) 中心市街地に観光客を呼び込む(空港や動物園)

##### 【継続事業】

No	事業名	ハード・ソフト	ターゲット	連携の有無	検討・実施スパン
1	観光バス駐車場・乗降場所設置 <観光課>	ハード	観光客		継続中
2	都市型レンタサイクルの実施 <都市計画課>	ハード	観光客		継続中
3	観光循環バスの運行 <観光課>	ハード	観光客		継続中

##### 【新規事業】

No	事業名	ハード・ソフト	ターゲット	連携の有無	検討・実施スパン
4	フリーゲージ・トレインの運行要望	ソフト	観光客		短期
5	「豪華寝台列車」の要望	ソフト	観光客		短期
6	都心へのアクセス時間の縮減	ハード	観光客		中・長期
7	観光客に向けた路線バス乗車の誘導	ソフト	観光客		短期
8	動物園，空港へのアクセスのしやすさ向上	ハード	観光客		中・長期

### 3. 政策目標に応じた事業(案)

#### 基本方針4 クルマから低炭素交通への自発的な態度行動変容

##### (5)マイカーから公共交通や自転車等の低炭素交通への行動変容

##### 【継続事業】

No	事業名	ハード・ソフト	ターゲット	連携の有無	検討・実施スパン
1	バスの日イベント等の開催による周知 <バス協会等>	ソフト	全体	バス協会	継続中
2	「公共交通マップ」の作成, 全戸配布 <まちづくり推進課>	ソフト	全体		継続中
3	「交通すごろく」などを用いた小学生等へのMM <まちづくり推進課>	ソフト	児童	小学校	継続中
4	歩行者専用道路等における放置自転車の撤去 <土木管理課>	ソフト	全体		継続中
5	エコ通勤の実施 <環境保全課>	ソフト	通勤者	企業	継続中
6	交通安全関連事業の実施 <市民生活課(交通防犯対策担当)>	ソフト	全体	警察	継続中
7	都市型レンタサイクルの実施(再掲)	ハード	都心利用者 観光客		継続中

### 3. 政策目標に応じた事業(案)

## モビリティ・マネジメント(MM)とは・・・



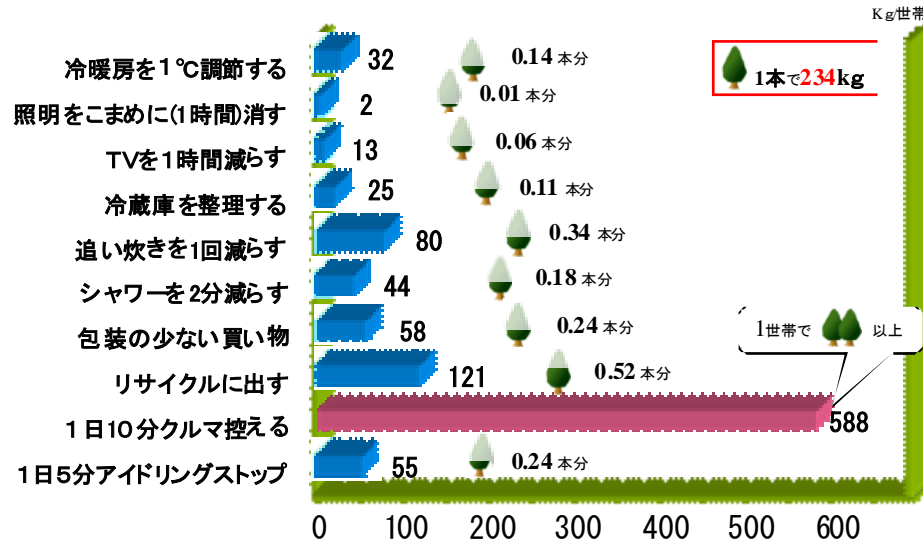
モビリティ・マネジメント

一人一人の移動(モビリティ)が、  
個人的にも社会的にも望ましい方向<sup>注)</sup>へ  
自発的に変化することを促す、  
コミュニケーションを中心とした交通施策

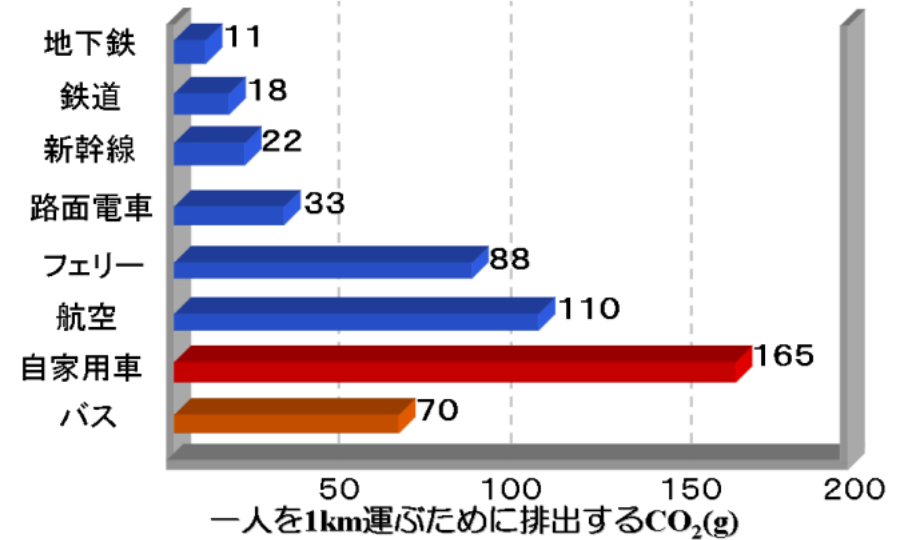
注:すなわち、過度な自動車利用から公共交通・自転車等を適切に利用する方向

# 様々な事実情報提供

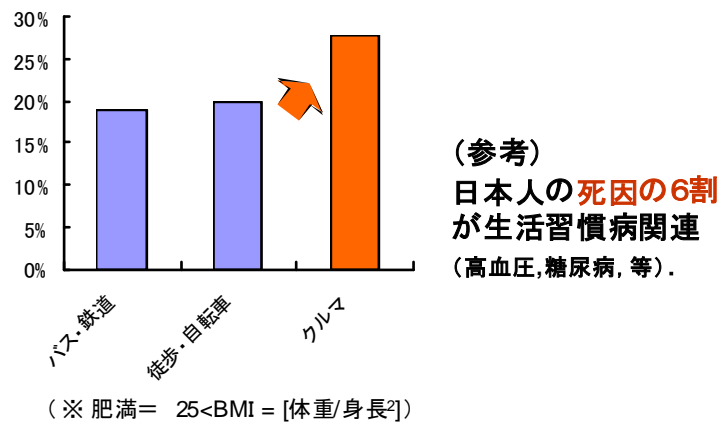
## CO2を減らす方法



## 交通機関毎のCO2排出量



## 通勤手段と肥満率の関係



クルマ通勤者は、それ以外の通勤者に比べて、**4~5割、肥満率が高い**

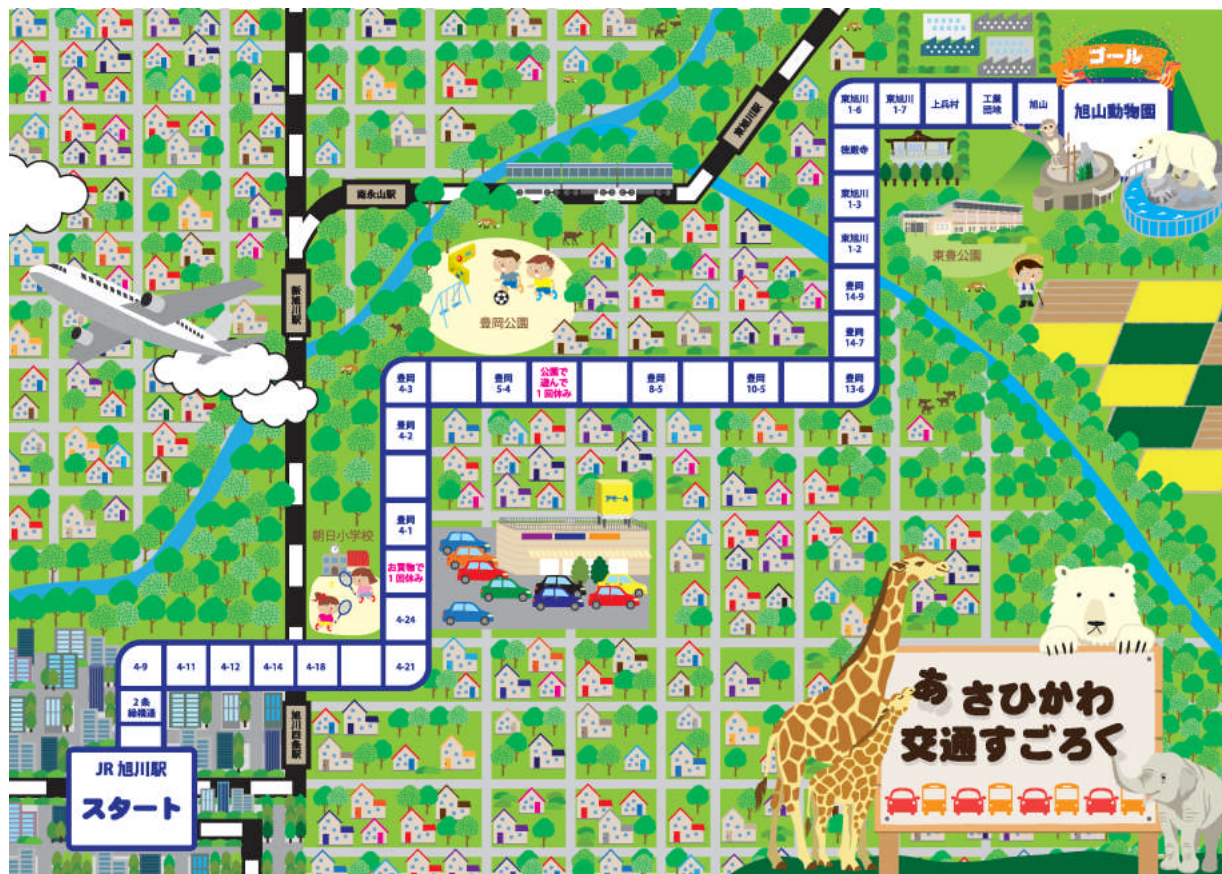
## クルマの費用





### 3. 政策目標に応じた事業(案)

#### No. 3 「交通すごろく」などを用いた小学生等へのMM



### 3. 政策目標に応じた事業(案)

#### 【新規事業】

No	事業名	ハード・ソフト	ターゲット	連携の有無	検討・実施スパン
8	目的別路線図,オーダーメイド時刻表の作成・提供	ソフト	全体		短期
9	企業従業者へ向けたMM	ソフト	通勤者	企業	短期
10	HPで「通勤シミュレーション&診断」	ソフト	通勤者	企業	短期
11	市職員の公共交通乗車通勤実験	ソフト	行政職員		短期
12	市職員の業務移動でICカードによる公共交通の利用	ソフト	行政職員		短期
13	小学生や旭川市出身著名人による車内アナウンス	ソフト	全体	小学校	短期
14	バスの乗り方出前講座 ~町内会, 職場	ソフト	全体	町内会	短期
15	観光施設への土日限定便の運行	ハード	観光客		短期
16	大学生向けMM(学校祭等でのPR)	ソフト	大学生	大学	短期
17	小学生向けMM(授業における展開)	ソフト	児童・保護者	小学校	短期
18	障がい者・高齢者向けMM(老人会)	ソフト	障がい者・高齢者	老人会	短期

# 3. 政策目標に応じた事業(案)

## No. 8 目的別路線図,オーダーメイド時刻表の作成・提供

### 公共交通ご利用ガイド

先日は、アンケートにご協力いただきまして誠にありがとうございました。お答えいただいた結果から、あなたが普段よく行く場所までの移動方法として公共交通を利用した移動方法を提案させていただきます。今回の診断結果を毎日の生活の中で役立てていただけたら幸いです。

**■クルマの場合**

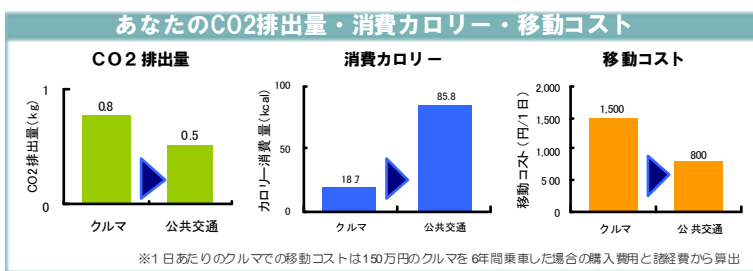
自宅 → 10分 → K'sデンキ (東苗穂店)

あなたが公共交通を使った場合の移動方法は…

**■公共交通の場合** ●所要時間…約 31分 ●料金…片道 400円

自宅 → 徒歩 3分 → (北郷2条4丁目) → 川下線、北郷線バス9分 → 乗換 → (地下鉄白石駅) → 徒歩 5分 → K'sデンキ (東苗穂店)

北15条線 バス14分



### コメント

あなたがK'sデンキに行くときにクルマから公共交通に換えた場合、あなたのCO2排出量は、0.8kgから0.5kgに減り、消費カロリーは18.7kcalから85.8kcalに増え、1日当たりの移動コストも1,500円から800円と安くなります。このように移動方法をクルマから公共交通にかえると、環境にも優しく、あなたの健康やお財布にも優しくなります。

あなたのご自宅の最寄りのバス停留所は、「北郷2条4丁目」です。このバス停には、中央バスの北郷線と川下線とJRバスの北郷線に走っています。北郷線と川下線では地下鉄やJR経由で、JRバスの北郷線では1本で中心部へ行くことができます。時間のあるときは、バスで移動してみたいかですか？

### 最寄りのバス停までの行き方

●あなたの最寄りのバス停は…

**北郷2条4丁目** バス停です  
自宅から徒歩約 3分

### ご案内した路線の時刻表

中央バス		中央バス	
●料金:200円		●料金:200円	
●乗車時間:9分		●乗車時間:14分	
●交通機関:中央バス		●交通機関:中央バス	
川下線白22 北郷線白20		北15条線[東60]	
行き	帰り	行き	帰り
北郷2条4丁目 ↓ 地下鉄白石駅	地下鉄白石駅 ↓ 北郷2条4丁目	地下鉄白石駅 ↓ 本町2条9丁目	本町2条9丁目 ↓ 地下鉄白石駅
時	分	時	分
6	18 38 43	6	56
7	03 18 33 43 49	7	23 52
8	04 19 29 39 43 48	8	22 52
9	03 18 33 53 58	9	20 50
10	08 23 38 53 58	10	22 50
11	08 23 38 53 58	11	20 53
12	08 23 38 53 58	12	21 50
13	08 23 38 53 58	13	20 52
14	08 23 38 53 58	14	20 50
15	08 18 28 38 48 58 58	15	22 51
16	03 13 23 33 43 48 53	16	20 50
17	08 23 33 43 43 53	17	21 51
18	03 13 28 43 58	18	22 50
19	03 23 43	19	20 51
20	08 23 38	20	20 50
21	03 43	21	45
22	28	22	20
23		23	

# 3. 政策目標に応じた事業(案)

## No. 10 HPで「通勤シミュレーション&診断」

### ー通勤シミュレーション&診断ー

**見直しませんか？あなたの通勤**  
公共交通の利用は、あなた個人だけでなく社会全体にも好影響をもたらします。このシミュレーションシステムは、あなたの通勤に公共交通を採り入れることにより、地球温暖化を防止しながら、経費の節約や健康増進にもつながるヒントを提供します。難し・操作はありません。ぜひお試しください。

**対象となる方は？**  
金沢都市圏(金沢市、白山市、野々市町、滑

**シミュレーションの進め**  
① 質問に従ってYES/NOをクリックすること  
② お住まいとお勤め先の住所(町名まで)  
③ 入力された内容に従って、パーク・アンド・ライド  
④ 現在、公共交通や徒歩、自転車をご利用  
⑤ 計算に使われる値は、あなたの入力による  
月定期料計算によります。ご自宅とお勤  
め先を教えてください。

### あなたのマイカー通勤について教えてください

- 車を運転する距離を教えてください。 片道  km  
[距離について >>>](#)
- 車を運転する時間を教えてください。 片道  分
- 通勤用の駐車場について教えてください。 1ヶ月あたり  円  
(個人で負担している金額を入力して下さい)  
 個人借り月極  企業契約駐車場  その他
- 駐車場から勤務先への徒歩時間を教えてください。 片道  分
- あなたの年齢を教えてください。
- ご自宅の住所を教えてください。  地区  町  丁目  
[地区について >>>](#)
- 勤務先の住所を教えてください。  地区  町  丁目  
[地区について >>>](#)
- 性別を教えてください。  男性  女性



### ◆マイカー通勤の診断結果◆

**CO2排出量(kg)** [CO2排出量とは >>>](#)  
あなたの車が排出するCO2は、1ヶ月あたり**97kg**です。  
これを大気中に放出しないためには、化学処理コストに換算すると**1,261円**に相当し、  
自然が吸収するには**7本の杉の木**を植える必要があります。

**通勤経費(円)** [通勤経費とは >>>](#)  
あなたの**1ヶ月あたり**のマイカー通勤経費は、**14,510円**です。  
【内訳グラフ】

ガソリン代	駐車場代
6,510円	8,000円

**カロリー消費量(kcal)** [カロリー消費量とは >>>](#)  
あなたが**1日**に自動車運転して通勤する場合の消費カロリーは、**32kcal**です。

 [戻る](#)

<http://park.webhosting-jp.com/>

事例)金沢都市圏

### 3. 政策目標に応じた事業(案)

#### 基本方針5 誰もが安心・安全に移動できる交通の実現

##### 【継続事業】

No	事業名	ハード・ソフト	ターゲット	連携の有無	検討・実施スパン
1	バリアフリー基本構想の策定 <都市計画課>	ソフト	高齢者・障害者		継続中
2	バスシェルターの設置・ハイグレード化	ハード	全体		継続中
3	福祉有償運送運営協議会の開催 <福祉保険課>	ソフト	高齢者・障害者		継続中
4	福祉タクシー利用料金助成 <障害福祉課>	ソフト	高齢者・障害者		継続中
5	障害者福祉バスの運行 <障害福祉課>	ハード	高齢者・障害者		継続中
6	ノンステップバスの拡大 <バス事業者>	ハード	全体		継続中

##### 【新規事業】

No	事業名	ハード・ソフト	ターゲット	連携の有無	検討・実施スパン
7	バス乗務員の介助資格取得	ソフト	高齢者・障害者		短期
8	「運転免許の自主返納」サービス	ソフト	高齢者		短期
9	自転車安全利用マップ	ソフト	自転車利用者		短期
10	案内表示等でのユニバーサルデザインの導入	ソフト	全体		短期
11	路線ごとの色分け等わかりやすさの検討	ソフト	全体		短期
12	高齢者向けバス料金助成制度のあり方検討	ソフト	高齢者・障害者		短期
13	高齢者福祉バス運行事業のあり方検討	ソフト	高齢者・障害者		短期
14	障害者連絡協議会バス運行事業のあり方の検討	ソフト	障害者		短期

# 3. 政策目標に応じた事業(案)

## No. 9 自転車安全利用マップ



### 松本探訪地図

↑前のページに戻る

以下のリストからカテゴリを選択  
2011年自転車交通事故発生状況

【2011年自転車交通事故発生状況】

1. クルマ×自転車 出会い頭
2. クルマ×自転車 出会い頭
3. クルマ×自転車 右折時
4. クルマ×自転車 出会い頭
5. クルマ×自転車 左折時
6. クルマ×自転車 出会い頭
7. クルマ×自転車 左折時
8. 原付×自転車 出会い頭
9. クルマ×自転車 右折時
10. クルマ×自転車 出会い頭
11. クルマ×自転車 正面衝突
12. クルマ×自転車 出会い頭
13. クルマ×自転車 出会い頭
14. クルマ×自転車 出会い頭
15. クルマ×自転車 出会い頭
16. 自転車×自転車 出会い頭
17. クルマ×自転車 出会い頭
18. クルマ×自転車 右折時
19. クルマ×自転車 出会い頭
20. クルマ×自転車 出会い頭
21. クルマ×自転車 出会い頭
22. クルマ×自転車 追突
23. クルマ×自転車 出会い頭
24. クルマ×自転車 出会い頭
25. クルマ×自転車 出会い頭
26. クルマ×自転車 その他
27. クルマ×自転車 右折時
28. クルマ×自転車 (出会い)その他
29. クルマ×自転車 追突
30. クルマ×自転車 左折時
31. クルマ×自転車 左折時
32. クルマ×自転車 出会い頭
33. クルマ×自転車 追越追抜時
34. クルマ×自転車 出会い頭
35. クルマ×自転車 出会い頭

<http://youkoso.city.matsumoto.nagano.jp/chali/>

事例) 長野県松本市