

令和4年度 のリタク米飯線 実績報告

1. 路線の概要

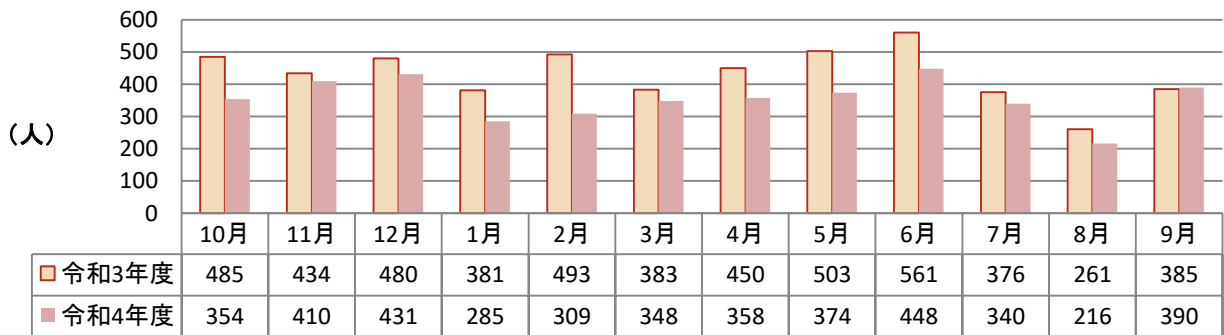
- ・運行区間: 旭川市東旭川町瑞穂、米原、豊田、東桜岡 ~ 東旭川駅周辺
 - ・運行形態: デマンド型(区域乗合)
 - ・運行期間: 令和3年10月1日～令和4年9月30日
 - ・運行便数: 往路 4便 (土日祝 3便) 復路 6便 (土日祝 4便)
- | | | | |
|--------------|--------------|--------------|--------------|
| 平日 | 土日祝 | 平日 | 土日祝 |
| ①7:10～8:10 | ①7:30～8:30 | ①8:30～9:30 | ①8:30～9:30 |
| ②9:30～10:30 | ②10:00～11:00 | ②11:00～12:00 | ②11:00～12:00 |
| ③12:00～13:00 | ③12:30～13:30 | ③13:00～14:00 | ③13:30～14:30 |
| ④17:00～18:00 | | ④14:30～15:30 | ④16:00～17:00 |
| | | ⑤16:00～17:00 | |
| | | ⑥18:00～19:00 | |

2. 年間輸送実績

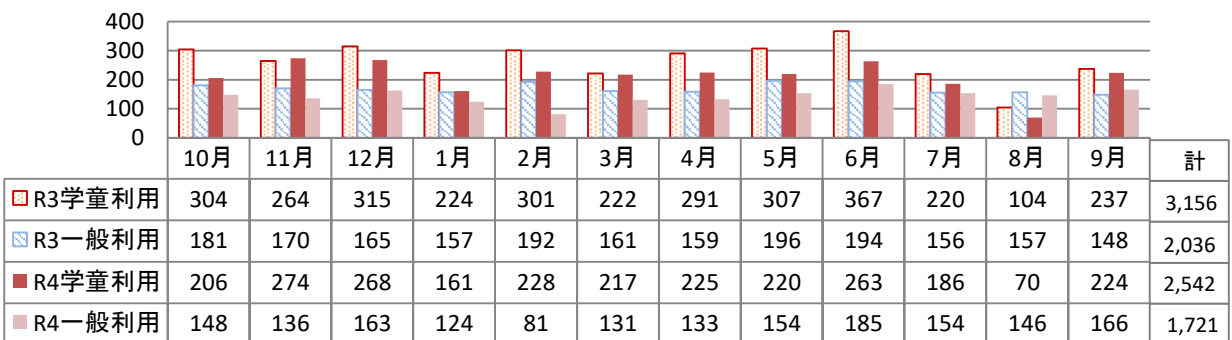
輸送実績	年度	運行回数		利用者数		1日平均人		総走行キロ	
			前年比		前年比		前年比		前年比
	令和2年度	1,417回	82.9%	4,448人	76.3%	12.1人	76.1%	58,367km	87.8%
	令和3年度	1,514回	106.8%	5,192人	116.7%	14.2人	117.3%	57,782km	98.9%
	令和4年度	1,309回	86.4%	4,263人	82.1%	11.7人	82.3%	54,424km	94.1%
輸送実績	年度	実車走行 ^{※a}		1人平均乗車 ^{※a}		運送収入		運送経費	
			前年比		前年比		前年比		前年比
	令和2年度	20,709km	77.5%	12.1km	89.6%	1,498,682円	72.7%	9,235,993円	98.6%
	令和3年度	21,554km	104.0%	11.1km	91.7%	1,633,273円	108.9%	9,447,157円	102.2%
令和4年度	20,194km	93.6%	12.1km	109.0%	1,309,909円	80.2%	8,805,042円	93.2%	

3. 年間利用状況

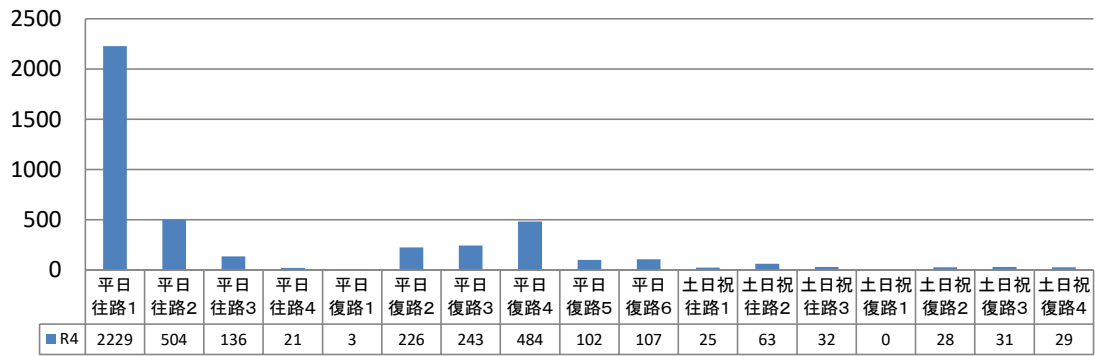
月別利用者数



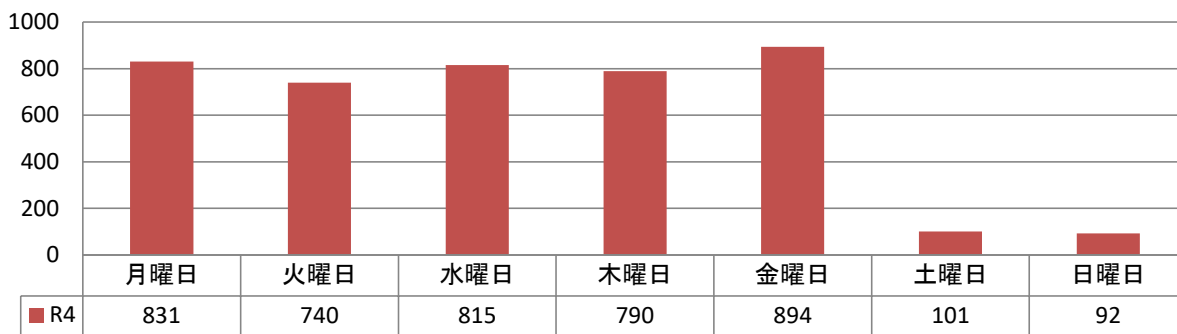
月別利用者数(内訳)



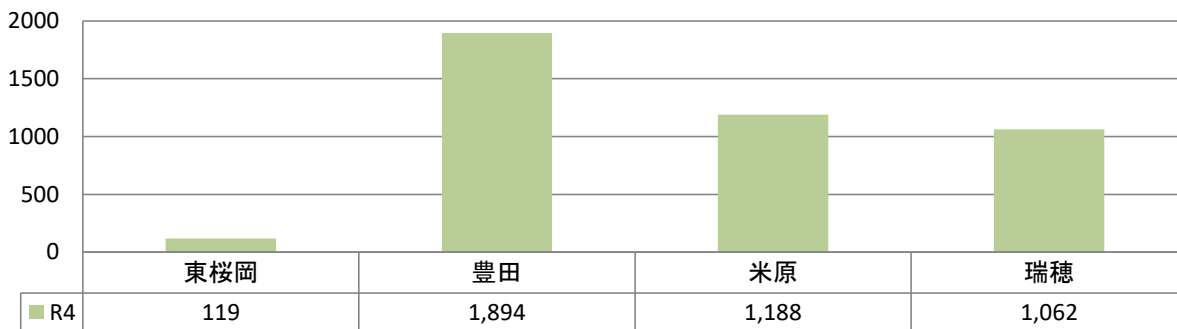
便別利用者数



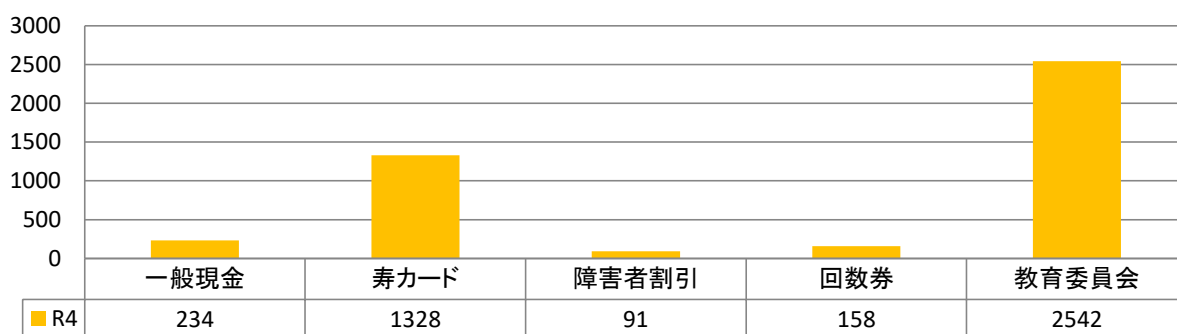
曜日別利用者数



地域別利用者数



精算方法



※精算方法の集計については、寿カードと障害者割引の併用等により重複あり