

令和2年度 のリタク米飯線 実績報告

1. 路線の概要

- ・運行区間： 旭川市東旭川町瑞穂、米原、豊田、東桜岡 ～ 東旭川駅周辺
- ・運行形態： デマンド型(区域乗合)
- ・運行期間： 令和1年10月1日～令和2年9月30日
- ・運行便数：

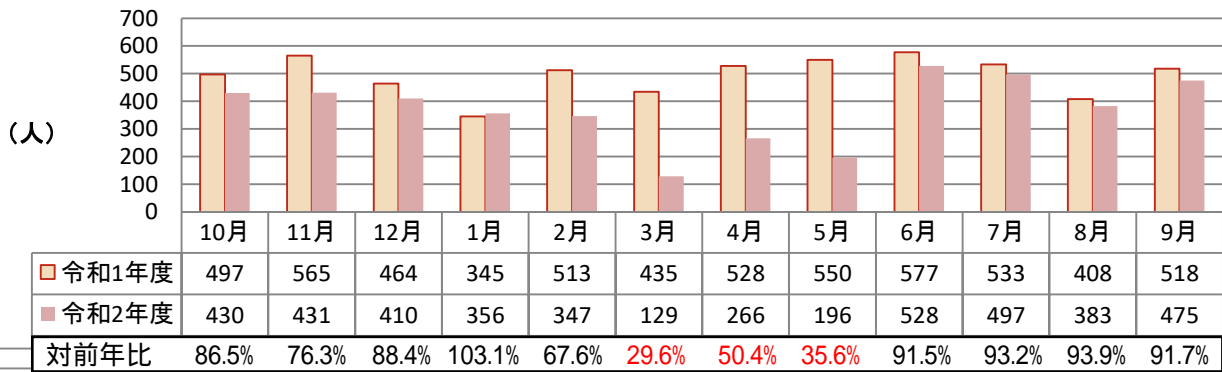
往路 4便 (土日祝 3便)	復路 6便 (土日祝 4便)
平日	平日
①7:10～8:10	①7:30～8:30
②9:30～10:30	②10:00～11:00
③12:00～13:00	③12:30～13:30
④17:00～18:00	

2. 年間輸送実績

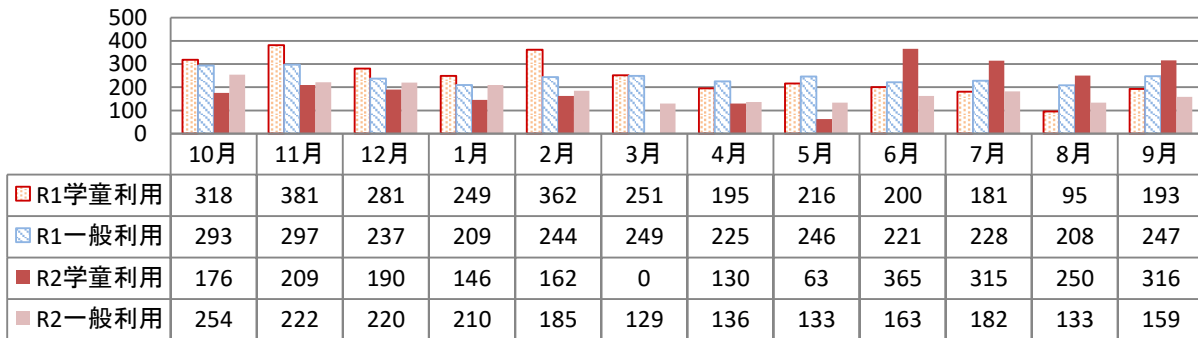
	年度	運行回数		利用者数		1日平均人		総走行キロ	
			前年比		前年比		前年比		前年比
輸送実績	平成30年度	1,633回	98.9%	5,933人	99.9%	16.2人	100.0%	67,083km	103.9%
	令和1年度	1,709回	104.6%	5,826人	98.1%	15.9人	98.0%	66,476km	100.9%
	令和2年度	1,417回	82.9%	4,448人	76.3%	12.1人	76.1%	58,367km	87.8%
	年度	実車走行 [※]		1人平均乗車 [※]		運送収入		運送経費	
	平成30年度	27,102km	92.7%	14.5km	100.0%	2,107,333円	102.4%	9,156,986円	108.9%
	令和1年度	26,705km	98.5%	13.5km	93.1%	2,059,762円	97.7%	9,358,406円	102.1%
令和2年度	20,709km	77.5%	12.1km	89.6%	1,498,682円	72.7%	9,235,993円	98.6%	

3. 年間利用状況

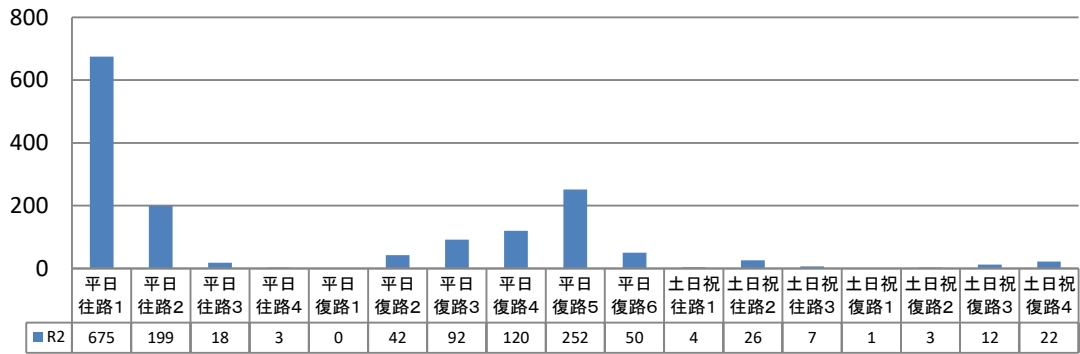
月別利用者数



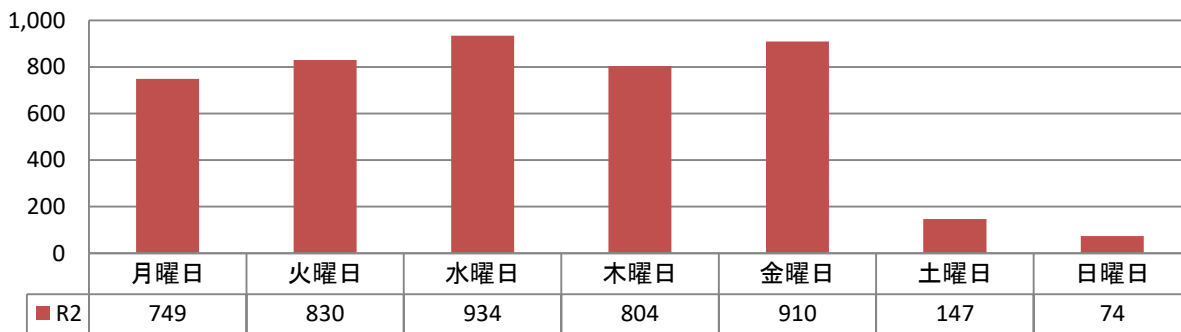
月別利用者数(内訳)



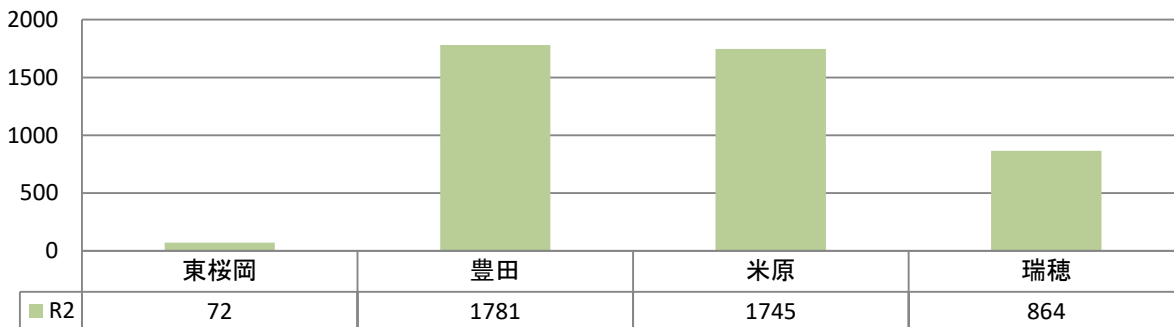
便別利用者数



曜日別利用者数



地域別利用者数



精算方法

