

平成30年度 のリタク米飯線 実績報告

資料2

1. 路線の概要

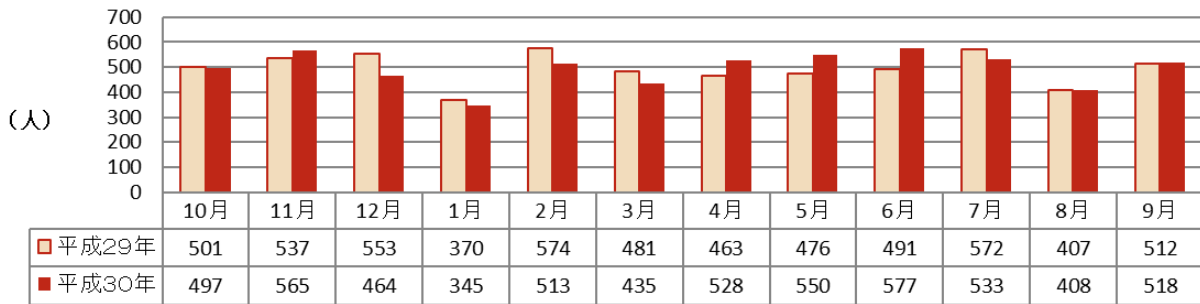
- ・運行区間: 旭川市東旭川町瑞穂、米原、豊田、東桜岡 ~ 東旭川駅周辺
 - ・運行形態: デマンド型(区域乗合)
 - ・運行期間: 平成29年10月1日～平成30年9月30日
 - ・運行便数: 往路 4便 (土日祝 3便) 復路 6便 (土日祝 4便)
- | | | | |
|--------------|--------------|--------------|--------------|
| 平日 | 土日祝 | 平日 | 土日祝 |
| ①7:10～8:10 | ①7:30～8:30 | ①8:30～9:30 | ①8:30～9:30 |
| ②9:30～10:30 | ②10:00～11:00 | ②11:00～12:00 | ②11:00～12:00 |
| ③12:00～13:00 | ③12:30～13:30 | ③13:00～14:00 | ③13:30～14:30 |
| ④17:00～18:00 | | ④14:30～15:30 | ④16:00～17:00 |
| | | ⑤16:00～17:00 | |
| | | ⑥18:00～19:00 | |

2. 年間輸送実績

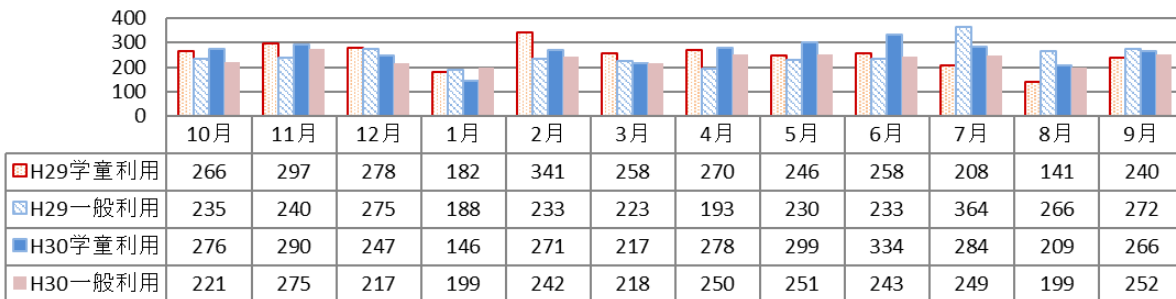
輸送実績	年度	運行回数		利用者数		1日平均人		総走行キロ	
			前年比		前年比		前年比		前年比
	平成28年度	1,713回	83.1%	6,429人	76.4%	17.6人	76.5%	65,710km	85.1%
	平成29年度	1,650回	96.3%	5,937人	92.3%	16.2人	92.0%	64,506km	98.1%
	平成30年度	1,633回	98.9%	5,933人	99.9%	16.2人	100.0%	67,083km	103.9%
輸送実績	年度	実車走行 [※]		1人平均乗車 [※]		運送収入		運送経費	
			前年比		前年比		前年比		前年比
	平成28年度	29,605km	80.1%	14.5km	100.0%	2,216,952円	74.4%	8,613,980円	81.9%
	平成29年度	29,212km	98.6%	14.5km	100.0%	2,057,333円	92.8%	8,403,984円	97.5%
	平成30年度	27,102km	92.7%	14.5km	100.0%	2,107,333円	102.4%	9,156,986円	108.9%

3. 年間利用状況

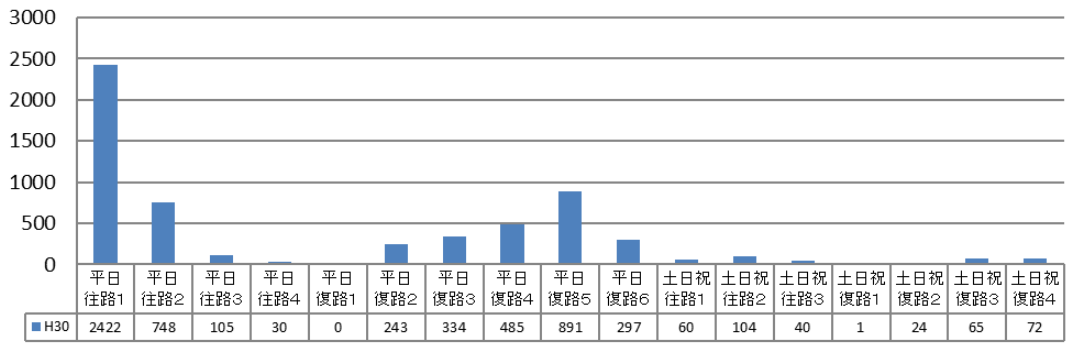
月別利用者数



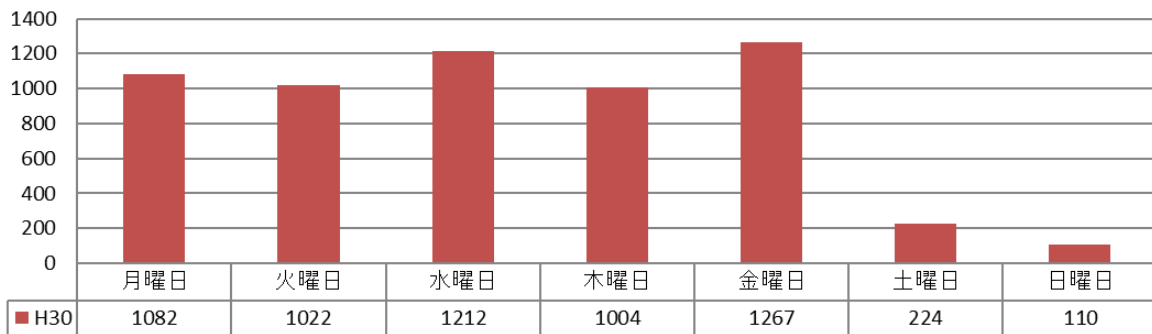
月別利用者数(内訳)



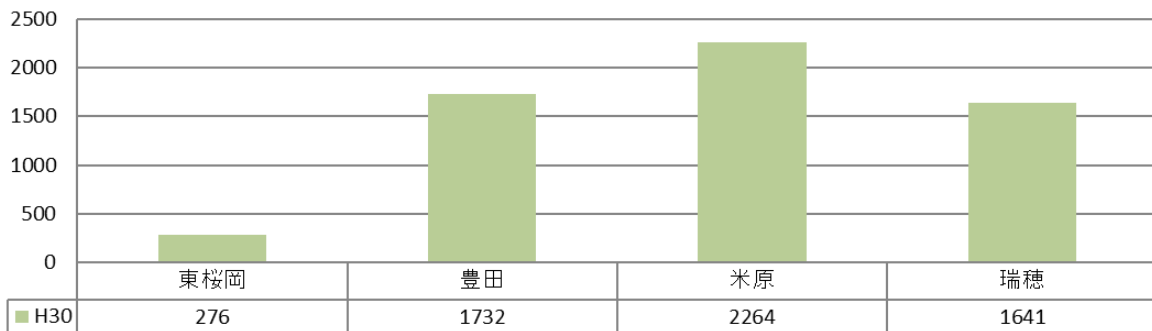
便別利用者数



曜日別利用者数



地域別利用者数



精算方法

