

「春光台公園園路の整備について」ー園路の現状と課題

若山牧水歌碑裏出入口

- 現存しているが土砂崩れにより通行止めの措置
- 園路として目視できるのは歌碑側から数十m

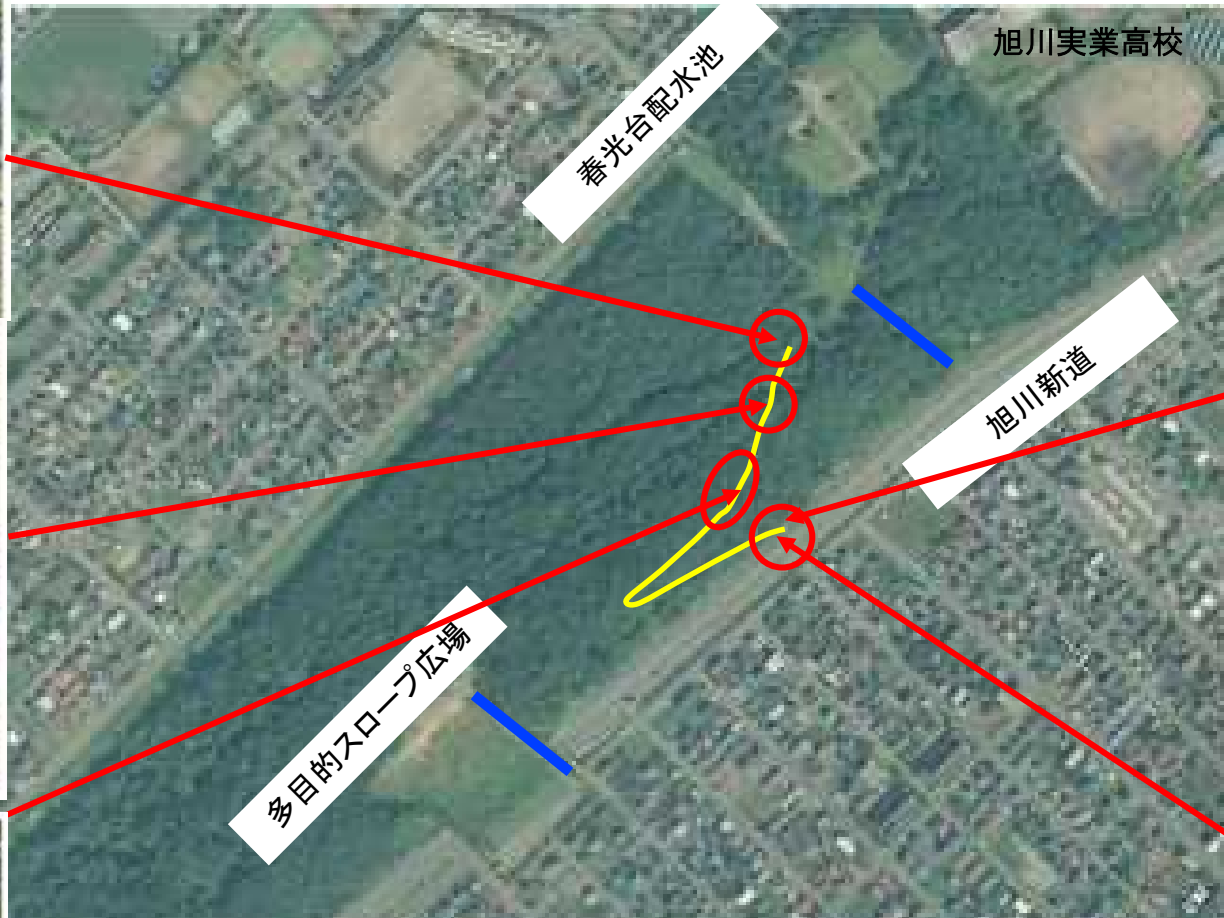
園路現状(若山牧水歌碑側)

- 雨水が通路を流れた影響と思われる洗掘あり

園路現状(土砂崩れ現場)

- 土砂崩れ現場はロープで囲い接近禁止

進入禁止用トラロープ



- 園路の地盤強度については不明(調査実績無し)

新道側出入口

- 日常管理(草刈等)はしておらず、熊笹などが繁茂

新道側出入口付近擁壁

- 新道側出入口は擁壁のため新道歩道と直結していない

【整備の課題】

- ①園路の安全性の確保
- ②園路の適切な整備方法
- ③園路整備に必要な費用
- ④整備後の園路の維持管理経費