

令和5年度第2回春光台公園運営協議会 資料2

春光台公園の遊具改修について



令和5年10月17日

春光台公園の遊具について



自由広場



宝くじ遊園



幼児広場



アスレチック遊具



前回の協議会での意見

- ・安全に遊べる遊具となれば良い
- ・他にない遊具の設置，今あるアスレチック遊具を目当てに遠方からも遊びに来ているため
- ・今みたく，アスレチックが連続している遊具
- ・暑い日に涼むことが出来るところがほしい
- ・冒険心をくすぐる遊具
- ・いろいろな部屋があり，次になにがあるのかわくわくするような遊具

第1案

コンセプト

遊具全体にはたくさんの生き物たちが隠れています。体格や能力によって、まだできないアイテムがある子供も、かくれんぼの鬼になった気持ちで、生き物たちを「探す」という親子で楽しめる遊具です。

大きな木を中心に広がる各アイテムは、力強い根っこをイメージしています。体力や力に合わせた「挑戦」ができる飽きのこない構成となっています。



第1案

現在の遊具



砦



ロープ遊具



ネット遊具

北海道 旭川市 春光台公園
森のかくれんぼ
 複合型コンビネーション遊具
 内部詳細

最大のアピールポイント
 かくれんぼを楽しみつつ進む大木の冒険と
 旭川市初のレールウェイのハイブリット遊具!

POINT
 まるで迷路のような大木の内部。君は全てクリアできるか!?

遊具高さ: GL+約4,300mm

遊具高さ - 滑り出し時高さ
 GL+約3,800mm

POINT
 「眺める」という遊び
 目隠しや、迷路を兼ねた
 クローカーなどで遊ぶ遊具の
 魅力も兼ねてきます。

POINT
 視認性を確保したスリット構造
 大木の幹は視認性が高いスリット構造です。
 子どもたちがワクワク感も高まりつつ、保護者も
 安心して見守れるようになります。

真せせははる
 お花のバネを
 ぐるぐる回して遊ぼう!

パネルのぼり
 カラフルパネルの
 パネルのぼりに挑戦!

ランゲムのぼり
 少し難関のところが隠し
 (シコのぼりだよ!)

クモの巣ロープ
 張り渡さず
 ロープをよきよきして遊ぼう!

POINT
 パネルのぼり
 カラフルパネルの
 パネルのぼりに挑戦!

POINT
 パネルのぼり
 カラフルパネルの
 パネルのぼりに挑戦!

POINT
 ネットのぼり
 隠れて楽しいネットのぼりだよ。

POINT
 ネットクワイム
 ネットクワイムが大好きな子
 どももたくさん遊ぼう!

第2案

コンセプト

遊具には「エゾシカ」「エゾモモンガ」「エゾリス」「ヒグマ」の動物達が描かれています。それぞれの動物達の特徴や動きをヒントにした遊びが盛り込まれているため、子供たちが動物になりきって遊べる遊具となっています。



第2案

現在の遊具



トンネル



登り要素



渡り要素



風の回廊

風の渡り



第3案

コンセプト

「風の子館」から風を連想させるアクセサリーや木製遊具のようなアースカラー仕様の既設遊具の楽しさを踏襲しつつ、新たな楽しさとして巨大なタワーから伸びるカラフルなスライダーで子供たちの好奇心や、挑戦心をかき立てます。あらゆる場所にステップやクライムアイテムを設置することで、回遊性にも優れており、何度でも楽しめる遊具となっております。らせん構造で最上階まで誰でも簡単にアクセスできます。自然豊かな広大な敷地を誇る春光台公園の新たなシンボルとなる遊具です。



第3案

現在の遊具



滑り台



テーブル・椅子



透明パネル

製品概要 風の冒険タワー

遊具施設のご提案者
UCHIDA

風の冒険タワー

**思いっきり楽しめる
魅力的なアイテムが
盛りだくさん!**

6種類の遊具を厳選!

スリッパ付滑り台
2045×2045×1040

スリッパ付滑り台
2045×2045×1040

スリッパ付滑り台
2045×2045×1040

スリッパ付滑り台
2045×2045×1040

スリッパ付滑り台
2045×2045×1040

スリッパ付滑り台
2045×2045×1040

仕様 対象年齢 6-12歳

※ 1. 2045×2045×1040 (標準仕様)

※ 2. スリッパ付滑り台(標準仕様)のみの場合は別途1000円追加

※ 3. スリッパ付滑り台(標準仕様)のみの場合は別途1000円追加

※ 4. スリッパ付滑り台(標準仕様)のみの場合は別途1000円追加

※ 5. スリッパ付滑り台(標準仕様)のみの場合は別途1000円追加

アイビーブリッジ
2045×2045×1040



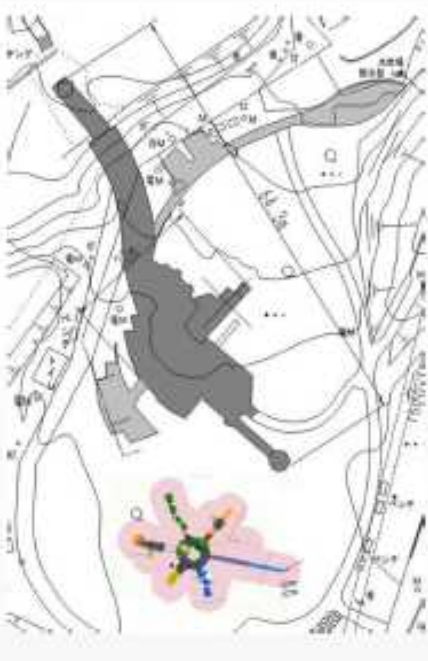
スリッパ付滑り台
2045×2045×1040

有田の環境に
配慮した
アースカラーです

UCHIDA

遊具の大きさ

既存遊具の寸法は
約64m×20m

第1案	第2案	第3案
		
約14.7m×12.3m	約11m×16.5m	約

遊具比較表

第1案 森のかくれんぼ	第2案 わくわく動物ランド	第3案 風の冒険タワー
		
<p>コンセプト</p> <p>遊具全体にはたくさんの生き物たちが隠れています。体格や能力によって、まだできないアイテムがある子供もかくれんぼの鬼になった気持ちで、生き物たちを「探す」という親子で楽しめる遊具です。</p> <p>大きな木を中心に広がる各アイテムは、力強い根っこをイメージしています。体力や力に合わせた「挑戦」ができる飽きのこない構成となっています。</p>	<p>コンセプト</p> <p>子どもたちは、みんなで動物になって遊ぼう！動物の特徴や動きをヒントにした遊びを盛りこんでいるよ！シカになったり、モモンガになったりして遊ぼう■エゾシカ：崖を軽々と登って行くエゾシカのように、簡単なものから難しいものまで用意された登り遊具にチャレンジしよう！■エゾモモンガ：エゾモモンガのように空中の滑空機敏を安全なトンネルで味わおう！■エゾリス：木の上でほとんど過ごすというエゾリスの様に樹上を駆け巡って遊ぼう！■ひぐまのお家：ヒグマの親子のシンボルプレート</p>	<p>コンセプト</p> <p>ワクワクがとまらない！みんなで一緒に遊んじゃおう！「風の子館」から風を連想させるアクセサリや木製遊具のようなアースカラー仕様で既設遊具の楽しさを踏襲しつつ、新たな楽しさとして巨大なタワーから伸びるカラフルなスライダーで子供たちの好奇心や、挑戦心をかき立てます。あらゆる場所にステップやクライムアイテムを設置することで、回遊性にも優れており、何度でも楽しめます！らせん構造で最上階まで誰でも簡単にアクセスできます。自然豊かな広大な敷地を誇る春光台公園の新たなシンボルとなる遊具です。</p>

自由広場

〈現状〉

- ・ 養護学校横にある広場
- ・ 平成17年に設置
- ・ 設置遊具は複合遊具、ブランコ、スプリングシーソー、スプリング遊具2基
- ・ 複合遊具は鉄の腐食やネット分部の劣化が見られる
- ・ スプリングシーソーとスプリング遊具は劣化により使用禁止

使用禁止



スプリングシーソー

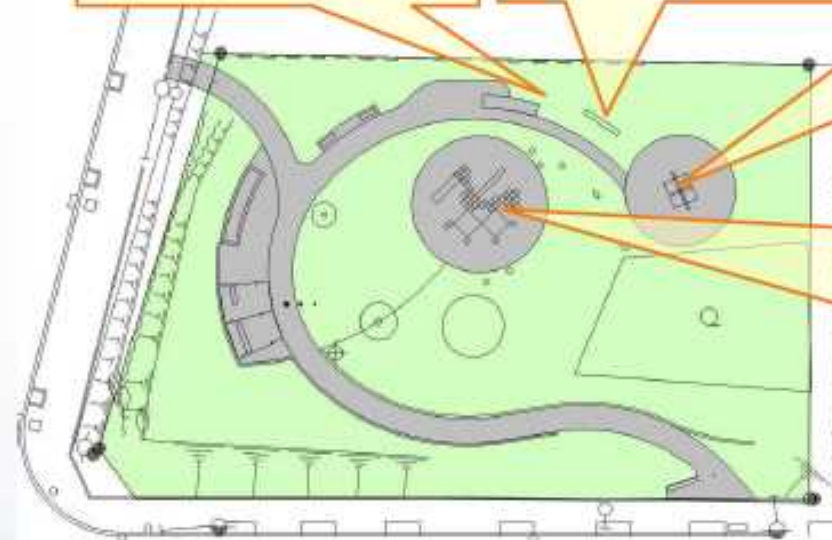
使用禁止



スプリング



ブランコ



複合遊具

自由広場

○旭川養護学校に意見を聞きながら遊具(案)を検討

～養護学校からの意見～

- ・車椅子で遊べるユニバーサルな遊具を設置してほしい。
- ・車椅子に乗りながら、手でひっぱたりして音を鳴らしたり、パネルを動かしたりする、視覚・聴覚に刺激となる遊具があるといい。
- ・日差しに弱い子供をもうるので、直接日光が当たらないような屋根がある遊具がいい。
- ・車椅子から乗り降り出来る、ブランコがあるといい。

新しい遊具案

コンセプト

いろいろな遊びが大集合！
みんなで一緒に遊べる遊具です。
揺れる、音を鳴らす、滑るなどの遊具を設置することで、子供たちが自分の好きな遊びを見つけます。
地面からそのまま遊べ、ごっこ遊びなどが楽しめるハウス遊具から、車椅子の子供でも乗れるブランコなど、誰もが対等に遊びに参加できる広場となっています。
遊具の色をアースカラーで統一することで、複数のアイテムを設置しつつも、統一感を出しています。



今後のスケジュール

