

令和3年度 サケの観察日記

No.1

12月10日

「あさひかわ子どもの水辺」^{みまべ}として放流予定の、シロザケの^{ほつらん}卵400粒が届きました。

この^{つぼ}卵は、採^と卵したのが10月26日で、12月9日までの^{つひ}積算温度が339.8℃だそうです。

^{つひ}積算温度が480℃になるとふ化するので、^{すいそ}水槽の温度を毎日10℃にして、12月25日^{ひら}頃にふ化するようにしました。

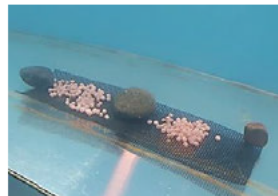
(飼育に適した水温は8℃なので、上げすぎないようにします)



12月12日

旭山動物園^{あさひやまどうぶつえん}さんに180粒の^{つぼ たまご}卵をお預けしました。

ホッキョクグマ^{なん}館で展示されていますので、^{てんじ}たくさんの方に成長を^{かんさつ}観察していただけます。



12月13日

200粒は北海道教育大学附属旭川幼稚園^{ほっかいどうきょういくだいがくあさひかわようちえん}さんが^{そだ}育ててくださることになりました。

サケの^{あか}赤ちゃんを見て^{よろこ}喜ぶ子ども達の^{すがた}姿が目に^う浮かんできます。



12月21日

幼稚園^{ようちえん}さんのサケがふ化^かしました。環境^{かんきょう}がいいのか昨年^{さくねん}もトップでした。水槽^{すいそ}は外^{そと}にあり、^{すいそ}水槽用ヒーターで水温^{すいおん}を管理^{かんり}しています。

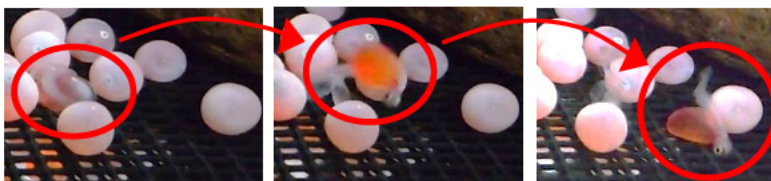
寒い^{せむじま}場所で飼育^{しゆく}するメリットは、^{ていでん}停電しても水温^{すいおん}が上がる心配^{しんぱい}がないことです。

(サケは^{ていおん}低温に強く、^{こうおん}高温に弱いのです)



12月24日

動物園^{どうぶつえん}さんと、子どもの水辺^{みまべ}で飼育^{しゆく}しているサケが、^{おな}同じ日にふ化^かしました。^{つひ}積算温度は480.7℃。ほぼ予定^{よてい}どおりででした。



子どもの水辺^{みまべ}のサケ



旭山動物園^{あさひやまどうぶつえん}さんのサケ