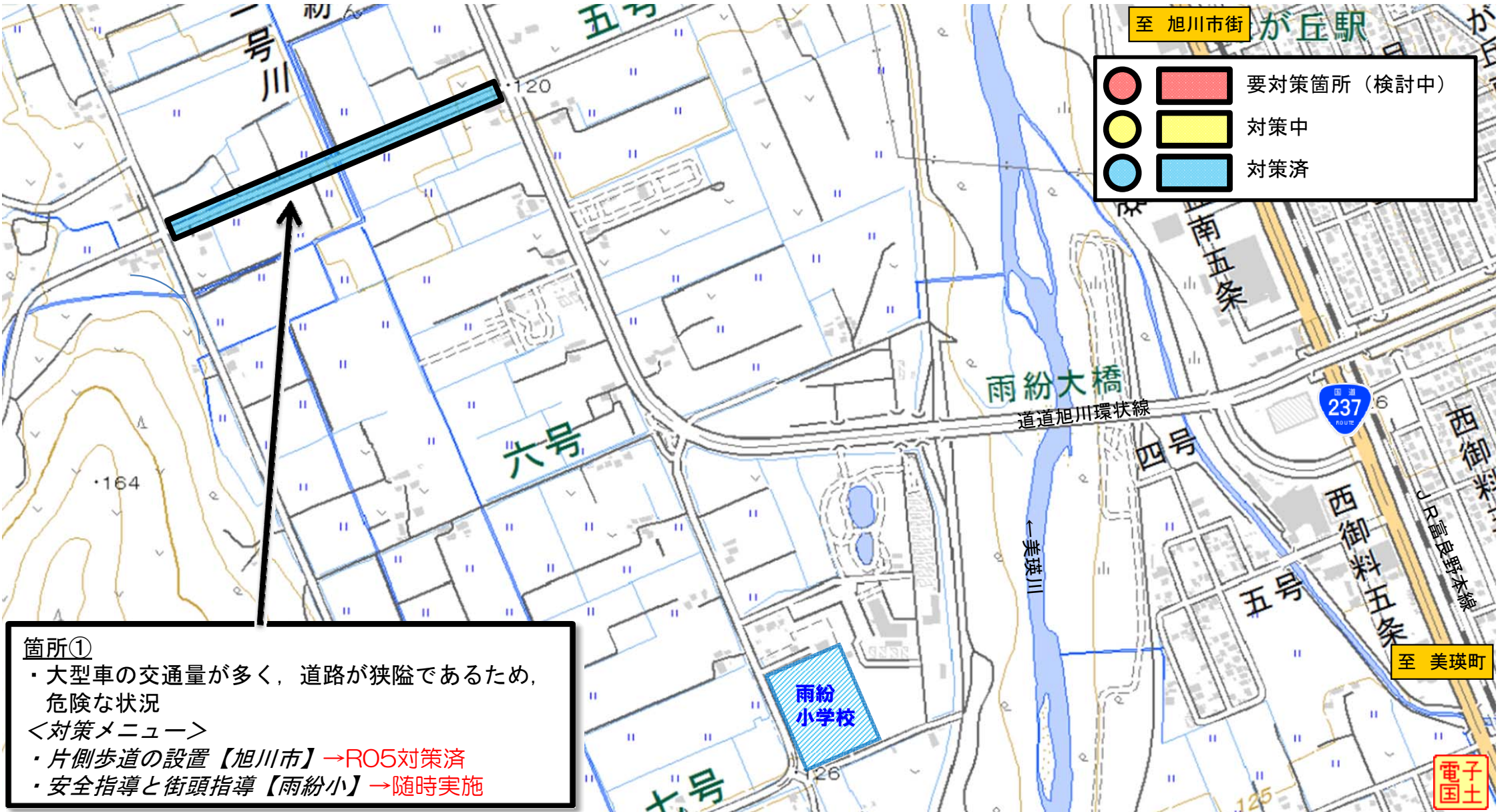
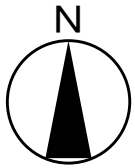


通学路対策箇所図 (雨^{うぶん}紛小学校)

- 【対策箇所①検討メンバー】
- ・ 雨^{うぶん}紛小学校
 - ・ 旭川市教育委員会
 - ・ 旭川市土木部



		要対策箇所 (検討中)
		対策中
		対策済

箇所①

- ・ 大型車の交通量が多く、道路が狭隘であるため、危険な状況

＜対策メニュー＞

- ・ 片側歩道の設置【旭川市】→R05対策済
- ・ 安全指導と街頭指導【雨^{うぶん}紛小】→随時実施

