

## X 水質試験棟 主要機器一覧

### 機構図



両神橋

美瑛川に架かり，神楽と神居を結ぶ。昭和35年に完成し，昭和61年に上流側に拡幅された。山内壮夫作「浮遊」(写真中央)，加藤頭清作「人間像・青年立像」(写真左前)，「裸婦立像・昼」の，3体の彫刻が設置されており，芸術性の高い橋となっている。

# 水質試験棟主要機器一覧

令和6年12月1日現在

## 水質試験棟 1階

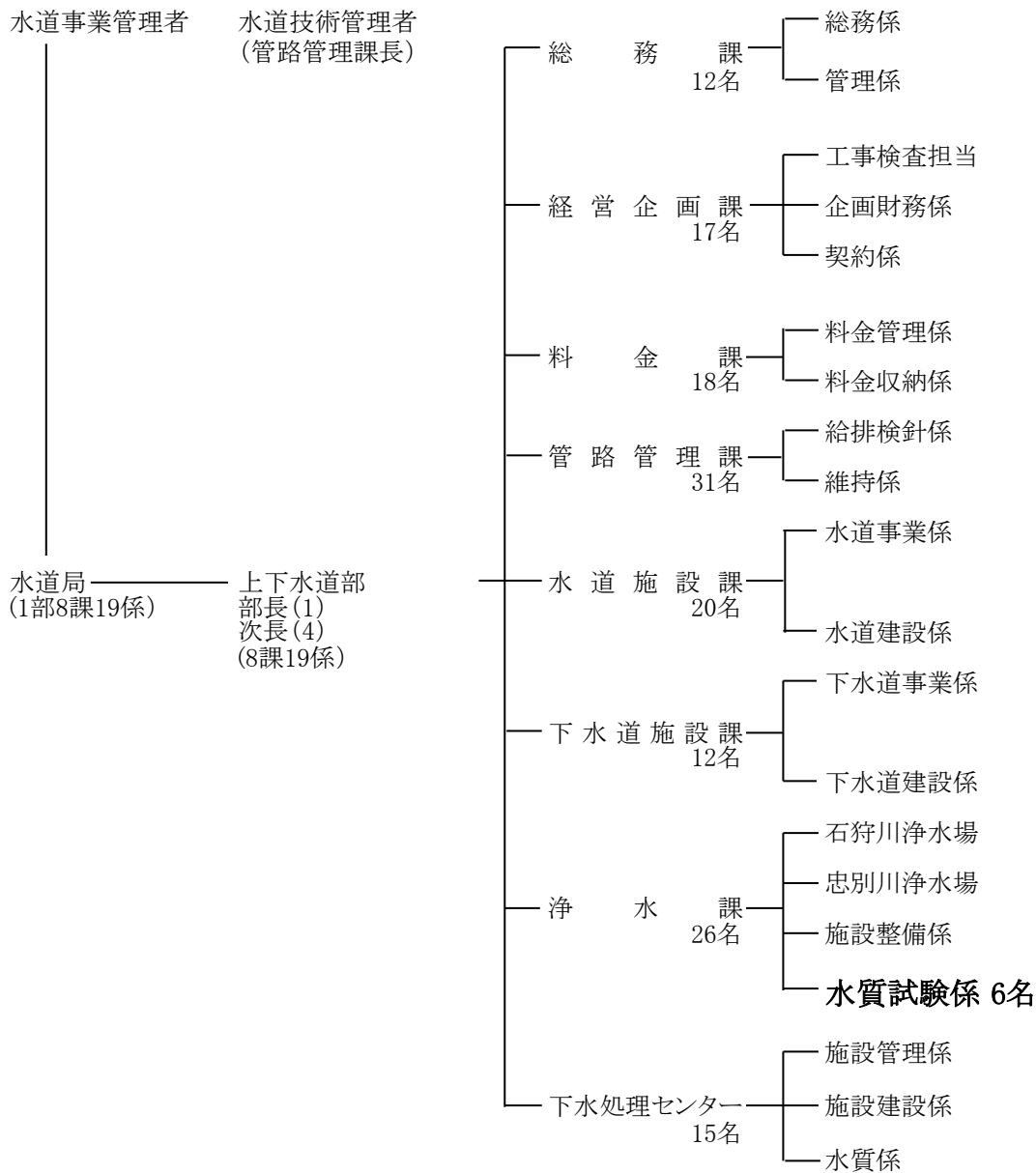
- |   |                                 |
|---|---------------------------------|
| (1) 誘導結合プラズマ質量分析計(アジレントテクノロジー製 Agilent 7850 ICP-MS) | (13) オートクレーブ(パナソニック MLS-3751)   |
| (2) バイアルオートサンプラー(GL Sciences Aqua PT AS6100)        | (14) ウォーターバス(アドバンテック LB-260)    |
| (3) パージ&トラップ濃縮導入装置(GL Sciences Aqua PT 6000)        | (15) 器具洗浄機(サンヨー MJW-8020)       |
| (4) P&T-ガスクロマトグラフ質量分析計(島津 GCMS-QP2020)              | (16) 乾熱滅菌器(アイラ NDS-501)         |
| (5) 超音波洗浄器(シャープ UT-55)                              | (17) 薬品保冷库(パナソニック MPR-414FR-PJ) |
| (6) 薬品保冷库(PHC MPR-S150H-PJ)                         | (18) 恒温器(アドバンテック CI-612)        |
| (7) オートサンプラー(島津 ASI-L)                              | (19) 薬用冷蔵ショーケース(PHC MPR-514R)   |
| (8) 全有機炭素計(島津 TOC-L CPH)                            | (20) 恒温器(ヤマト IC-802)            |
| (9) 電子上皿天秤(島津 EB-3300HW)                            | (21) QTTレイシーラー(アスカ純薬 A-01)      |
| (10) 生物顕微鏡(島津 E-1080M)                              | (22) ハンディーUVランプ(アズワン LUV-6)     |
| (11) 顕微鏡用モノクロテレビカメラ(池上通信機 PM-171T)                  |                                 |
| (12) 実態顕微鏡(ニコン SMZ-U)                               |                                 |

## 水質試験棟 2階

- |   |   |
|---|---|
| (1) インキュベーター(日本フリーザー A-750EC)           | (21) イオンクロマトグラフ(ダイオネクス INTEGRION)                 |
| (2) 薬品保冷库(PHC MPR-504H-PJ)              | (22) 送風定温乾燥機(アイラ WFO-1020)                        |
| (3) 薬品保冷库(サンヨー MPR-504(H))              | (23) 超純水製造装置(アドバンテック RFU665DA)                    |
| (4) 薬品保冷库(PHC MPR-504H-PJ)              | (24) 蒸留水製造装置(アドバンテック RFD362NC)                    |
| (5) 水銀測定装置(日本インスツルメンツ RA-5A)            | (25) 超音波洗浄器(エスエヌディ US-207)                        |
| (6) 電気炉(アドバンテック KM-280)                 | (26) フリーザー(サンヨー MDF-U538)                         |
| (7) 定温乾燥機(ヤマト DX300)                    | (27) 振とう器(宮本理研工業 MW-4P)                           |
| (8) イオンクロマトグラフ シアン分析装置(ダイオネクス AQUION)   | (28) シェーカー(宮本理研工業 MW-1L)                          |
| (9) PHメーター(東亜DKK HM-42X)                | (29) 振とう器(ヤマト SA-31 )                             |
| (10) 超音波洗浄器(シャープ UT-55)                 | (30) ウォーターバス(アドバンテック LB-260)                      |
| (11) 濁度・色度計(日本電色 Water Analyzer WA7700) | (31) ウォーターバス(アドバンテック LB-260)                      |
| (12) 分光光度計(島津 UV-1900i)                 | (32) 吸引マニホールドシステム(GL Sciences)                    |
| (13) 振とう機(IWAKI SHK-U3)                 | (33) 上皿電子天秤(新光電子 ALE6202R)                        |
| (14) PH-電機伝導計(東亜DKK MM-43X)             | (34) 上皿電子天秤(新光電子 ALE623R)                         |
| (15) 冷却遠心機(久保田製作所 S300TR)               | (35) 直示天秤(島津 AUW-220D)                            |
| (16) 遠心分離機(コクサン H-200n)                 | (36) 固相抽出装置(GL Sciences AQUALoader AL898P(T))     |
| (17) アスピレーター(アイラ A-1000S)               | (37) 全自動固相抽出装置(GL Sciences AQUA Trace ASPE899)    |
| (18) 6連スターラー(AS ONE HS-6AN)             | (38) 超音波ホモジナイザー(日本精機製作所 US-150T)                  |
| (19) 超純水製造装置(メルク ICW-3000)              | (39) 高速液体クロマトグラフ(Agilent 1260 Infinity II LCシステム) |
| (20) オートサンプラー(ダイオネクス AS-AP)             | (40) 高速液体クロマトグラフ質量分析計(島津 LCMS-8050)               |
|   | (41) ガスクロマトグラフ-質量分析計(アジレント 5977A MSD)             |

# 旭川市水道局の組織及び水質試験系の事務分掌

## 1 水道局機構図(令和6年4月現在)



## 2 水質試験係事務分掌

(1) 水質検査に関すること

旭川市水道水質年報 令和5(2023)年度版

令和7年2月発行

発行  
編集

旭川市水道局  
旭川市水道局上下水道部浄水課水質試験係  
〒071-8122 旭川市末広東2条7丁目  
電話 0166-57-5003  
FAX 0166-57-9996