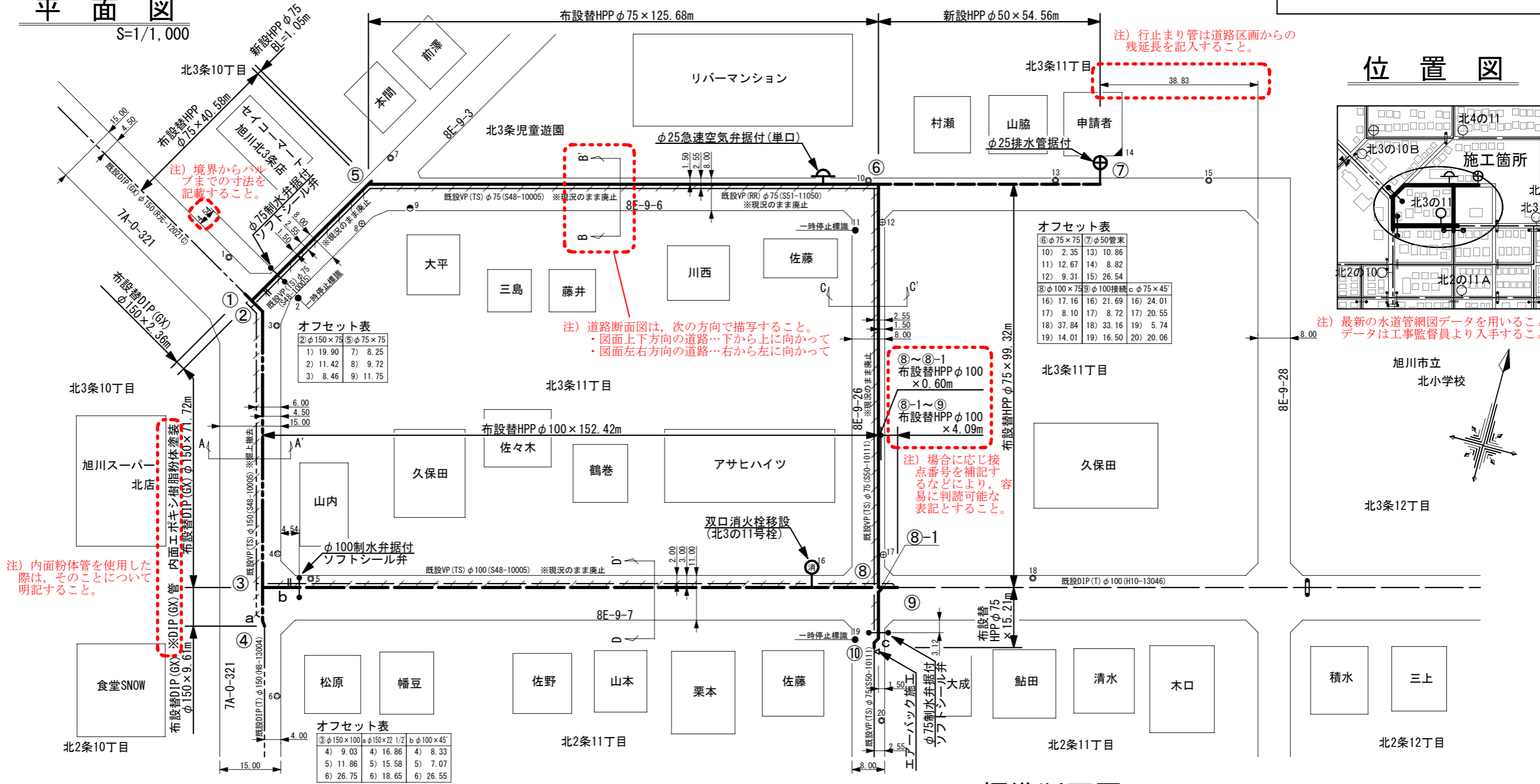
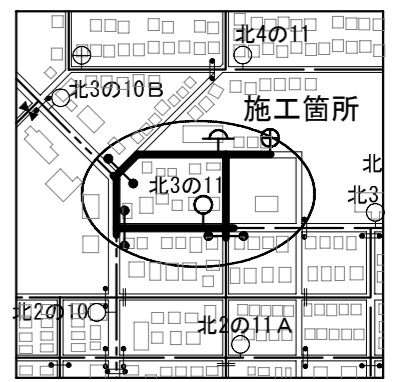


平面図

S=1/1,000



位置図



オフセット表

⑥ φ75 × 75	⑦ φ50 管末
10) 2.35	13) 10.86
11) 12.67	14) 8.82
12) 9.31	15) 26.54
⑧ φ100 × 75	⑨ φ100 接続 φ75 × 45
16) 17.16	16) 21.69
17) 8.10	17) 8.72
18) 37.84	18) 33.16
19) 14.01	19) 16.50
	20) 20.06

オフセット表

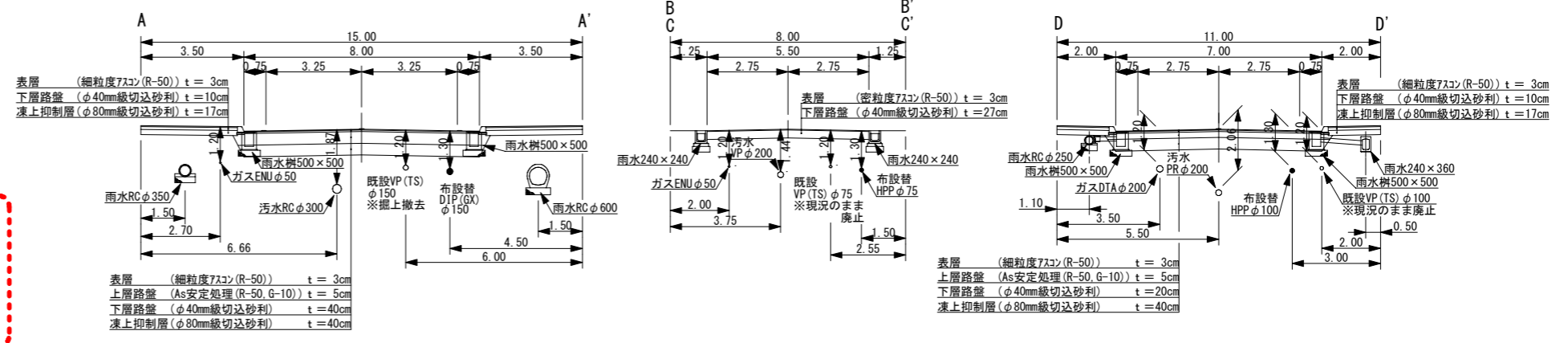
② φ150 × 75	⑤ φ75 × 75
1) 19.90	7) 8.25
2) 11.42	8) 9.72
3) 8.46	9) 11.75

オフセット表

③ φ150 × 100	a φ150 × 22 1/2	b φ100 × 45
4) 9.03	4) 16.86	4) 8.33
5) 11.86	5) 15.58	5) 7.07
6) 26.75	6) 18.65	6) 26.55

標準断面図

S=1/200



- 施工箇所一覧
- ・北2・3条10・11丁目
 - ・上常盤町1丁目

注) 工事監督員が指定する事項を記載すること。

布設替	0	0	0	0	0	0	0	0	0	0
新設	0	0	0	0	0	0	0	0	0	0

注) 工事の内容について、簡潔に記載すること。
スリーブ被覆をした場合は、その旨を記載すること。

- ※道路工事に伴う配水本管布設替 (③~⑧)
- ※塩ビ管対策による配水本管布設替 (①~②~③~④, ②~⑤~⑥~⑧~⑩)
- ※給水申請による配水本管布設替 (⑥~⑦)
- ※DIP管 内面エポキシ樹脂粉体塗装管使用、ポリエチレンスリーブ被覆
- ※HPP管 ナイロンスリーブ被覆

しゅん功図

工番 ○○○○ しゅん功年月日 令和○年○月○日

工事名 ○○○○○○○○○○工事

水道施設課 水道建設係 監督員 ○○○○

請負業者 ○○○○○○ 現場代理人 ○○○○

図面番号 4枚の内1号 縮尺 図示

旭川市水道局

