



江丹別通信

江丹別
嵐山
春日

今年度は、江丹別小中学校では、小学校に3人のお子さんが入学となり、現在、6人の小学生と2人の中学生が学んでいます。

嵐山小中学校では、現在、2人の小学生と3人の中学生が学んでいます。

また、江丹別保育所では、今年度の4月から2人、5月から1人の新入児を迎え、6人の入所となっています。（嵐山保育所は休所中。）

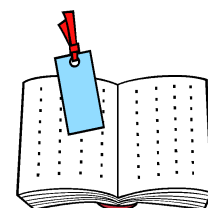
夢と希望に胸をふくらませた子供たちを、暖かく見守っていきましょう。



エタンベツから

現在、7人の子供たちが、学校の放課後や長期休業中に、家庭学習をしたり、ホールで元気よく遊んだりしています。

これからも、子供たちが、勉強も遊びも楽しめるよう、運営スタッフ一同、精一杯サポートしていこうと思っておりますので、皆様方のご支援、ご協力をお願いいたします。



江丹別公民館から

令和6年度「江丹別公民館百寿大学」開講式が4月24日に行われました。

今年度は17名の学生さんを迎えることができました。これまで長らく委員長をされていた橋本祐一さんが勇退され、今年度から新委員長に大西敏秀さんが就任しました。これからの江丹別公民館百寿大学の新しいリーダーとして、皆さんをお導きください。どうぞよろしくお願いいたします。

さて、今年度も既に日本野鳥の会旭

川支部支部長の柳田和美氏を講師に迎え「野鳥講演会」が開催されました。今後、魅力ある様々な事業が目白押しとなっております。皆さんの多様な能力を社会に生かすための学習機会として、どうぞ積極的にご参加ください。また今年度は多くの市民を対象にした公民館自主事業を計画しております。こちらの方にも参加され積極的な世代間交流を是非お願いします。



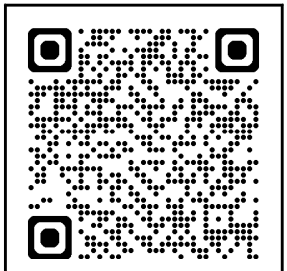
江丹別支所・江丹別公民館の異動について

本年度、支所と公民館の職員に異動があり、支所では、山川係員から一戸係員に変わり、公民館では、鈴木館長から向井館長に変わりました。地域の活性化に皆様とともに頑張りたいと思いますので、今後とも、よろしくお願いいたします。

◇令和6年度の体制

江丹別支所	支所長	石原 充浩
	副支所長	藤田 真史
	市民係	一戸 雄太
江丹別公民館	館長	向井 正幸

【発行元】 江丹別まちづくり実行委員会
旭川市江丹別町中央 旭川市江丹別支所内
Tel 0166-73-2001 Fax 0166-73-2055
ホームページ「江丹別（そばとチーズのえたんべつ）」
URL → <https://etanbetsu.com/blog/>
QRコードは右のとおりです。



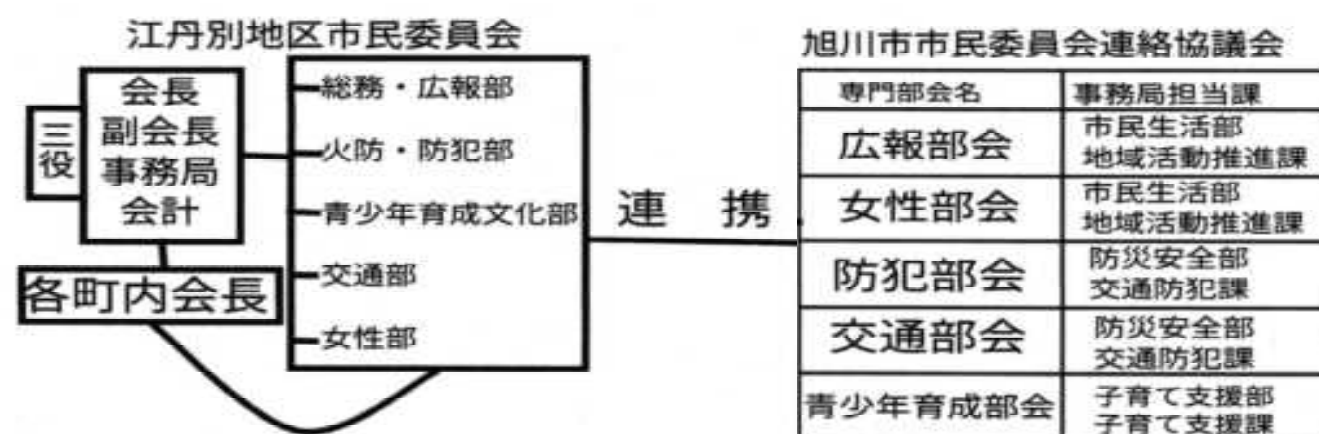
江丹別地区市民委員会から

江丹別地区市民委員会の組織系統図と旭川市市民委員会連絡協議会との連携

私たちは、旭川市のどこに住んでいても、一市民であることには変わりがなく、基本的な生活をする上での当然の権利を得ます。この権利が満たされない時には一市民として、旭川市に待遇の改善を要求できます。しかし、現実には一市民が個人的に要求してもその力は弱いし、市の中枢部まで届くとは限りません。この時にその地区に市民委員会があると、その地域の要求として旭川市の各部署に直接に要求を届けることが可能となります。

各地区の市民委員会には専門部会があり、それぞれその地区の様々な問題の解決に対応しています。江丹別においては、地域性を考慮して、「総務・広報部」、「火防・防犯部」、「青少年育成・文化部」、「交通部」、「女性部」で構成されています。

以下に江丹別地区市民委員会と旭川市の各担当部署の系統図を示します。



江丹別地区民生委員児童委員協議会から

生活のこと、子どものこと等で困った時は民生委員・児童委員にご相談を！

江丹別地区には、7名の地区担当の委員（1名欠員）と2名の主任児童委員がいます。生活のこと、高齢者のこと、子育てのこと等、困ったことがあったら、ご相談ください。

【民生委員・児童委員の担当地区】

- ・岡田 士夫委員 → 春日
- ・河原 晴彦委員 → 嵐山（旧嵐山1町内会、旧嵐山2町内会の一部（江丹別第6線川から共和側））、共和
- ・大杉 貴之委員 → 嵐山（旧嵐山2町内会の一部（上記以外））
- ・荒川 恵美子委員 → 西里、拓北、中央の一部（拓北町内会）
- ・岸本 茂範委員 → 富原、中央及び芳野の一部（中央1町内会）
- ・浅野 正一委員 → 中園、芳野（中央1町内会除く）
- ・鹿野 末吉委員 → 中央の一部（中央町内会）
- ・佐藤 純子委員、武石 正志委員 → 主任児童委員（江丹別全域）

江丹別公民館の7・8月の事業紹介

江丹別公民館では老若男女を対象に様々な事業を行っています。特に7月、8月には、例年行っているオープンファームやウチダザリガニ捕獲大作戦のほか、地元の子供たちを意識したアンモナイト化石磨きと蛇紋岩（じゃもんがん）の石磨き、大勢の市民を対象にした土星の天体観測会のプログラムもご用意しました。

大人でも童心に戻って夢中になれる蛇紋岩の石磨き、夏休みの自由研究にはもってこいのアンモナイト化石の断面の観察。とっても素敵な江丹別の夜空に浮かんで見える土星の観測等、どれもが専門家の指導のもと、楽しく体験できますよ。

今年の夏休みは、江丹別公民館にみんな集まれ！

【お申込先・お問合せ先】江丹別公民館（☎ 73-2230）まで

日 時	事業名	その他・対象
7月10日(水)	10:00～12:00 ふれあい防火教室	百寿大学
7月17日(水)	9:00～15:00 校外研修・旭山動物園	百寿大学
7月28日(日)	10:30～13:00 オープンファーム・cow cow IN ETANBETU（江丹別）'24	どなたでも参加可能 ○事前予約(7/18～) 料500円
8月3日(土)	9:30～13:00 ウチダザリガニ捕獲大作戦	どなたでも参加可能 ○事前予約(7/18～)
8月7日(水)	9:00～16:00 となりまち探検隊 （行き先：旭川市博物館、旭川市総合庁舎、日本醤油工業株式会社）	百寿大学、市民委員会女性部、夫夢婦夢クラブ企画事業 ○事前予約(7/10～) 料高校生 230円 大人 350円 70歳以上 170円 中学生以下は無料
8月18日(日)	19:30～21:00 市民天体観測会① ～月と土星の観察～ ※雨天時は室内で解説のみ	どなたでも参加可能 ○事前予約(7/31～)
8月20日(火)	10:00～11:30 アンモナイトの内部構造調べ ～耐水ペーパーで断面を出して内部の観察をします	どなたでも参加可能 ○事前予約(7/31～) 料500円
8月21日(水)	10:00～12:00 シニアの社会参加とその役割	百寿大学
8月23日(金)	10:30～11:30 蛇紋岩磨き① ～耐水ペーパーでピカピカに磨きます	どなたでも参加可能 ○事前予約(7/31～)
8月23日(金)	14:00～15:00 蛇紋岩磨き② ～耐水ペーパーでピカピカに磨きます	どなたでも参加可能 ○事前予約(7/31～)
8月24日(土)	19:30～20:30 市民天体観測会② ～土星の観察～ ※雨天時は室内で解説のみ	どなたでも参加可能 ○事前予約(8/20～)
8月31日(土)	19:30～20:30 市民天体観測会③ ～土星の観察～ ※雨天時は室内で解説のみ	どなたでも参加可能 ○事前予約(8/20～)