

江丹別通信

江丹別
嵐山
春日

江丹別まちづくり実行委員会から 令和4年度絵はがき用写真決定！

すでに「江丹別（そばとチーズのえたんべつ）」のホームページでも公表しましたとおり、本年度の絵はがき用写真が、市役所カメラクラブ0Bの現役写真家の方の協力により決定しました。

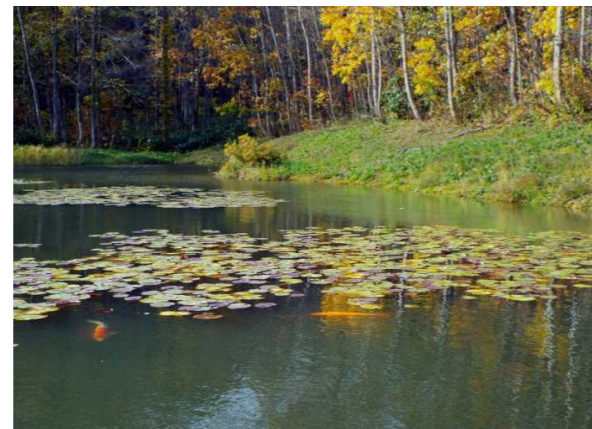
当選作品は、次の6点です。

絵はがきは2月末から、江丹別市民交流センター、嵐山中央会館等、これまで配置していた施設に置かせていただいております。

冬期間閉鎖しています、パークランド嵐山、春日青少年の家、伊勢ファームにつきましては、オープンしてからとなりますのでご了承ください。



蕎麦作りの始まり



西里の池



cocomoriキャンプ場



山霧 あらかわ牧場



冬・夕暮れ



朝焼け

社会福祉協議会から

頭も体もリフレッシュ！

「江丹別元気ハツラツ教室」を開催しております。
神居・江丹別地域包括支援センターの保健師さん指導のもと、頭の体操、ストレッチ、ふまねっと、フロアカーリング等、無理のないように和気あいあいと行っております。

年齢制限はありませんし、送迎もいたしておりますので、皆さんも気軽に参加して、おしゃべりしながら楽しく体を動かしてみませんか？

ご参加心よりお待ちしております。

○ 日時：毎月第2，第4木曜日（祝日は休み）
午後1時30分 から 3時まで

○ 場所：嵐山中央会館

※ 連絡先 会長 山本 ☎62-1596 まで



江丹別社会福祉協議会
会長 山本 融

江丹別ウィンターフェスティバル実行委員会から

2月4日（土）に江丹別ウィンターフェスティバルを開催しました。

スカイランタン打ち上げをメインコンテンツとしたイベントで、江丹別若者センターなどを含む複数の会場に総勢約500名ほどの方にご来場いただきました。

江丹別の人気フード販売や雪像、かつての江丹別の風景を楽しむことができる展示、地域の催し物などを開催し、多くのお客様を笑顔にするイベントとなりました。メインコンテンツのスカイランタンには、江丹別の自然に対する敬意、そして、今後の町の発展を願う想いで打ち上げ、江丹別地域全体に幻想的な光を灯しました。

来年度の開催は未定ですが、開催に当たってご協力いただいた江丹別地域の皆様、企業の皆様には心よりお礼申し上げます。



江丹別公民館から

百寿大学で学びませんか！ ～60歳以上の方の入学を募集します～

趣旨：学ぶ仲間と交流しながら教養を高め、豊かな人生を送ることを目指します。

対象：市内に居住する満60歳以上の方

定員：20名

期間：令和5年4月26日～令和6年1月24日
原則水曜日ですが、他の曜日もあります。

費用：学級運営費 年間2,000円（新規入学の方）（他に実技などで教材費が必要な時もあります）

内容：一般教養講座、パソコン教室、軽スポーツ、陶芸、そば打ち、ジュース作り、ソーセージ作り等

申込：令和5年4月3日（月）から、江丹別公民館（Tel 73-2230）へ直接お申込みください。定員になり次第締め切ります。



昨年の開校式



フラワーエ芸



ソーセージ作り

発行元 江丹別まちづくり実行委員会
旭川市江丹別町中央 旭川市江丹別支所内
Tel 0166-73-2001 Fax 0166-73-2055
ホームページ「江丹別（そばとチーズのえたんべつ）」
URL→<http://etanbetsu.com/blog>
QRコードは右のとおりです。

