

先着40人!

8月1日8:45~  
申込受付開始  
定員に達した時点で  
申込受付終了

大人も子どもも皆で  
歩こう!おいしい!  
ヘルシー!あんしーん!

### 西神楽みんなで

防 災

ピ ク ニ ッ ク

2023  
9月10日

受けつけばしょ  
受付場所 西神楽交流センター内 講堂前

受けつけじかん  
受付時間 12:50~15:00 までの間

たいしょう  
対象 旭川市民

もちもの  
飲み物、はおりもの、  
服装は歩きやすい靴・帽子・リュック  
等がおすすめです  
(雨天時は追加で)上靴、カッパ等の  
雨具もお持ちください。

駐車場は数に限りがありますので、徒歩でお越しください

ウォークラリーの地図を  
使って、西神楽地区を歩きな  
がら、健康や防災に関する  
クイズに挑戦します



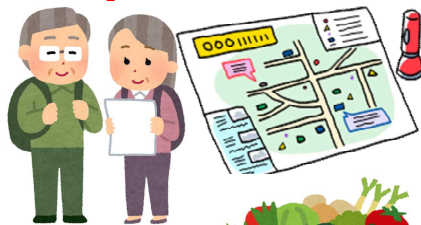
炊き出しとして、健康に  
良い美味しい豚汁の  
試食もできます。

持ち出しリュックに必要な災害  
グッズはど~れだ?クイズ。

選んで持って、歩けるかな??



西神楽地区のお寺の庭で、  
美味しいローリングストック!  
災害時のあたたかいおやつは  
心が癒やされる!  
焼きマシュマロをどうぞ~



1日の野菜の適正量  
クイズに挑戦!  
災害時に強い体を作るた  
めに日頃からの栄養バラ  
ンスはとても大切。



あさっぴー帽で  
チエキ撮影!



主催:西神楽地区まちづくり推進協議会

協力:西神楽支所・旭川市保健所(まちなか保健室)

申込・問合せ 西神楽支所 ☎ 75 - 3111

「あさひかわ ぐらしのアプリ」で使える主な機能



あさひかわぐらしのアプリ

App Store  
からダウンロード

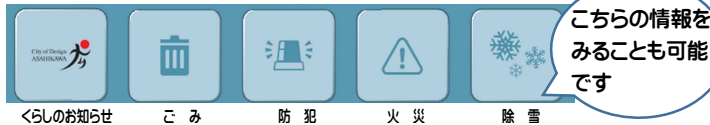


Google Play  
で手に入れよう



ダウンロード  
無料

適宜にかかると費用については、  
利用者のご負担となります。



こちらの情報を  
みることも可能  
です

今後、西神楽地区限定のお知らせを通知しますので、ぜひアプリのダウンロードをお願いします。