

旭川市営牧場の概要

旭 川 市

1 牧場の概要

旭川市営牧場は旭川市の北西約25kmの江丹別地区に位置しており、中園、西里、富原の3団地合計で約444haの草地面積を利用し、例年5月下旬から10月下旬の期間で放牧による強い足腰を持った健康な若牛育成、繁殖牛の飼養と良質な牧草の供給を行うとともに、発情の兆候が発見しやすい放牧のメリットを生かした授精を行っています。

2 牧場の規模

(1) 牧場の面積

(単位：ha)

団地名	敷地面積	草地面積	放牧地	採草地	牧区数
中園団地	423.59	250.88	150.70	83.44	28
西里団地	115.98	88.29	77.14	5.88	8
富原団地	177.00	104.52	21.79	64.65	10
計	716.57	443.69	249.63	153.97	46

(2) 牧場利用面積(H25)

(単位：ha)

草地面積	放牧	生草販売		採草 (乾草調製)	未利用地
		販売	除外地		
443.69	212.65	68.27	40.81	2.40	119.56

3 旭川市営牧場の所在地及び管理体制

(1) 所在地 旭川市江丹別町中央(旭川中心部から約25Km)

管理事務所(看視舎) 電話 0166-73-2451

(2) 管理方法 指定管理者による管理

指定管理者 ・江丹別産業・江丹別ファーム指定管理者グループ

管理体制 ・責任者1名、牧夫3名、事務補助1名

指定期間 ・平成22年4月1日～平成27年3月31日

放牧期間 ・5月中旬～10月下旬 約150日

(3) 繁殖・診療体制

上川中央農業共済組合(家畜診療所)が疾病治療・授精等の業務を行う。

(4) 衛生管理体制

- ・北海道上川家畜保健衛生所において定期的な衛生検査を実施
- ・コクシジウム対策(アプシード注射)
- ・線虫対策(イベルメックPO, 2回実施)

4 牧場使用料

区 分				単 位	金 額	
					本市に住所を 有する農業者	左 記 以 外 (市外等)
牧 場 使 用 料	牛	繁 殖 牛	月 齡 1 2 月 未 満	1 日 1 頭 当 た り	1 5 0 円	1 7 0 円
			月 齡 1 2 月 以 上 2 0 未 満		1 9 0 円	2 1 0 円
			月 齡 2 0 月 以 上		2 3 0 円	2 5 0 円
	肥 育 素 牛	1 5 0 円	1 7 0 円			
	馬	小 型 馬			1 5 0 円	1 7 0 円
		大 型 馬			2 3 0 円	2 5 0 円
授 手	精 牛	捕 獲	料	放牧期間授精 牛1頭当たり	2, 1 0 0 円	

5 主な実績

(1) 預託頭数(H25)

404頭 (乳牛134頭, 肉用牛260頭, 馬10頭)

(2) 受胎率

H23 : 85.2% H24 : 82.5% H25 : 79.7%

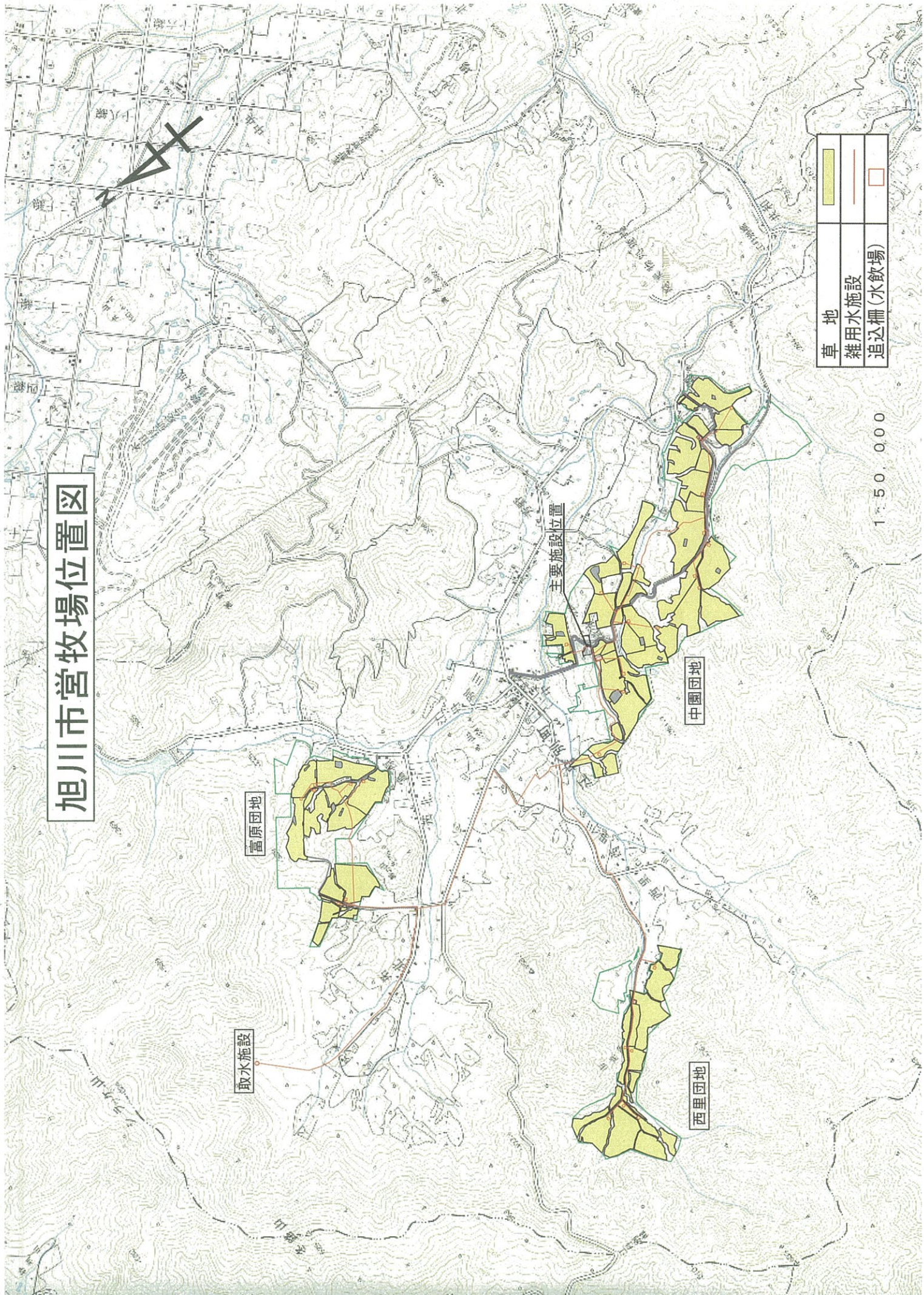
(3) 主な疾病等

ピンクアイ31頭, コクシジウム症12頭, 打撲4頭, 趾間腐爛3頭, 他死亡1頭 (死産率0.2%)

(4) 増体

放牧期間平均増体重 H23 : 71kg H24 : 86kg H25 : 73kg
 日増体重(DG) H23 : 495g H24 : 599g H25 : 538g

旭川市営牧場位置図



旭川市営牧場牧区利用図

