

■ 東 鷹 栖 公 民 館

所在地: 〒071-8104 旭川市東鷹栖4条3丁目636番地の23 電話(0166)57-2622・FAX57-3560



【施 設】

敷地面積		建築面積		延床面積		構 造	
7,095.97㎡		1,494.74㎡		1,987.08㎡		鉄筋コンクリート造2階建 一部鉄骨造平屋建	
室 名	面 積	収容人員	室 名	面 積	収容人員		
大 木 一 ル	478.76㎡	400人	講 堂	147.17㎡	100人		
料 理 実 習 室	50.31㎡	30人	講 座 室	36.55㎡	20人		
工 芸 実 習 室	47.15㎡	20人	和 室 講 座 室	55.65㎡	36人		
ふ れ あ い 広 場	66.53㎡	—	会 議 室	75.68㎡	50人		
図 書 室	128.25㎡	—	集 会 室	68.46㎡	45人		

【沿革】

昭和28年4月～東鷹栖村公民館設置。

昭和43年12月～東鷹栖福祉会館新築に伴い同館に移転。

昭和46年3月～旭川市と東鷹栖町の合併により旭川市東鷹栖公民館となる。

平成3年10月～東鷹栖支所との併設で新築移転する。

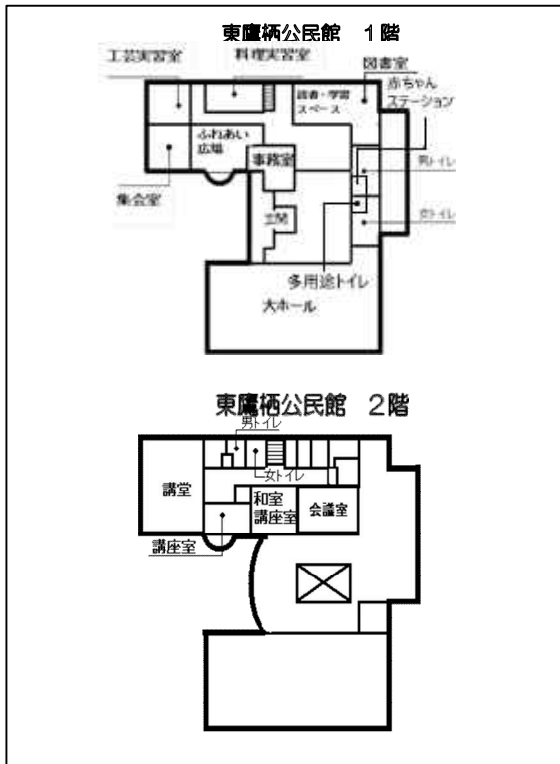
平成24年11月～東鷹栖支所の移転により単独館となる。

平成25年2月～施設の一部改築により「ふれあい広場」を開設。

【公民館分館】第1分館,第2分館,第3分館,第4分館

※図書室(平成7年11月～旭川市中央図書館東鷹栖分室)

【見 取 図】



【地 図】



令和4年度事業活動実施状況

【東鷹栖公民館】

区分	事業名	対象	実施月日	当初予定回数	実施回数	延べ参加人数	備考
家庭教育支援	ひがしたかす子育て広場～ぽかぽか～	乳幼児保護者	4/7～3/2	11	11	132	東鷹栖社会福祉協議会、東鷹栖地区民生委員児童委員連絡協議会共催
	親子陶芸教室	小学生保護者	12/11	1	1	26	
	アンガーマネジメント講座	小学生保護者	3/18	1	1	11	
青少年教育	子どもフレンドパーク	小学生	7月	1	-	-	×
	夏休み子ども科学教室	小学生 中学生	8/8	1	1	4	
	公民館施設見学	小学生	5/11・5/26	2	2	39	近文第1小学校、近文第2小学校
成人学習	女性のための「健康づくり栄養講座」	一般女性	5/12・5/26	2	2	23	「地元の公民館元気プロジェクト」活用
	懐メロコンサート (百寿大学公開講座)	一般市民	7/28	1	1	28	
	認知症をみんなで考えよう	一般市民	6/16・11/17	2	2	29	末広/東鷹栖地域包括支援センター共催
	末広・東鷹栖圏域ボランティア養成講座	一般市民	9/22・10/6・10/27	3	3	41	末広/東鷹栖地域包括支援センター共催
	健幸講座「フレイル予防講座」	一般市民	12/1・12/15	2	2	23	「地元の公民館元気プロジェクト」活用
	安部公房に関する講座	一般市民	8月	1	-	-	× 東鷹栖安部公房の会共催
	安部公房作品朗読会	一般市民	1月	1	-	-	× 東鷹栖安部公房の会共催
	手芸を楽しむ	一般市民	3/6	1	1	10	
	ポッチャ体験会	一般市民	7/23, 8/27, 1/14	3	3	55	旭川パラスポーツ協議会共催
	墨絵教室	一般市民	12/10	1	1	18	
高齢者学習	しののめ百寿大学	高齢者	4/19～1/24	18	18	283	
	東鷹栖百寿大学	高齢者	4/21～1/26	18	18	381	
分館事業	第2分館事業: スキー教室	地区住民	1/7	1	1	66	
団体育成	サークル・グループ活動推進	一般市民	通年				
	サークル体験・見学会	小・中学生 一般市民	10月・3月	2	2	7	
市民参加	東鷹栖公民館地域フォーラム	一般市民	12/5	1	1	7	
展示・発表	東鷹栖市民文化祭	一般市民	11/5～11/6	2	-	-	×
	1階ギャラリー展示	一般市民	通年				
開放事業	卓球開放	一般市民	通年 (毎週月・金)	95	94	801	
	ゲートボール開放	一般市民	11月～4月 (毎週木)	25	22	235	
	大ホール開放	小中学生	随時		107	614	
	ゲートボール開放(第3分館)	地区住民	通年 (毎週土)	50	50	206	
	夏休みこどもスポーツ開放	小学生 中学生	7/26～7/27	2	2	8	
	冬休みこどもスポーツ開放	小学生 中学生	12/27	1	1	7	
広報	まなびネットあさひかわによる情報発信	一般市民	通年				
	旭川市ホームページによる情報発信	一般市民	通年				
	公民館事業課フェイスブックによる情報発信	一般市民	通年				
	北海道新聞 マイタウンによる情報発信	一般市民	通年				末広・末広東・春光・花映エリア中心 「ミニコミ紙おらが街」含む
	公民館だよりの発行	一般市民	年2回	2	2		9月・3月

×: 新型コロナウイルス感染拡大防止のため中止したもの

令和5年度事業活動計画

【東鷹栖公民館】

区分	事業名	対象	実施(予定)月日	回数	備考
家庭教育支援	ひがしたかす子育て広場～ぼかぼか～	乳幼児保護者	4/6～3/7	11	東鷹栖社会福祉協議会、東鷹栖地区民生委員児童委員連絡協議会共催
	親子陶芸教室	小学生保護者	12/3	1	
	アンガーマネジメント講座	小学生保護者	7/9,7/26	2	
	親子で学ぶお片付け講座	小学生保護者	7/28	1	
青少年教育	ワークショップ『はらべこビックリ！なんちゃっておすし屋さん』	幼児小学生	12/10	1	旭川市立大学短期大学部椎名ゼミ共催
	(仮)リズムダンス体験会	小学生中学生	時期未定	1	ブラウンセルン共催
	ヤクルト健康講座	小学生	12/26	1	
	書き初め教室	小学生中学生	1/7	1	さつき書道会共催 みやび書道会共催
成人学習	防災講座	一般市民	8/27・9/4	2	「地元の公民館元氣プロジェクト」活用
	チェロとピアノによるの2重奏の調べ(百寿大学公開講座)	一般市民	8/10	1	公開講座
	成年後見人制度について(百寿大学公開講座)	一般市民	10/12	1	公開講座
	高齢者の生活を考える	一般市民	6/22・11/16	2	末広・東鷹栖地域包括支援センター共催
	認知症をみんなで考えよう	一般市民	6/16・11/17	2	末広・東鷹栖地域包括支援センター共催
	末広・東鷹栖圏域ボランティア養成講座	一般市民	4/24, 5/22, 6/26	3	末広・東鷹栖地域包括支援センター共催
	安部公房に関する講座	一般市民	8月	1	東鷹栖安部公房の会共催
	安部公房作品朗読会	一般市民	2月	1	東鷹栖安部公房の会共催
	手芸を楽しむ	一般市民	3/1	1	
	ポッチャ&モルック体験会	小・中学生一般市民	7/22, 9/30, 11/18, 1/27	4	旭川パラスポーツ協議会共催、旭川市立大学齋藤ゼミ共催
	クリスマスの天文学講座	小・中学生一般市民	12/25	1	
	スマホ教室	一般市民	10月・2月	2	
	東鷹栖太鼓体験会～目指せ太鼓の達人～	小・中学生一般市民	6/24・7/15	1	東鷹栖太鼓愛好会共催
	墨絵教室	一般市民	12/2	1	
高齢者学習	しのめ百寿大学	高齢者	4/18～1/23	35	
	東鷹栖百寿大学	高齢者	4/20～1/25	35	
分館事業	第2分館事業: スキー教室	地区住民	1月		
団体育成	サークル・グループ活動推進	一般市民	通年		
	サークル体験・見学会	小・中学生一般市民	9月～10月 2月～3月	2	
市民参加	東鷹栖公民館地域フォーラム	一般市民	12/4		
展示・発表	東鷹栖市民文化祭	一般市民	11/5～11/6	2	
	1階ギャラリー展示	一般市民	通年		
開放事業	卓球開放	一般市民	通年(毎週月・金)	93	
	ゲートボール開放	一般市民	11月～4月(毎週木)	21	
	ウォーキング&ボールウォーキング開放	一般市民	11月～3月(毎週金)	20	
	大ホール開放	小中学生	随時		
	夏休み自習室開放	小・中・高校生	7/24～8/10	18	
	夏休み子どもスポーツ開放	小学生中学生	7/25・26 8/8・9	2	
	冬休み子どもスポーツ開放	小学生中学生	12/26	1	
広報	まなびネットあさひかわによる情報発信	一般市民	通年		
	SNSによる情報発信	一般市民	通年		
	北海道新聞 マイタウンによる情報発信	一般市民	通年		末広・末広東・春光・花咲エリア中心「ミニコミ紙おらが街」含む
	公民館だよりの発行	一般市民	年2回	2	9月・3月



東鷹栖百寿大学・しののめ百寿大学



新型コロナウイルス感染症の感染防止対策を図ったうえで、令和4年度は、午前中だけの講座となりましたが健康に関する講座や、音楽鑑賞等18講座36時間に及び学習を行いました。東鷹栖百寿大学26名、しののめ百寿大学18名の方が修了証を受け取られました。各大学とも学級運営委員会メンバーが中心となり環境整備ボランティア活動を行い、公民館周囲の良好な環境整備に寄与しました。写真は、9月8日(木)「合同運動会」の様子です。

アンガーマネジメント講座



【アンガーマネジメント講座：3月18日】
東鷹栖公民館で初めて実施した講座です。子どもと保護者それぞれ怒りの感情と上手に付き合うための具体的なトレーニング方法を身につけました。子育てでい世代に関して、子育てに関する悩みや不安を抱える保護者が多いことから、家庭教育に必要な知識や、様々な課題に対応した学習機会の充実を図っていきます。

手芸を楽しむ



【手芸を楽しむ：3月6日】
旭川市農村女性ネットワークかがやきたまてばこ部会の皆さんが、講師となり4年ぶりに実施した講座。東鷹栖地域の人材が講師として、地元の方に学習の機会を提供できる講座です。今回講師達のノウハウを地域の方々に還元し、地域における学びの循環につなげることができました。今後も、地域の特性を活かし、市民の多様なニーズに応えていきます。

子育て広場～ぼかぼか～



ひがしたかす子育て広場～ぼかぼか～は、平成16年10月から毎月原則第1木曜日開催(1月は除く)しています。季節に応じた催しを行うとともに、保護者同士子育てに関する情報交換の場となっています。今後も自由に参加ができ、お互いに相談や交流の出来る場の提供を継続するとともに、インターネットや公民館だより等で積極的に情報発信していきます。

ポッチャ体験館(共催)



【ポッチャ体験会 3回：7月23日、8月27日、1月14日】
旭川バラスポーツ協議会と共催で、健康者、障がいのある方(高齢者含む)がともに安心して暮らせる地域づくりに向け、子どもから大人、障がいの有無や年齢に関係なく誰もが楽しめるポッチャ体験会を実施しました。障がい者の生涯学習を担う人材の確保や、共生社会についての理解を深める取組みを進めてまいります。

大ホール開放



小・中学生を対象に大ホール利用が無い時間帯を、自由遊び等ができる場所として無料開放しています。
また夏休み・冬休み期間中にも子どもスポーツ開放日を設けました。子どもの居場所として、子ども達が利用しやすい公民館となるよう様々な取組を行っています。
【夏休み子どもスポーツ開放：7月26日・27日】
【冬休み子どもスポーツ開放：12月27日】

■ 神居公民館

所在地: 〒070-8012 旭川市神居2条9丁目1番19号 電話(0166)61-2575・FAX61-8294



【沿革】

昭和30年4月～旭川市と神居村の合併により神居支所内に旭川市中央公民館神居分館を設置。

昭和47年5月～神居支所と併設して新築。旭川市神居公民館と改称。

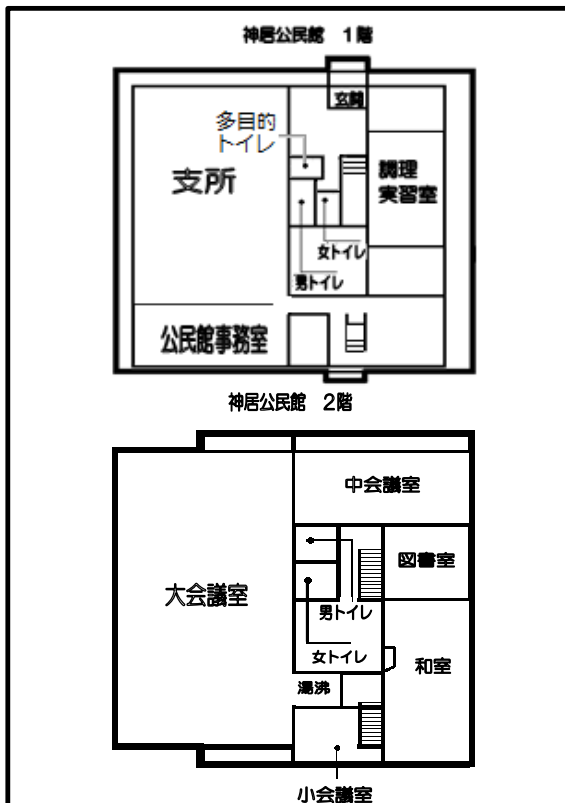
【施設】

敷地面積		建築面積		延床面積		構造	
1,990.13㎡		471.75㎡		1,008.67㎡ (うち公民館分762.96㎡)		鉄筋コンクリート造2階建	
室名	面積	収容人員	室名	面積	収容人員		
大会議室	239.65㎡	200人	中会議室	60.66㎡	50人		
和室	54.85㎡	50人	図書室	31.86㎡	—		
調理実習室	50.85㎡	25人	小会議室	12.96㎡	10人		

【公民館分館】上雨紛分館

※図書室(平成8年10月～旭川市中央図書館神居分室)

【見取図】



【地図】



令和4年度事業活動実施状況

【神居公民館】

区分	事業名	対象	実施月日	当初予定回数	実施回数	延べ参加人数	備考
家庭教育支援	神居子育てサロン	乳幼児保護者	4/12～3/14	12	12	265	
	親子ふれあい農業体験	5歳～中学生保護者	6/5	1	1	13	田植え体験
	親子で季節のスイーツづくり	5歳～小学生保護者	10/30	1	1	18	
	親子でパンづくりにチャレンジ	5歳～小学生保護者	1/13	1	1	12	
青少年教育	(夏休み)キッズチャレンジ教室	小学生	7/27	1	1	20	陶芸作品づくり
	夏休み小学生木工教室	小学生	8/7	1	1	15	木の枝工作
	雨紛小と百寿大学有志の交流	小学生	9/13	1	-	-	×、協力 百寿大学有志 公民館クラブ事業
	世代間交流学習(神居東小)	小学生	8/30	1	-	-	×
	世代間交流学習(神居小)	小学生	11/22	1	-	-	×
	(冬休み)キッズチャレンジ教室	小学生	1/11	1	1	14	マジック教室
成人学習	市民公開講座	一般市民	7/14～12/20	6	5	47	×一部
	神居女性学級	女性	5/10～2/7	10	9	114	×一部、協力:津軽民謡あすなろ 会、うち1回 公民館クラブ事業
	神居女性大学	女性	5/12～2/9	14	14	363	
	地域ボランティア養成講座	一般市民	6/6～8/29	7	7	100	神居・江丹別地域包括支援セン ター共催
	プロに学ぶ料理教室	一般市民	8/29	1	1	9	
	神居古潭ストーンサークル遺跡見学講座	一般市民	9/9	1	1	15	
	きのご探訪ハイキング	一般市民	9/22	1	-	-	中止
高齢者学習	男の体操教室	高齢男性	4/7～3/16	21	21	294	神居・江丹別地域包括支援セン ター共催
	雨紛元気ハツラツ教室	高齢者	4/14～3/23	22	22	185	神居・江丹別地域包括支援セン ター共催
	高齢者「いどばたサロン」	高齢者	4/25～9/15	12	6	16	×一部、神居・江丹別地域包括 支援センター共催
	神居百寿大学	高齢者	5/11～2/8	19	19	356	
	ポッチャ体験教室	高齢者	10/6～3/30	13	13	131	
団体育成	サークル・グループ活動推進	一般市民	通年	-	-	-	
	サークル体験・見学会	一般市民	7・2月	2	2	20	
市民参加	公民館地域フォーラム	一般市民	8/18	1	1	25	
				-	-	-	
展示・発表	神居百寿大学展示発表会	一般市民	10/4・5	2	2	68	
	神居百寿大学活動紹介パネル展	一般市民	通年				神居公民館2階ロビーに掲示
	公民館サークル文化祭	一般市民	10/5～10/9	5	-	-	×
	公民館サークル文化祭写真展	一般市民	10/28～11/25	29	-	-	×
開放事業	卓球開放	一般市民	通年 (第1・3日曜)	23	19	83	一部中止
広報	神居公民館だよりの発行	一般市民	3月、6月、9 月、12月	4	4		
	まなびネットあさひかわによる情報発信	一般市民	通年				
	公民館ホームページによる情報発信	一般市民	通年				

×:新型コロナウイルス感染拡大防止のため中止したもの

令和5年度事業活動計画

【神居公民館】

区分	事業名	対象	実施(予定)月日	回数	備考
家庭教育支援	神居子育てサロン	乳幼児保護者	4/11～3/12	12	
	上雨紛親子ふれあい農業体験	5歳～中学生保護者	6/4	1	田植え体験
	上雨紛親子いもほり自然体験	5歳～小学生保護者	8/12	1	
	親子で季節のスイーツづくり	5歳～小学生保護者	11/5	1	
	親子でパンづくりにチャレンジ	5歳～小学生保護者	1/14	1	
青少年教育	(夏休み)キッズチャレンジ教室	小学生	7/22	1	陶芸作品作り
	夏休み小学生木工教室	小学生	7/30	1	木の枝工作
	世代間交流学習(神居東小)	小学生	8/30	1	
	世代間交流学習(神居小)	小学生	11月	1	
	雨紛小と百寿大学有志の交流	小学生	9/13	1	協力 百寿大学有志 公民館クラブ事業
	(冬休み)キッズチャレンジ教室	小学生	12/27	1	マジック教室
成人学習	神居市民講座	一般市民	7/13～11/21	5	
	神居女性学級	女性	5/9～2/6	12	
	神居女性大学	女性	5/11～2/8	14	
	プロに学ぶ料理教室	一般市民	8/28	1	
	神居再発見講座	一般市民	9/8	1	
高齢者学習	男の体操教室	高齢男性	4/6～3/21	21	神居・江丹別地域包括支援センター共催
	雨紛元気ハツラツ教室	高齢者	4/6～3/28	49	地域共生拠点みんなのおうち共催
	神居百寿大学	高齢者	5/10～2/7	32	
団体育成	サークル・グループ活動推進	一般市民	通年		
	サークル体験・見学会	一般市民	8・2月	2	
市民参加	公民館地域フォーラム	一般市民	1/16	1	
展示・発表	神居百寿大学展示発表会	一般市民	10/3・4	2	
	神居百寿大学活動紹介パネル展	一般市民	通年		神居公民館2階ロビーに掲示
	公民館サークル文化祭	一般市民	10/4～10/8	5	作品展示, 芸能発表ほか
	公民館サークル文化祭写真展	一般市民	10/25～11/24	31	神居公民館2階ロビーに掲示
開放事業	放課後読書自習室	一般市民	通年 (第2・4金曜)	21	
広報	神居公民館だよりの発行	一般市民	随時		
	まなびネットあさひかわによる情報発信	一般市民	通年		
	公民館ホームページによる情報発信	一般市民	通年		
	公民館フェイスブックによる情報発信	一般市民	通年		



市民公開講座（森のトランク講座）

令和4年10月27日（木）

神居地区周辺で出没していたヒグマの生態と共存について学びました。



親子ふれあい農業体験

令和4年6月5日（日）

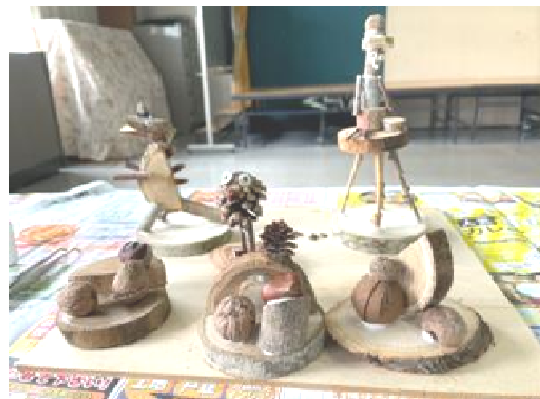
上雨紛分館近郊の田んぼで親子で泥だらけになりながら、田植えを行いました。



神居子育てサロン

月1回火曜日

たくさんのおもちゃと広い会場で子どもと一緒に楽しめる交流の場です。



夏休み小学生木工教室

令和4年8月7日（日）

上雨紛分館周辺の枝や木を組み合わせて、動物や恐竜、飾りなどを作りました。



男の体操教室

月2回木曜日

椅子を使ったストレッチやバランス歩行練習で楽しく体力づくり！



キッズチャレンジ教室（マジック）

令和5年1月11日（水）

自分だけのマジック道具を作って、マジックにチャレンジしました。

■ 北星公民館

所在地: 〒070-0825 旭川市北門町8丁目2461番地3 電話・FAX(0166)52-5545



【沿革】

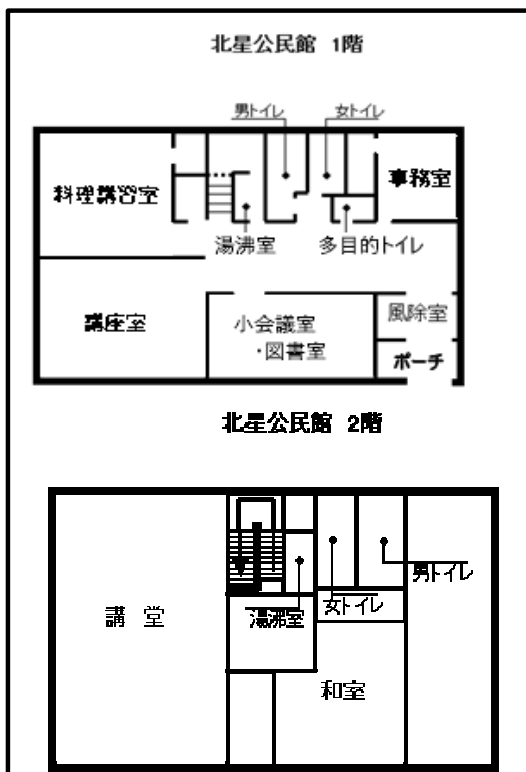
昭和58年2月～旭川市北星公民館設置。

【施設】

敷地面積		建築面積		延床面積		構造	
3,255.65㎡		387.28㎡		714.99㎡		鉄筋コンクリート造2階建	
室名	面積	収容人員	室名	面積	収容人員		
講堂	167.59㎡	140人	図書室	59.62㎡	—		
講座室	81.47㎡	60人	(小会議室)	29.81㎡	10人		
料理講習室	68.98㎡	35人	和室	33.48㎡	25人		

※図書室(平成8年10月～旭川市中央図書館北星分室)

【見取図】



【地図】



令和4年度事業活動実施状況

【北星公民館】

区分	事業名	対象	実施月日	当初予定回数	実施回数	延べ参加人数	備考
家庭教育支援	育児講座	未就学児の母親	4/21, 7/21	2	2	18	子育て支援センターちゅうりっぷ共催
青少年教育	放課後の自習室	中学生	4/6～3/29	49	49	1	教育大学旭川校共催
	こども食堂	18歳以下の者	4/24～3/26	12	12	564	北星地区こども食堂実行委員会共催
	地区小学校との交流事業	小学生 高齢者	7月～11月	3	-	-	(大有小学校) ×
	はらべこクッキング	小学生	7/30, 1/28	2	2	28	教育大学旭川校共催
	青少年自主企画講座「ぞうけい教室」	小学生	8/7, 12/18	2	4	10	教育大学旭川校共催
	世代間交流	小学生 高齢者	1月	1	-	-	(北光小学校) ×
	第18回 雪中祭	小学生	2/18	1	1	44	教育大学旭川校共催
成人学習	北のほし☆ボランティア交流会	一般市民	4/26	1	1	15	北星・旭星地域包括支援センター共催
	自主運営講座 女性学級「ひまわり」	一般市民	5/12～12/8	13	12	148	×一部
	市民公開講座「タイルクラフト講座」	一般市民	-	1	-	-	女性学級公開講座 ×
	市民公開講座「旭川医科大学出張講座」	一般市民	-	1	-	-	女性学級公開講座 ×
	市民公開講座「ヤクルト出前講座」	一般市民	-	1	-	-	女性学級公開講座 ×
	市民公開講座「消費者協会出前講座」	一般市民	-	1	-	-	女性学級公開講座 ×
	Let'sノルディックウォーキング	一般市民	9/8	1	1	4	
	地域づくり勉強会	一般市民	6/7～3/7	10	10	197	北星・旭星地域包括支援センター共催
	まなぶ・つながる”認知症”講座	一般市民	6/10～3/7	10	10	180	北星・旭星地域包括支援センター共催
	北のほし☆ボランティア養成講座「はじめて編」	一般市民	9/29～10/27	5	5	42	旭川市社会福祉協議会等共催
	そば打ち体験講座	一般市民	11月	1	-	-	×
	男の料理教室	男性	10/4,18	2	2	10	
	シェフから学ぶイタリア料理講座	一般市民	11/14	1	1	12	
高齢者学習	百寿大学(A組)	高齢者	5/10～12/13	19	18	130	×一部
	百寿大学(B組)	高齢者	5/10～12/13	19	18	117	×一部
団体育成	サークル・グループ活動推進	一般市民	通年				
	サークル活動公開・体験週間	一般市民	12/1～14	14	14	-	
市民参加	公民館地域フォーラム	一般市民	10/20	1	1	5	
展示・発表	北星公民館フェスティバル	一般市民	9/2～9/4	3	-	-	×
	市民ミニギャラリー(サークル作品展示)	一般市民	通年				
開放事業	和室開放事業	一般市民	第1・3月曜日	21	6	19	
	多目的広場開放事業	一般市民	5月～11月 (祝日は除く)	204	204	-	
広報	まなびネットあさひかわによる情報発信	一般市民	通年				
	公民館ホームページによる情報発信	一般市民	通年				
	フェイスブックによる情報発信	一般市民	通年				
	公民館だよりの発行	一般市民	年2回	2	2		

×：新型コロナウイルス感染拡大防止のため中止したもの

令和5年度事業活動計画

【北星公民館】

区分	事業名	対象	実施(予定)月日	回数	備考
家庭教育支援	育児講座	乳幼児の保護者	4/27～3/11	12	子育て支援センターちゅうりっぷ共催
	かぼちゃを使ったパン作り	5歳～小学生と保護者	10/29	1	
	チョコレートを使ったスイーツ作り	5歳～小学生と保護者	2/4	1	
青少年教育	放課後の自習室	中学生	4/5～3/27	49	教育大学旭川校共催
	こども食堂	18歳以下	4/23～3/17	12	北星地区こども食堂実行委員会共催(日曜日開催)
	地区小学校との交流事業	小学生 高齢者	未定	3	(大有小学校)
	はらぺこクッキング	小学生	7/29, 1/27	4	教育大学旭川校共催
	ぞうけい教室	小学生	8/6, 12/17	4	教育大学旭川校共催
	世代間交流	小学生 高齢者	未定	1	(北光小学校)
	雪中祭	小・中学生	2/17	1	教育大学旭川校共催
成人学習	自主運営講座 女性学級「ひまわり」	女性	5/11～12/14	13	
	市民公開講座「花と暮らす認知症講座」	一般市民	7/27	1	女性学級公開講座
	市民公開講座「カーリンコン」	一般市民	8/24	1	女性学級公開講座
	市民公開講座「脳活エクササイズ」	一般市民	9/28	1	女性学級公開講座
	市民公開講座「ヤクルト出前講座」	一般市民	10/26	1	女性学級公開講座
	Let'sノルディックウォーキング	一般市民	5/18	1	
	地域づくり勉強会	一般市民	6/5～3/4	10	北星・旭星地域包括支援センター共催
	まなぶ・つながる”認知症”講座	一般市民	6/8～3/14	10	北星・旭星地域包括支援センター共催
	北のほし☆ボランティア養成講座	一般市民	10/10～10/31	4	旭川市社会福祉協議会等共催
	男の料理教室	男性	6/4・25	2	
	シェフに学ぶイタリア料理講座	一般市民	9/11	1	
高齢者学習	百寿大学(A班)	高齢者	5/9～12/12	30	
	百寿大学(B班)	高齢者	5/9～12/12	30	
団体育成	サークル・グループ活動推進	一般市民	通年		
	サークル活動公開・体験週間	一般市民	6/1～14 12/1～14	28	
市民参加	公民館地域フォーラム	一般市民	11/2	1	
展示・発表	北星公民館フェスティバル	一般市民	9/1～9/3	3	
	市民ミニギャラリー(サークル作品展示)	一般市民	通年		
開放事業	和室開放事業	一般市民	第1・3月曜日	21	
	多目的広場開放事業	一般市民	5月～11月 (祝日は除く)	204	
広報	まなびネットあさひかわによる情報発信	一般市民	通年		
	公民館ホームページによる情報発信	一般市民	通年		
	フェイスブックによる情報発信	一般市民	通年		
	公民館だよりの発行	一般市民	年2回	2	

北星公民館



☆はらぺこクッキング (7/30)

小学生を対象に、ハワイのソウルフード「ロコモコ丼」に挑戦しました。コロナ禍で旅行が難しいため、料理でハワイ気分を満喫しました。デザートにカラフルゼリーを作り、自由に飾り付けを楽しんでいました。

☆地域づくり勉強会

(6/7から全10回)

高齢者が住み慣れた地域で安全に安心して暮らすため、認知症予防、介護サービスやコロナ禍による運動不足から自宅でも簡単にできる軽体操など、暮らしに役立つ諸制度等について幅広く学びました。



☆男の料理教室 (10/4・18)

料理経験初心者の男性を対象とした料理教室を実施しました。晩酌時のおつまみとなるようなメニューに挑戦していただき、食べる側から作る側になり、日々調理されている奥様の大変さを実感していました。

☆Let'sノルディックウォーキング (9/8)

爽やかな秋空の下、ノルディックウォーキングを楽しみました。公民館の周辺を講師の指導の下、ウォーキングでいい汗を流しました。



☆雪中祭 (2/18)

家の中に閉じこもりがちな冬期間、公民館全室を利用して雪中祭を開催しました。参加者は親子連れが多く、子どもと一緒にスライムを作ったり、ビンゴゲームで盛り上がったたり、教育大のエイサーサークルの演舞に感動したり楽しい1日を過ごしました。

■ 新旭川公民館

所在地: 千070-0023 旭川市東3条7丁目3番14号 電話・FAX(0166)23-9299



【沿革】

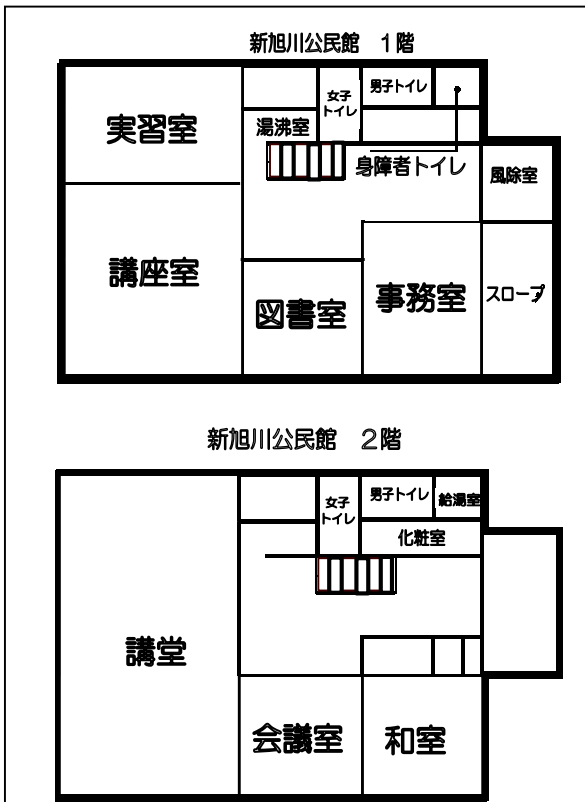
昭和59年2月～旭川市新旭川公民館設置。

【施設】

敷地面積		建築面積		延床面積		構造	
993.91㎡		367.93㎡		723.51㎡		鉄筋コンクリート造2階建 一部平屋建	
室名	面積	収容人員	室名	面積	収容人員		
講堂	157.00㎡	135人	講座室	95.80㎡	70人		
実習室	59.70㎡	25人	会議室	39.20㎡	30人		
和室	39.30㎡	30人	図書室	38.40㎡	—		

※図書室(平成7年11月～旭川市中央図書館新旭川分室)

【見取図】



【地図】



令和4年度事業実施状況

【新旭川公民館】

区分	事業名	対象	実施月日	当初予定回数	実施回数	延べ参加人数	備考
家庭教育支援	親子ヨガ	幼児保護者	5/27～11/18	5	5	99	
	離乳食・幼児食講座	乳幼児保護者	7/23・10/22	2	2	10	
	ベビーマッサージ	幼児保護者	10/21	1	1	12	
	おなかげんきにスイーツ作り	未就学児保護者	1/11	0	1	12	
	子育てサロン	幼児保護者	10～3月	4	-	-	新旭川地区民生委員児童委員協議会主催 ×
	おなかげんき教室 (子育てサロン企画)	幼児保護者	11月	1	-	-	新旭川地区民生委員児童委員協議会主催 ×
	絵本の読み聞かせ (子育てサロン企画)	幼児保護者	1月	1	-	-	新旭川地区民生委員児童委員協議会主催 ×
青少年教育	こども公民館 (夏休み・冬休み)	小学生	8/10・1/12	2	2	7	
	手作りを楽しもう 「焼き火キャンドルづくり」	小学生	7/28	0	1	9	
	旭川グルメ講座	小・中学生	-	1	-	-	×
成人学習	スマホ講座	一般市民	6/6～2/8	6	9	129	
	手芸を楽しもう 「ニードルフェルト干支づくり」	一般市民	12/7	1	1	7	
	健康づくり講座 「睡眠」「栄養」	一般市民	6/17～10/14	4	4	34	明治安田生命共催
	楽しく身体を動かそう	一般市民	6/2～11/17	6	6	51	健康体操サークル協力 公民館クラブ事業
	食品ロスをなくそう料理教室	一般市民	7/5・11/15	2	2	12	
	カメラ初心者教室	一般市民	9/1～10/13	4	4	43	
	パソコン講座	一般市民	9/26～28	6	3	35	
	手打ちそば講座	一般市民	11/6・12/11	2	2	27	旭川手打ちそば笑練会協力 公民館クラブ事業
高齢者学習	百寿大学	高齢者	5/12～12/15	18	18	194	
団体育成	サークル・グループ活動推進	一般市民	通年				活動紹介、見学・体験等
市民参加	新旭川公民館地域フォーラム	一般市民	1/25・26	2	2	2	
展示・発表	第38回新旭川公民館まつり	一般市民	-	2	-	-	×
	ちびっこギャラリー	一般市民	1/29～2/26	32	33	650	新旭川・東六条・新富保育園共催
	みんなのギャラリー	一般市民	通年				
開放事業	講堂開放	一般市民	日曜・金曜 (9時～21時)	101	101	217	
	和室開放	一般市民	日曜・木曜 (9時～21時)	99	99	22	
	学習開放	小中高生	通年		9	16	
広報	まなびネットあさひかわへの掲載	一般市民	通年				
	旭川市ホームページ・広報誌の活用	一般市民	通年				
	公民館だよりによる情報発信	一般市民	4月～2月	5	5		

×～新型コロナウイルス感染拡大防止のため中止

令和5年度事業活動計画

【新旭川公民館】

区分	事業名	対象	実施(予定)月日	回数	備考
家庭教育支援	親子ヨガ	幼児保護者	6月～11月	4	
	離乳食・幼児食講座	乳幼児保護者	10月	1	
	ベビーマッサージ	幼児保護者	10月	1	
	子育てサロン	幼児保護者	10月～3月	5	新旭川地区民生委員児童委員協議会主催
	おなかげんき教室(子育てサロン企画)	幼児保護者	11月	1	新旭川地区民生委員児童委員協議会主催
	おなかげんきにスイーツづくり	未就学児保護者	1月	1	
	絵本の読み聞かせ(子育てサロン企画)	幼児保護者	3月	1	新旭川地区民生委員児童委員協議会主催
青少年教育	こども公民館(夏休み・冬休み)	小学生	8月・1月	2	
	手作りを楽しもう	小学生	7月	1	
	防災を考えよう	小学生	12月	1	明治安田生命共催
成人学習	スマホ講座	一般市民	5月・8月・3月	9	
	健康づくり講座	一般市民	5月	2	明治安田生命共催
	ペン習字講座	一般市民	6月	3	
	楽しく身体を動かそう	一般市民	6月～11月	6	公民館クラブ事業 健康体操サークル協力
	食品ロスをなくそう料理講座	一般市民	7月・11月	2	
	カメラ講座	一般市民	8月～10月	4	
	手打ちそば講座	一般市民	11月・12月	2	公民館クラブ事業 旭川手打ちそば笑練会協力
高齢者学習	百寿大学	高齢者	5月～12月	32	
	市民講座(百寿大学公開講座)	高齢者	6月・10月	2	
団体育成	サークル・グループ活動推進	一般市民	通年		
市民参加	新旭川公民館地域フォーラム	一般市民	1月	1	
展示・発表	サークル活動発表	一般市民	未定		体験・展示等
	ちびっこギャラリー	一般市民	1月～2月	32	新旭川・東六条・新富保育園協力
	みんなのギャラリー	一般市民	通年		
開放事業	講堂開放	一般市民	日曜・金曜(9時～21時)	98	
	和室開放	一般市民	日曜・木曜(9時～21時)	100	
	学習開放	小中高生	通年		
広報	まなびネットあさひかわへの掲載	一般市民	通年		
	旭川市ホームページ・広報誌・SNSの活用	一般市民	通年		
	公民館だよりによる情報発信	一般市民	4月～2月	5	

新旭川公民館



カメラ初心者講座(全4回)

【カメラ初心者講座】
9月1日～10月13日(4回)
講師からの課題に一生懸命取り組みました



ニードルフェルト
で干支づくり

【手芸を楽しもう】
12月7日
干支づくり(うさぎ)をしました



おなか元気教室

【おなかげんきにスイーツづくり】
1月11日
親子でおなかのはたらきを学びました



健康づくり講座

【健康づくり講座】
6月17日・24日、10月7日・14日
講話のほか血管年齢測定などの体験会も行いました



乳幼児食
なんでも相談会

【離乳食・幼児食講座】
7月23日、10月22日
相談会では多くの悩み事が寄せられました



スマートフォン
講座

【スマホ講座】
6月・10月・2月各3日間
この講座を契機にスマホサークルが発足しました



料理教室
～食品ロスをなくそう～

【食品ロスをなくそう料理教室】
7月5日、11月15日
料理の楽しさと食材の大切さを実習しました



そば打ち講座

【手打ちそば講座】
11月6日、12月11日
自ら打ったお蕎麦を食するのが楽しみです