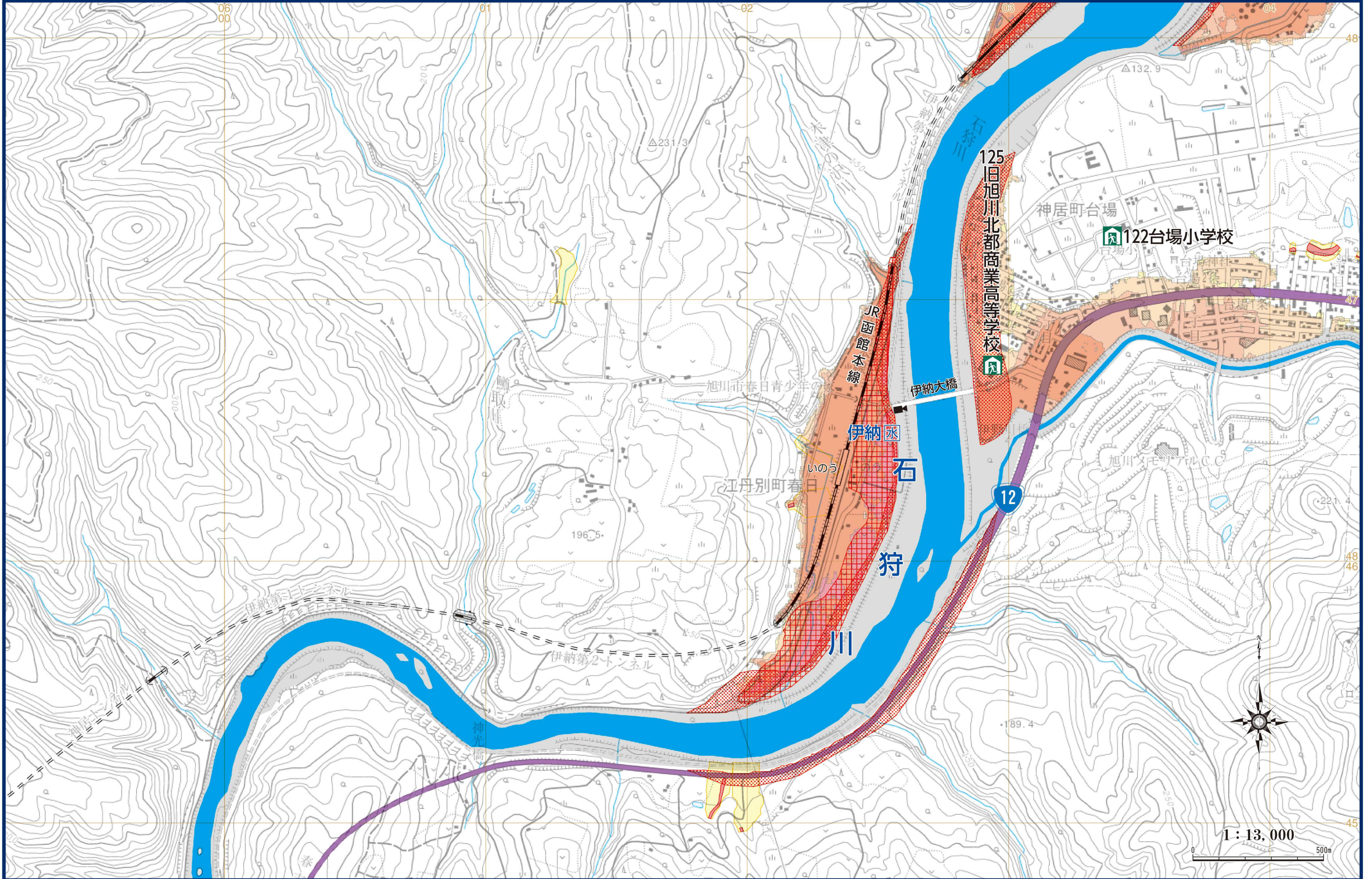


江丹別町春日・神居町春志内

この地図の作成に当たっては、国土地理院長の承認を得て、同院発行の2万5千分の1地形図を使用した。(承認番号 平29情使、第419-GISMAP40259号)



P45

- | | | | | | | | | | |
|--------------|---------------------------------|--------------------|-------|-------------------|------|---------|--------|---------------|-----------------|
| 指定避難所 | 指定緊急避難場所(公園) | 土砂災害警戒区域(イエローゾーン) | 水位観測所 | 家屋倒壊等氾濫想定区域(氾濫流) | 高速道路 | 主要・一般道道 | 市町村界 | 0.5m以上~3.0m未満 | 5.0m以上~10.0m未満 |
| 指定緊急避難場所(屋内) | 避難時に注意を要する箇所
(浸水想定区域にかかるとバス) | 土砂災害特別警戒区域(レッドゾーン) | 河川カメラ | 家屋倒壊等氾濫想定区域(河岸侵食) | 国 | J R 線 | 0.5m未満 | 3.0m以上~5.0m未満 | 10.0m以上~20.0m未満 |