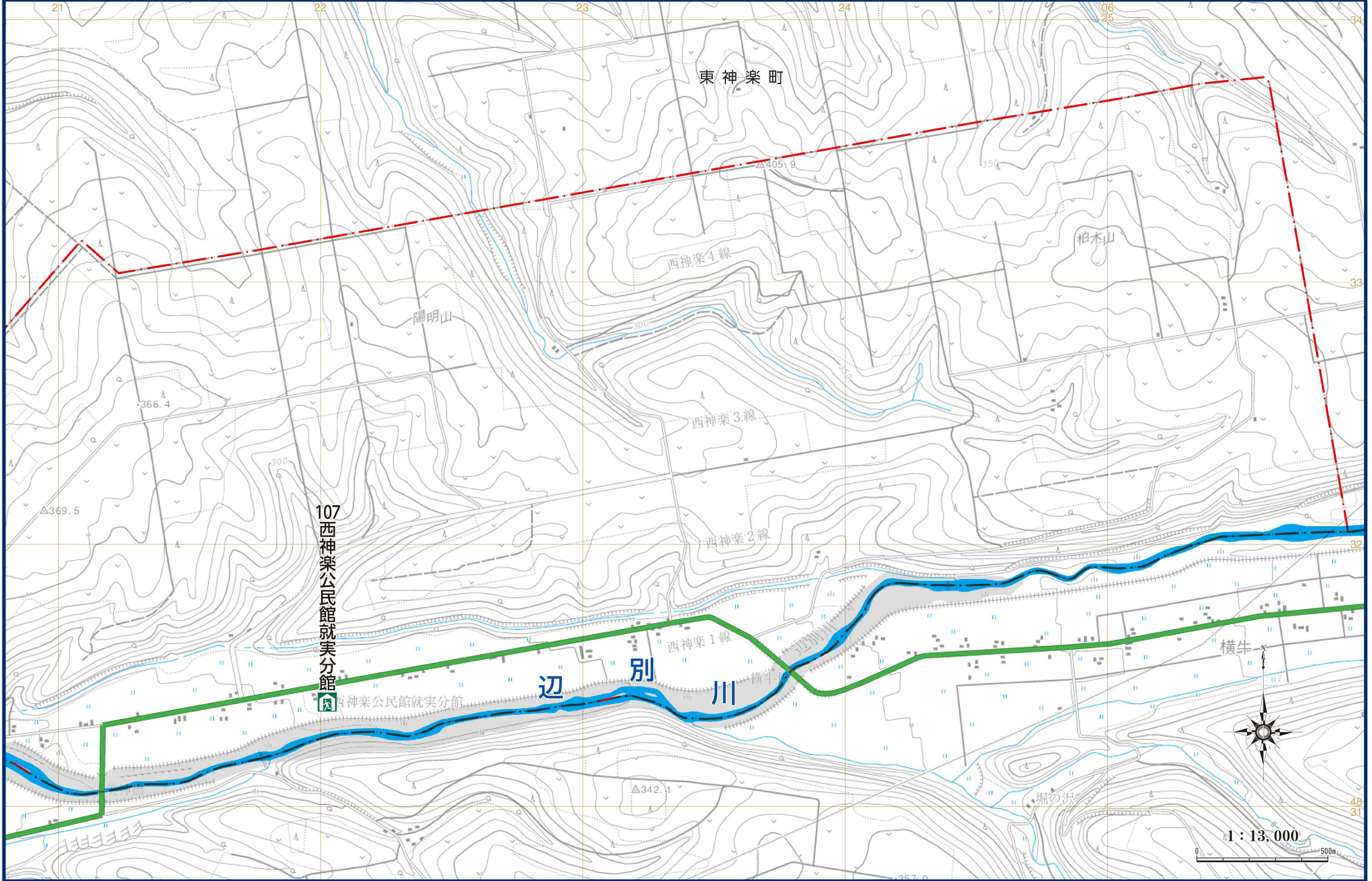


# 西神楽就実

この地図の作成に当たっては、国土地理院長の承認を得て、同院発行の2万5千分の1地形図を使用した。(承認番号 平29情使、第419-GISMAP40259号)



P39

- |  |              |  |                                    |  |                    |  |       |  |                   |  |      |  |         |  |       |  |               |  |                |  |                 |
|--|--------------|--|------------------------------------|--|--------------------|--|-------|--|-------------------|--|------|--|---------|--|-------|--|---------------|--|----------------|--|-----------------|
|  | 指定避難所        |  | 指定緊急避難場所(公園)                       |  | 土砂災害警戒区域(イエローゾーン)  |  | 水位観測所 |  | 家屋倒壊等氾濫想定区域(氾濫流)  |  | 高速道路 |  | 主要・一般道道 |  | 市町村界  |  | 0.5m以上~3.0m未満 |  | 5.0m以上~10.0m未満 |  |                 |
|  | 指定緊急避難場所(屋内) |  | 避難時に注意を要する箇所<br>(浸水想定区域にかゝるアンダーパス) |  | 土砂災害特別警戒区域(レッドゾーン) |  | 河川カメラ |  | 家屋倒壊等氾濫想定区域(河岸侵食) |  | 国    |  | 道       |  | J R 線 |  | 0.5m未満        |  | 3.0m以上~5.0m未満  |  | 10.0m以上~20.0m未満 |