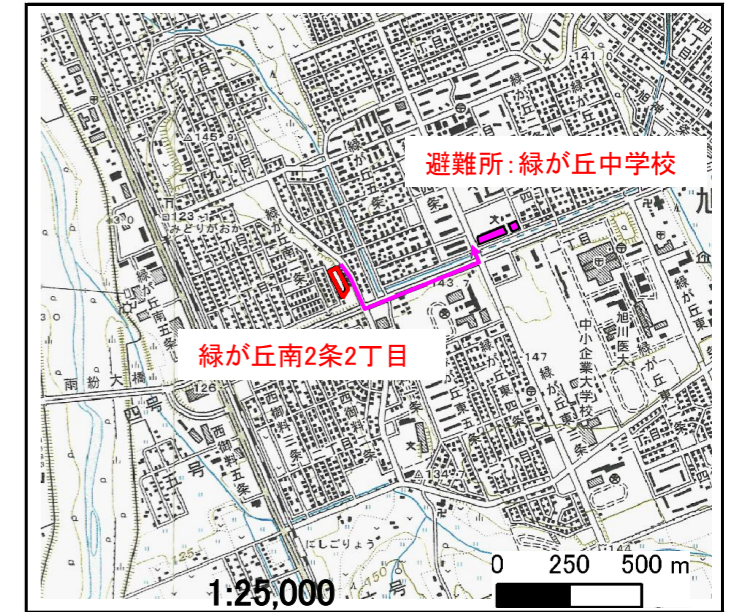
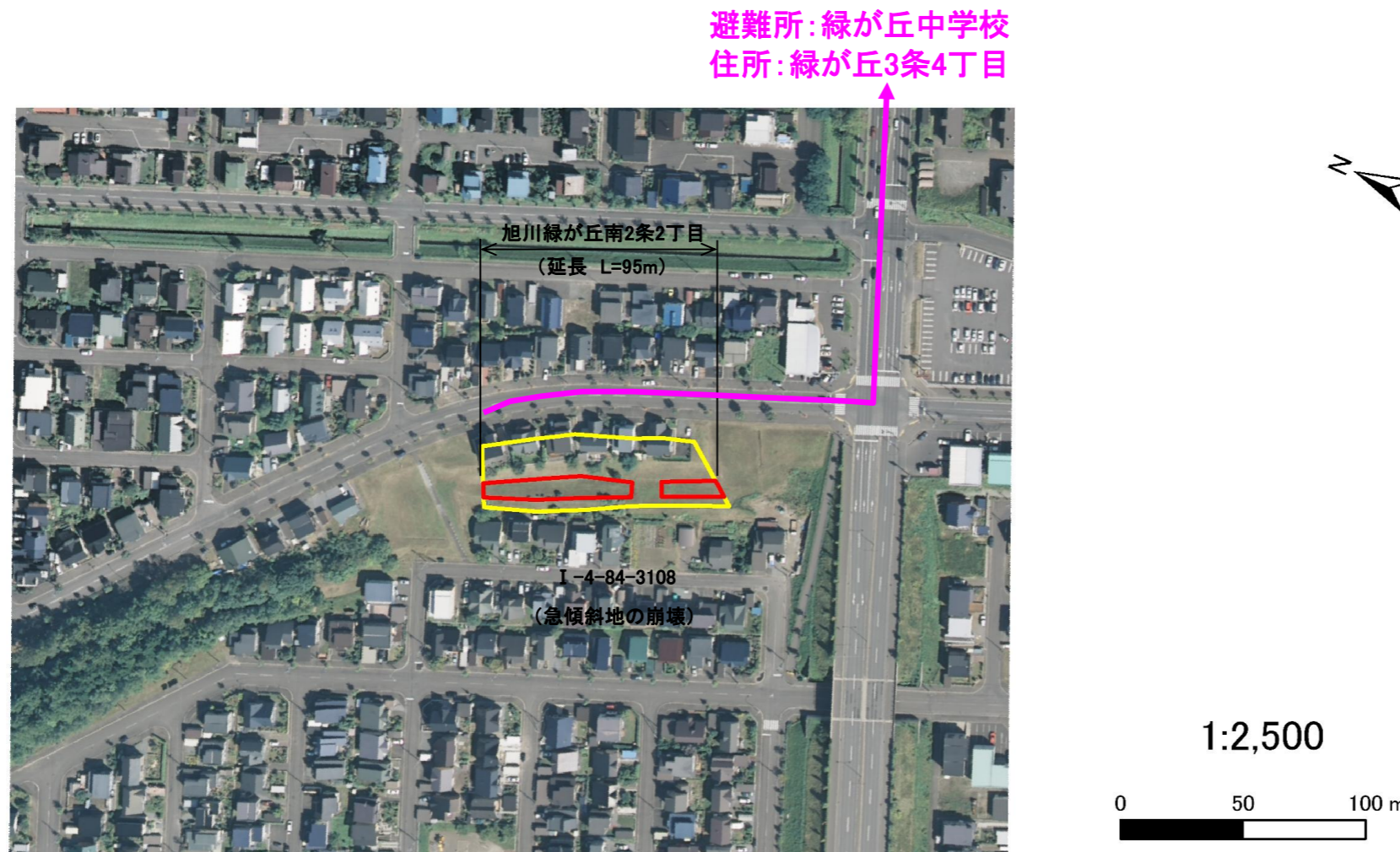


土砂災害ハザードマップ 旭川市緑が丘南2条2丁目地区

〔所在地 旭川市緑が丘南2条2丁目〕

作成年月：平成25年4月
発行元：旭川市(消防本部防災課)
連絡先：0166-33-9969
避難所：緑が丘中学校

※本マップは、各項目の表示例を示したものです。
本マップで表示された地区の指定状況等を忠実に反映したものではありません。



位置図
(図の上位が北を示す)

項目	記号
土砂災害警戒区域	
土砂災害特別警戒区域	
避難場所	
主要な避難経路	
災害時要援護者関連施設	

- ◎黄色で囲まれた範囲(土砂災害警戒区域等)は、「土砂災害が発生した場合、住民の生命または身体に危害が生じるおそれのある区域」です。
- ◎赤色で囲まれた範囲(土砂災害特別警戒区域等)は、「土砂災害が発生した場合、建築物に破損が生じ、住民の生命または身体に著しい危害が生じるおそれのある区域」です。
- ・露岩部(岩盤が露出している箇所)の直下は落石等による災害が発生するおそれがありますので、区域の有無に関わらず注意して下さい。
- ・土砂災害警戒区域等にお住まいのかたは、大雨のときには警戒避難が必要となりますので、注意して下さい。
- ・また、土砂災害警戒区域等以外の箇所でも土砂災害の発生する可能性がありますので、自分の住んでいる家の周辺の斜面や溪流、避難場所などをよく確認しましょう。