

# 土砂災害ハザードマップ 旭川土取場の沢川 〔所在地 旭川市江丹別町嵐山〕

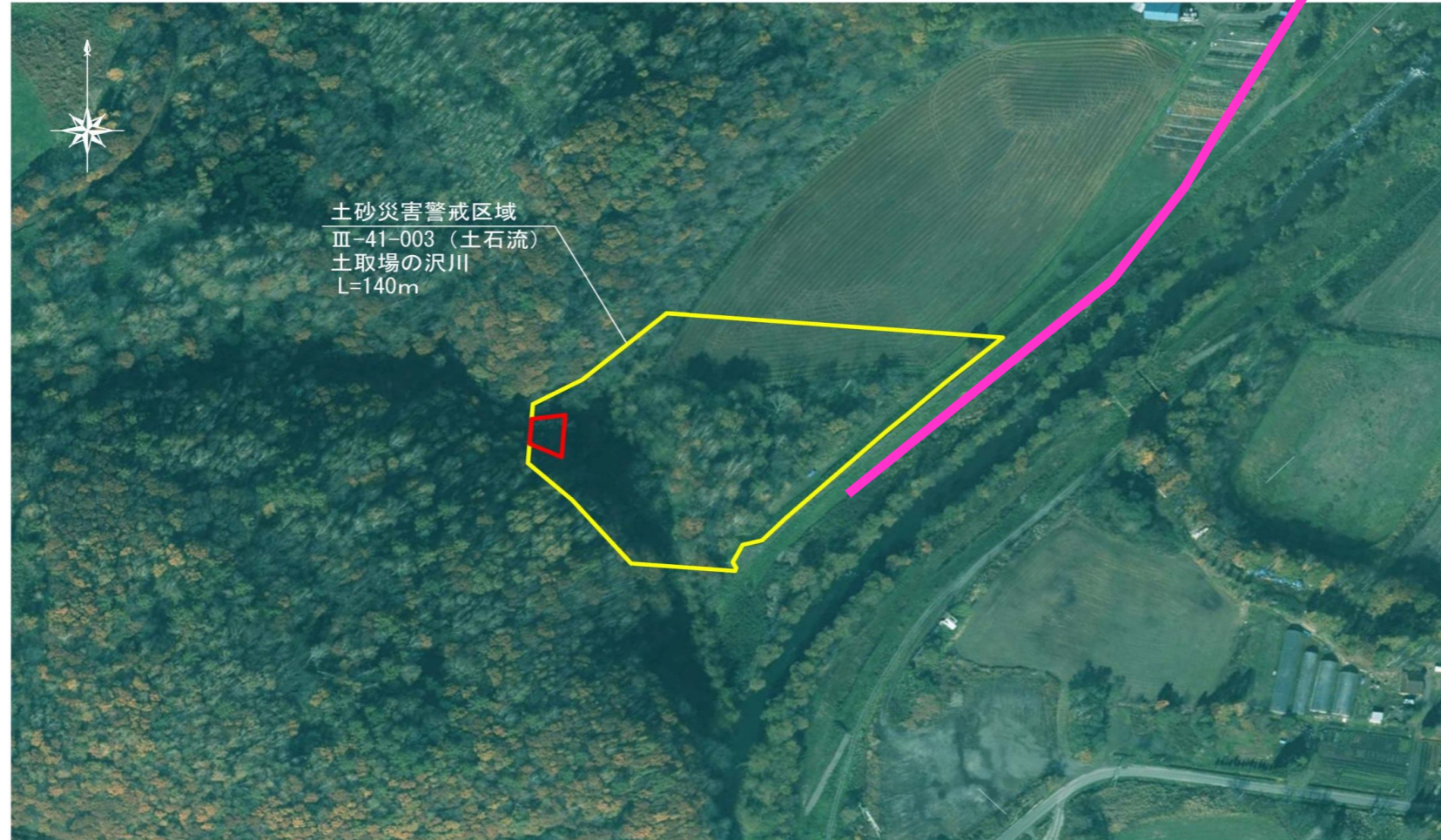
箇所番号 Ⅲ-41-003

作成年月：平成 29 年 3 月  
発行元：旭川市防災安全部 防災課  
連絡先：0166-33-9969  
避難所：嵐山小中学校

避難所：嵐山小中学校  
住所：旭川市江丹別町嵐山143番地

※ 災害の状況等により、最寄りの別の避難所を開設する場合があります。

【避難所】  
嵐山小中学校  
住所：旭川市江丹別町嵐山143番地  
電話：0166-61-1199



位置図

項目	記号
土砂災害警戒区域	
土砂災害特別警戒区域	
避難場所	
主要な避難経路	

※ 本マップは、各項目の表示例を示したものです。  
本マップで表示された地区の指定状況等を忠実に反映したものではありません。

- ◎黄色で囲まれた範囲(土砂災害警戒区域等)は、「土砂災害が発生した場合、住民の生命または身体に危害が生じるおそれのある区域」です。
- ◎赤色で囲まれた範囲(土砂災害特別警戒区域等)は、「土砂災害が発生した場合、建築物に破損が生じ、住民の生命又は身体に著しい危害が生じるおそれのある区域」です。
- ・露岩部(岩盤が露出している箇所)の直下は落石等による災害が発生するおそれがありますので、区域の有無に関わらず注意して下さい。
- ・土砂災害警戒区域等にお住まいのかたは、大雨のときには警戒避難が必要となりますので、注意して下さい。
- ・また、土砂災害警戒区域等以外の箇所でも土砂災害の発生する可能性がありますので、自分の住んでいる家の周辺の斜面や溪流、避難場所などをよく確認しましょう。