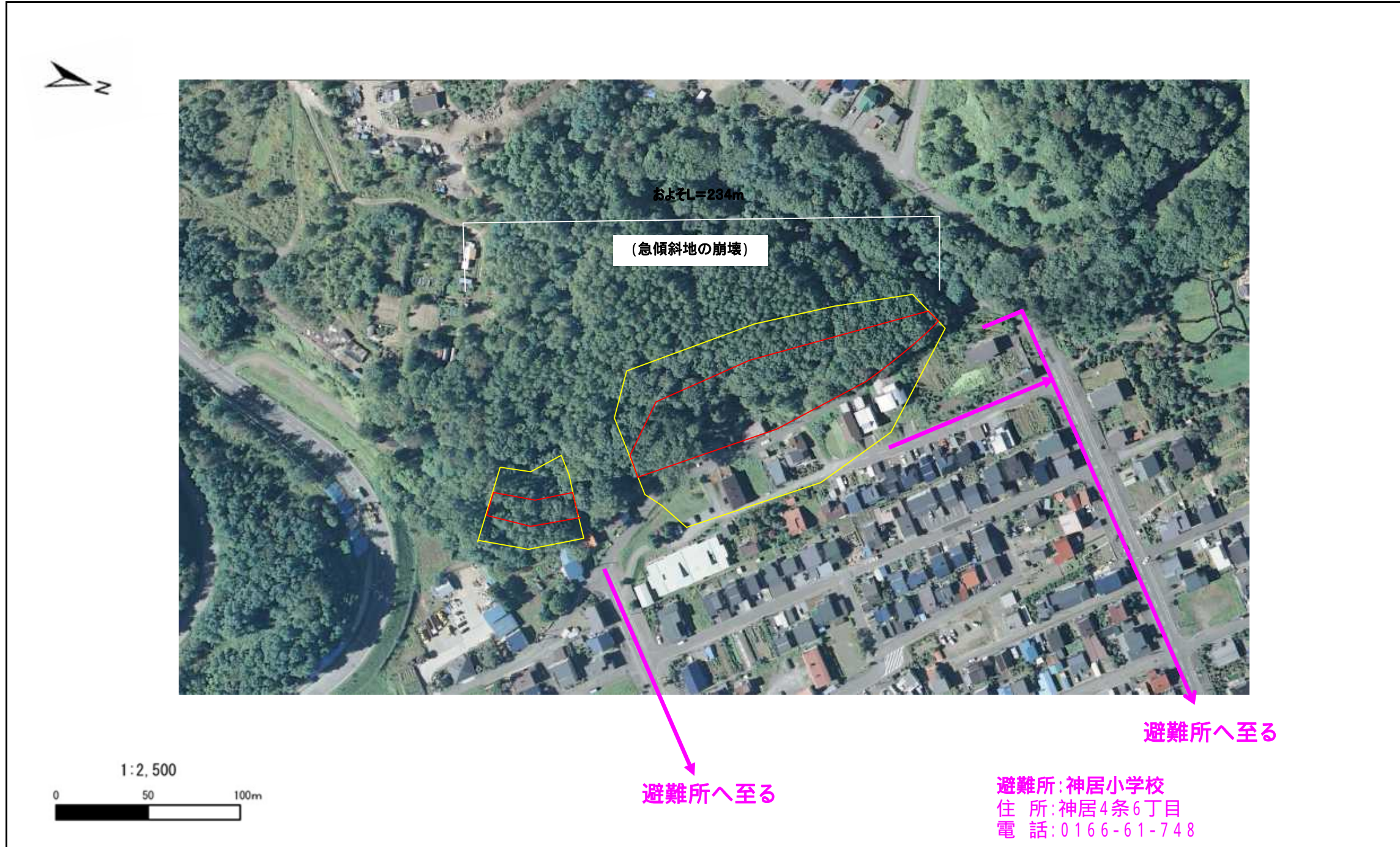


土砂災害ハザードマップ 旭川神岡3地区

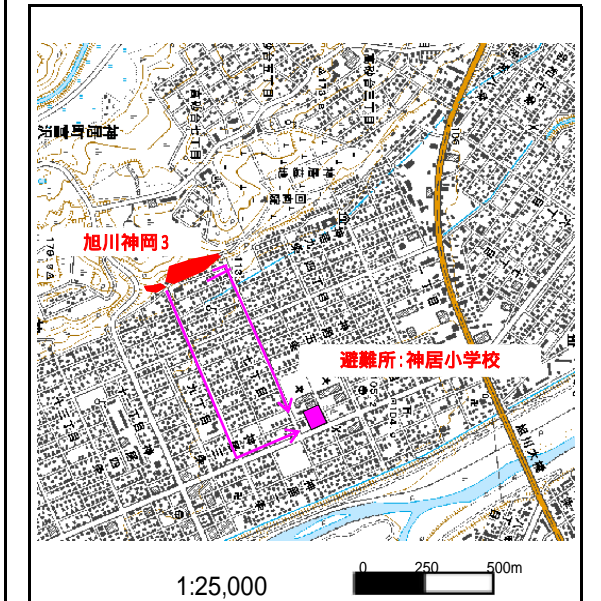
(所在地 旭川市神居9条7丁目～8丁目)

作成年月：平成21年5月1日
 発行者：旭川市（消防本部防災課）
 連絡先：0166-33-9969

危険箇所範囲図(写真)



避難所：神居小学校
 住所：神居4条6丁目
 電話：0166-61-7488



位置図
 (図の上位が北を示す)

凡例

項目	記号
土砂災害警戒区域	
土砂災害特別警戒区域	
避難所	
主要な避難経路	

黄色で囲まれた範囲(土砂災害警戒区域)は、「土砂災害が発生した場合、住民の生命または身体に危害が生じるおそれのある区域」です。
 赤色で囲まれた範囲(土砂災害特別警戒区域)は、「土砂災害が発生した場合、建築物に破損が生じ、住民の生命又は身体に著しい危害が生じるおそれのある区域」です。
 ・露岩部(岩盤が露出している箇所)の直下は落石等による災害が発生するおそれがありますので、区域の有無に関わらず注意してください。
 ・土砂災害警戒区域等にお住まいのかたは、大雨のときには警戒避難が必要となる可能性がありますので、注意してください。
 ・また、土砂災害警戒区域等以外の箇所でも土砂災害の発生する可能性がありますので、自分の住んでいる家の周辺の斜面や溪流、避難所などをよく確認しましょう。