

Ⅲ 統計

1 総務

消防職員の配置

【令和4.4.1】

職 種 所 属	合 計	小 計	消 防 正 監	消 防 監	消 防 司 令 長	消 防 司 令	消 防 司 令 補	消 防 士 長	消 防 副 士 長	消 防 士	小 計	事 務 職 員	技 術 職 員	会 計 年 度	
														専 門 補 助 等	事 務 補 助
合 計	435	405	1	3	22	76	53	163	52	35	30	-	-	23	7
消 防 長	1	1	1	-	-	-	-	-	-	-	-	-	-	-	-
次 長	3	3	-	3	-	-	-	-	-	-	-	-	-	-	-
総 務 課	21(1)	18(1)	-	(1)	2	6	3	5	2	-	3	-	-	1	2
市 民 安 心 課	13	11	-	-	3	3	3	2	-	-	2	-	-	1	1
予 防 指 導 課	19	16	-	-	2	2	4	7	1	-	3	-	-	1	2
警 防 課	10(1)	8(1)	-	(1)	2	3	1	1	1	-	2	-	-	1	1
指 令 課	24	20	-	-	1	7	-	12	-	-	4	-	-	3	1
南 消 防 署	167(1)	163(1)	-	(1)	3	29	20	68	25	18	4	-	-	4	-
北 消 防 署	123	117	-	-	4	18	15	47	18	15	6	-	-	6	-
上 川 消 防 署	34	31	-	-	3	6	4	13	4	1	3	-	-	3	-
鷹 栖 消 防 署	20	17	-	-	2	2	3	8	1	1	3	-	-	3	-

備考	定 数	実 数
	消防職員数	405

※ (1)は次長事務取扱
 ※ 市出向中の職員(6人)を除く。
 ※ 人員には、派遣中の職員(3人)を含む。

本部職員数

【令和4.4.1】

職 種 所 属	合 計	消 防 吏 員									事 務 職 員 等				
		小 計	消 防 正 監	消 防 監	消 防 司 令 長	消 防 司 令	消 防 司 令 補	消 防 士 長	消 防 副 士 長	消 防 士	小 計	事 務 職 員	技 術 職 員	業 務 職 員	
合 計	77	77	1	3	10	21	11	27	4	-	-	-	-	-	
消 防 長	1	1	1	-	-	-	-	-	-	-	-	-	-	-	
次 長	3	3	-	3	-	-	-	-	-	-	-	-	-	-	
総 務 課	18 (1)	課 長	1(1)	-	(1)	1	-	-	-	-	-	-	-	-	-
		主 幹	1	-	-	1	-	-	-	-	-	-	-	-	-
		課 長 補 佐	2	-	-	-	2	-	-	-	-	-	-	-	-
		主 査	7	-	-	-	4	3	-	-	-	-	-	-	-
		ス タ ッ フ	7	-	-	-	-	-	5	2	-	-	-	-	-
市 民 安 心 課	11	課 長	2	-	-	2	-	-	-	-	-	-	-	-	-
		主 幹	1	-	-	1	-	-	-	-	-	-	-	-	-
		課 長 補 佐	2	-	-	-	2	-	-	-	-	-	-	-	-
		主 査	4	-	-	-	1	3	-	-	-	-	-	-	-
		ス タ ッ フ	2	-	-	-	-	-	2	-	-	-	-	-	-
予 防 指 導 課	16	課 長	1	-	-	1	-	-	-	-	-	-	-	-	-
		主 幹	1	-	-	1	-	-	-	-	-	-	-	-	-
		課 長 補 佐	1	-	-	-	1	-	-	-	-	-	-	-	-
		主 査	5	-	-	-	1	4	-	-	-	-	-	-	-
		ス タ ッ フ	8	-	-	-	-	-	7	1	-	-	-	-	-
警 防 課	8 (1)	課 長	1(1)	-	(1)	1	-	-	-	-	-	-	-	-	-
		主 幹	1	-	-	1	-	-	-	-	-	-	-	-	-
		課 長 補 佐	1	-	-	-	1	-	-	-	-	-	-	-	-
		主 査	3	-	-	-	2	1	-	-	-	-	-	-	-
		ス タ ッ フ	2	-	-	-	-	-	1	1	-	-	-	-	-
指 令 課	20	課 長	1	-	-	1	-	-	-	-	-	-	-	-	-
		課 長 補 佐	4	-	-	-	4	-	-	-	-	-	-	-	-
		主 査	3	-	-	-	3	-	-	-	-	-	-	-	-
		ス タ ッ フ	12	-	-	-	-	-	12	-	-	-	-	-	-

※ (1) は、次長事務取扱

南消防署職員数

【令和4.4.1】

職 種 所 属	合 計	小 計	消 防 吏 員							
			消 防 正 監	消 防 監	消 防 司 令 長	消 防 司 令	消 防 司 令 補	消 防 士 長	消 防 副 士 長	消 防 士
合 計	163 (1)	163 (1)	-	(1)	3	29	20	68	25	18
署 長	(1)	(1)	-	(1)	-	-	-	-	-	-
副 署 長	3	3	-	-	3	-	-	-	-	-
署 長 補 佐	(12)	(12)	-	-	-	(12)	-	-	-	-
予 防 総 務 担 当		2	-	-	-	1	-	-	1	-
指 揮 (庶 務) 担 当	1	4	-	-	-	2	-	1	-	1
	2	4	-	-	-	2	-	1	-	1
調 査 担 当	日勤	1	-	-	-	1	-	-	-	-
	1	3	-	-	-	1	1	1	-	-
消 防 担 当	1	3	-	-	-	-	1	1	1	-
	2	14	-	-	-	2	1	6	2	3
救 助 担 当	1	13	-	-	-	2	1	6	1	3
	2	11	-	-	-	2	1	5	2	1
救 急 担 当	1	11	-	-	-	2	1	6	2	-
	2	5	-	-	-	1	1	2	-	1
忠 和 出 張 所	1	7	-	-	-	1	1	3	2	-
	2	7	-	-	-	1	1	3	1	1
緑 が 丘 出 張 所	1	7	-	-	-	1	1	4	-	1
	2	7	-	-	-	1	1	3	1	1
豊 岡 出 張 所	1	7	-	-	-	1	1	3	1	1
	2	7	-	-	-	1	1	3	1	1
神 楽 出 張 所	1	7	-	-	-	1	1	3	2	-
	2	7	-	-	-	1	1	3	1	1
東 旭 川 出 張 所	1	7	-	-	-	1	1	3	2	-
	2	7	-	-	-	1	1	3	2	-
東 光 出 張 所	1	7	-	-	-	1	1	3	1	1
	2	7	-	-	-	1	1	3	1	1
西 神 楽 分 遣 所	-	-	-	-	-	-	-	-	-	-

※ (1) は、次長事務取扱

※ (12) は、担当（出張所を含む。）へ配置しているため、小計及び合計では計上しない。

北消防署職員数

【令和4.4.1】

職 種 所 属	合 計	小 計	消 防 吏 員							
			消 防 正 監	消 防 監	消 防 司 令 長	消 防 司 令	消 防 司 令 補	消 防 士 長	消 防 副 士 長	消 防 士
合 計	117	117	-	-	4	18	15	47	18	15
署 長	1	1	-	-	1	-	-	-	-	-
副 署 長	3	3	-	-	3	-	-	-	-	-
署 長 補 佐	(9)	(9)	-	-	-	(9)	-	-	-	-
予 防 総 務 担 当		1	-	-	-	-	1	-	-	-
指 揮 (庶 務) 担 当	1	4	-	-	-	1	1	1	-	1
	2	4	-	-	-	1	1	1	-	1
消 防 担 当	1	14	-	-	-	2	1	5	3	3
	2	13	-	-	-	2	1	5	2	3
救 助 担 当	1	11	-	-	-	2	1	3	4	1
	2	11	-	-	-	2	1	4	3	1
救 急 担 当	1	5	-	-	-	1	1	3	-	-
	2	5	-	-	-	1	1	2	-	1
新 旭 川 出 張 所	1	7	-	-	-	1	1	4	-	1
	2	7	-	-	-	1	1	3	1	1
春 光 出 張 所	1	7	-	-	-	1	1	4	-	1
	2	7	-	-	-	1	1	3	2	-
永 山 出 張 所	1	7	-	-	-	1	1	3	1	1
	2	7	-	-	-	1	1	3	2	-
東 鷹 栖 分 遣 所	3	3	-	-	-	-	-	3	-	-
近 文 分 遣 所	-	-	-	-	-	-	-	-	-	-

※ (9) は、担当（出張所を含む。）へ配置しているため、小計及び合計では計上しない。

上川消防署職員数

【令和4.4.1】

所 属	職 種	合 計	小 計	消 防 吏 員							
				消 防 正 監	消 防 監	消 防 司 令 長	消 防 司 令	消 防 司 令 補	消 防 士 長	消 防 副 士 長	消 防 士
合 計		31	31	-	-	3	6	4	13	4	1
署 長		1	1	-	-	1	-	-	-	-	-
副 署 長		2	2	-	-	2	-	-	-	-	-
署 長 補 佐		(3)	(3)	-	-	-	(3)	-	-	-	-
総 務 担 当	1	16	3	-	-	-	1	1	-	1	-
	2		3	-	-	-	1	-	1	1	-
警 防 担 当	1		5	-	-	-	1	-	3	1	-
	2		5	-	-	-	1	1	2	-	1
層 雲 峽 出 張 所	1	12	6	-	-	-	1	1	4	-	-
	2		6	-	-	-	1	1	3	1	-

※ (3) は、担当（出張所を含む。）へ配置しているため、小計及び合計では計上しない。

鷹栖消防署職員数

【令和4.4.1】

所 属	職 種	合 計	小 計	消 防 吏 員							
				消 防 正 監	消 防 監	消 防 司 令 長	消 防 司 令	消 防 司 令 補	消 防 士 長	消 防 副 士 長	消 防 士
合 計		17	17	-	-	2	2	3	8	1	1
署 長		1	1	-	-	1	-	-	-	-	-
副 署 長		1	1	-	-	1	-	-	-	-	-
署 長 補 佐		(1)	(1)	-	-	-	(1)	-	-	-	-
署 担 当	日 勤	15	1	-	-	-	-	1	-	-	-
	1		7	-	-	-	1	1	4	-	1
	2		7	-	-	-	1	1	4	1	-

※ (1) は、担当へ配置しているため、小計及び合計では計上しない。

免許・資格所有状況

【令和4.4.1】

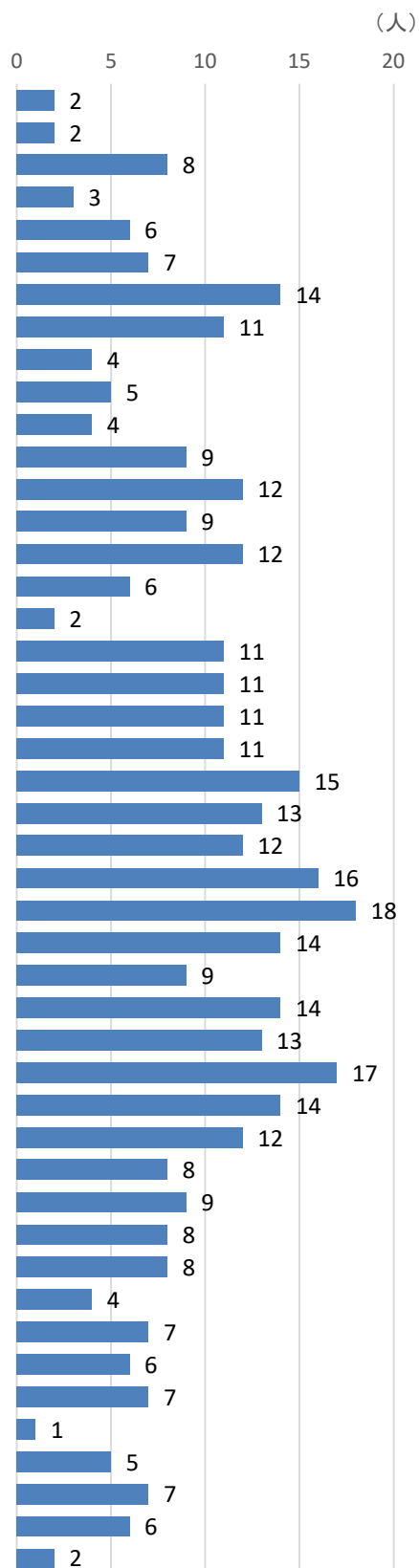
資 格 別	階 級 別	消 防 正 監	消 防 監	消 防 司 令 長	消 防 司 令	消 防 司 令 補	消 防 士 長	消 防 副 士 長	消 防 士	合 計
		自 動 車 運 転 免 許	大 型	1	3	17	68	40	134	12
	大 型 特 殊	-	-	2	20	9	19	2	-	52
自 動 車 整 備 士	2 級	-	-	2	-	3	2	-	-	7
	3 級	-	-	-	3	3	5	-	-	11
陸 上 特 殊 無	線 技 士	1	1	16	34	14	46	6	9	127
予 防 技 術 資 格 者	防 火 査 察	-	1	10	28	21	46	10	-	116
	危 険 物	-	-	5	11	12	8	-	-	36
	消 防 用 設 備 等	-	-	6	9	11	12	1	-	39
玉 掛	技 能	1	-	6	26	16	39	2	-	90
小 型 移 動 式 クレーン	技 能	1	-	8	25	13	40	2	-	89
酸 素 欠 乏 危 険 作 業 主 任 者		1	-	8	30	6	6	-	-	51
酸 素 欠 乏 ・ 硫 化 水 素 危 険 作 業 主 任 者		-	-	8	33	9	5	-	-	55
救 急 救 命 士		-	1	4	16	11	37	8	3	80

消防職員年齢・階級別構成

【令和4.4.1】

階級 年齢別	合計	消防職員								事務職員等
		消防正監	消防監	消防司令長	消防司令	消防司令補	消防士長	消防副士長	消防士	
合計	405	1	3	22	76	53	163	52	35	-
平均	40.8	58.0	54.7	53.1	47.9	45.7	41.5	29.3	21.8	-
18歳	2								2	
19歳	2								2	
20歳	8								8	
21歳	3								3	
22歳	6								6	
23歳	7							2	5	
24歳	14							7	7	
25歳	11							9	2	
26歳	4							4		
27歳	5						1	4		
28歳	4						1	3		
29歳	9						4	5		
30歳	12						7	5		
31歳	9						4	5		
32歳	12						12			
33歳	6					1	5			
34歳	2						2			
35歳	11						9	2		
36歳	11					2	8	1		
37歳	11					1	9	1		
38歳	11					4	7			
39歳	15					4	11			
40歳	13				1	3	9			
41歳	12				5	4	3			
42歳	16				5	3	8			
43歳	18				3	3	12			
44歳	14				5	3	6			
45歳	9				6	1	2			
46歳	14				9	1	3	1		
47歳	13				5	2	5	1		
48歳	17			3	6	3	4	1		
49歳	14			2	7	5				
50歳	12				5	3	4			
51歳	8			2	2	3	1			
52歳	9			1	5		2	1		
53歳	8		1	5			2			
54歳	8		1		3		4			
55歳	4			1	1		2			
56歳	7			4	3					
57歳	6		1	3	2					
58歳	7	1		1	2		3			
59歳	1				1					
60歳	5					3	2			
61歳	7					3	4			
62歳	6					1	5			
63歳	2						2			

消防職員平均年齢 40.8歳



2 火 災

過去5年間の火災発生状況

区分 \ 年		平成29年	平成30年	令和元年	令和2年	令和3年
出火件数	合計 件	65	56	103	91	90
	(爆発) 件	-	-	-	-	-
	建物 件	53	44	68	56	62
	林野 件	1	-	-	1	-
	その他 件	4	3	23	21	22
焼損面積	床面積 m ²	1,568	4,611	2,502	3,779	4,661
	表面積 m ²	185	153	56	63	193(*1)
	林野 a	3	-	-	45	-
焼損棟数	棟	83	92	84	79	82(*2)
り災世帯数	世帯	47	52	57	69	52(*3)
り災人員	人	99	104	125	133	95(*4)
死傷者	合計 人	34	20	19	16	15
	死者 人	4	4	8	7	6
	負傷者 人	30	16	11	9	9
火災1件当たりの損害額	千円	1,234	2,458	1,098	1,409	2,823
建物火災1件当たりの	焼損床面積 m ²	29.58	104.80	36.79	67.48	75.18
	焼損表面積 m ²	3.49	3.48	0.79	1.13	2.95
	損害額 千円	1,445	3,100	1,645	2,253	3,889
	焼損棟数 棟	1.57	2.09	1.21	1.41	1.29
	り災世帯数 世帯	0.89	1.18	0.82	1.23	0.82
1日当たりの	り災人員 人	1.87	2.36	1.82	2.38	1.47
	火災件数 件	0.18	0.15	0.28	0.25	0.25
	損害額 千円	220	377	310	351	696
住民1人当たりの損害額	円	228	398	327	374	747
1世帯当たりの損害額	円	439	754	620	702	1,389
1万人当たりの出火件数	件	1.8	1.6	3.0	2.7	2.6
人口	人	352,145	349,148	345,766	342,860	339,961
世帯数	世帯	182,703	182,631	182,457	182,673	182,937

*1(建物火災183㎡,その他の火災10㎡) *2(建物火災80棟,その他の火災2棟) *3(建物火災51世帯,その他の火災1世帯) *4(建物火災91人,その他の火災4人)

出火原因の推移

年 順位 \ 件数	平成29年 65件	平成30年 56件	令和元年 103件	令和2年 91件	令和3年 90件
第1位	ストーブ 12件	ストーブ 6件	放火 13件	放火 9件	放火 8件
第2位	こんろ 9件	放火 5件	こんろ ストーブ 各9件	こんろ 8件	こんろ 7件
第3位	放火 6件	たばこ 4件		ストーブ たばこ 各6件	ストーブ たばこ 電灯電話線 各6件
第4位	煙突・煙道 内燃機関 各3件	煙突・煙道 排気管 各3件	電気機器 電灯電話線 各7件		
第5位					

※「放火」には「放火の疑い」を含む。

※「電灯・電話等の配線」は「電灯電話線」と省略する。

過去5年間の主な出火原因

こ ん ろ

区 分 \ 年	平成29年	平成30年	令和元年	令和2年	令和3年
出火件数	9	2	9	8	7
建物火災	9	2	9	8	7
林野火災	-	-	-	-	-
車両火災	-	-	-	-	-
その他の火災	-	-	-	-	-
主な経過別出火件数					
放置する・忘れる	6	2	3	-	4
伝導過熱する	1	-	1	-	-
過熱する	-	-	-	-	-
焼損面積					
床面積 (m ²)	169	73	101	97	20
表面積 (m ²)	28	11	1	-	1
損害額 (千 円)	11,155	1,348	3,572	2,771	1,213

放火・放火の疑い

区 分 \ 年	平成29年	平成30年	令和元年	令和2年	令和3年
出火件数	6	5	13	9	8
建物火災	6	4	6	5	5
林野火災	-	-	-	-	-
車両火災	-	-	-	1	-
その他の火災	-	1	7	3	3
主な発火源別出火件数					
ライター	2	-	4	1	2
マッチ	-	1	-	-	-
不明	4	4	9	7	6
焼損面積					
床面積 (m ²)	125	113	214	1,738	6
表面積 (m ²)	28	12	1	3	-
損害額 (千 円)	4,222	3,561	4,820	55,516	781

た ば こ

区 分 \ 年	平成29年	平成30年	令和元年	令和2年	令和3年
出火件数	1	4	4	6	6
建物火災	1	3	2	5	5
林野火災	-	-	-	-	-
車両火災	-	-	-	-	-
その他の火災	-	1	2	1	1
主な経過別出火件数					
火源の転倒・落下	1	2	-	1	1
不適当なところに捨て置く	-	1	3	4	3
消したはずのものが再燃	-	-	-	-	-
焼損面積					
床面積 (m ²)	4	20	91	104	123
表面積 (m ²)	-	-	-	-	-
損害額 (千 円)	237	377	8,721	5,187	7,235

ス ト ー プ

区 分 \ 年	平成29年	平成30年	令和元年	令和2年	令和3年
出火件数	12	6	9	6	6
建物火災	12	6	7	6	6
林野火災	-	-	-	-	-
車両火災	-	-	-	-	-
その他の火災	-	-	2	-	-
主な経過別出火件数					
可燃物の接触、転倒・落下	-	1	2	1	-
引火・輻射	5	2	4	3	-
焼損面積					
床面積 (m ²)	339	244	73	429	824
表面積 (m ²)	12	2	2	12	2
損害額 (千 円)	10,048	7,543	3,673	10,735	11,785

建物用途別火災発生状況

【年】

区 分		出火件数 (件)	焼損床面積 (㎡)	焼損表面積 (㎡)	損害額 (千円)
建物用途別					
	一般住宅	34	1,039	84	35,627
	併用住宅	5	408	24	5,144
5 (ロ)	共同住宅	4	43	-	671
	小 計	43	1,490	108	41,442
1 (イ)	劇場・映画館	-	-	-	-
(ロ)	公会堂・集会場	-	-	-	-
2 (イ)	キャバレー等	-	-	-	-
(ロ)	遊技場等	-	-	-	-
(ハ)	性風俗関連施設等	-	-	-	-
(ニ)	カラオケボックス等	-	-	-	-
3 (イ)	料理店等	-	-	-	-
(ロ)	飲食店等	2	65	-	208
4	物品販売店舗等	2	132	-	9,645
5 (イ)	旅館・ホテル等	1	-	-	1
6 (イ)	病院等	-	-	-	-
(ロ)	社会福祉施設等	-	-	-	-
(ハ)	デイサービス等	-	-	-	-
(ニ)	幼稚園等	-	-	-	-
7	学 校	-	-	-	-
8	図書館等	-	-	-	-
9 (イ)	特殊浴場	-	-	-	-
(ロ)	公衆浴場	-	-	-	-
10	停車場等	-	-	-	-
11	神社・寺院等	-	-	-	-
12 (イ)	工場・作業場	4	683	-	12,120
(ロ)	スタジオ	-	-	-	-
13 (イ)	駐 車 場	-	-	-	-
(ロ)	航空機格納庫	-	-	-	-
14	倉 庫	1	150	-	250
15	事 務 所	3	2,121	75	176,663
16 (イ)	複合用途（特定）	3	-	-	202
(ロ)	複合用途（非特定）	3	20	-	584
16の2	地 下 街	-	-	-	-
16の3	準 地 下 街	-	-	-	-
17	文 化 財	-	-	-	-
	そ の 他	-	-	-	-
	小 計	19	3,171	75	199,673
	合 計	62	4,661	183	241,115

※注 この表は建物火災の損害額等を算出したもので、車両火災等で建物が焼損した場合の損害及び焼損表面積は含まれていない。

月別・時間別火災発生状況

【年】

時間帯別		月	1	2	3	4	5	6	7	8	9	10	11	12	合計
		月	月	月	月	月	月	月	月	月	月	月	月	月	月
昼	6時～	-	1	-	-	-	-	-	-	-	-	-	-	-	1
	7時～	-	1	-	-	1	-	-	-	1	-	-	-	-	3
	8時～	-	-	-	-	-	-	1	-	-	-	-	1	-	2
	9時～	-	-	-	1	1	-	-	-	-	-	-	1	1	4
	10時～	1	-	-	-	3	-	1	-	-	-	-	-	-	5
	11時～	-	-	-	-	1	4	-	-	-	-	-	-	-	5
	12時～	-	-	1	2	-	-	1	-	1	-	-	-	1	6
	13時～	1	-	1	-	-	1	-	-	1	-	-	-	1	5
	14時～	-	-	-	-	-	-	-	-	-	-	-	-	-	-
	15時～	-	-	1	-	-	1	1	1	2	-	1	-	-	7
	16時～	1	-	1	-	-	-	1	1	-	-	-	-	-	4
	17時～	-	1	-	1	-	-	-	3	1	1	-	-	-	7
	小計		3	3	4	4	6	6	5	5	6	1	3	3	49
夜	18時～	1	-	2	-	-	1	-	-	-	-	1	-	-	5
	19時～	1	-	1	1	-	1	-	1	-	-	-	2	1	8
	20時～	1	-	-	1	-	2	-	-	-	-	-	-	-	4
	21時～	1	-	-	-	-	-	-	1	-	-	-	-	-	2
	22時～	-	-	-	1	-	1	-	-	-	-	-	1	-	3
	23時～	1	-	-	-	-	-	-	1	-	-	-	-	-	2
	0時～	-	-	2	1	-	-	-	-	-	-	-	2	-	5
	1時～	-	-	-	-	-	-	-	-	-	-	-	-	-	-
	2時～	-	-	-	-	-	-	-	-	-	1	-	-	-	1
	3時～	-	-	-	-	-	-	-	-	-	-	-	-	-	-
	4時～	-	-	-	-	1	-	-	-	-	-	-	-	-	1
	5時～	-	-	-	-	-	-	-	-	-	-	-	-	-	-
	小計		5	-	5	4	1	5	-	3	1	1	5	1	31
不明		2	1	2	-	1	1	1	2	-	-	-	-	10	
合計		10	4	11	8	8	12	6	10	7	2	8	4	90	

月別・曜日別火災発生状況

【年】

曜日別		月	1	2	3	4	5	6	7	8	9	10	11	12	合計
		月	月	月	月	月	月	月	月	月	月	月	月	月	月
日	曜	日	3	1	3	-	-	2	1	2	-	1	-	-	13
月	曜	日	1	1	3	2	1	2	1	2	2	-	2	-	17
火	曜	日	1	-	2	-	1	-	-	2	2	-	3	1	12
水	曜	日	1	-	1	-	1	1	1	1	-	-	-	2	8
木	曜	日	3	-	1	2	1	1	1	1	1	1	1	1	14
金	曜	日	1	2	-	2	3	1	1	1	2	-	-	-	13
土	曜	日	-	-	1	2	1	5	1	1	-	-	1	-	12
不明			-	-	-	-	-	-	-	-	-	-	1	-	1
合計			10	4	11	8	8	12	6	10	7	2	8	4	90

消防行政管区別火災発生状況

【年】

区分 行政管区別	合計	建物					物 ぼ や	林 野	車 両	航 空 機	そ の 他	爆 発
		小 計	全 焼	半 焼	部 分 焼							
南消防署	忠和	4	4	3	-	-	1	-	-	-	-	-
	南	10	10	1	1	2	6	-	-	-	-	-
	緑が丘	4	3	2	-	-	1	-	-	-	1	-
	豊岡	13	9	3	1	1	4	-	-	-	4	-
	神楽	4	3	1	-	1	1	-	1	-	-	-
	東旭川	12	4	1	1	1	1	-	1	-	7	-
	東光	6	4	-	-	2	2	-	-	-	2	-
	小計	53	37	11	3	7	16	-	2	-	14	-
北消防署	新旭川	6	5	-	1	-	4	-	-	-	1	-
	北	8	6	2	1	2	1	-	-	-	2	-
	春光	11	8	2	-	1	5	-	1	-	2	-
	永山	7	4	2	-	1	1	-	1	-	2	-
	小計	32	23	6	2	4	11	-	2	-	7	-
上川消防署	上川	1	-	-	-	-	-	-	1	-	-	-
	層雲峡	-	-	-	-	-	-	-	-	-	-	-
	小計	1	-	-	-	-	-	-	1	-	-	-
鷹栖消防署	4	2	1	1	-	-	-	1	-	1	-	
合計	90	62	18	6	11	27	-	6	-	22	-	

公区別火災発生状況

【年】

区分 公区別	合計	建物					林野	車両	航空機	その他	爆発
		小計	全焼	半焼	部分焼	ぼや					
西	1	1	-	-	1	-	-	-	-	-	
中央	9	9	1	1	1	6	-	-	-	-	
大成	-	-	-	-	-	-	-	-	-	-	
東	13	9	3	-	2	4	-	-	-	4	
東旭川	18	8	1	2	2	3	-	1	-	9	
神居	4	4	3	-	-	1	-	-	-	-	
神楽	4	3	1	-	1	1	-	1	-	-	
西神楽	4	3	2	-	-	1	-	-	-	1	
新旭川	3	2	-	1	-	1	-	-	-	1	
永山	10	7	2	-	1	4	-	1	-	2	
北星	5	4	2	-	1	1	-	-	-	1	
春光	5	5	-	1	1	3	-	-	-	-	
東鷹栖	7	4	2	-	-	2	-	1	-	2	
江丹別	2	1	-	-	1	-	-	-	-	1	
上川	1	-	-	-	-	-	-	1	-	-	
鷹栖	4	2	1	1	-	-	-	1	-	1	
合計	90	62	18	6	11	27	-	6	-	22	

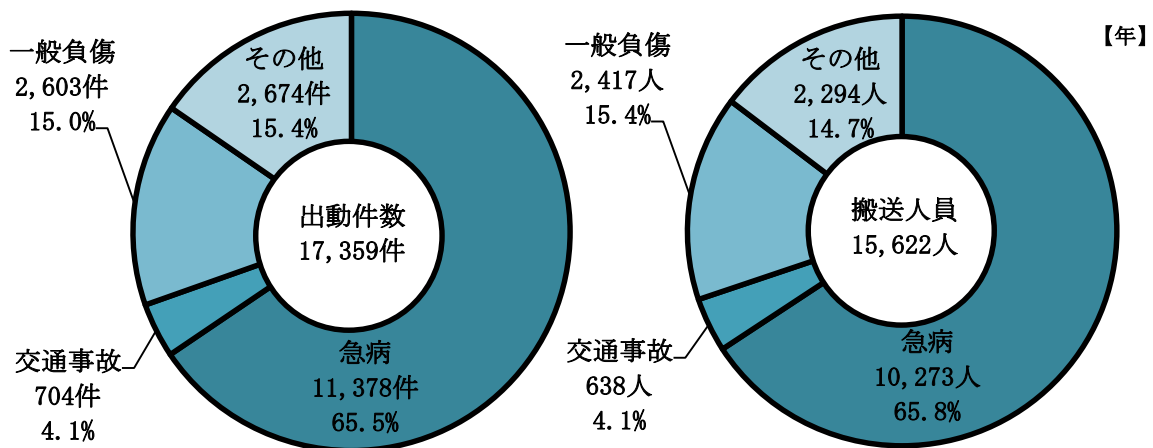
3 警 防

救急事故別活動状況

【年】

区分	事故種別 合計	火災 事故	自然 災害 事故	水 難 事 故	交 通 事 故	労 働 災 害 事 故	運 動 競 技 事 故	一 般 負 傷	加 害	自 損 行 為	急 病	その他		
		転 院	そ の 他											
出動件数 (件)	R2年	16,006	100	-	21	690	112	25	2,466	53	173	10,220	1,922	224
	R3年	17,359	103	2	19	704	144	33	2,603	43	164	11,378	1,894	272
	増減数	1,353	3	2	△ 2	14	32	8	137	△ 10	△ 9	1,158	△ 28	48
搬送人員 (人)	R2年	14,445	8	-	8	637	108	25	2,287	36	130	9,236	1,921	49
	R3年	15,622	10	1	5	638	140	33	2,417	25	122	10,273	1,889	69
	増減数	1,177	2	1	△ 3	1	32	8	130	△ 11	△ 8	1,037	△ 32	20
搬送件数 (件)	R2年	14,385	8	-	8	589	108	25	2,287	36	129	9,226	1,920	49
	R3年	15,551	10	1	5	582	140	33	2,414	25	122	10,262	1,889	68
	増減数	1,166	2	1	△ 3	△ 7	32	8	127	△ 11	△ 7	1,036	△ 31	19

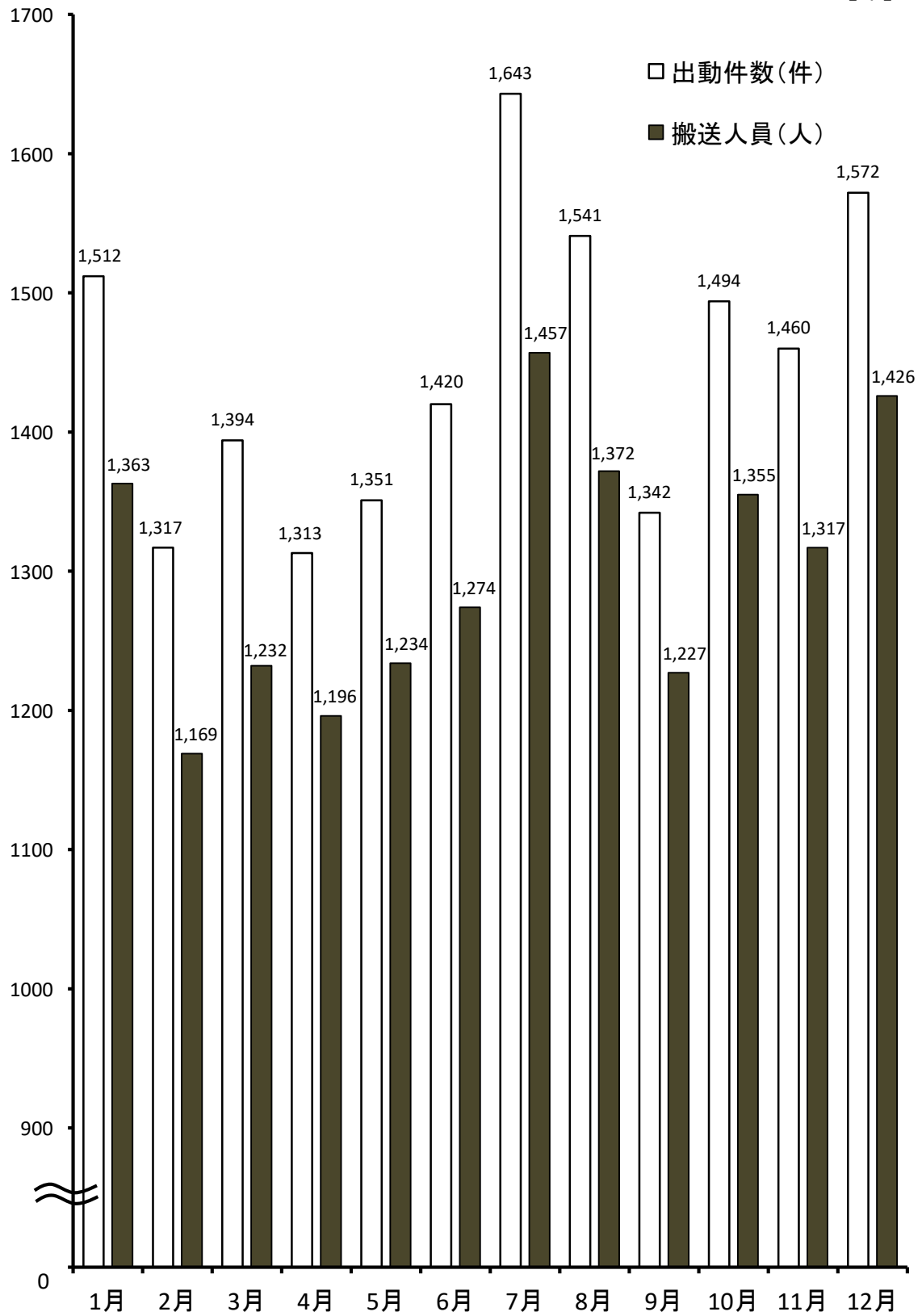
救急事故別活動比率



※ 「その他」の事故種別内訳は「火災事故」「自然災害事故」「水難事故」「労働災害事故」「運動競技事故」「加害」「自損行為」「転院」「その他」である。

月別救急活動状況(件数・人員)

【年】



救急処置状況

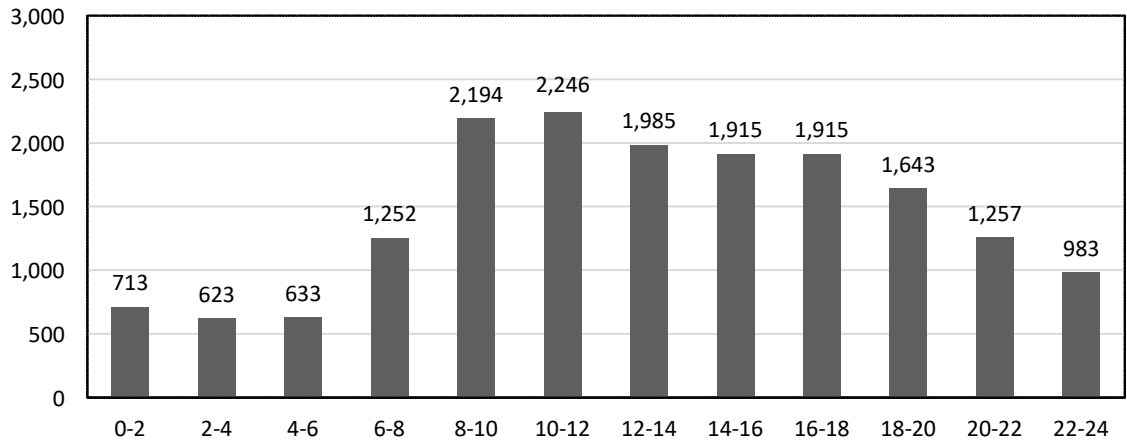
(単位：件) 【年】

	平成29年	平成30年	令和元年	令和2年	令和3年	
心 肺 蘇 生	386	402	359	374	441	
自 動 体 外 式 除 細 動 器	41	36	21	34	31	
静脈路確保	輸 液	46	79	77	90	107
	薬 剤 投 与	11	24	32	43	58
聴 診 器	1,353	1,394	1,652	1,815	2,159	
血 中 酸 素 飽 和 度 測 定	14,142	15,005	16,478	13,903	15,971	
血 圧 測 定	13,375	14,319	15,827	13,467	15,382	
心 電 図	4,297	4,764	5,238	4,654	5,515	
ブ ド ウ 糖 投 与	6	10	8	6	15	
気 道 確 保	エ ア ウ ェ イ	3	4	5	7	6
	ラ リ ン ゲ ア ル 等	178	177	166	183	199
	気 管 挿 管	10	13	8	6	12
	喉 頭 鏡 ・ 鉗 子	38	62	46	33	63
在 宅 療 法	点 滴 等	3	10	10	6	25
	瘻 管 理 等	1	9	16	14	54
	そ の 他	46	94	103	122	179
酸 素 吸 入	3,183	3,263	3,174	2,789	3,028	
シ ョ ッ ク パ ン ツ	-	-	-	-	-	
止 血	272	239	248	233	244	
固 定	1,207	1,230	1,238	1,182	929	
保 温	1,428	1,203	978	768	395	
冷 却	53	55	47	43	70	
被 覆	640	568	589	578	632	
体 温 測 定	14,598	14,326	16,595	15,182	16,561	
そ の 他	48	44	27	34	15	

時間帯別救急活動状況

【年】

(出動件数)



(時)

公区別・隊別救急活動状況

(単位：件) 【年】

地区	救急隊別															合計
	南署	東旭川	北署	新旭川	緑が丘	忠和	豊岡	永山	春光	神楽	東光	上川署	層雲峡	鷹栖署	その他	
西	179	-	57	14	7	367	10	2	16	126	13	-	-	-	1	792
中央	427	9	121	21	6	50	9	2	5	149	8	-	-	1	2	810
大成	263	2	50	38	8	33	10	3	1	145	4	-	-	-	-	557
東	470	98	42	181	353	26	934	13	4	204	241	-	-	1	2	2,569
新旭川	189	5	193	289	3	10	4	13	31	20	3	-	-	-	-	760
北星	128	5	930	48	4	256	9	27	168	30	4	-	-	3	1	1,613
春光	55	7	385	87	2	28	5	35	636	11	3	-	-	139	-	1,393
神居	89	1	64	14	57	827	11	6	18	439	10	-	-	-	5	1,541
江丹別	2	-	4	-	-	3	-	-	3	3	-	-	-	7	-	22
永山	24	180	54	664	5	3	29	846	87	8	23	-	-	2	1	1,926
東旭川	31	664	8	62	56	5	573	60	9	6	521	-	-	-	-	1,995
神楽	117	4	17	12	583	78	32	1	8	547	87	-	-	1	-	1,487
西神楽	6	3	2	-	102	3	1	-	1	28	31	-	-	-	-	177
東鷹栖	23	20	151	66	3	11	5	265	513	3	3	-	-	121	-	1,184
高速道路	-	-	5	-	-	1	-	2	1	-	-	-	-	-	-	9
管外(旭川)	-	-	-	-	-	-	-	-	-	-	-	1	-	-	-	1
上川町	-	-	1	-	-	-	-	-	-	-	-	199	36	-	1	237
管外(上川)	-	-	-	-	-	-	-	-	-	-	-	-	-	-	-	-
鷹栖町	3	1	14	2	-	6	-	14	21	1	-	-	-	224	-	286
合計	2,006	999	2,098	1,498	1,189	1,707	1,632	1,289	1,522	1,720	951	200	36	499	13	17,359

搬送人員の傷病程度別状況

(単位：人) 【年】

傷病程度	事故種別 合計	火災	自然災害	水難	交通事故	労働災害	運動競技	一般負傷	加害	自損行為	急病	その他	
												転院	その他
	15,622	10	1	5	638	140	33	2,417	25	122	10,273	1,889	69
死亡	461	1	-	1	1	3	-	45	-	22	377	11	-
重症	2,091	3	1	1	34	26	1	374	-	8	1,152	458	33
中等症	6,409	2	-	3	109	43	4	828	6	61	4,109	1,214	30
軽症	6,661	4	-	-	494	68	28	1,170	19	31	4,635	206	6

曜日別救急活動状況（出動数）

(単位：件) 【年】

曜日	事故種別 合計	火災	自然災害	水難	交通事故	労働災害	運動競技	一般負傷	加害	自損行為	急病	その他	
												転院	その他
	17,359	103	2	19	704	144	33	2,603	43	164	11,378	1,894	272
日曜日	2,369	10	1	1	76	11	8	383	9	22	1,686	126	36
月曜日	2,605	18	-	2	99	17	3	365	3	22	1,692	336	48
火曜日	2,543	19	1	4	124	27	4	376	6	27	1,569	339	47
水曜日	2,425	14	-	3	95	20	1	346	7	22	1,604	283	30
木曜日	2,408	13	-	-	100	25	5	352	4	24	1,568	275	42
金曜日	2,632	21	-	4	111	28	4	380	7	17	1,689	332	39
土曜日	2,377	8	-	5	99	16	8	401	7	30	1,570	203	30

災害出動別概要

【年】

出動別	項目	出動件数 (件)	出動隊数 (隊)	出動人員 (人)
合計		1,279	3,581	12,400
火災		90	964	2,590
救助		362	1,503	5,446
警戒・その他の害		809	1,075	4,218
風水害		18	39	146

- ※ 消防団の出動を除く。
- ※ 応援出動を除く。

隊別出動及び活動状況（南署）

【年】

項目 車両	合計		火 災						警 戒 ・ そ の 他 の 災 害							
	出動 件数 (件)	出動 人員 (人)	出動 件数 (件)	出動 人員 (人)	放水 回数 (回)	放水 口数 (口)	使用 ホース (本)	放水量 (リットル)	警 戒		虚 報		風 水 害		救 急 支 援	
									出動 件数 (件)	出動 人員 (人)	出動 件数 (件)	出動 人員 (人)	出動 件数 (件)	出動 人員 (人)	出動 件数 (件)	出動 人員 (人)
南 指 揮	141	429	36	113	-	-	-	-	39	121	-	-	4	12	62	183
旭 川 調 査	154	339	87	190	-	-	-	-	67	149	-	-	-	-	-	-
南 タ ン ク	207	907	52	239	15	22	225	72,900	147	631	-	-	5	25	3	12
南 化 学	107	457	38	173	13	30	158	137,600	58	242	-	-	3	10	8	32
南 救 助	66	295	34	154	-	-	-	-	27	118	-	-	4	19	1	4
南 は し ご	12	32	5	13	-	-	-	-	6	17	-	-	1	2	-	-
旭川破壊工作	49	100	24	50	-	-	-	-	24	48	-	-	1	2	-	-
南 救 急	82	282	29	101	-	-	-	-	19	68	-	-	-	-	34	113
旭川タンク1	2	8	1	4	-	-	-	-	-	-	-	-	-	-	1	4
旭川タンク3	24	96	11	45	2	4	36	10,100	11	44	-	-	1	4	1	3
旭川救急1	-	-	-	-	-	-	-	-	-	-	-	-	-	-	-	-
旭川救急3	1	3	-	-	-	-	-	-	-	-	-	-	-	-	1	3
旭川輸送2	3	6	-	-	-	-	-	-	-	-	-	-	3	6	-	-
南 予 防 F	9	24	-	-	-	-	-	-	1	3	-	-	2	4	6	17
東光タンク	44	185	13	57	5	11	43	30,000	29	120	-	-	2	8	-	-
東光救急	13	53	1	5	-	-	-	-	-	-	-	-	-	-	12	48
神楽タンク	72	307	15	66	3	6	41	8,600	55	233	-	-	2	8	-	-
神楽救急	17	66	-	-	-	-	-	-	2	8	-	-	-	-	15	58
緑が丘タンク	48	209	12	54	5	5	67	3,210	36	155	-	-	-	-	-	-
緑が丘救急	14	54	-	-	-	-	-	-	2	8	-	-	-	-	12	46
豊岡タンク	73	323	19	83	7	15	78	169,500	53	236	-	-	-	-	1	4
豊岡救急	16	64	2	8	-	-	-	-	-	-	-	-	-	-	14	56
東旭タンク	68	299	27	119	17	29	101	178,800	40	176	-	-	-	-	1	4
東旭救急	14	56	1	4	-	-	-	-	2	9	-	-	-	-	11	43
忠和タンク	51	221	16	70	4	8	41	46,700	35	151	-	-	-	-	-	-
忠和救急	27	106	1	4	-	-	-	-	-	-	-	-	-	-	26	102
南 署 合 計	1,314	4,921	424	1,552	71	130	790	657,410	653	2,537	-	-	28	100	209	732

隊別出動及び活動状況（北署）

【年】

項目 車両	合計		火 災						警 戒 ・ そ の 他 の 災 害							
	出動 件数 (件)	出動 人員 (人)	出動 件数 (件)	出動 人員 (人)	放水 回数 (回)	放水 口数 (口)	使用 ホース (本)	放水量 (リットル)	警 戒		虚 報		風 水 害		救 急 支 援	
									出動 件数 (件)	出動 人員 (人)	出動 件数 (件)	出動 人員 (人)	出動 件数 (件)	出動 人員 (人)	出動 件数 (件)	出動 人員 (人)
北 指 揮	117	359	36	112	-	-	-	-	33	101	-	-	-	-	48	146
北 タ ン ク	170	749	40	184	10	16	196	82,800	122	529	-	-	5	23	3	13
北 化 学	46	189	13	55	5	7	39	17,300	27	109	-	-	-	-	6	25
北 救 助	71	321	35	164	-	-	-	-	31	136	-	-	2	8	3	13
北 は し ご	45	96	23	49	-	-	-	-	21	45	-	-	1	2	-	-
北 水 槽	21	48	14	34	1	1	20	4,000	7	14	-	-	-	-	-	-
北 救 急	82	260	25	83	-	-	-	-	21	65	-	-	-	-	36	112
旭川タンク2	18	72	9	36	1	1	20	800	8	32	-	-	-	-	1	4
北 予 防 F	8	20	-	-	-	-	-	-	-	-	-	-	-	-	8	20
新川タンク	74	318	28	119	9	14	80	70,700	44	190	-	-	2	9	-	-
新川救急	17	67	-	-	-	-	-	-	1	5	-	-	-	-	16	62
春光タンク	72	317	21	89	9	13	55	58,900	50	224	-	-	-	-	1	4
春光救急	16	66	3	13	-	-	-	-	1	4	-	-	-	-	12	49
永山タンク	60	269	16	73	6	9	41	18,470	42	187	-	-	1	4	1	5
永山救急	20	79	2	8	-	-	-	-	-	-	-	-	-	-	18	71
北 署 合 計	837	3,230	265	1,019	41	61	451	252,970	408	1,641	-	-	11	46	153	524

隊別出動及び活動状況（本部）

【年】

項目 車両	合計		火 災						警 戒 ・ そ の 他 の 災 害							
	出動 件数 (件)	出動 人員 (人)	出動 件数 (件)	出動 人員 (人)	放水 回数 (回)	放水 口数 (口)	使用 ホース (本)	放水量 (リットル)	警 戒		虚 報		風 水 害		救 急 支 援	
									出動 件数 (件)	出動 人員 (人)	出動 件数 (件)	出動 人員 (人)	出動 件数 (件)	出動 人員 (人)	出動 件数 (件)	出動 人員 (人)
旭川指揮1	-	-	-	-	-	-	-	-	-	-	-	-	-	-	-	-
旭川指揮2	4	10	-	-	-	-	-	-	1	4	-	-	-	-	3	6
旭川支援I型	-	-	-	-	-	-	-	-	-	-	-	-	-	-	-	-
旭川輸送1	-	-	-	-	-	-	-	-	-	-	-	-	-	-	-	-
旭川救援	1	2	-	-	-	-	-	-	1	2	-	-	-	-	-	-
安 心 F	6	17	-	-	-	-	-	-	-	-	-	-	-	-	6	17
本 部 合 計	11	29	-	-	-	-	-	-	2	6	-	-	-	-	9	23

隊別出動及び活動状況（上川署）

【年】

項目 車両	合計		火 災						警 戒 ・ そ の 他 の 災 害							
	出動 件数 (件)	出動 人員 (人)	出動 件数 (件)	出動 人員 (人)	放水 回数 (回)	放水 口数 (口)	使用 ホース (本)	放水量 (リットル)	警 戒		虚 報		風 水 害		救 急 支 援	
									出動 件数 (件)	出動 人員 (人)	出動 件数 (件)	出動 人員 (人)	出動 件数 (件)	出動 人員 (人)	出動 件数 (件)	出動 人員 (人)
上川指揮	5	10	1	2	-	-	-	-	4	8	-	-	-	-	-	-
上川タンク	16	39	-	-	-	-	-	-	13	32	-	-	-	-	3	7
上川水槽	3	6	-	-	-	-	-	-	3	6	-	-	-	-	-	-
上川団タンク	-	-	-	-	-	-	-	-	-	-	-	-	-	-	-	-
上川救急	4	12	-	-	-	-	-	-	1	3	-	-	-	-	3	9
上川輸送	-	-	-	-	-	-	-	-	-	-	-	-	-	-	-	-
上川救援	-	-	-	-	-	-	-	-	-	-	-	-	-	-	-	-
旭川救急2	-	-	-	-	-	-	-	-	-	-	-	-	-	-	-	-
層雲タンク	5	20	-	-	-	-	-	-	5	20	-	-	-	-	-	-
層雲はしご	-	-	-	-	-	-	-	-	-	-	-	-	-	-	-	-
層雲救急	-	-	-	-	-	-	-	-	-	-	-	-	-	-	-	-
層雲輸送	-	-	-	-	-	-	-	-	-	-	-	-	-	-	-	-
上川署合計	33	87	1	2	-	-	-	-	26	69	-	-	-	-	6	16

隊別出動及び活動状況（鷹栖署）

【年】

項目 車両	合計		火 災						警 戒 ・ そ の 他 の 災 害							
	出動 件数 (件)	出動 人員 (人)	出動 件数 (件)	出動 人員 (人)	放水 回数 (回)	放水 口数 (口)	使用 ホース (本)	放水量 (リットル)	警 戒		虚 報		風 水 害		救 急 支 援	
									出動 件数 (件)	出動 人員 (人)	出動 件数 (件)	出動 人員 (人)	出動 件数 (件)	出動 人員 (人)	出動 件数 (件)	出動 人員 (人)
鷹栖タンク	25	120	2	12	2	5	21	49,100	23	108	-	-	-	-	-	-
鷹栖救急	2	8	-	-	-	-	-	-	-	-	-	-	-	-	2	8
鷹栖支援	9	20	2	5	-	-	-	-	2	3	-	-	-	-	5	12
鷹栖署合計	36	148	4	17	2	5	21	49,100	25	111	-	-	-	-	7	20

隊別出動及び活動状況（総数）

【年】

項目 車両	合計		火 災						警 戒 ・ そ の 他 の 災 害							
	出動 件数 (件)	出動 人員 (人)	出動 件数 (件)	出動 人員 (人)	放水 回数 (回)	放水 口数 (口)	使用 ホース (本)	放水量 (リットル)	警 戒		虚 報		風 水 害		救 急 支 援	
									出動 件数 (件)	出動 人員 (人)	出動 件数 (件)	出動 人員 (人)	出動 件数 (件)	出動 人員 (人)	出動 件数 (件)	出動 人員 (人)
南 署 合 計	1,314	4,921	424	1,552	71	130	790	657,410	653	2,537	-	-	28	100	209	732
北 署 合 計	837	3,230	265	1,019	41	61	451	252,970	408	1,641	-	-	11	46	153	524
本 部 合 計	11	29	-	-	-	-	-	-	2	6	-	-	-	-	9	23
上 川 署 合 計	33	87	1	2	-	-	-	-	26	69	-	-	-	-	6	16
鷹 栖 署 合 計	36	148	4	17	2	5	21	49,100	25	111	-	-	-	-	7	20
総 数	2,231	8,415	694	2,590	114	196	1,262	959,480	1,114	4,364	-	-	39	146	384	1,315

火災出動及び活動状況

(1) 種別毎

【年】

種別	項目	出動 件数 (件)	出動 隊数 (隊)	出動 人員 (人)	放水 隊数 (隊)	放水 口数 (口)	放水 時間 (分)	使用 ホース (本)	放水量 (リットル)
	建物 火災	全焼	18	210	828	48	101	2,575	652
半焼		6	76	275	13	25	392	161	81,300
部分焼		11	112	413	12	18	93	208	17,400
ぼや		27	171	624	11	15	65	94	53,110
計		62	569	2,140	84	159	3,125	1,115	896,380
その他 の火災	車両火災	6	25	86	8	7	182	44	11,000
	その他	22	100	364	22	29	252	103	52,900
	林野火災	-	-	-	-	-	-	-	-
	計	28	125	450	30	36	434	147	63,900
爆発	-	-	-	-	-	-	-	-	-
合計	90	694	2,590	114	195	3,559	1,262	960,280	

(2) 建物火災1件あたり

【年】

区分	項目	合計	全焼	半焼	部分焼	ぼや
	出動隊数(隊)		9	12	13	10
出動人員(人)		35	46	46	38	23
平均乗員(人)		4	4	4	4	4
活動時間(分)※		182	334	226	149	85
焼損床面積(m ²)		69	178	137	21	-
放水 建物 火災	放水隊数(隊)	1	3	2	1	-
	放水口数(口)	3	6	4	2	1
	放水時間(分)	50	143	65	9	2
	使用ホース(本)	18	36	27	19	4
	放水量(ℓ)	14,458	41,365	13,550	1,582	1,967
	1㎡あたり放水量(ℓ)	210	232	99	74	53,110

※「活動時間」は、再先着隊現着時刻から最終隊引き揚げ時刻までの消防隊現場滞在時間とする。
(調査隊、救急隊の滞在時間を除く。)

火災における先着隊現場到着所要時間

【年】

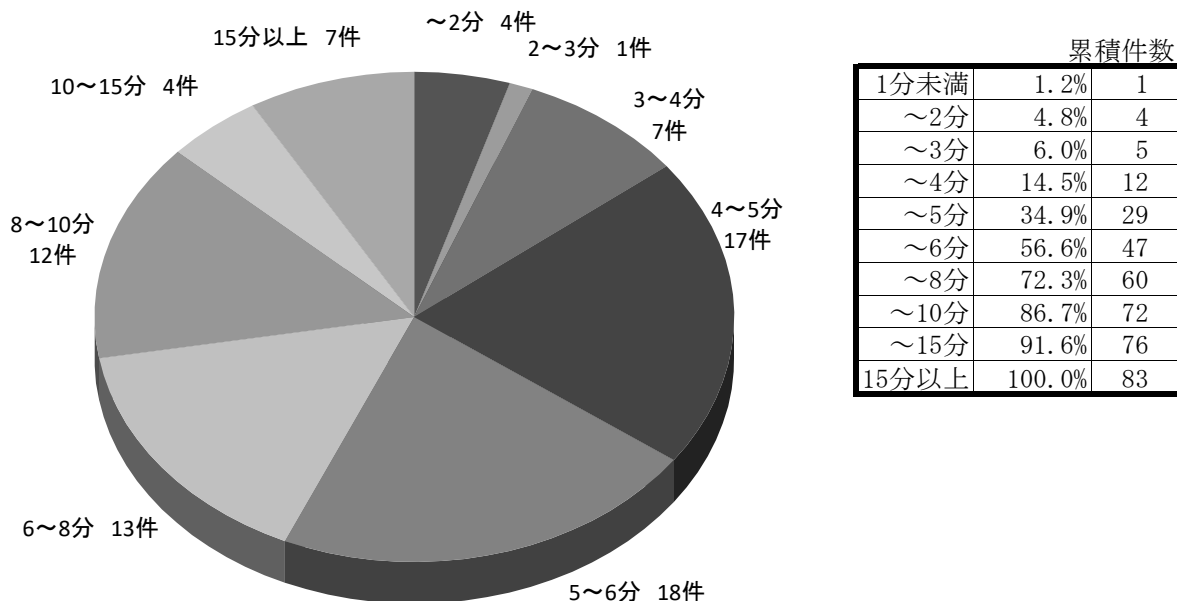
時間 区分	合計	1分 未満	1分～ 2分 未満	2分～ 3分 未満	3分～ 4分 未満	4分～ 5分 未満	5分～ 6分 未満	6分～ 8分 未満	8分～ 10分 未満	10分～ 15分 未満	15分 以上	事後 聞知
火災(件)	83	1	3	1	7	17	18	13	12	4	7	7

※ 事後聞知による出動は合計から除く。

※ 調査隊1隊のみの出動を除く。

火災における先着隊現場到着平均所要時間 6分43秒

火災における現場到着所要時間(全隊平均) 9分39秒



火災（警戒・その他の災害を含む）消火水使用状況

【年】

区分	使用量	合計	1千	1千～	3千～	5千～	1万～	1万～	3万～	5万～	10万～	20万	20万
			リットル 未満	3千 リットル 未満	5千 リットル 未満	1万 リットル 未満	3万 リットル 未満	5万 リットル 未満	10万 リットル 未満	20万 リットル 未満	20万 リットル 以上		
火災 (件)	全焼	18	1	-	4	1	4	3	2	3	-	-	-
	半焼	6	-	2	-	-	4	-	-	-	-	-	-
	部分焼	11	7	1	2	1	-	-	-	-	-	-	-
	ぼや	27	26	-	-	-	-	-	1	-	-	-	-
	車両	6	4	1	1	-	-	-	-	-	-	-	-
	林野	22	11	4	5	1	1	-	-	-	-	-	-
	その他	-	-	-	-	-	-	-	-	-	-	-	-
合計		90	49	8	12	3	9	3	3	3	3	-	
累積比(%)			54.4%	63.3%	76.7%	80.0%	90.0%	93.3%	96.7%	100.0%	100.0%		

年度別消防水利設置状況（旭川市内のみ）

（単位：基）

年 度	水利別	合 計	水道消火栓		防火水槽	
			消防予算	開発行為等	消防予算	開発行為等
平成 29 年度		5	2	2	-	1
平成 30 年度		12	2	9	-	1
令和 元 年度		2	2	-	-	-
令和 2 年度		2	2	-	-	-
令和 3 年度		1	1	-	-	-

地域別消防水利施設状況（旭川市内のみ）

（単位：基） 【令和4.3.31】

地域別	区 域	水利別現有数				
		合 計	水道消火栓		防火水槽	
			公 設	私 設	公 設	私 設
合 計		2,759	2,558	86	95	20
市 街 地		2,726	2,534	86	86	20
準 市 街 地		33	24	-	9	-

そ の 他 の 地 域		156	74	28	48	6
現 有 数		2,915	2,632	114	143	26

管区別消防水利施設状況（総数）

（単位：基） 【令和4.3.31】

水利別	管区別	合 計		水 道 消 火 栓		防 火 水 槽	
		公 設	私 設	公 設	私 設	公 設	私 設
合 計		2,953	140	2,733	114	220	26

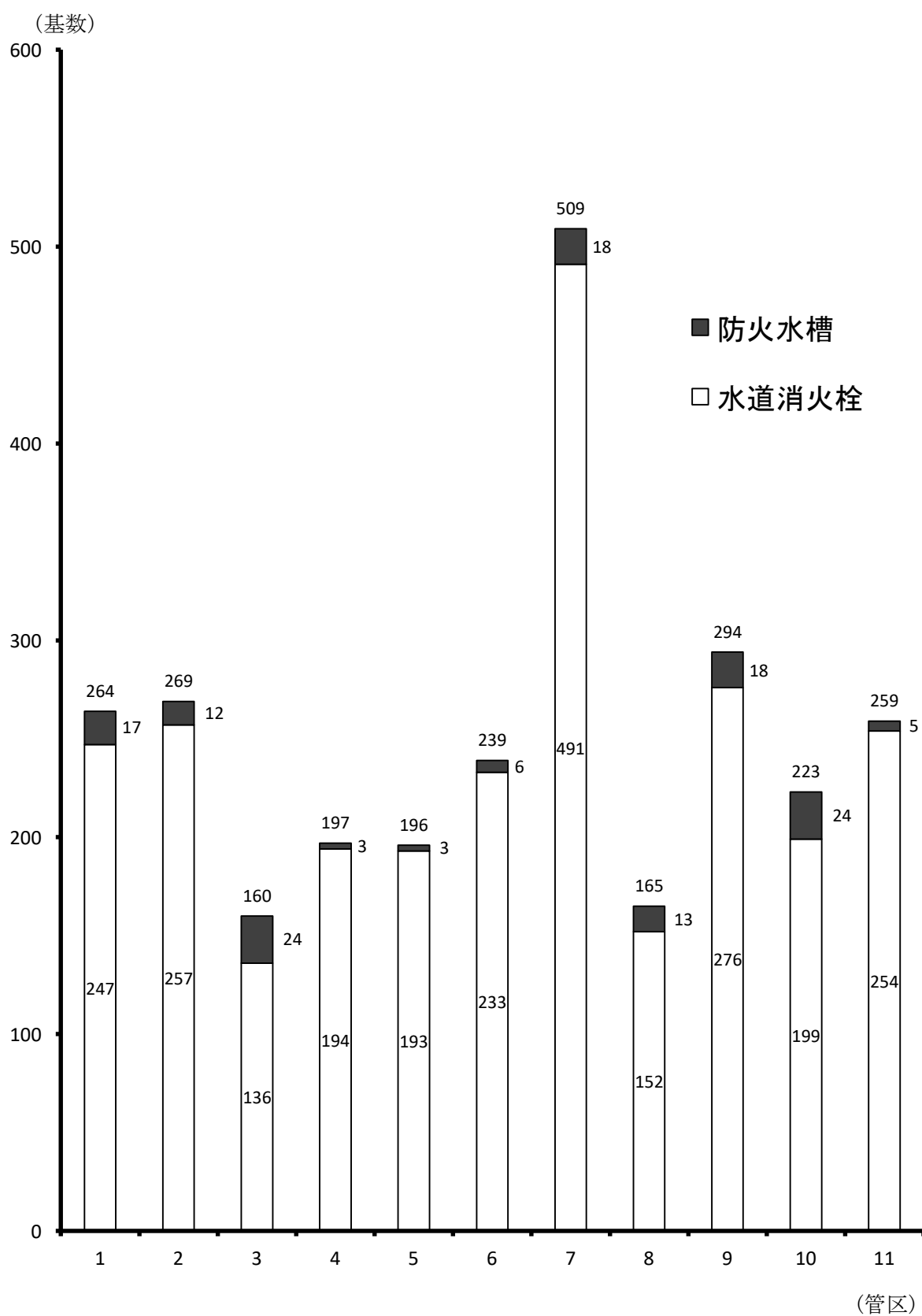
南 消 防 署	1	264	3	247	-	17	3
	2	269	1	257	-	12	1
	3	160	7	136	-	24	7
	4	197	-	194	-	3	-
	8	165	3	152	-	13	3
	10	223	-	199	-	24	-
署 小 計		259	2	254	-	5	2
小 計		1,537	16	1,439	-	98	16

北 消 防 署	5	197	87	194	84	3	3
	6	239	32	233	29	6	3
	7	508	4	490	1	18	3
	9	294	1	276	-	18	1
署 小 計		294	1	276	-	18	1
小 計		1,238	124	1,193	114	45	10

上 川 署		71	-	38	-	33	-
-------	--	----	---	----	---	----	---

鷹 栖 署		107	-	63	-	44	-
-------	--	-----	---	----	---	----	---

地域別消防水利施設状況（旭川市内のみ）



消防車両の現勢及び配置

(単位：台) 【令和4.4.1】

車両種別		合計	水	は	化	救	大	原	指	救	査	連	救	輸	破	災
署(所)別			槽	し	学	助	型	因	揮	急	察	絡	援	送	壊	害
			付	ご	工	水	調	隊						工	支	
			ポン	車	作	槽	査							作	援	
			プ	車	車	車	車	車	車	車	車	車	車	車	車	
			車	車	車	車	車	車	車	車	車	車	車	車	車	
合計		74	17	3	2	2	2	1	5	19	9	7	1	3	1	2
本部	小計	22	-	-	-	-	-	-	1	3	7	7	1	1	-	2
	総務課	4	-	-	-	-	-	-	-	1	-	2	1	-	-	-
	予防指導課	5	-	-	-	-	-	-	-	-	2	3	-	-	-	-
	警防課	6	-	-	-	-	-	-	1	2	1	-	-	1	-	1
	指令課	3	-	-	-	-	-	-	-	-	2	-	-	-	-	1
	市民安心課	4	-	-	-	-	-	-	-	-	2	2	-	-	-	-
南消防署	小計	26	9	1	1	1	-	1	1	9	1	-	-	1	1	-
	調査担当	1	-	-	-	-	-	1	-	-	-	-	-	-	-	-
	消防担当	5	3	-	1	-	-	-	-	-	-	-	-	1	-	-
	救助担当	3	-	1	-	1	-	-	-	-	-	-	-	-	1	-
	救急担当	1	-	-	-	-	-	-	-	1	-	-	-	-	-	-
	庶務担当	2	-	-	-	-	-	-	1	-	1	-	-	-	-	-
	忠和出張所	2	1	-	-	-	-	-	-	1	-	-	-	-	-	-
	緑が丘出張所	3	1	-	-	-	-	-	-	2	-	-	-	-	-	-
	豊岡出張所	2	1	-	-	-	-	-	-	1	-	-	-	-	-	-
	神楽出張所	3	1	-	-	-	-	-	-	2	-	-	-	-	-	-
	東旭川出張所	2	1	-	-	-	-	-	-	1	-	-	-	-	-	-
	東光出張所	2	1	-	-	-	-	-	-	1	-	-	-	-	-	-
北消防署	小計	15	5	1	1	1	1	-	1	4	1	-	-	-	-	-
	消防担当	3	2	-	1	-	-	-	-	-	-	-	-	-	-	-
	救助担当	3	-	1	-	1	1	-	-	-	-	-	-	-	-	-
	救急担当	1	-	-	-	-	-	-	-	1	-	-	-	-	-	-
	庶務担当	2	-	-	-	-	-	-	1	-	1	-	-	-	-	-
	新旭川出張所	2	1	-	-	-	-	-	-	1	-	-	-	-	-	-
	春光出張所	2	1	-	-	-	-	-	-	1	-	-	-	-	-	-
永山出張所	2	1	-	-	-	-	-	-	1	-	-	-	-	-	-	
上川消防署	小計	8	2	1	-	-	1	-	1	2	-	-	-	1	-	-
	上川消防署	5	1	-	-	-	1	-	1	1	-	-	-	1	-	-
	層雲峡出張所	3	1	1	-	-	-	-	-	1	-	-	-	-	-	-
鷹栖消防署	3	1	-	-	-	-	-	-	1	1	-	-	-	-	-	

消防車両の車歴表

(単位：台) 【令和4.4.1】

種別 経過年数	合計	水槽付ポンプ車	はしご車	化学車	救助工作車	大型水槽車	原因調査車	指揮隊車	救急車	査察車	連絡車	救援車	輸送車	破壊工事車	災害支援車
		合計	74	17	3	2	2	2	1	5	19	9	7	1	3
0～1未満	3	1	1	-	-	-	-	-	1	-	-	-	-	-	-
1～2未満	6	3	-	-	-	-	-	-	2	-	1	-	-	-	-
2～3未満	4	1	-	-	-	-	-	-	1	-	1	-	1	-	-
3～4未満	3	-	-	-	1	-	-	-	2	-	-	-	-	-	-
4～5未満	4	-	-	1	-	-	-	1	2	-	-	-	-	-	-
5～6未満	3	2	-	-	-	-	-	-	1	-	-	-	-	-	-
6～7未満	6	1	-	1	-	-	-	2	1	1	-	-	-	-	-
7～8未満	2	-	1	-	-	-	-	-	1	-	-	-	-	-	-
8～9未満	8	1	-	-	-	1	-	1	3	1	1	-	-	-	-
9～10未満	6	1	-	-	-	-	-	-	3	-	-	-	1	-	1
10～11未満	2	-	1	-	-	-	1	-	-	-	-	-	-	-	-
11～12未満	3	1	-	-	-	-	-	-	1	-	-	-	-	-	1
12～13未満	4	1	-	-	-	-	-	-	1	2	-	-	-	-	-
13～14未満	2	-	-	-	1	-	-	-	-	1	-	-	-	-	-
14～15未満	2	1	-	-	-	1	-	-	-	-	-	-	-	-	-
15～16未満	1	-	-	-	-	-	-	-	-	-	1	-	-	-	-
16～17未満	3	1	-	-	-	-	-	-	-	2	-	-	-	-	-
17～18未満	3	1	-	-	-	-	-	-	-	-	2	-	-	-	-
18年以上	9	2	-	-	-	-	-	1	-	2	1	1	1	1	-
平均年数	年 月	8 年 9 か 月	5 年 11 か 月	5 年 1 か 月	8 年 0 か 月	11 年 0 か 月	10 年 0 か 月	8 年 9 か 月	6 年 2 か 月	13 年 10 か 月	11 年 10 か 月	27 年 5 か 月	11 年 2 か 月	18 年 3 か 月	9 年 2 か 月

消火薬剤及び消防用ホースの保有状況

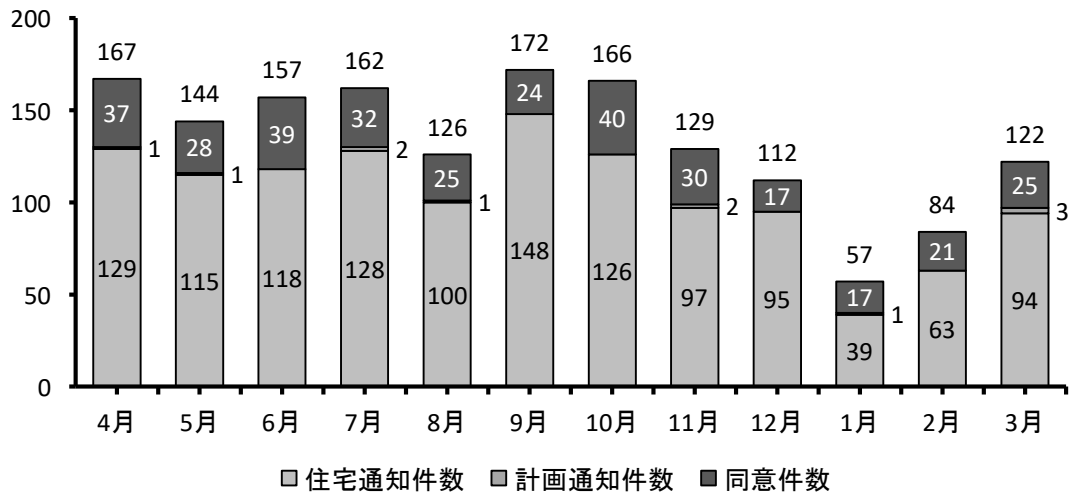
【令和4.4.1】

種別 配置先	消火薬剤等 (リットル)			消防用ホース(本)		
	合成 界面活性剤	水成膜	中和剤	合計	1級	2級
合計	3,958	3,275	825	1,703	1,270	433
本小計	1,380	340	480	-	-	-
部警防課	1,380	340	480	-	-	-
南小計	1,023	2,110	22	899	659	240
消防担当	317	1,720	-	251	211	40
忠和出張所	40	30	-	102	62	40
消緑が丘出張所	240	80	-	99	75	24
防豊岡出張所	100	100	18	101	84	17
署神楽出張所	148	60	-	105	66	39
東旭川出張所	100	60	-	104	64	40
署東光出張所	78	60	4	107	77	30
西神楽分遣所	-	-	-	30	20	10
北小計	465	625	33	676	483	193
消防担当	320	520	16	284	211	73
消新旭川出張所	50	60	-	110	72	38
防春光出張所	70	25	2	119	91	28
署永山出張所	25	20	15	103	59	44
近文分遣所	-	-	-	30	30	-
東鷹栖分遣所	-	-	-	30	20	10
上川小計	750	200	290	88	88	-
消防署上川消防署	300	100	240	44	44	-
層雲峡出張所	450	100	50	44	44	-
鷹栖消防署	340	-	-	40	40	-

※ 消防用ホース 1級—購入後10年以下
2級—購入後10年を超え15年以下

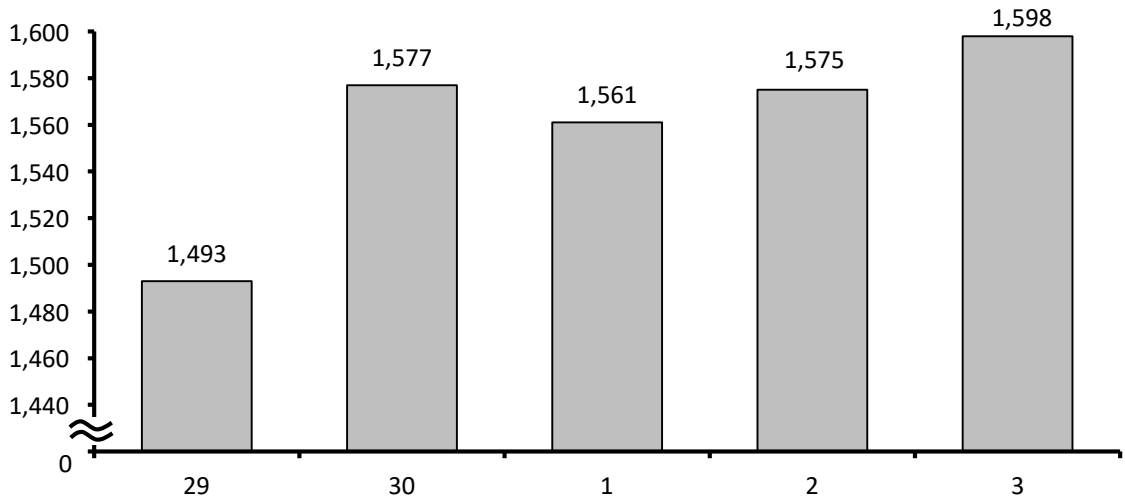
月別同意・通知件数

【年度】



過去5年間の建築同意・通知件数

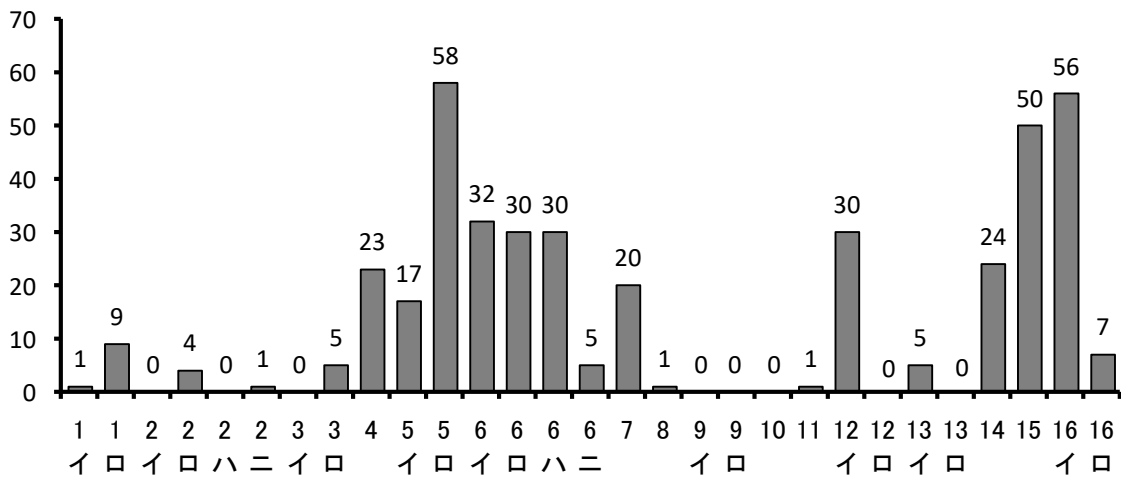
【年度】



項別完成検査数

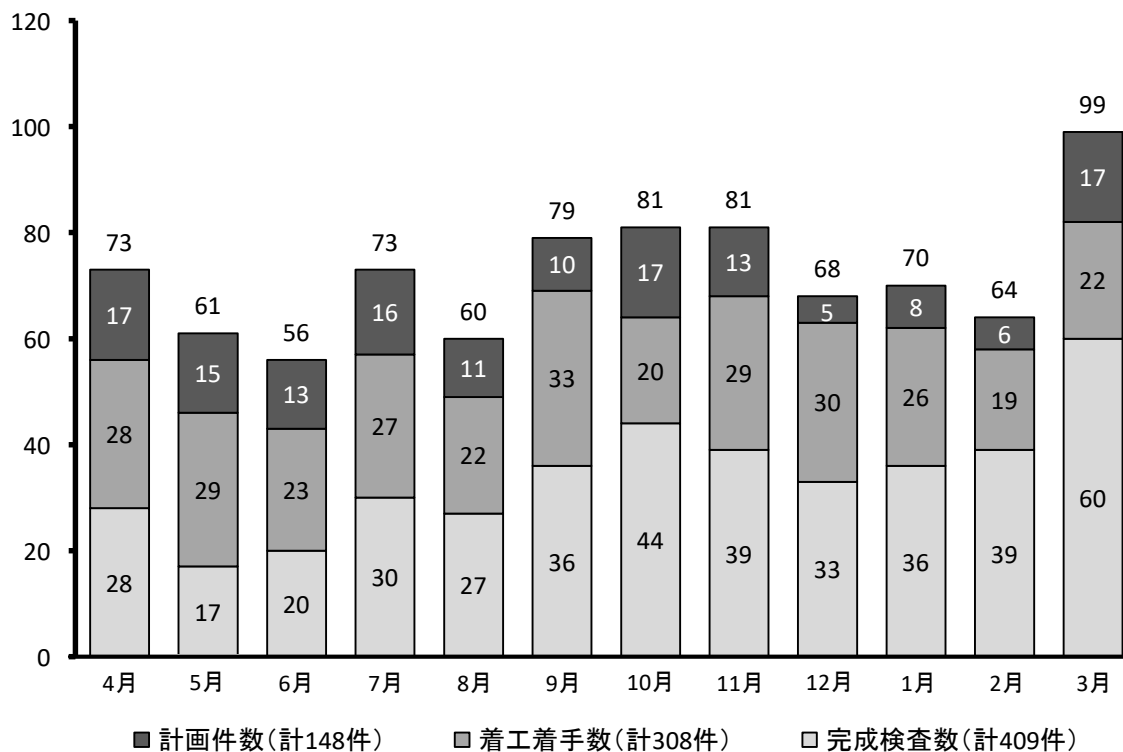
【年度】

合計 409件



計画 ・ 着工着手 ・ 完成検査実施数

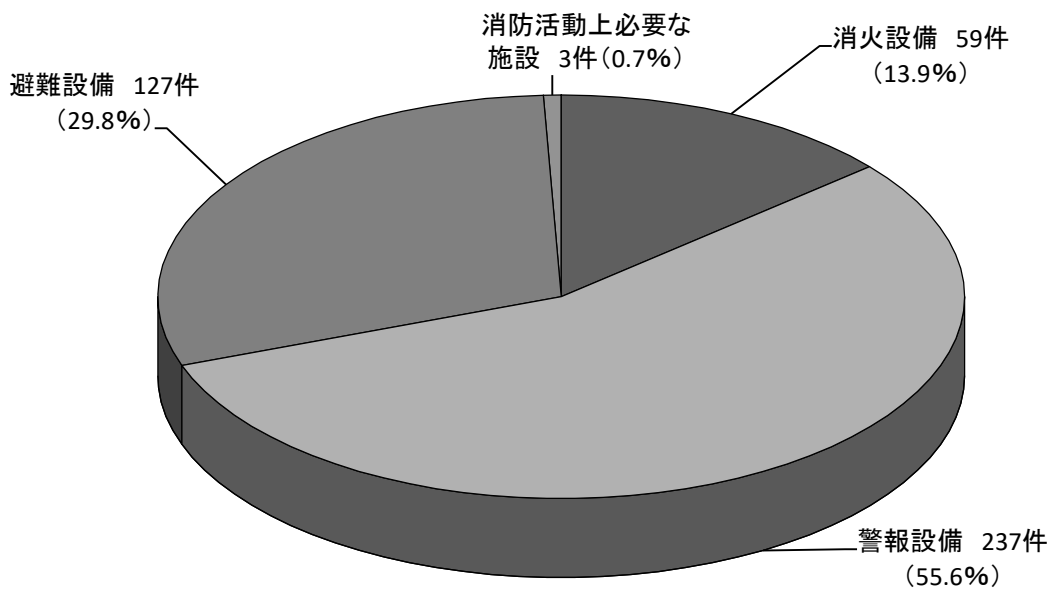
【年度】



設備区分別着工着手件数

【年度】

合計 426件



中高層建築物棟数調

(単位：棟) 【令和4.3.31】

管轄	区分	合計	4階未満 で31m超	4階	5階	6階	7階	8階	9階	10階	11階	12階	14階	15階	17階
合計		1,291	12	568	242	121	98	63	70	48	45	10	2	9	3
南 消 防 署	小計	947	11	359	176	96	82	57	60	43	40	10	2	8	3
	忠和出張所	43	-	22	18	2	-	1	-	-	-	-	-	-	-
	南消防署	646	10	184	98	83	69	52	56	39	33	10	1	8	3
	緑が丘出張所	79	-	53	22	1	1	1	-	-	1	-	-	-	-
	豊岡出張所	115	-	65	24	7	8	2	2	2	4	-	1	-	-
	神楽出張所	18	1	9	4	1	-	1	-	1	1	-	-	-	-
	東旭川出張所	8	-	3	4	-	1	-	-	-	-	-	-	-	-
	東光出張所	38	-	23	6	2	3	-	2	1	1	-	-	-	-
北 消 防 署	小計	318	-	199	61	20	13	6	9	4	5	-	-	1	-
	新旭川出張所	63	-	36	8	9	5	4	1	-	-	-	-	-	-
	北消防署	138	-	84	30	6	5	2	5	2	3	-	-	1	-
	春光出張所	81	-	58	18	1	1	-	2	1	-	-	-	-	-
永山出張所	36	-	21	5	4	2	-	1	1	2	-	-	-	-	
上川 消 防 署	小計	22	-	8	4	5	3	-	1	1	-	-	-	-	-
	上川消防署	1	-	1	-	-	-	-	-	-	-	-	-	-	-
	層雲峡出張所	21	-	7	4	5	3	-	1	1	-	-	-	-	-
鷹栖消防署	4	1	2	1	-	-	-	-	-	-	-	-	-	-	

指定防火対象物査察件数

【年度】

項 別	内 容	対 象 物 数	査 察 件 数
合	計	14,544	3,568
1	(イ)	5	-
	(ロ)	111	22
2	(イ)	-	1
	(ロ)	29	15
	(ハ)	-	7
	(ニ)	7	2
3	(イ)	-	2
	(ロ)	370	158
4		518	185
5	(イ)	309	52
	(ロ)	5,147	1,336
6	(イ)	243	80
	(ロ)	334	128
	(ハ)	426	125
	(ニ)	45	8
7		237	34
8		15	7
9	(イ)	1	2
	(ロ)	16	10
10		3	10
11		195	53
12	(イ)	1,391	262
	(ロ)	-	3
13	(イ)	221	15
	(ロ)	4	-
14		1,374	193
15		1,238	258
16	(イ)	867	220
	(ロ)	1,434	378
17		4	2

指定防火対象物の消防用設備等設置状況

【令和4.3.31】

設置区分 設備区分	要設置数	完置(%)	未設置及び部分 (%)	特例等適用 (%)
--------------	------	-------	----------------	--------------

(消火設備)

消火器	13,884	13,145(94.9)	227(1.6)	512(3.7)
屋内消火栓設備	1,006	724(72.0)	19(1.9)	263(26.1)
スプリンクラー設備	488	472(96.7)	2(0.4)	14(2.9)
屋外消火栓設備	57	48(84.2)	-	9(15.8)
動力消防ポンプ設備	320	168(52.5)	7(2.2)	145(45.3)
水噴霧等消火設備	183	169(92.3)	2(1.1)	12(6.6)

(警報設備)

自動火災報知設備	4,992	4,215(84.4)	68(1.4)	709(14.2)
漏電火災警報器	1,038	987(95.0)	41(4.0)	10(1.0)
非常警報設備	1,020	965(94.6)	12(1.2)	43(4.2)
ガス漏れ火災警報設備	20	20(100.0)	-	-

(避難設備)

避難器具	1,043	940(90.1)	21(2.0)	82(7.9)
誘導灯	4,564	3,786(83.0)	75(1.6)	703(15.4)

(消火活動上必要な施設等)

排煙設備	24	23(95.8)	-	1(4.2)
連結送水管	368	361(98.1)	2(0.5)	5(1.4)
連結散水設備	26	21(80.8)	-	5(19.2)
非常コンセント設備	67	67(100.0)	-	-
消防用水	54	45(83.3)	-	9(16.7)

※ () 内は、要設置数に対する各区分の割合である。

危険物施設等査察件数

【年度】

施設区分		内 容		施 設 数	査 察 件 数
合 計				15,036	4,398
製 造 所				3	-
貯 蔵 所	小 計			1,356	416
	屋 内			99	12
	屋 外 タ ン ク			65	6
	屋 内 タ ン ク			75	6
	地 下 タ ン ク			523	81
	簡 易 タ ン ク			2	1
	移 動 タ ン ク			575	310
	屋 外			17	-
取 扱 所	小 計			395	68
	給 油			177	28
	販 売			5	-
	一 般			213	40
条 例	小 計			13,282	3,914
	少 量 危 険 物			12,894	3,842
	指 定 可 燃 物			388	72

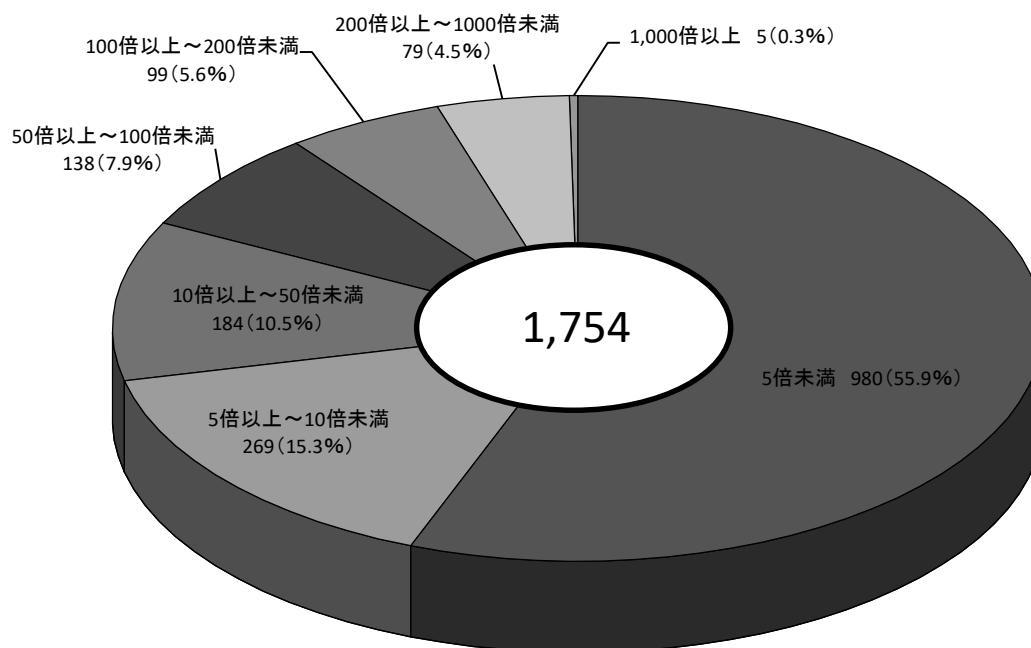
危険物施設の推移

(単位：施設)

施設別		年 度	29	30	1	2	3
合 計			1,749	1,752	1,777	1,719	1,754
製 造 所			3	3	3	3	3
貯 蔵 所	屋 内		98	98	98	97	99
	屋 外 タ ン ク		68	67	66	65	65
	屋 内 タ ン ク		78	78	76	76	75
	地 下 タ ン ク		559	545	546	533	523
	簡 易 タ ン ク		2	2	2	2	2
	移 動 タ ン ク		513	535	566	531	575
	屋 外		17	17	17	17	17
取 扱 所	給 油		180	180	181	177	177
	販 売		5	5	5	5	5
	一 般		226	222	217	213	213
	移 送		-	-	-	-	-

危険物施設の規模別構成比（指定数量による）

(単位：施設) 【令和4.3.31】



危険物貯蔵取扱状況

【令和4.3.31】

区分 製造所等		第1類 (kg)	第2類 (kg)	第3類 (kg)	第4類					第5類 (kg)	第6類 (kg)
					第1石油類	第2石油類	第3石油類	第4石油類	その他		
					(kl)	(kl)	(kl)	(kl)	(kl)		
合計		51,400	1,830	-	7,437	28,982	11,994	1,370	1,423	-	120,363
製造所		-	-	-	-	6	3	-	36	-	-
貯蔵所	屋内	51,150	850	-	520	519	294	526	21	-	500
	屋外タンク	-	-	-	200	5,540	2,773	40	1,187	-	110,800
	屋内タンク	-	-	-	402	39	619	-	-	-	-
	地下タンク	-	-	-	535	8,760	5,019	70	15	-	-
	簡易タンク	-	-	-	2	-	-	-	-	-	-
	移動タンク	-	-	-	1,740	5,735	1,370	16	4	-	-
	屋外	-	-	-	4	399	255	401	-	-	-
取扱所	給油	-	-	-	3,523	4,826	136	-	-	-	-
	販売	-	800	-	11	7	-	-	5	-	-
	移送	-	-	-	-	-	-	-	-	-	-
	一般	250	180	-	500	3,151	1,525	317	155	-	9,063

5 消 防 団

分団別災害等出動状況

【年】

分団別		月 別	合 計	1月	2月	3月	4月	5月	6月	7月	8月	9月	10月	11月	12月
1分団	火災等	回数	8	3	-	2	1	-	-	-	1	-	-	-	1
		人数	76	28	-	20	10	-	-	-	10	-	-	-	-
	合計	8	3	-	2	1	-	-	-	-	1	-	-	-	1
2分団	火災等	回数	10	4	-	1	1	-	1	1	1	-	-	-	1
		人数	82	33	-	10	7	-	11	8	9	-	-	-	-
	合計	10	4	-	1	1	-	1	1	1	1	-	-	-	1
3分団	火災等	回数	7	1	-	-	1	2	-	-	1	1	-	1	-
		人数	53	6	-	-	10	17	-	-	7	6	-	7	-
	合計	7	1	-	-	1	2	-	-	1	1	-	1	-	
4分団	火災等	回数	5	-	1	-	-	1	1	-	-	-	-	-	2
		人数	40	-	10	-	-	5	10	-	-	-	-	-	15
	合計	5	-	1	-	-	1	1	-	-	-	-	-	2	
5分団	火災等	回数	8	1	-	1	-	1	1	1	-	-	1	1	1
		人数	98	19	-	17	-	14	12	10	-	-	12	1	13
	合計	8	1	-	1	-	1	1	1	1	-	-	1	1	1
6分団	火災等	回数	8	1	-	1	1	1	-	1	-	1	1	1	-
		人数	74	12	-	7	7	8	-	8	-	14	11	7	-
	合計	8	1	-	1	1	1	-	1	-	1	1	1	1	
7分団	火災等	回数	7	1	-	2	1	1	-	-	-	1	-	1	-
		人数	41	8	-	13	5	3	-	-	-	6	-	6	-
	合計	7	1	-	2	1	1	-	-	-	1	-	1	-	
8分団	火災等	回数	5	1	-	2	-	-	-	-	-	-	-	1	1
		人数	53	12	-	20	-	-	-	-	-	-	-	-	11
	合計	5	1	-	2	-	-	-	-	-	-	-	-	1	1
9分団	火災等	回数	2	-	-	-	-	-	-	1	-	-	-	-	1
		人数	18	-	-	-	-	-	-	-	9	-	-	-	-
	合計	2	-	-	-	-	-	-	-	1	-	-	-	-	1
10分団	火災等	回数	4	1	-	1	-	-	-	1	-	-	-	-	1
		人数	45	11	-	9	-	-	-	-	13	-	-	-	-
	合計	4	1	-	1	-	-	-	-	1	-	-	-	-	1
11分団	火災等	回数	2	-	-	-	-	-	-	1	-	-	-	-	1
		人数	20	-	-	-	-	-	-	-	12	-	-	-	-
	合計	2	-	-	-	-	-	-	-	1	-	-	-	-	1
12分団	火災等	回数	6	1	-	1	-	1	2	-	1	-	-	-	-
		人数	57	10	-	6	-	10	25	-	6	-	-	-	-
	合計	6	1	-	1	-	1	2	-	1	-	-	-	-	

分団別		月別	合計	1月	2月	3月	4月	5月	6月	7月	8月	9月	10月	11月	12月
13分団	火災等	回数	2	-	-	-	1	-	-	1	-	-	-	-	-
		人数	23	-	-	-	11	-	-	12	-	-	-	-	-
	水防	回数	-	-	-	-	-	-	-	-	-	-	-	-	-
		人数	-	-	-	-	-	-	-	-	-	-	-	-	-
合計	回数	2	-	-	-	1	-	-	-	1	-	-	-	-	
	人数	23	-	-	-	11	-	-	-	12	-	-	-	-	
14分団	火災等	回数	2	-	-	-	1	-	-	1	-	-	-	-	
		人数	24	-	-	-	12	-	-	12	-	-	-	-	
	水防	回数	-	-	-	-	-	-	-	-	-	-	-	-	
		人数	-	-	-	-	-	-	-	-	-	-	-	-	
合計	回数	2	-	-	-	1	-	-	-	1	-	-	-		
	人数	24	-	-	-	12	-	-	-	12	-	-	-		
15分団	火災等	回数	3	-	-	-	1	-	-	1	-	-	1	-	
		人数	39	-	-	-	20	-	-	14	-	-	5	-	
	水防	回数	-	-	-	-	-	-	-	-	-	-	-	-	
		人数	-	-	-	-	-	-	-	-	-	-	-	-	
合計	回数	3	-	-	-	1	-	-	-	1	-	-	1		
	人数	39	-	-	-	20	-	-	-	14	-	-	5		
16分団	火災等	回数	8	-	1	2	-	1	-	1	-	-	-	3	
		人数	65	-	9	14	-	7	-	9	-	-	-	26	
	水防	回数	-	-	-	-	-	-	-	-	-	-	-	-	
		人数	-	-	-	-	-	-	-	-	-	-	-	-	
合計	回数	8	-	1	2	-	1	-	1	-	-	-	3		
	人数	65	-	9	14	-	7	-	9	-	-	-	26		
17分団	火災等	回数	7	-	1	2	-	1	-	-	1	-	-	2	
		人数	73	-	11	23	-	14	-	-	9	-	-	16	
	水防	回数	-	-	-	-	-	-	-	-	-	-	-	-	
		人数	-	-	-	-	-	-	-	-	-	-	-	-	
合計	回数	7	-	1	2	-	1	-	-	1	-	-	2		
	人数	73	-	11	23	-	14	-	-	9	-	-	16		
18分団	火災等	回数	4	2	-	-	1	-	-	-	-	-	-	-	
		人数	23	10	-	-	8	-	-	-	-	-	-	5	
	水防	回数	-	-	-	-	-	-	-	-	-	-	-	-	
		人数	-	-	-	-	-	-	-	-	-	-	-	-	
合計	回数	4	2	-	-	1	-	-	-	-	-	-	-		
	人数	23	10	-	-	8	-	-	-	-	-	-	5		
19分団	火災等	回数	1	-	-	-	1	-	-	-	-	-	-	-	
		人数	7	-	-	-	7	-	-	-	-	-	-	-	
	水防	回数	-	-	-	-	-	-	-	-	-	-	-	-	
		人数	-	-	-	-	-	-	-	-	-	-	-	-	
合計	回数	1	-	-	-	1	-	-	-	-	-	-	-		
	人数	7	-	-	-	7	-	-	-	-	-	-	-		
20分団	火災等	回数	3	1	1	-	-	-	-	-	-	1	-	-	
		人数	18	2	5	-	-	-	-	-	-	11	-	-	
	水防	回数	-	-	-	-	-	-	-	-	-	-	-	-	
		人数	-	-	-	-	-	-	-	-	-	-	-	-	
合計	回数	3	1	1	-	-	-	-	-	-	1	-	-		
	人数	18	2	5	-	-	-	-	-	-	11	-	-		
21分団	火災等	回数	2	-	1	-	-	-	-	-	-	1	-	-	
		人数	25	-	5	-	-	-	-	-	-	20	-	-	
	水防	回数	-	-	-	-	-	-	-	-	-	-	-	-	
		人数	-	-	-	-	-	-	-	-	-	-	-	-	
合計	回数	2	-	1	-	-	-	-	-	-	1	-	-		
	人数	25	-	5	-	-	-	-	-	-	20	-	-		
22分団	火災等	回数	2	-	-	-	-	-	-	-	1	-	-	1	
		人数	10	-	-	-	-	-	-	-	6	-	-	4	
	水防	回数	-	-	-	-	-	-	-	-	-	-	-	-	
		人数	-	-	-	-	-	-	-	-	-	-	-	-	
合計	回数	2	-	-	-	-	-	-	-	1	-	-	1		
	人数	10	-	-	-	-	-	-	-	6	-	-	4		
23分団	火災等	回数	2	-	-	1	-	-	1	-	-	-	-	-	
		人数	16	-	-	10	-	-	6	-	-	-	-	-	
	水防	回数	-	-	-	-	-	-	-	-	-	-	-	-	
		人数	-	-	-	-	-	-	-	-	-	-	-	-	
合計	回数	2	-	-	1	-	-	1	-	-	-	-	-		
	人数	16	-	-	10	-	-	6	-	-	-	-	-		
24分団	火災等	回数	1	1	-	-	-	-	-	-	-	-	-	-	
		人数	2	2	-	-	-	-	-	-	-	-	-	-	
	水防	回数	-	-	-	-	-	-	-	-	-	-	-	-	
		人数	-	-	-	-	-	-	-	-	-	-	-	-	
合計	回数	1	1	-	-	-	-	-	-	-	-	-	-		
	人数	2	2	-	-	-	-	-	-	-	-	-	-		

分団別		月別	合計	1月	2月	3月	4月	5月	6月	7月	8月	9月	10月	11月	12月
25分団	火災等	回数	4	1	-	1	-	-	-	-	1	-	1	-	-
		人数	26	7	-	6	-	-	-	-	6	-	7	-	-
	水防	回数	-	-	-	-	-	-	-	-	-	-	-	-	-
		人数	-	-	-	-	-	-	-	-	-	-	-	-	-
合計	回数	4	1	-	1	-	-	-	-	1	-	1	-	-	
	人数	26	7	-	6	-	-	-	-	6	-	7	-	-	
26分団	火災等	回数	2	-	-	-	-	1	-	-	-	1	-	-	
		人数	3	-	-	-	-	1	-	-	-	2	-	-	
	水防	回数	-	-	-	-	-	-	-	-	-	-	-	-	
		人数	-	-	-	-	-	-	-	-	-	-	-	-	
合計	回数	2	-	-	-	-	1	-	-	-	1	-	-		
	人数	3	-	-	-	-	1	-	-	-	2	-	-		
27分団	火災等	回数	2	1	-	-	1	-	-	-	-	-	-	-	
		人数	32	16	-	-	16	-	-	-	-	-	-	-	
	水防	回数	-	-	-	-	-	-	-	-	-	-	-	-	
		人数	-	-	-	-	-	-	-	-	-	-	-	-	
合計	回数	2	1	-	-	1	-	-	-	-	-	-	-		
	人数	32	16	-	-	16	-	-	-	-	-	-	-		
28分団	火災等	回数	11	4	-	-	2	-	1	1	1	-	-	1	1
		人数	139	48	-	-	25	-	10	16	12	-	-	16	12
	水防	回数	-	-	-	-	-	-	-	-	-	-	-	-	-
		人数	-	-	-	-	-	-	-	-	-	-	-	-	-
合計	回数	11	4	-	-	2	-	1	1	1	-	-	1	1	
	人数	139	48	-	-	25	-	10	16	12	-	-	16	12	
29分団	火災等	回数	5	2	-	-	1	-	1	1	-	-	-	-	
		人数	67	31	-	-	14	-	15	7	-	-	-	-	
	水防	回数	-	-	-	-	-	-	-	-	-	-	-	-	
		人数	-	-	-	-	-	-	-	-	-	-	-	-	
合計	回数	5	2	-	-	1	-	1	1	-	-	-	-		
	人数	67	31	-	-	14	-	15	7	-	-	-	-		
30分団	火災等	回数	7	2	-	-	1	-	-	1	1	-	-	1	1
		人数	62	22	-	-	7	-	-	9	10	-	-	6	8
	水防	回数	-	-	-	-	-	-	-	-	-	-	-	-	-
		人数	-	-	-	-	-	-	-	-	-	-	-	-	-
合計	回数	7	2	-	-	1	-	-	1	1	-	-	1	1	
	人数	62	22	-	-	7	-	-	9	10	-	-	6	8	
31分団	火災等	回数	3	-	-	-	1	-	-	1	1	-	-	-	
		人数	35	-	-	-	12	-	-	10	13	-	-	-	
	水防	回数	-	-	-	-	-	-	-	-	-	-	-	-	
		人数	-	-	-	-	-	-	-	-	-	-	-	-	
合計	回数	3	-	-	-	1	-	-	1	1	-	-	-		
	人数	35	-	-	-	12	-	-	10	13	-	-	-		
32分団	火災等	回数	2	-	-	-	1	-	-	1	-	-	-		
		人数	11	-	-	-	6	-	-	5	-	-	-		
	水防	回数	-	-	-	-	-	-	-	-	-	-	-		
		人数	-	-	-	-	-	-	-	-	-	-	-		
合計	回数	2	-	-	-	1	-	-	1	-	-	-			
	人数	11	-	-	-	6	-	-	5	-	-	-			
33分団	火災等	回数	2	-	-	-	1	-	-	1	-	-	-		
		人数	14	-	-	-	5	-	-	9	-	-	-		
	水防	回数	-	-	-	-	-	-	-	-	-	-	-		
		人数	-	-	-	-	-	-	-	-	-	-	-		
合計	回数	2	-	-	-	1	-	-	1	-	-	-			
	人数	14	-	-	-	5	-	-	9	-	-	-			
正副団長	火災等	回数	25	3	2	5	3	5	1	1	-	1	-	2	2
		人数	27	4	2	5	4	5	1	1	-	1	-	2	2
	水防	回数	-	-	-	-	-	-	-	-	-	-	-	-	
		人数	-	-	-	-	-	-	-	-	-	-	-	-	
合計	回数	25	3	2	5	3	5	1	1	-	1	-	2	2	
	人数	27	4	2	5	4	5	1	1	-	1	-	2	2	
合計	火災等	回数	172	31	7	22	21	15	9	17	10	7	4	16	13
		人数	1,398	281	42	160	186	84	90	164	88	60	35	113	95
	水防	回数	-	-	-	-	-	-	-	-	-	-	-	-	
		人数	-	-	-	-	-	-	-	-	-	-	-	-	
合計	回数	172	31	7	22	21	15	9	17	10	7	4	16	13	
	人数	1,398	281	42	160	186	84	90	164	88	60	35	113	95	