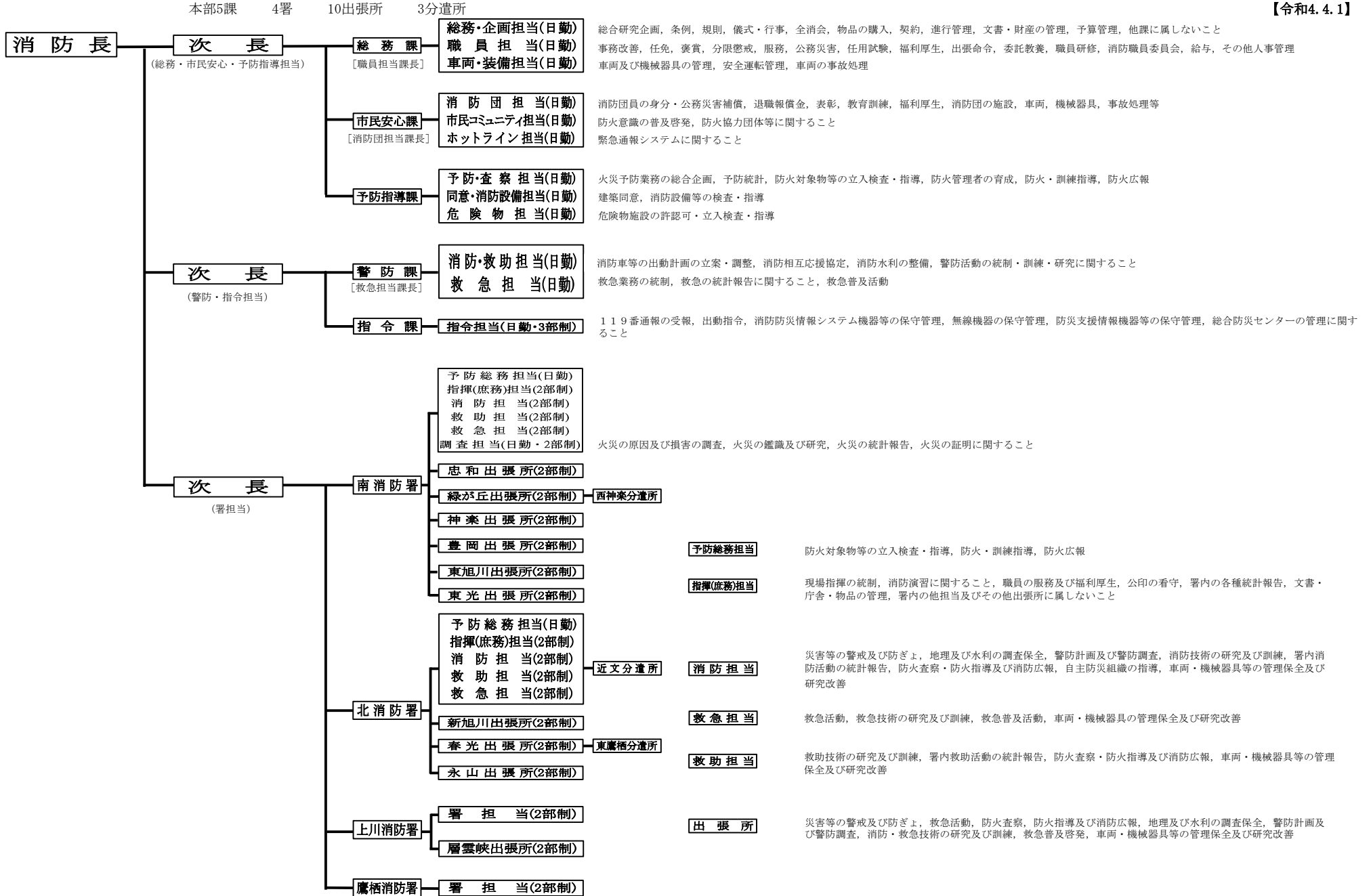


# Ⅱ 消防の現況

# 1 総務編

# 1 組織と事務分掌

【令和4.4.1】



## 2 消防予算と事業

令和4年度（2022年度）の旭川市一般会計予算は、1,658.1億円で前年度と比較して3.5%増となっている。

消防予算にあつては、住民が安心して暮らすことができる安全なまちづくりを目指し、33億1,982万円が計上されている。

### 過去5年間の当初予算

(単位：千円)

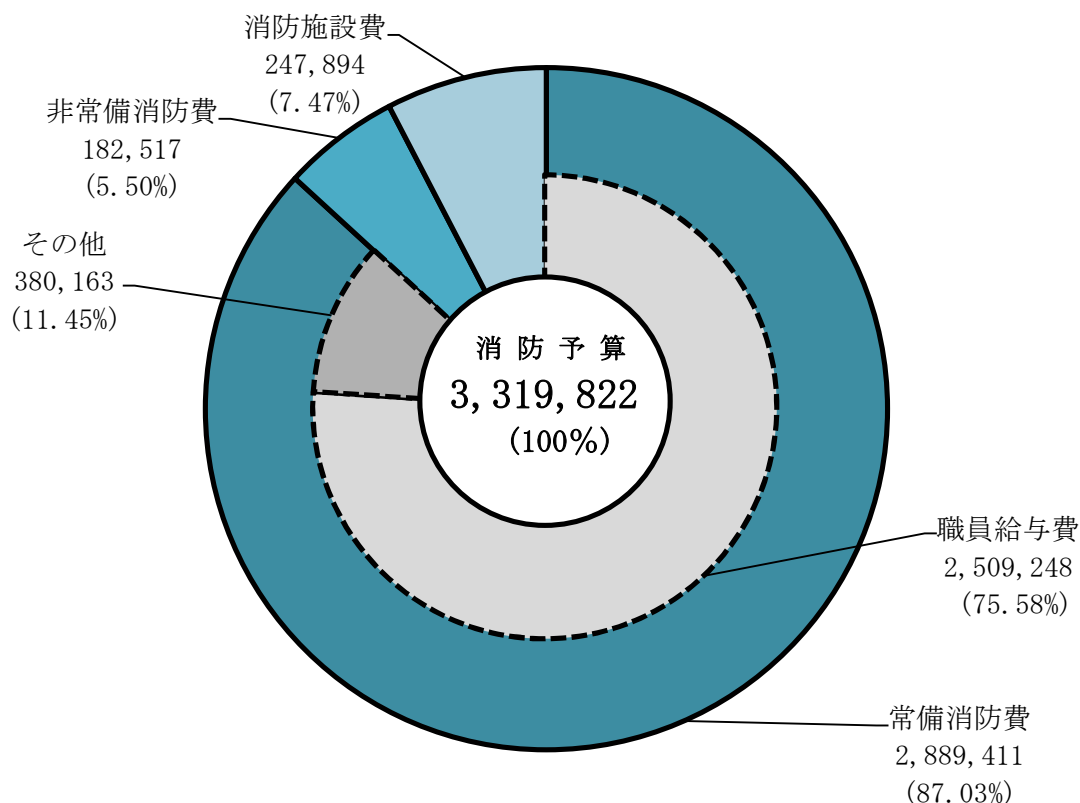
区分 年度	市一般会計予算 A(千円)	消防予算 B(千円)	$\frac{B}{A} \times 100$ (%)
平成30年度	155,310,000	3,460,462	2.2
平成31年度	157,070,000	3,279,643	2.1
令和 2年度	155,230,000	3,233,782	2.1
令和 3年度	160,130,000	3,274,391	2.0
令和 4年度	165,810,000	3,319,822	2.0

### 消防予算内訳

(単位：千円)

区 分	令和4年度予算額	令和3年度予算額	増 減
市 一 般 会 計	165,810,000	160,130,000	5,680,000
消 防 予 算	3,319,822	3,274,391	45,431
(一般会計比)	(2.0%)	(2.0%)	-
常備消防費	2,889,411	2,842,451	46,960
非常備消防費	182,517	182,098	419
消防施設費	247,894	249,842	△ 1,948

### 消防予算構成比（単位：千円）



※ 上川町及び鷹栖町が本市に委託している消防事務以外の事務（消防団事務，消防水利等）に係る予算額は含んでいない。

### 主な事業

（単位：千円）

事業名	主な事業内容	事業費
消防自動車整備費	<ul style="list-style-type: none"> <li>・水槽付消防ポンプ自動車（Ⅱ型）1台購入</li> <li>・高規格救急自動車1台購入</li> <li>・高度救命処置用資機材1式購入</li> <li>・消防ポンプ自動車（CD-Ⅱ）型1台購入</li> <li>・小型動力ポンプ付積載車1台購入</li> </ul>	158,569
消防庁舎整備費（施設改修）	<ul style="list-style-type: none"> <li>・南消防署女性仮眠室改修</li> <li>・南消防署救急仮眠室（女性）改修</li> <li>・北消防署女性仮眠室改修</li> <li>・永山出張所女性トイレ改修</li> </ul>	7,300
高齢者等防火安全推進費	<ul style="list-style-type: none"> <li>・緊急通報システム通報機器（200組）整備</li> </ul>	75,889
救急高度化推進費	<ul style="list-style-type: none"> <li>・救急救命士等養成</li> </ul>	8,560
消防活動資機材整備費	<ul style="list-style-type: none"> <li>・消防活動用資機材（面体・空気呼吸器等）</li> </ul>	3,687
消防団活動推進費	<ul style="list-style-type: none"> <li>・消防団員防火衣賃貸借</li> </ul>	7,776

### 3 消防職員

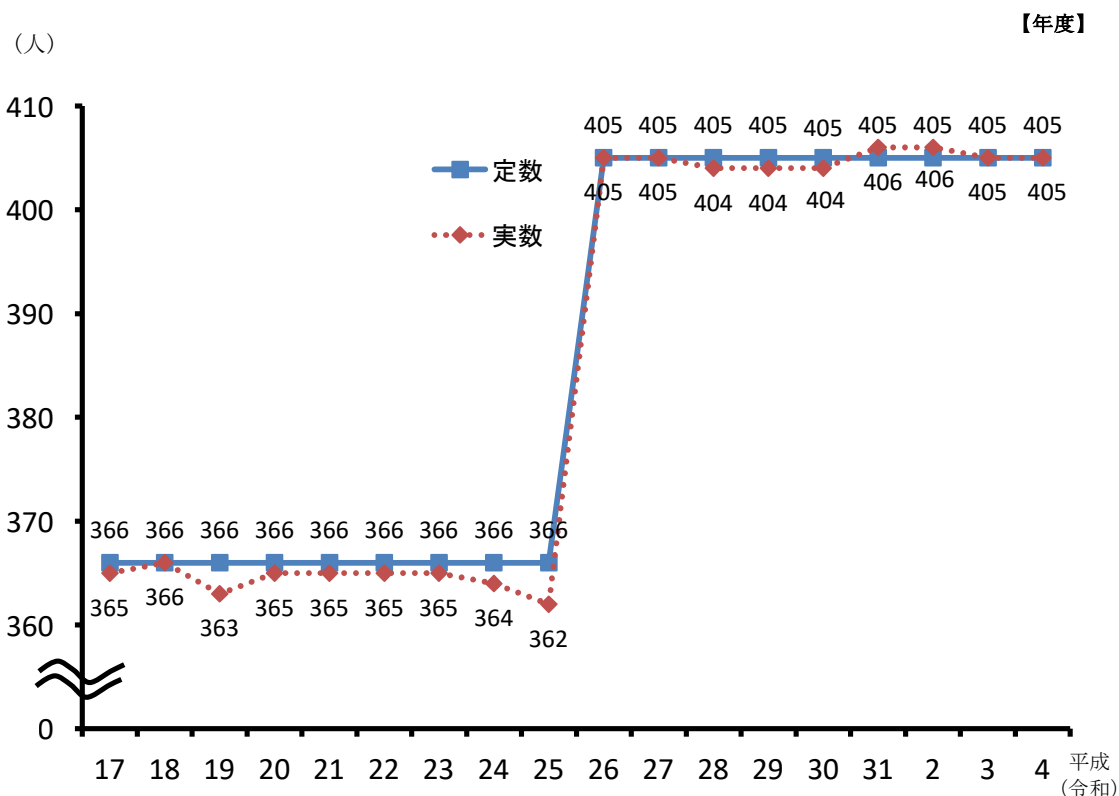
#### 消防職員数

(単位：人) 【令和4.4.1】

合計	消防吏員									その他		
	小計	消防正監	消防副監	消防司令長	消防司令	消防司令補	消防士長	消防副士長	消防士	小計	事務職員	技術職員
405	405	1	3	22	76	53	163	52	35	-	-	-

※ 派遣・研修中の職員を含む。 ※ 市出向中の職員6人を除く。

#### 消防職員数の推移



※ 平成26年度以降の数値は上川署配置職員及び鷹栖署配置職員を含む。

### 消防吏員採用試験状況

(単位：人) 【年度】

区 分	総 数			
		大 卒	短 大 卒	高 卒
応 募 者 数	69(4)	31(3)	1(-)	37(1)
受 験 者 数	62(4)	31(3)	1(-)	30(1)
合 格 者 数	6(1)	3(-)	-(-)	3(1)
採 用 者 数	6(1)	3(-)	-(-)	3(1)

※ ( )内は女性の人数

### 公務災害発生状況

(単位：件) 【年度】

種 別 \ 項 目	発 生 件 数	療 養 状 況			
		1週間未満	1か月未満	1か月以上	その他
火 災 出 動	1	1	-	-	-
救 急 出 動	2	1	-	1	-
訓 練	1	-	-	1	-
点 検 整 備	1	-	-	1	-
そ の 他	2	1	-	1	-
合 計	7	3	-	4	-