

### 前処理設備

埋立地内からの流入浸出水の水量の均等化を行う設備です。降雨等の増水時には、調整池で一旦貯留した後、ポンプにより浸出水処理施設へ送水します。

### カルシウム除去・加温設備

機器・配管故障の原因となるカルシウムを除去する設備と、浸出水のpH調整と冬期の水温低下による処理効率の低下が起きないように蒸気で加温する設備です。

### 生物処理設備

微生物の働きにより、浸出水中の有機汚濁物質と窒素成分の分解を行う設備です。

### 膜分離処理設備

浸漬槽に入れた、微細孔を有する膜モジュールよりポンプ吸引することで膜ろ過を行い、微細な浮遊物質の除去を行う設備です。

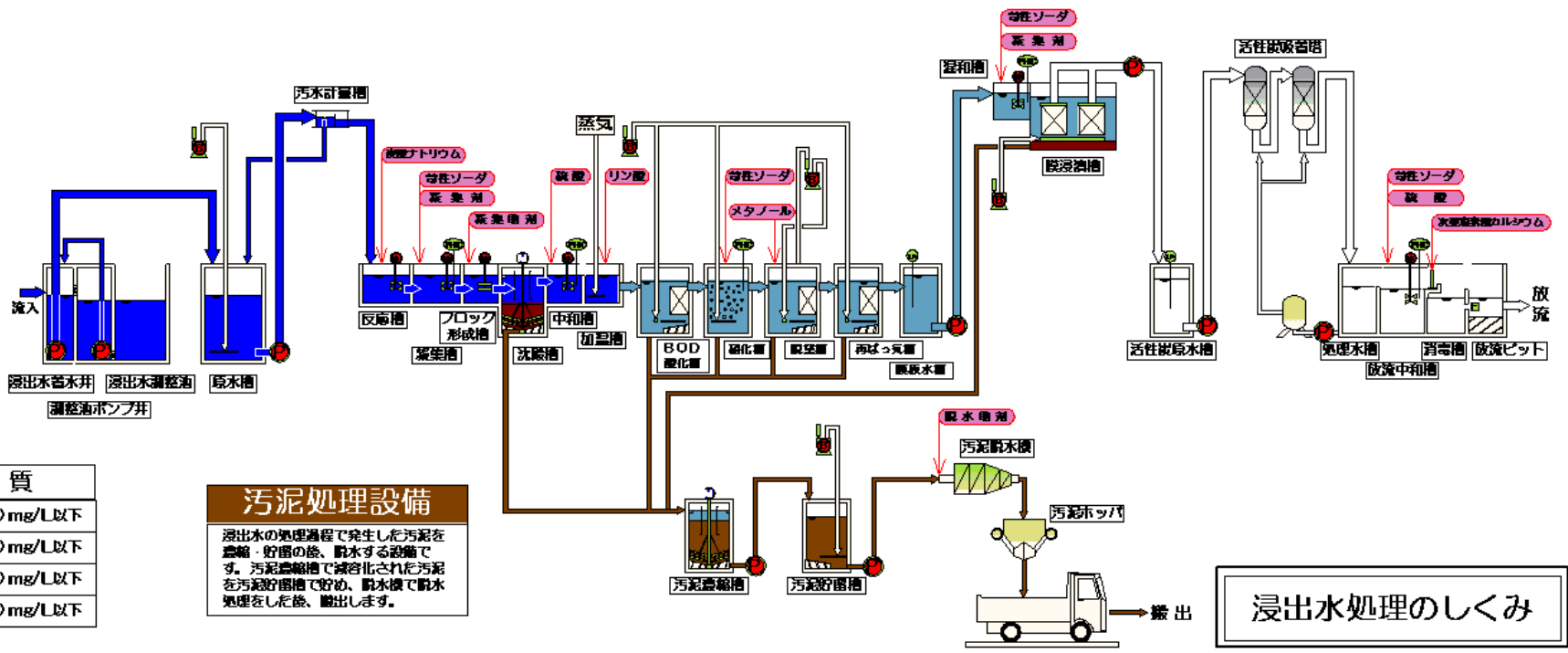
### 高度処理設備

処理水中の極めて微細な汚れの成分や色素を活性炭で吸着除去する設備です。

### 消毒・放流設備

処理水中の大腸菌等の滅菌を行う設備です。処理水と消毒剤を接触させ、滅菌処理を行った後、放流します。

- 凡例
- フロウ計
  - ポンプ
  - 汚泥掻き機
  - 攪拌機
  - 検出計
  - レベル計
  - 流量計



処理水質	
BOD (生物化学的酸素要求量)	20 mg/L以下
COD (化学的酸素要求量)	30 mg/L以下
SS (浮遊物質)	10 mg/L以下
T-N (全窒素)	10 mg/L以下

**汚泥処理設備**  
 浸出水の処理過程で発生した汚泥を濃縮・貯留の後、脱水する設備です。汚泥濃縮槽で濃縮された汚泥を汚泥貯留槽で貯め、脱水機で脱水処理をした後、搬出します。

浸出水処理のしくみ