

旭川市廃棄物処分場埋立量の推移

(1) 埋立廃棄物の推移

(単位：トン)

	H15	H16	H17	H18	H19	H20	H21	H22	H23	H24	H25	H26	H27	H28
事業系ごみ	34,140	46,870	40,700	33,180	9,070	3,740	6,590 (3,430)	3,670	2,800	2,420	2,130	2,130	2,120	2,250
許可業者	32,160	41,490	36,620	31,310	7,930	3,060	6,130 (2,970)	3,320	2,390	2,160	1,940	1,960	1,950	2,100
自己搬入	1,980	5,380	4,080	1,870	1,140	680	460	350	410	260	190	170	170	150
家庭ごみ	16,290	23,520	23,740	17,920	22,060	10,440	10,440	11,240	10,500	10,330	10,510	10,130	10,100	9,900
焼却残渣	6,040	8,290	8,480	8,300	8,460	7,870	7,520	8,090	7,830	7,680	7,190	7,690	7,980	7,470
資源化残渣	910	1,140	1,120	1,570	1,460	1,300	1,310	1,320	1,100	1,040	1,030	960	340	310
合計	57,380	79,820	74,040	60,970	41,050	23,350	25,860 (22,700)	24,320	22,230	21,470	20,860	20,910	20,540	19,930

※平成15年度は、平成15年7月1日～平成16年3月31日

※平成21年度のカッコはボサを控除した値

	H29	H30	R1	R2	R3	R4	R5	R6	R7	R8	R9	R10	R11	前年度比
事業系ごみ	2,570	3,010	3,110	2,800	3,020	2,780								△7.9%
許可業者	2,410	2,860	2,960	2,700	2,900	2,660								△8.3%
自己搬入	160	150	150	100	120	120								0%
家庭ごみ	9,750	10,820	10,920	11,400	11,370	10,600								△6.8%
焼却残渣	7,380	6,990	6,770	6,910	6,640	6,610								△0.5%
資源化残渣	330	410	990	980	940	880								△6.4%
合計	20,030	21,230	21,790	22,090	21,970	20,870								△5%

○令和4年度の埋立実績について、埋立量のピークであった平成16年度と比較すると、

事業系ごみは平成16年度実績の約6%まで減少している。

また、家庭ごみ（燃やせないごみ、粗大ごみ等）についても約45%まで減少している。

○埋立量の実績を前年度実績と比較すると、

事業系ごみは約8%減少しており、家庭ごみは約7%減少している。

（事業系ごみは240 t 減、家庭ごみは約770 t 減）

○旭川市内から排出される事業系ごみ（一般廃棄物）のうち、処分場に搬入されている割合は、

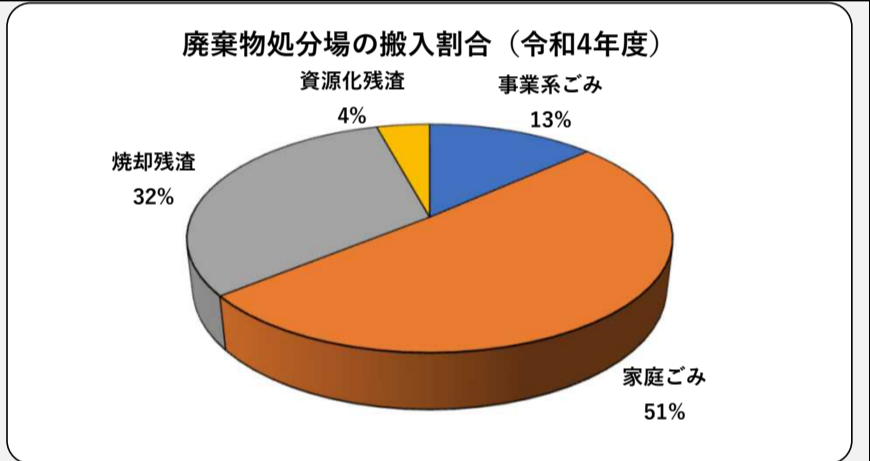
令和4年度の事業系ごみ排出量 35,058 t のうちの約8%であった。

（令和3年度は排出量 35,073 t のうちの約9%）

○埋立廃棄物に占める事業系ごみと家庭系ごみの割合（令和4年度）

事業系ごみ → 13%（令和3年度 14%、令和2年度 13%、令和元年度 14%、平成30年度 14%）

家庭ごみ → 51%（令和3年度 52%、令和2年度 52%、令和元年度 50%、平成30年度 51%）

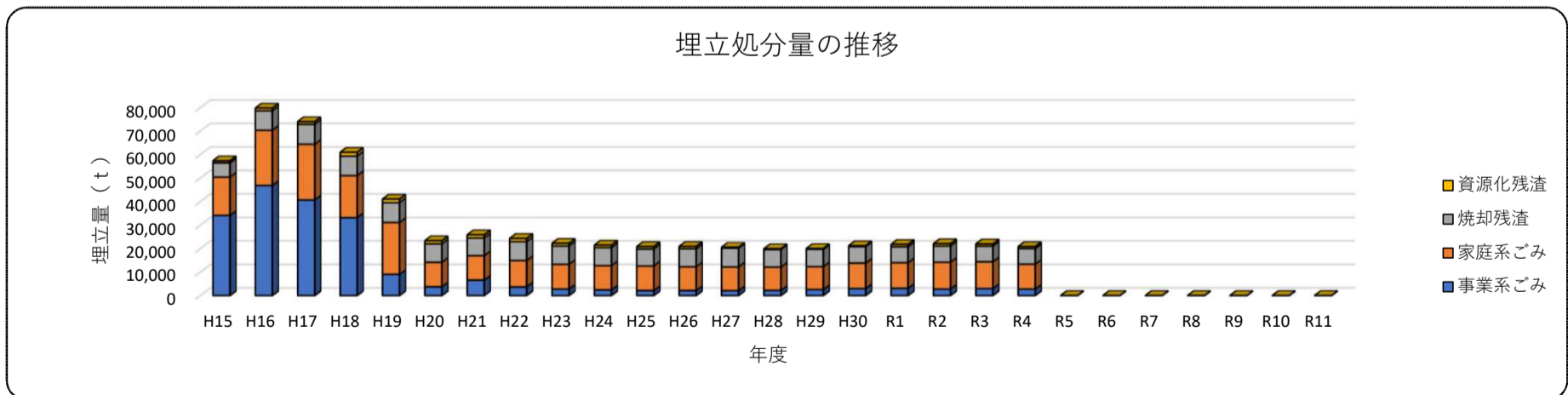


(2) 埋立量

(単位：m<sup>3</sup>)

	H15	H16	H17	H18	H19	H20	H21	H22	H23	H24	H25	H26	H27	H28
埋立量	137,165	189,862	187,320	134,356	95,069	49,673	57,747	54,722	49,479	50,026	50,040	47,340	44,804	42,187

	H29	H30	R1	R2	R3	R4	R5	R6	R7	R8	R9	R10	R11	合計
埋立量	44,339	46,527	48,965	47,646	48,476	43,985								1,469,728



(3) 埋立地残容量

(単位：m<sup>3</sup>)

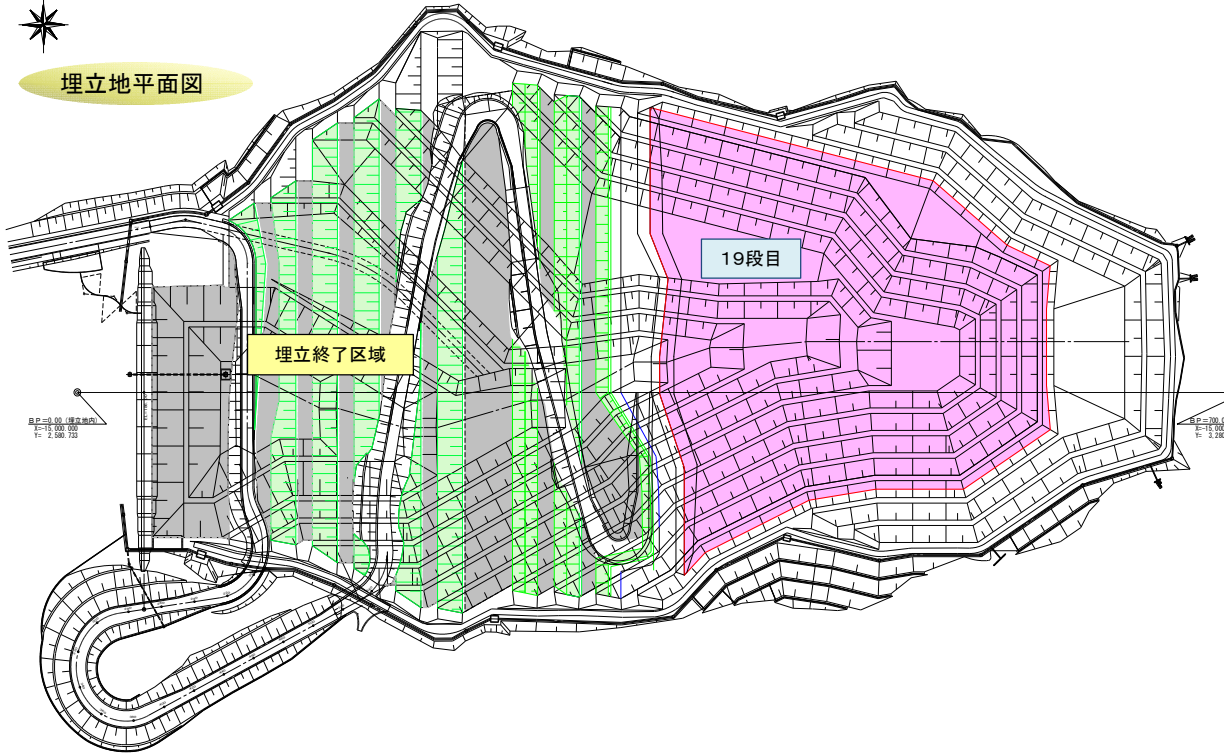
測定年月日	令和4年10月31日
残余容量	464,453

※ 残余容量は現地測量による残余空間の測定値です。

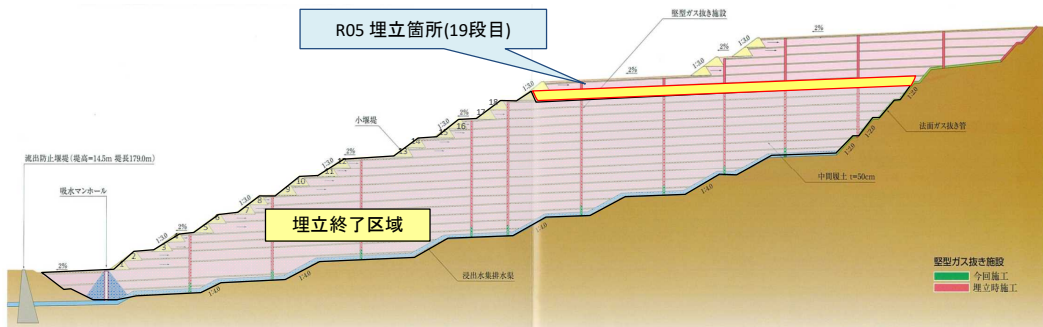
# 令和5年度 旭川市廃棄物処分場埋立作業概要



埋立地平面図



埋立地縦断面図



令和5年度施工 19段目小堰堤

遮水シート



遮水シート防護(廃たため)



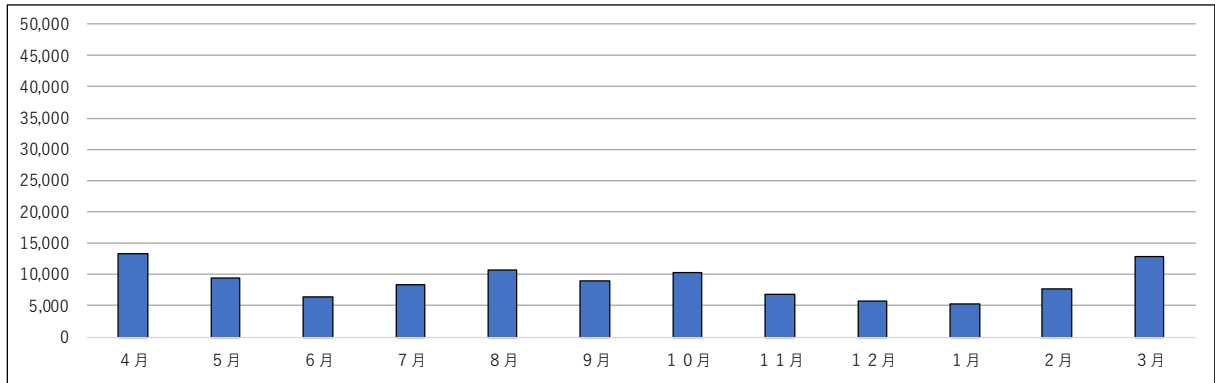
## 旭川市廃棄物処分場の処理水量

### ○令和4年度の処理水量

令和4年度

(単位：m<sup>3</sup>)

4月	5月	6月	7月	8月	9月	10月	11月	12月	1月	2月	3月	合計
13,245	9,306	6,343	8,261	10,625	9,024	10,230	6,859	5,770	5,337	7,730	12,941	105,671



### ○令和5年7月の処理水量

令和5年7月

(単位：m<sup>3</sup>)

日	月	火	水	木	金	土
						1 209.4
2 206.5	3 208.3	4 191.2	5 142.4	6 134.9	7 142.1	8 142.0
9 152.0	10 143.6	11 145.3	12 140.7	13 141.7	14 138.0	15 146.5
16 144.2	17 146.7	18 104.8	19 99.6	20 93.7	21 99.9	22 140.9
23 139.8	24 135.3	25 121.5	26 144.6	27 140.8	28 135.7	29 142.5
30 141.7	31 140.6					

合計 4,456.9

埋立地



調整池



水処理施設（外観）



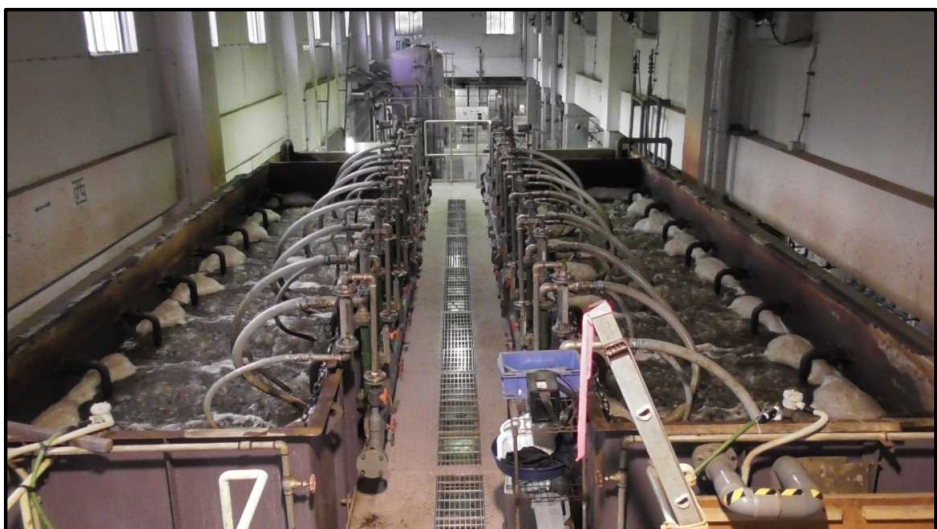
水処理施設（凝集沈殿）



水処理施設（生物処理）



水処理施設（膜分離）



監視池（処理水）



監視池（地下水）



処理水放流口（芳野川へ）

