

令和3年度
旭川市廃棄物処分場ほか環境調査
調査結果の概要

中園廃棄物最終処分場関係の環境調査箇所



処分場で行っている環境調査とは・・・

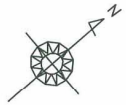
法令で決められた調査	自主的に行っている調査
処理水 地下水	浸出水 河川水 埋立地内保有水 埋立地内発生ガス 地中温度

処理水の主な項目の調査結果(令和3年度 中園)

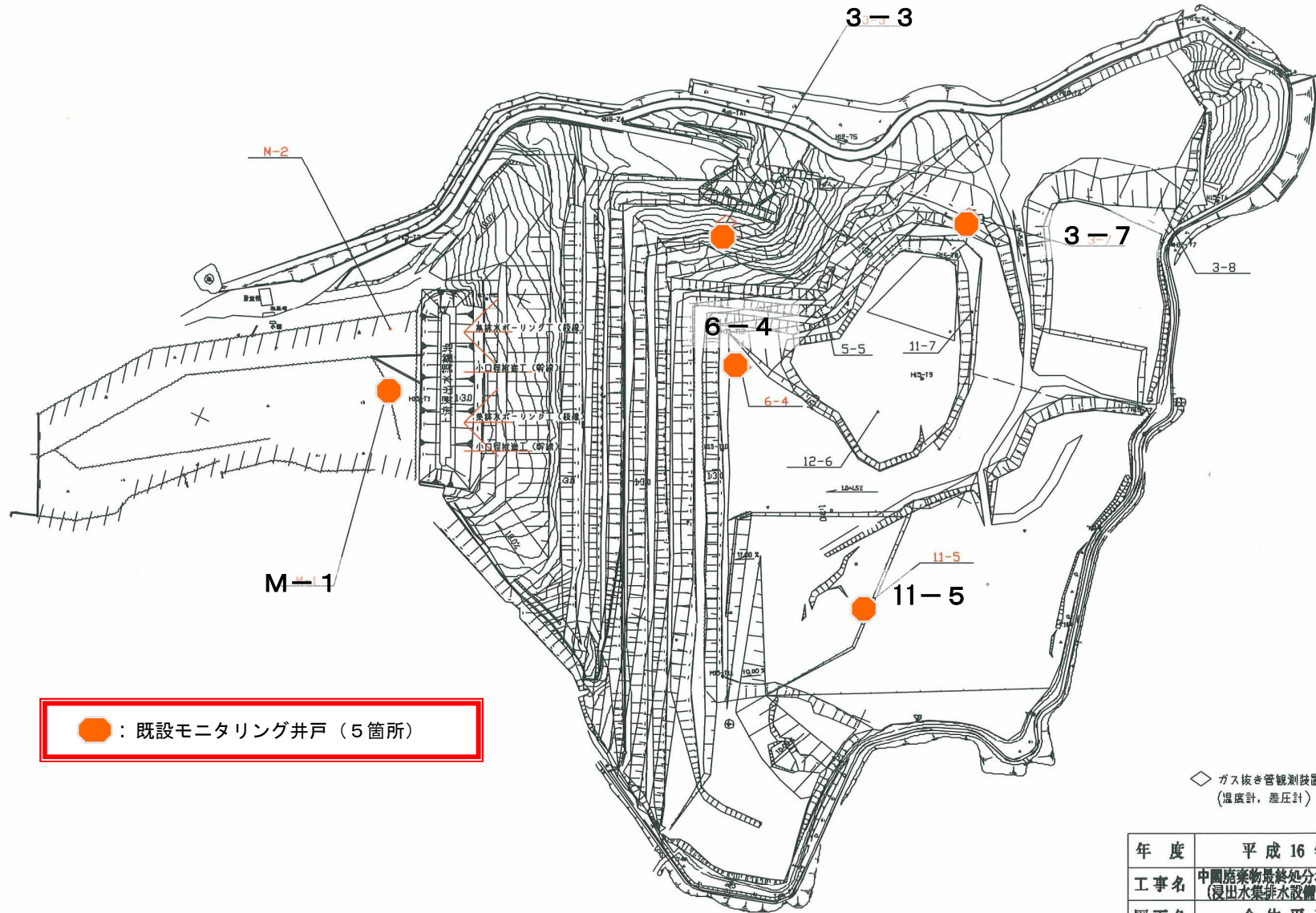
項目	単位	調査結果 (調査/毎月1回, 計12回)	法定基準値
pH	—	7.4~8.0	5.8~8.6
BOD	mg/l	不検出~5.1	60以下
SS	mg/l	7~29	60以下
大腸菌群数	個/ml	不検出~370	3,000以下

地下水及び河川水の調査箇所





モニタリング井戸位置図

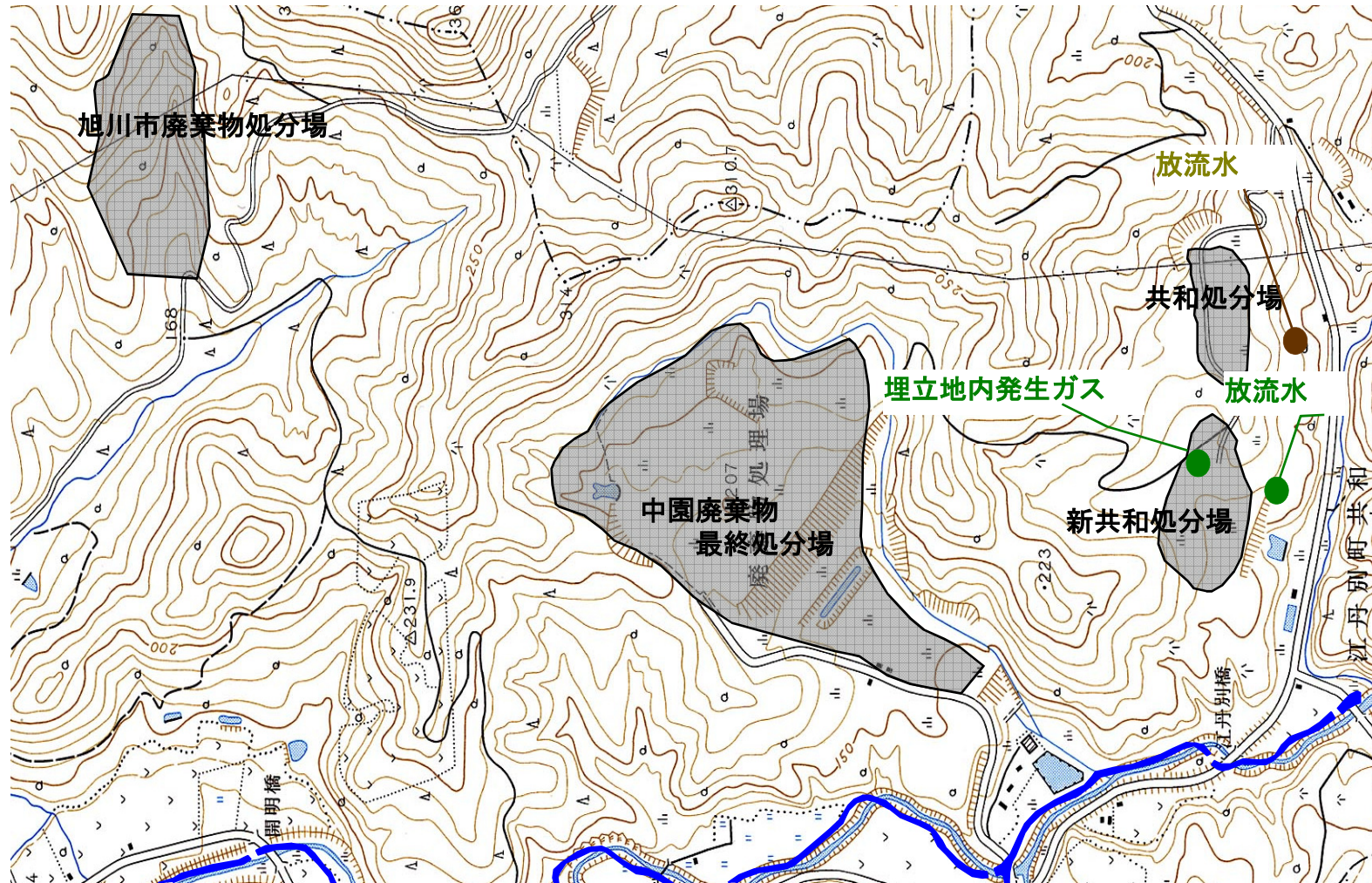


● : 既設モニタリング井戸 (5箇所)

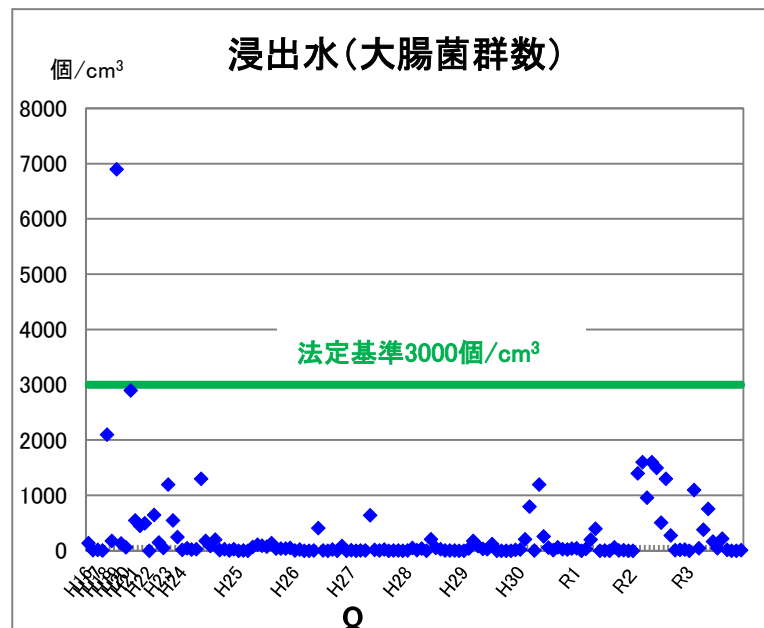
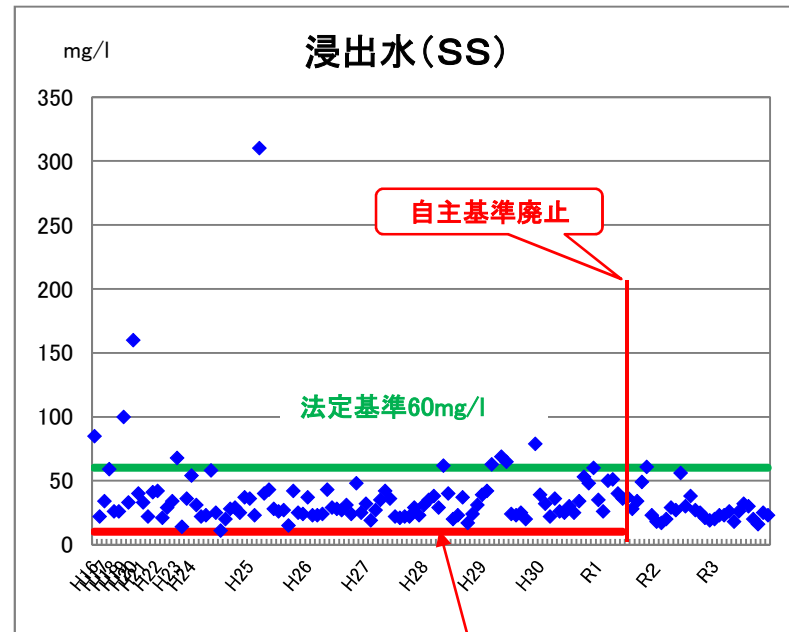
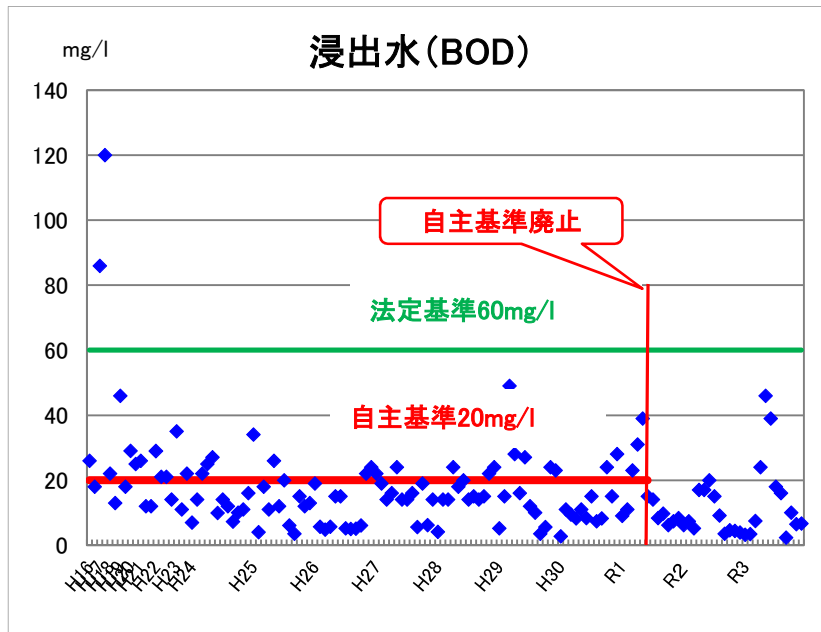
◇ ガス抜き管観測装置設置位置
(温度計, 差圧計)

年度	平成 16 年度	
工事名	中国廃棄物最終処分場閉鎖 (浸出水集排水設備工ほか) 工事	
図面名	全体平面図	
縮尺	1:2,000	図面番号
測定者		

新共和処分場及び共和処分場の調査箇所

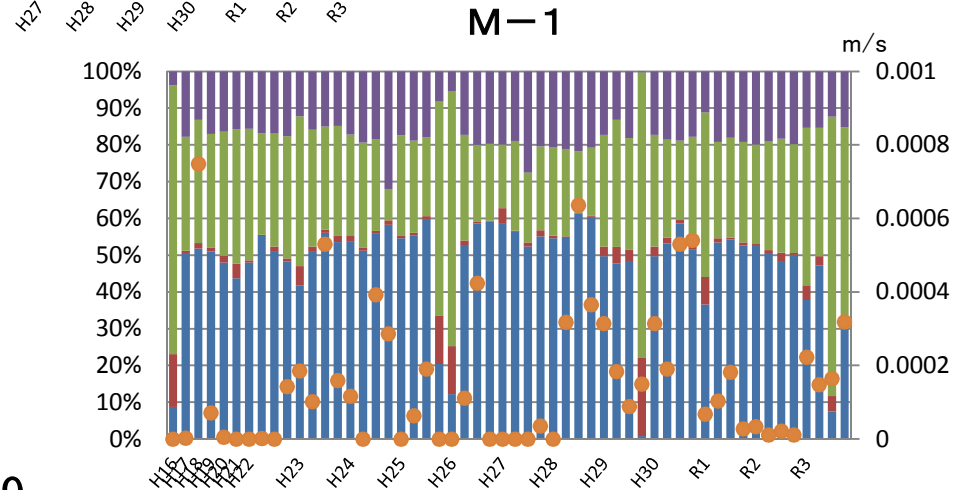
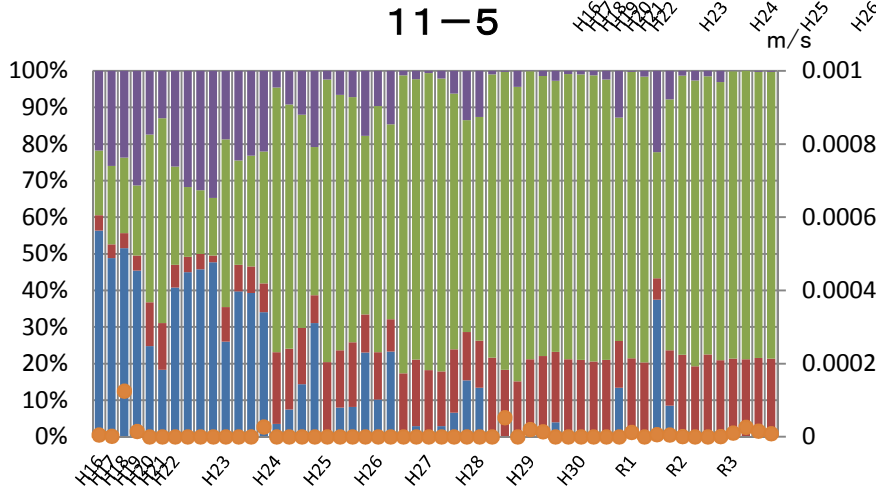
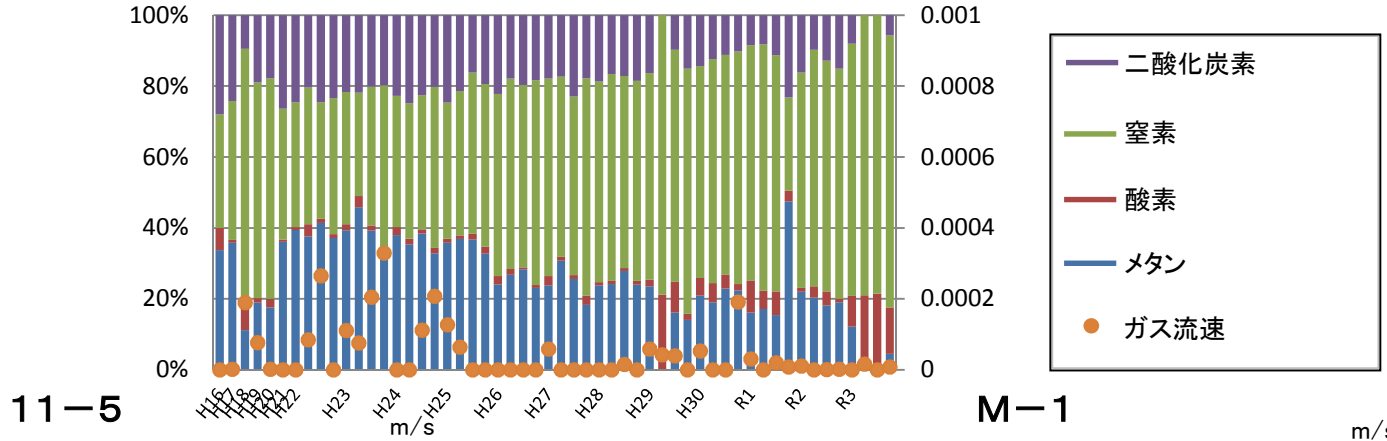
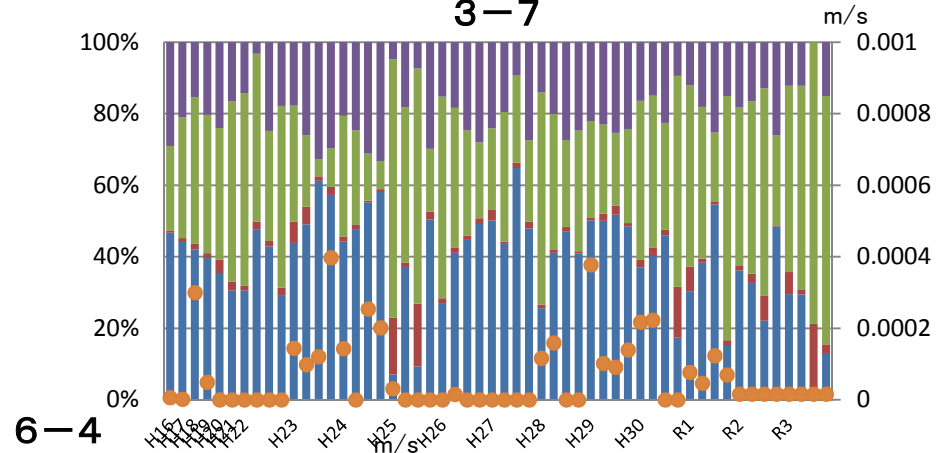
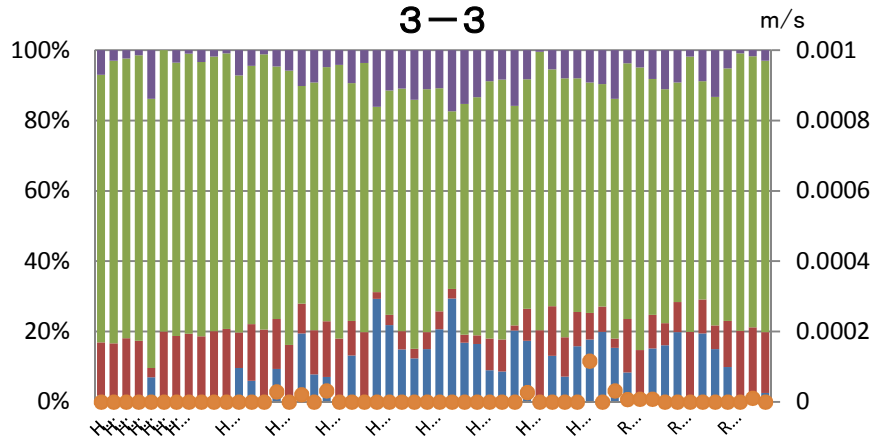


浸出水水質の推移（平成16年度～令和3年度）

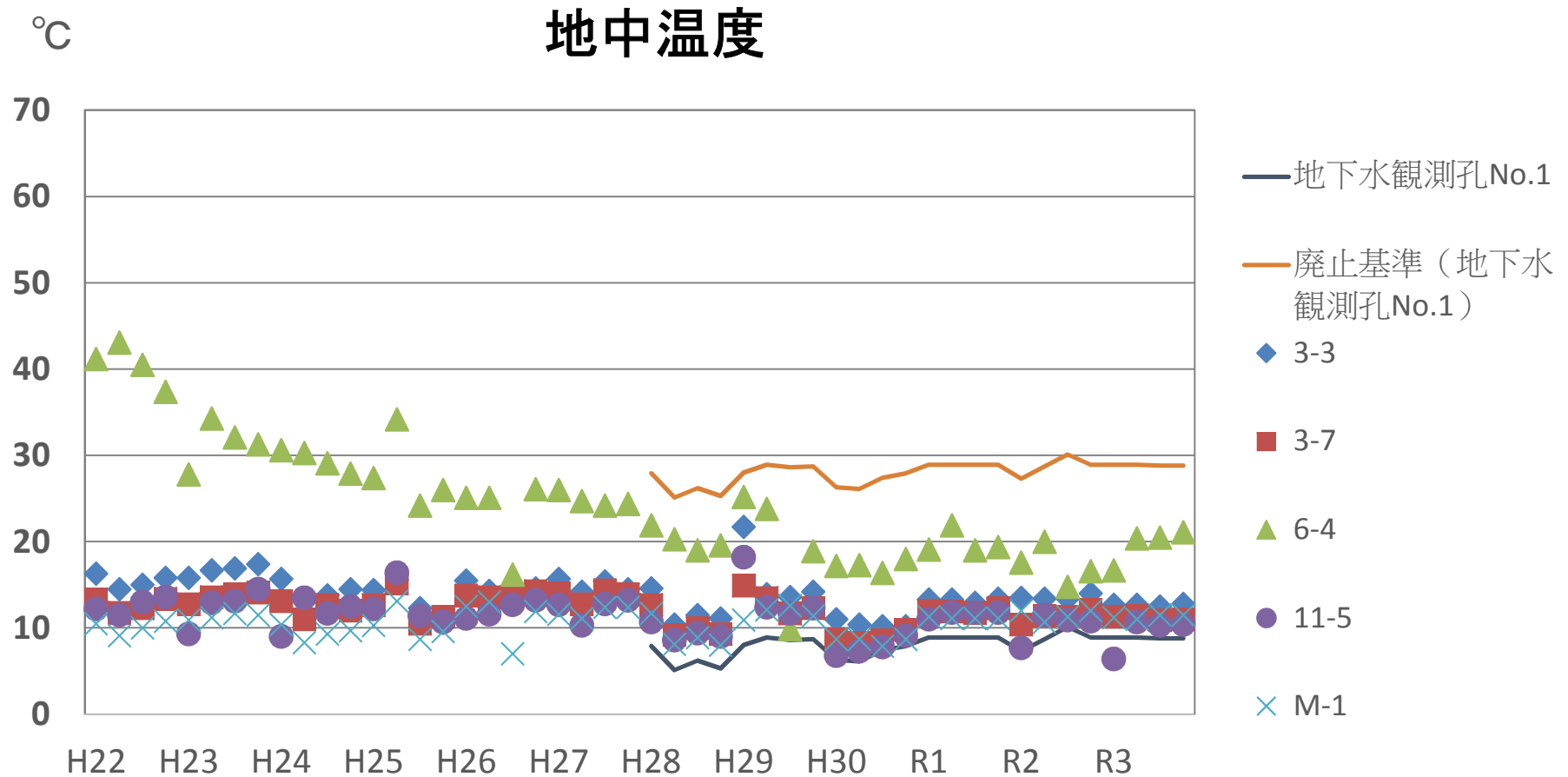


自主基準10mg/l

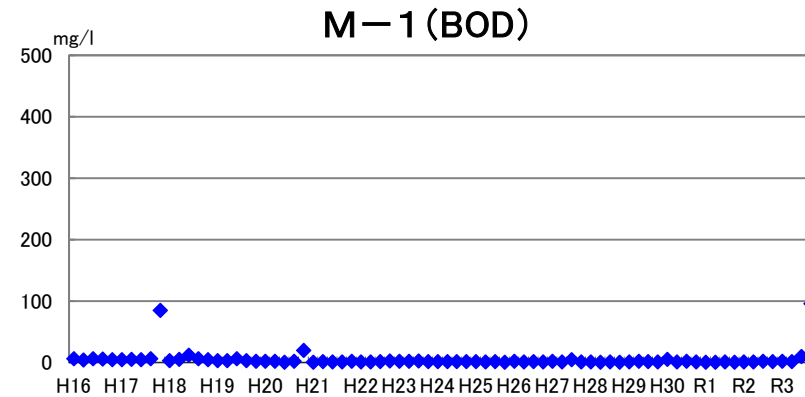
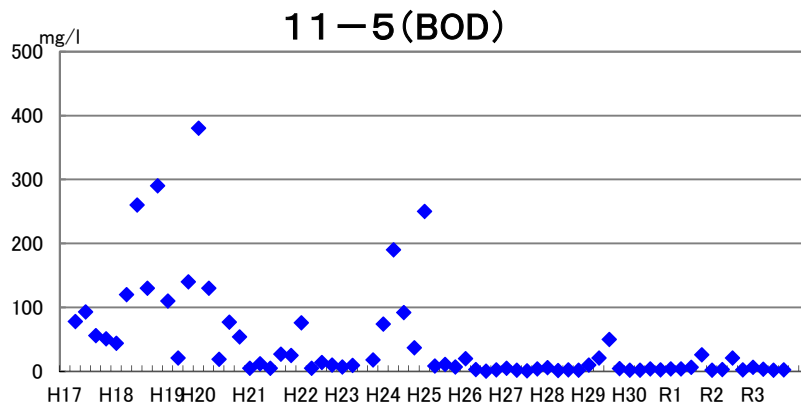
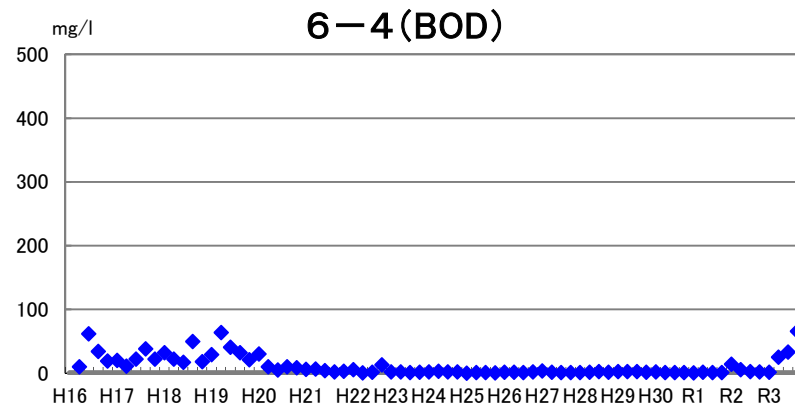
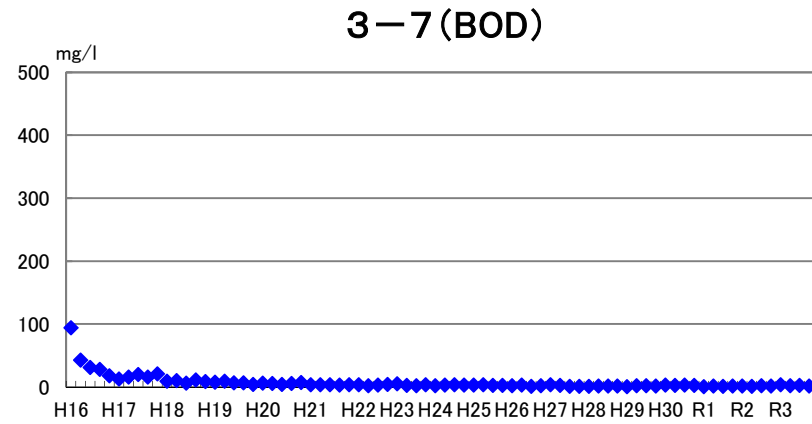
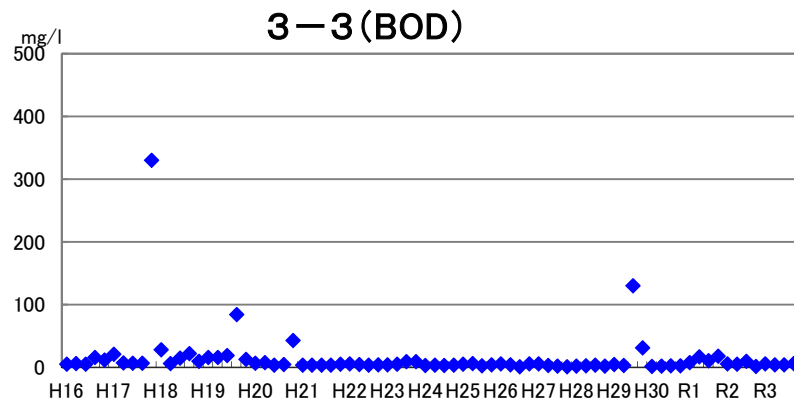
埋立地内発生ガスの推移（平成16年度～令和3年度）



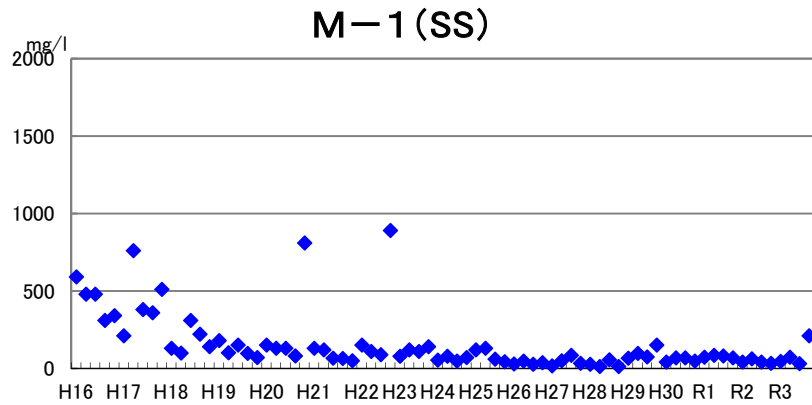
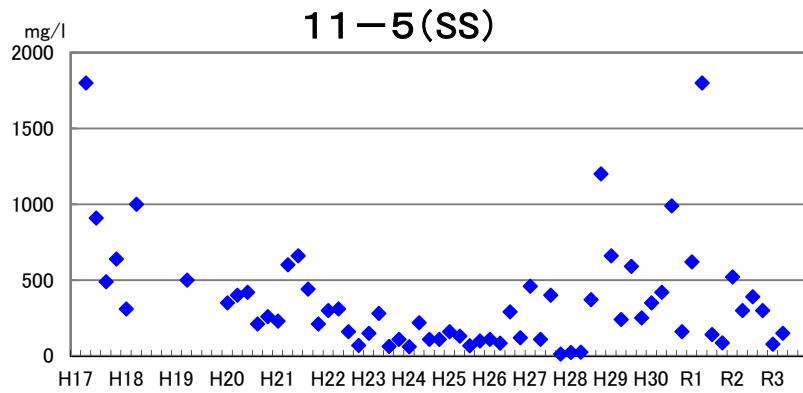
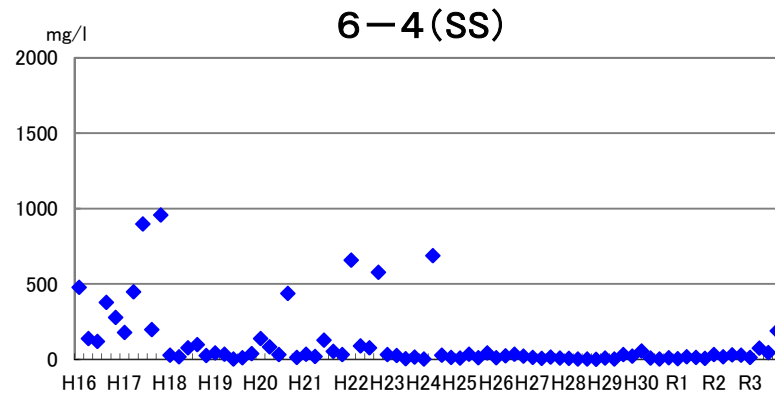
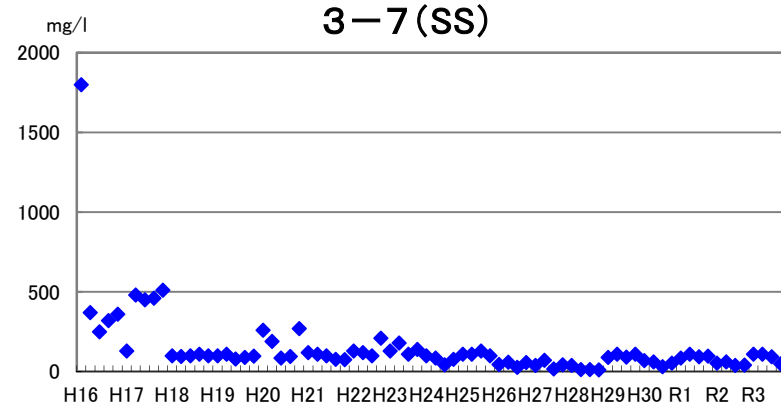
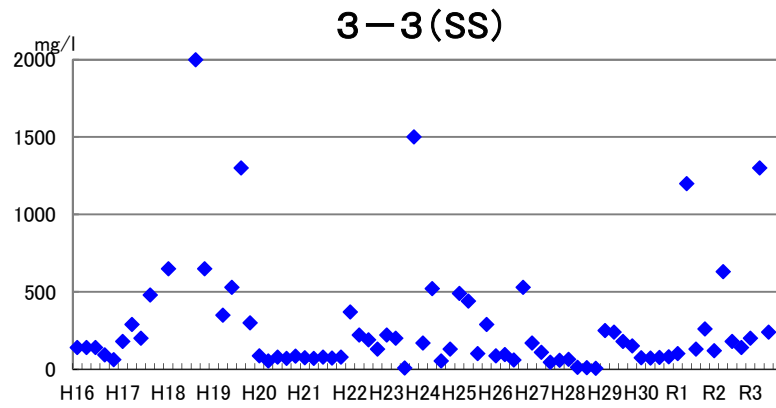
地中温度の推移（平成22年度～令和3年度）



埋立地内保有水の推移（平成16年度～令和3年度）



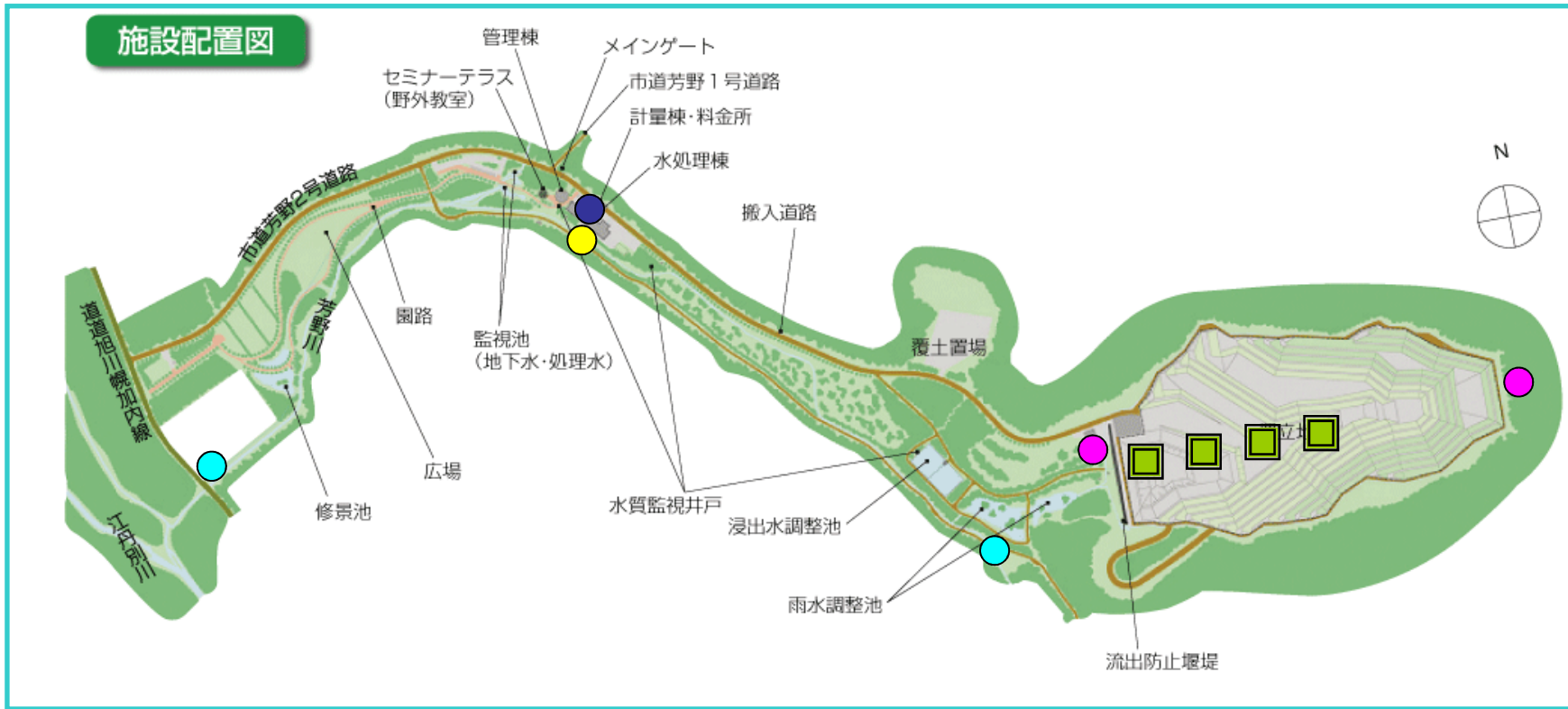
埋立地内保有水の推移（平成16年度～令和3年度）



調査結果

旭川市廃棄物処分場

調査箇所図



処分場で行っている環境調査とは・・・

法令で決められた調査	自主的に行っている調査
処理水 地下水	浸出水 河川水 埋立地内発生ガス 地中温度

処理水の主な項目の調査結果(令和3年度 芳野)

項 目	単位	調査結果 (調査/毎月1回, 計12回)	法定基準値 (自主基準値)
p H	—	7.3~7.9	5.8~8.6
B O D	mg/l	不検出~5.2	60以下 (20以下)
S S	mg/l	不検出	60以下 (10以下)
C O D	mg/l	3.4~25	— (30以下)
窒素含有量	mg/l	1.1~6.4	— (10以下)
大腸菌群数	個/ml	不検出~5	3,000以下

地下水の調査地点

観測井戸
(地下水 上流)



埋立地

観測井戸
(地下水 下流)



(浸出水)

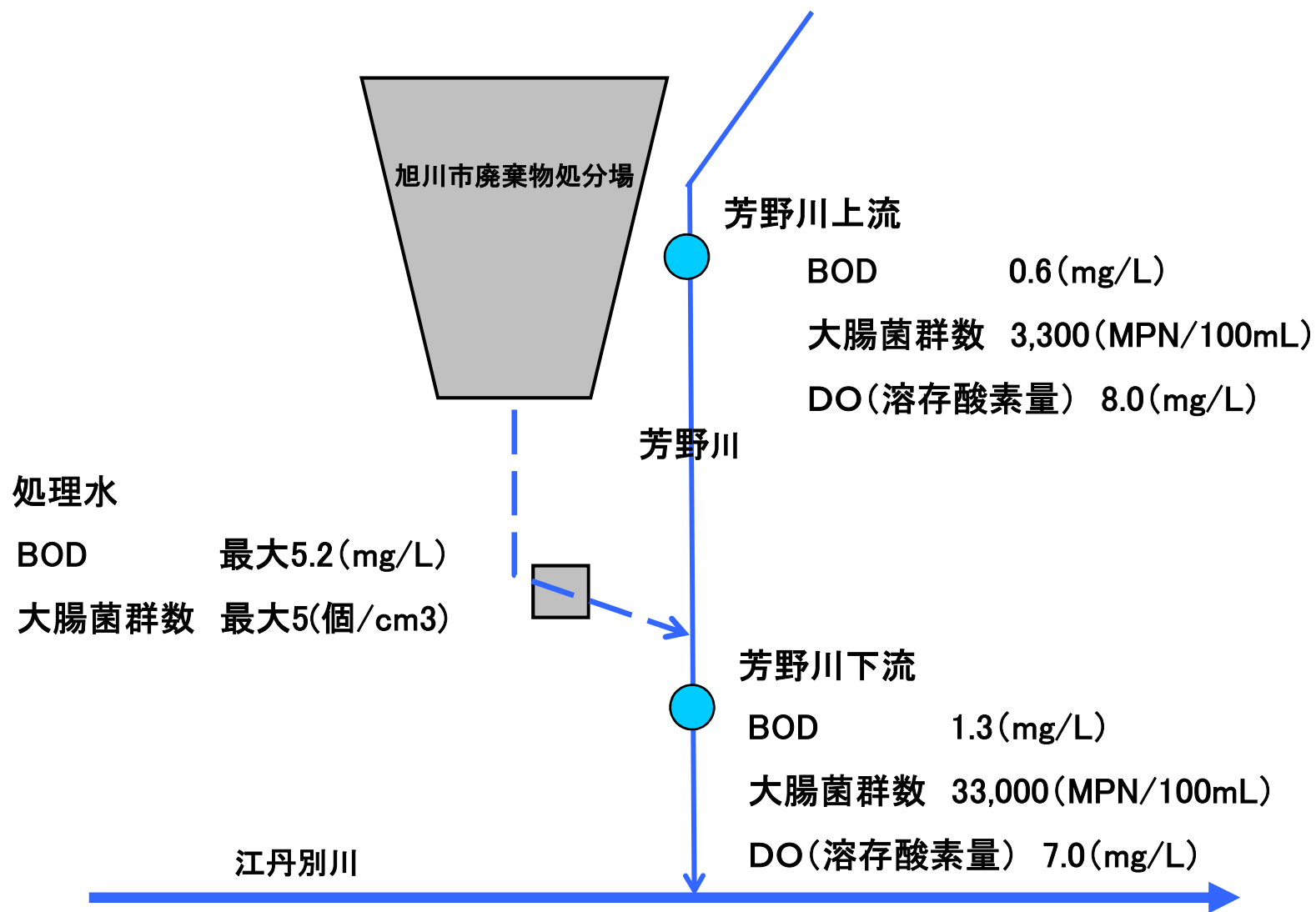
覆土置場

浸出水調整池

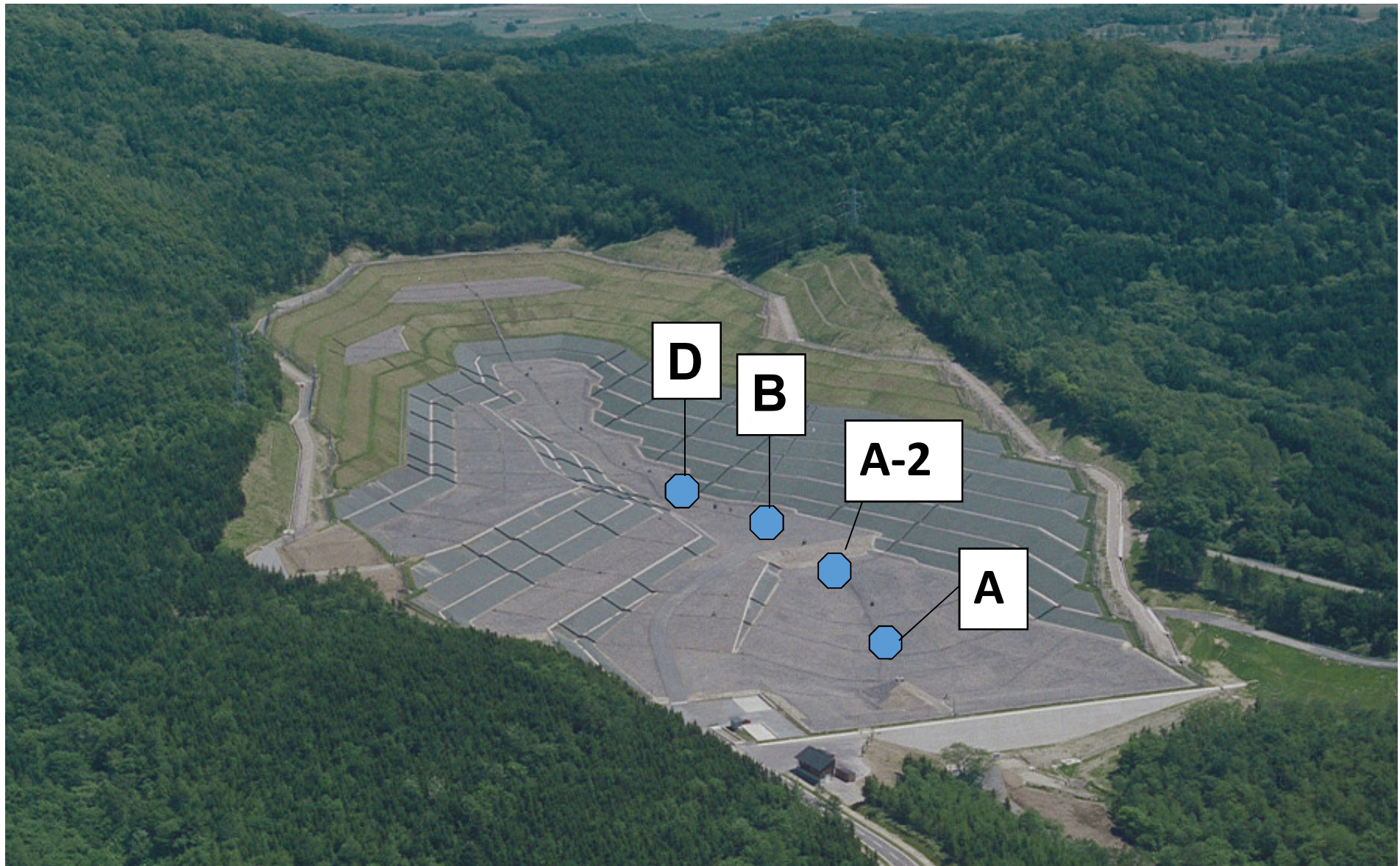
浸出水処理施設へ



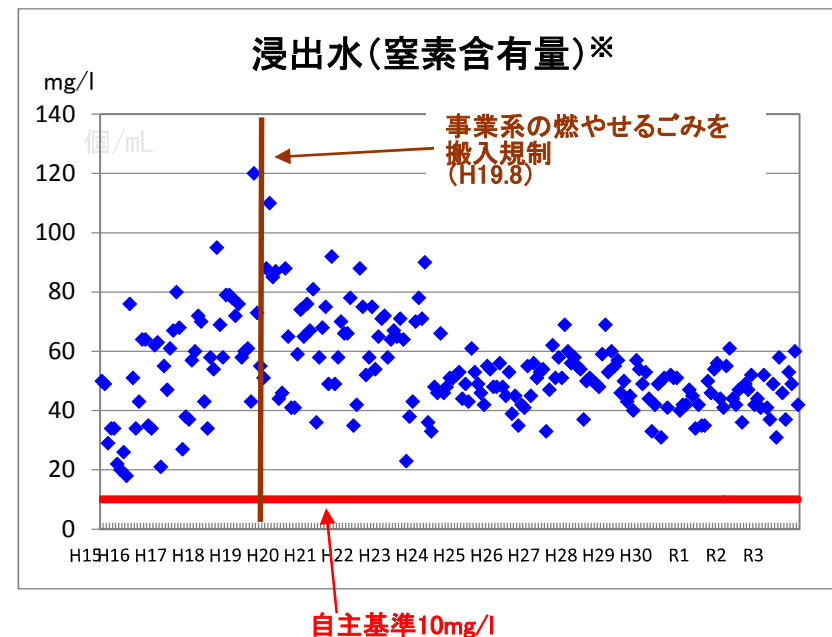
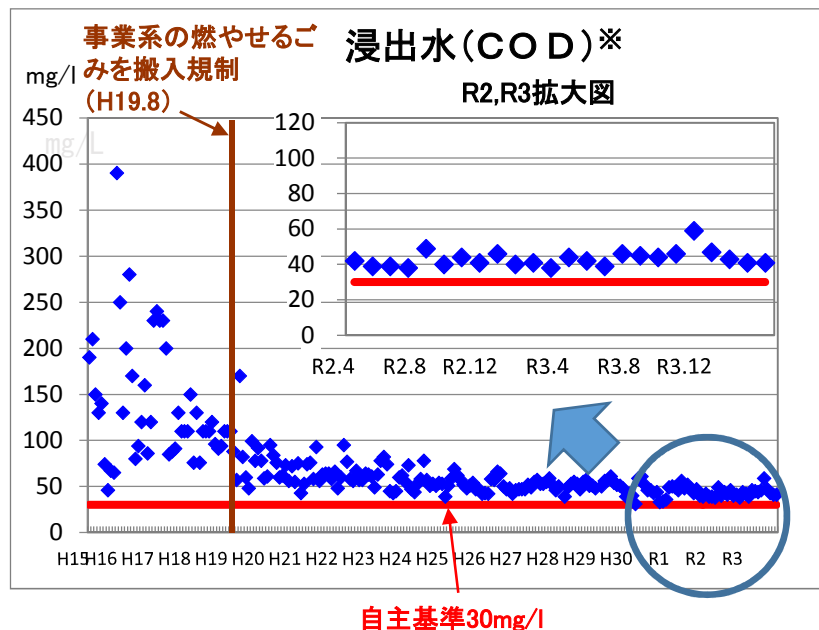
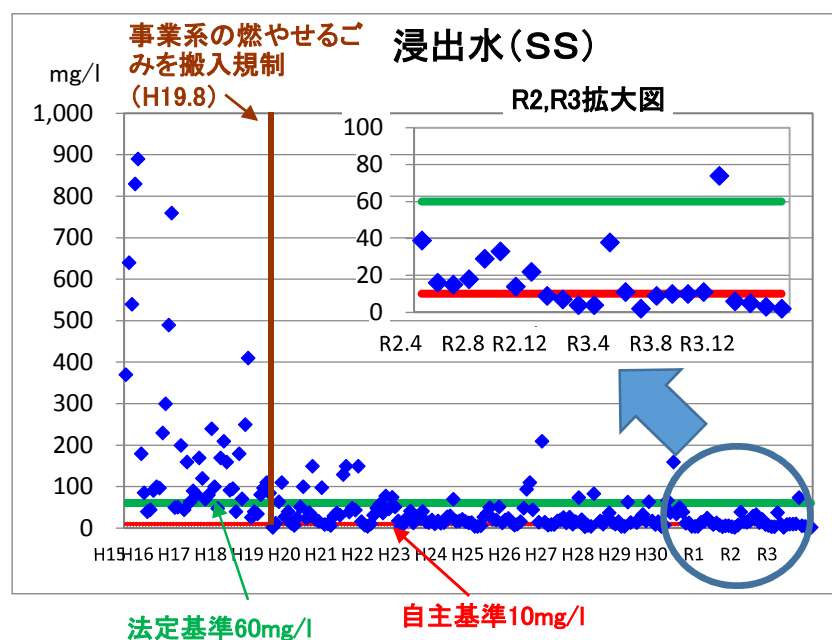
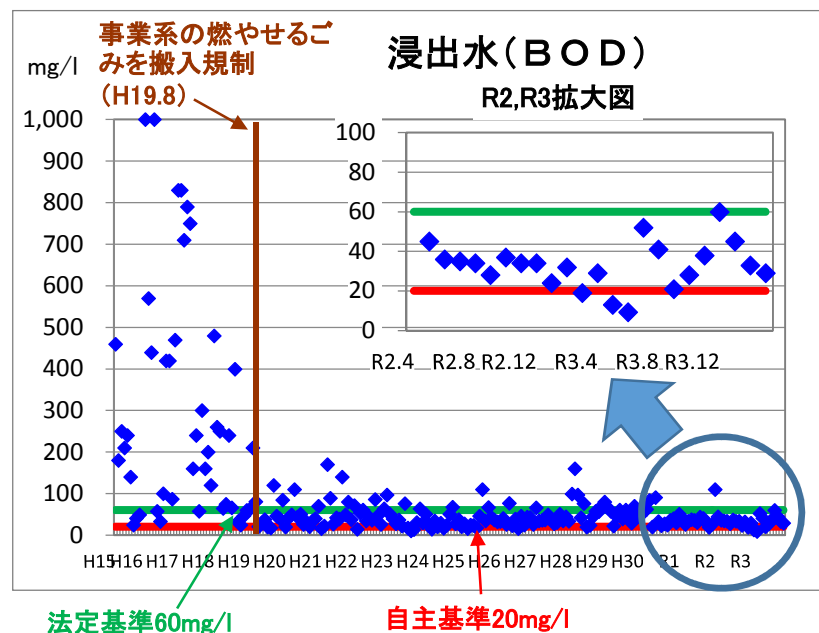
河川水の調査結果



埋立地内発生ガスの調査地点

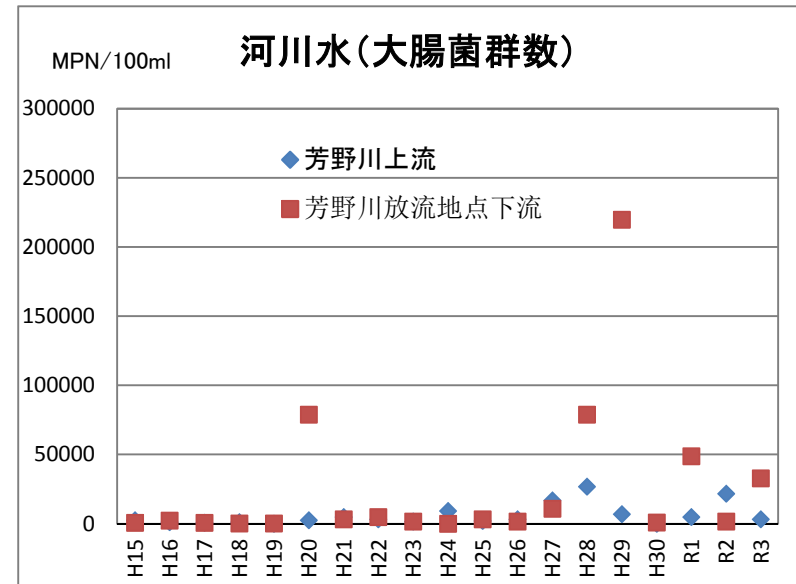
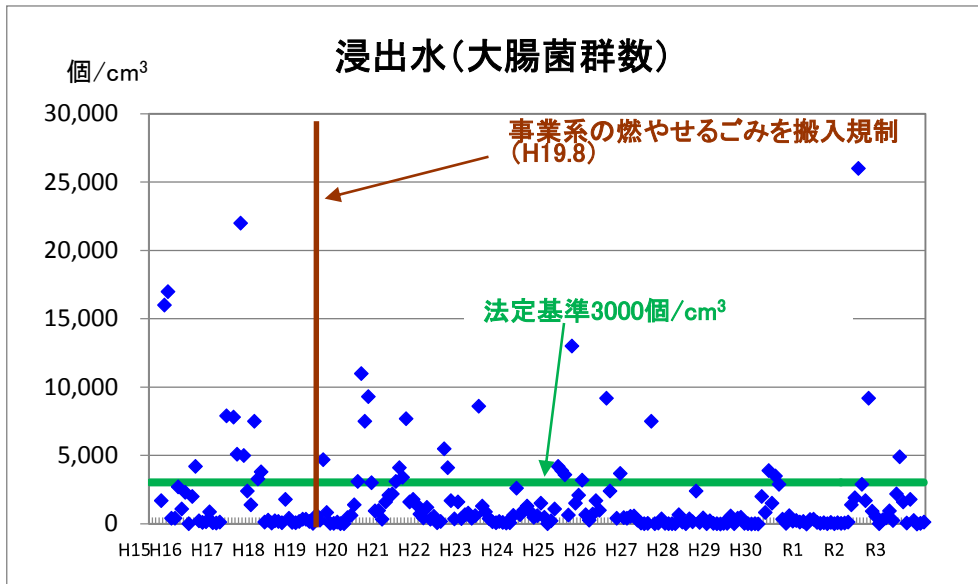


浸出水水質の推移(平成15年度～令和3年度)

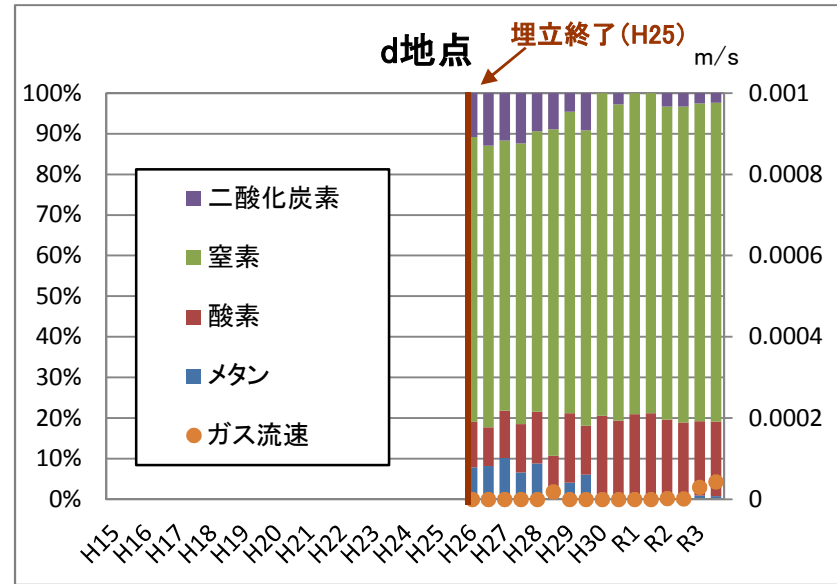
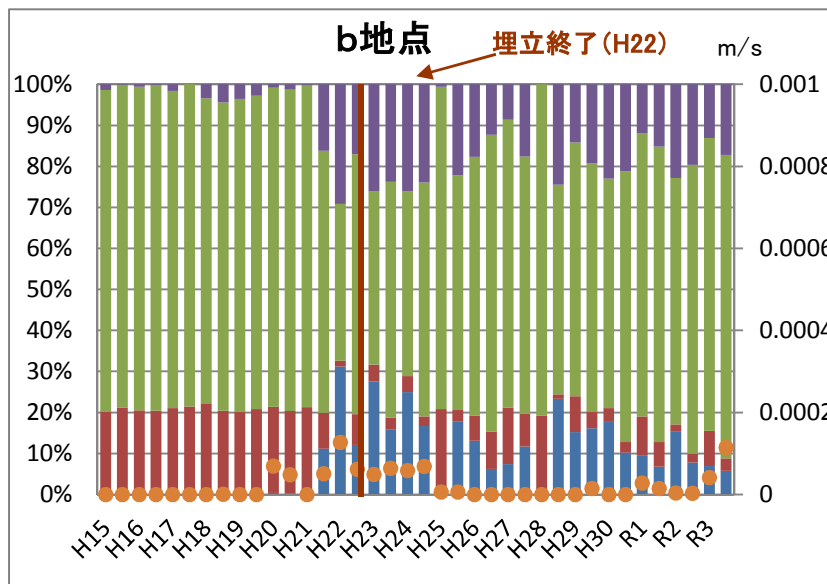
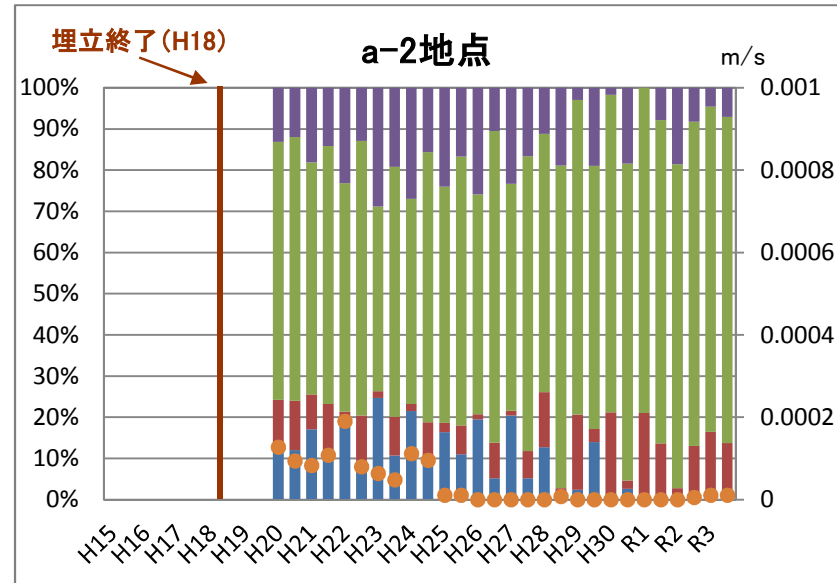
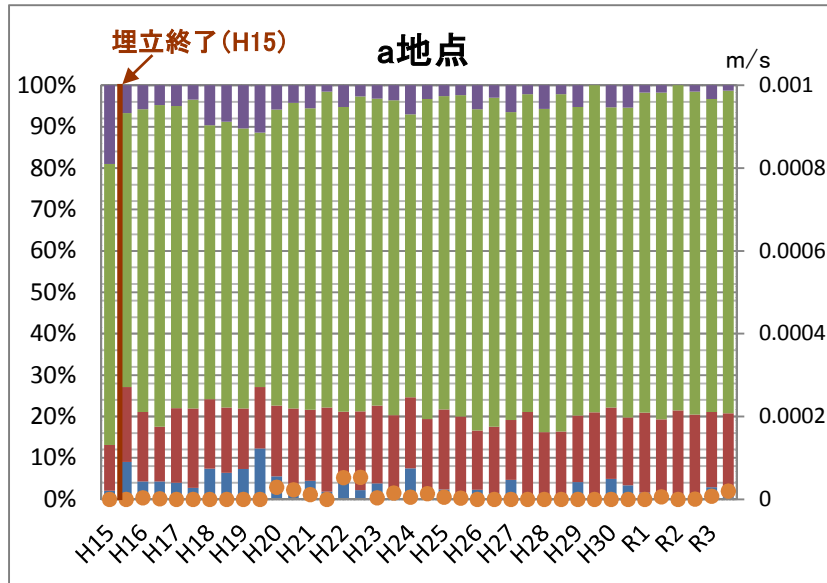


※ 河川放流の場合、CODと窒素含有量の法定基準はありません。

浸出水水質の推移(平成15年度～令和3年度)



埋立地内発生ガスの推移（平成15年度～令和3年度）



地中温度の推移(平成15年度～令和3年度)

