

土地所在図
地積測量図

地番	2898-1
土地の所在	旭川市緑町16丁目

地図番号	境界線の種類及び築界点の記号又は点名			
	種類	コンクリート標		
法T6-44-4、法T6-54-2 法T6-55-1	既設			
	新設			

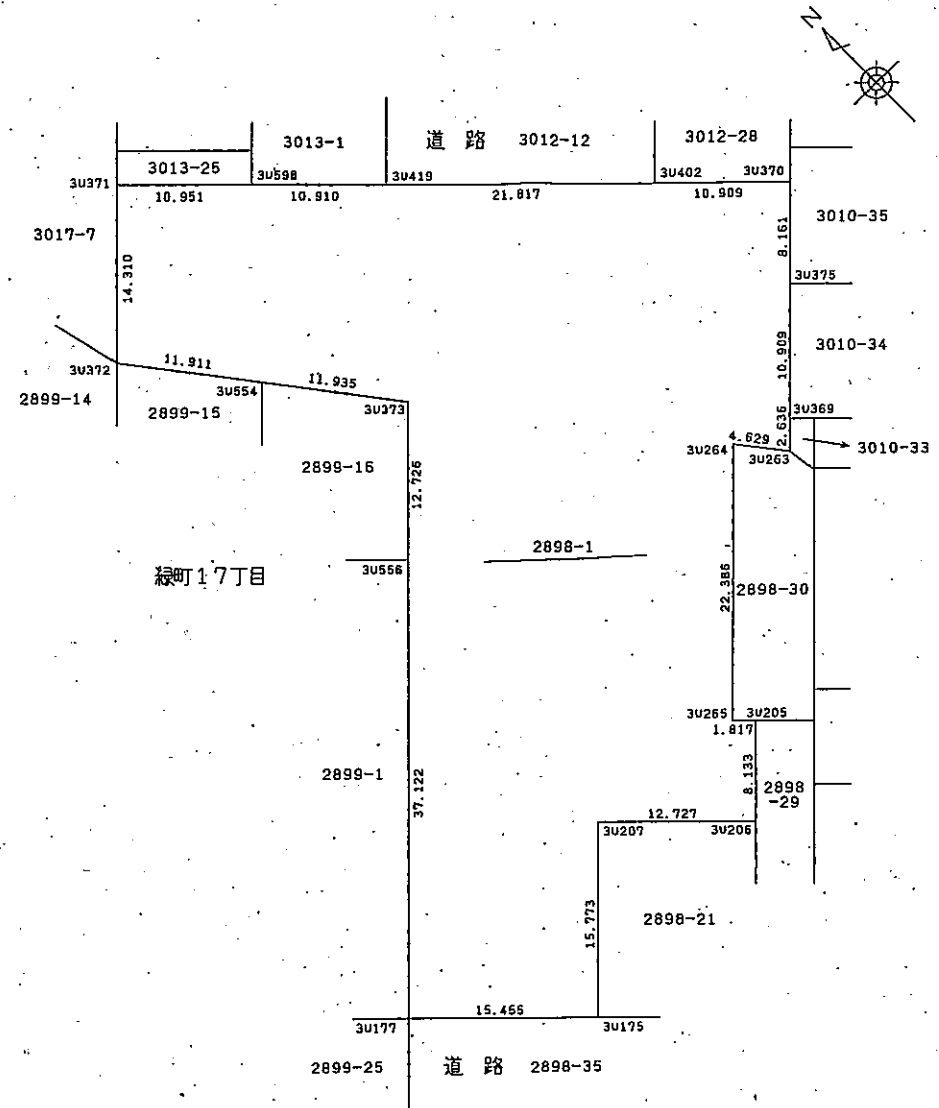
与点の成果「世界測地系」

街区多角点	10E02	X = -23389.109	Y = 6658.169
街区多角点	10E06	X = -23579.436	Y = 6665.172
街区多角点	10E31	X = -23449.652	Y = 6454.231
街区多角点	10E32	X = -23599.791	Y = 6603.446
街区多角点	10E33	X = -23708.854	Y = 6713.294

測量年月日	令和3年8月31日
座標系	XII系

求積

2898-1 点名	X _n	Y _n	L	X _n × (Y _{n+1} - Y _{n-1})
3U371	-23492.236	6625.703	10.951	-419806.257320
3U598	-23499.956	6633.470	10.910	-364343.317824
3U419	-23607.648	6641.207	21.817	-545612.510080
3U402	-23523.029	6656.680	10.909	-545969.503090
3U370	-23530.720	6664.417	8.161	-46473.172000
3U375	-23536.600	6658.655	10.909	316871.899500
3U369	-23544.226	6650.954	2.636	225129.889012
3U263	-23546.093	6649.093	4.629	110219.261333
3U264	-23542.422	6646.273	22.386	438454.067328
3U265	-23558.277	6630.469	1.817	341995.507209
3U205	-23559.560	6631.756	8.133	104957.839800
3U206	-23565.320	6626.014	12.727	347706.296600
3U207	-23556.335	6617.001	15.773	474613.037580
3U175	-23567.506	6605.866	15.455	520370.532480
3U177	-23566.595	6594.921	37.122	-359544.309485
3U556	-23530.305	6621.129	12.726	-828078.493560
3U373	-23521.292	6630.113	11.935	-40456.622240
3U554	-23511.822	6622.849	11.911	341227.072686
3U372	-23502.371	6615.600	14.310	-67075.766834
合計				4185.451095
1/2				2092.7255475
地積				2092.72



作成者 旭川市2条通17丁目465番地1
公益社団法人 旭川公共嘱託登記土地家屋調査士協会
代表理事 植西 辰義 (令和3年12月1日作成)

計画機関 旭川地方法務局
(地図作成作業)
縮尺 1/500

地図番号 法T6-54-2	境界標の種類及び筆界点の記号又は点名			
	種類	コンクリート標		
	既設			
	新設			

地番	2898-30
土地の所在	旭川市緑町16丁目

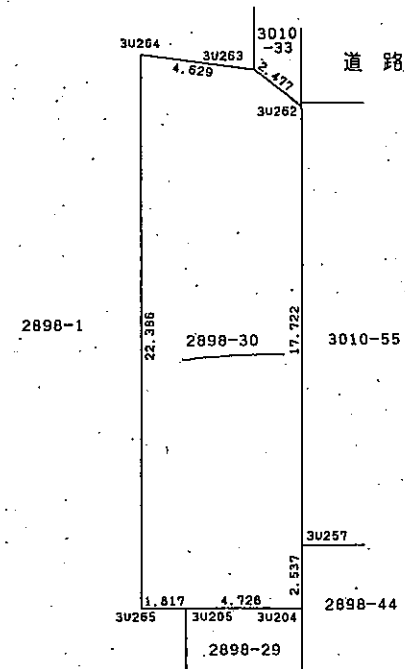
与点の成果「世界測地系」

街区多角点	10E02	X = -23389.109	Y = 6658.169
街区多角点	10E06	X = -23579.436	Y = 6865.172
街区多角点	10E31	X = -23449.652	Y = 6454.231
街区多角点	10E32	X = -23599.791	Y = 6603.446
街区多角点	10E33	X = -23708.854	Y = 6713.294

測量年月日	令和3年8月31日
座標系	XII系

求積

点名	Xn	Yn	L	Xn * (Yn+1 - Yn-1)
3U264	-23542.422	6646.273	4.629	-438454.057328
3U263	-23546.093	6649.093	2.477	-73769.909369
3U262	-23548.550	6649.406	17.722	287245.212900
3U257	-23561.101	6636.895	2.837	336970.866502
3U204	-23562.898	6635.104	4.728	121089.732822
3U205	-23559.560	6631.756	1.817	109198.560600
3U265	-23558.277	6630.469	22.386	-341995.507209
		合計		284.888918
		1/2		142.4444590
		地積		142.44 m ²



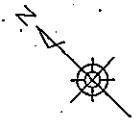
地図番号	境界線の種類及び筆界点の記号又は点名			
	種類	コンクリート線		
法76-54-2、法76-55-1	既設			
	新設			

地番	3010-33
土地の所在	旭川市緑町16丁目

与点の成果「世界測地系」

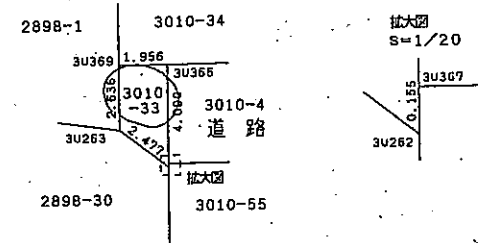
街区多角点	10E02	X = -23389.109	Y = 6658.169
街区多角点	10E06	X = -23579.436	Y = 6865.172
街区多角点	10E31	X = -23449.652	Y = 6454.231
街区多角点	10E32	X = -23599.791	Y = 6603.446
街区多角点	10E33	X = -23708.854	Y = 6713.294

測量年月日	令和3年8月31日
座標系	XII系



求積

3010-33 点名	X _n	Y _n	L	X _n × (Y _{n+1} - Y _{n-1})
3U369	-23544.226	6650.954	1.956	-76424.557596
3U366	-23545.607	6652.339	4.000	33882.128473
3U367	-23548.440	6649.515	0.155	69067.574520
3U262	-23548.550	6649.406	2.477	9937.488100
3U263	-23546.093	6649.093	2.636	-36449.351964
			合計	13.281533
			1/2	6.6407665
			地積	6.64 m ²



作成者 旭川市2条通17丁目465番地1
公益社団法人 旭川公共囀託登記土地家屋調査士協会
代表理事 植西 辰義 (令和3年12月1日作成)

計画機関 旭川地方法務局
(地図作成作業)

縮尺 1/250