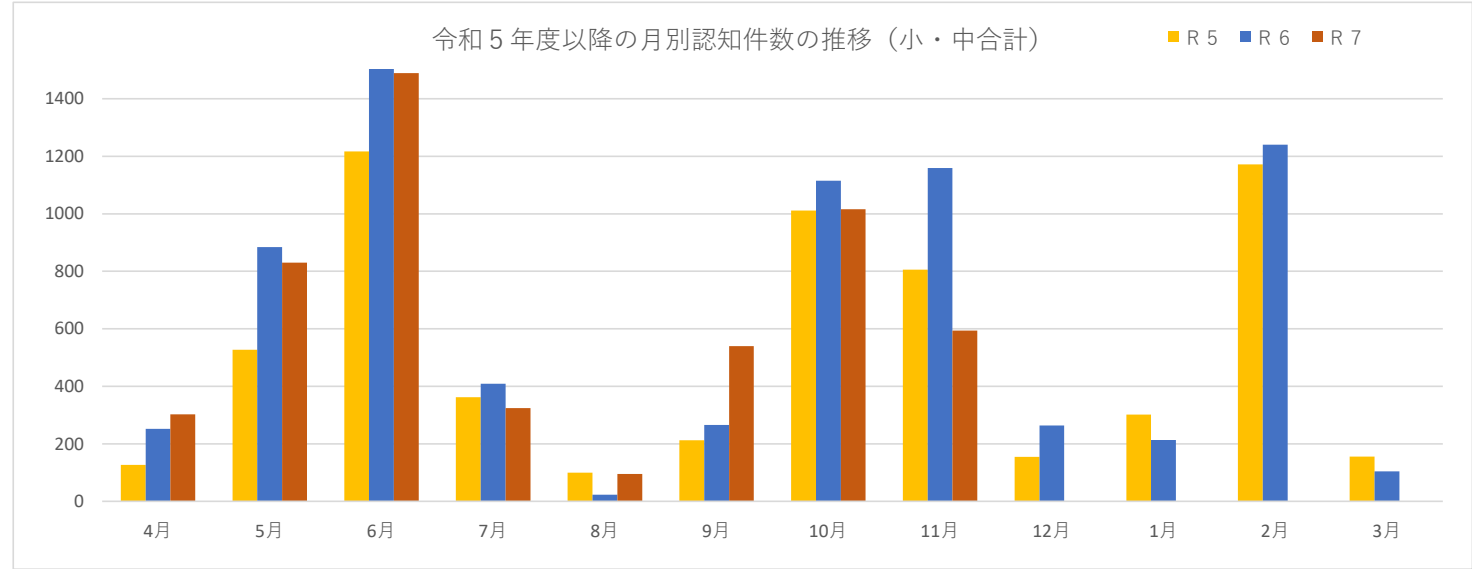


月別認知件数の推移

R 7	4月	5月	6月	7月	8月	9月	10月	11月	12月	1月	2月	3月	合計
小学校	224	625	1362	243	64	453	853	470					4294
中学校	79	205	127	81	31	87	163	124					897
合計	303	830	1489	324	95	540	1016	594					5191
累計	303	1133	2622	2946	3041	3581	4597	5191					

R 6	4月	5月	6月	7月	8月	9月	10月	11月	12月	1月	2月	3月	合計
小学校	213	652	1490	292	15	219	924	1084	189	164	1097	87	6426
中学校	39	232	79	117	8	47	191	75	75	49	143	17	1072
合計	252	884	1569	409	23	266	1115	1159	264	213	1240	104	7498
累計	252	1136	2705	3114	3137	3403	4518	5677	5941	6154	7394	7498	

R 5	4月	5月	6月	7月	8月	9月	10月	11月	12月	1月	2月	3月	合計
小学校	108	418	1108	322	72	148	868	722	120	256	1030	131	5303
中学校	19	109	109	40	28	64	143	84	35	46	142	25	844
合計	127	527	1217	362	100	212	1011	806	155	302	1172	156	6147
累計	127	654	1871	2233	2333	2545	3556	4362	4517	4819	5991	6147	



令和7年12月16日現在

1000人当たりの認知件数

	R7本市	R6本市	R5本市	R5国
小学校	334.0	487.9	390.2	96.5
中学校	128.6	150.4	116.8	38.1
合計	261.7	369.3	295.4	57.9

