



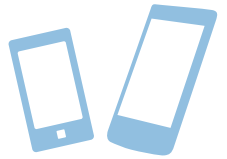
# スマホ用電子証明書搭載サービス

## 機種変更後もご利用いただくために

機種変更後もスマホ用電子証明書を利用する場合は、  
新しいスマホから、スマホ用電子証明書の利用手続きを行ってください。

▶以下の操作手順において、新しいスマホの電子証明書の発行から、古いスマホの電子証明書の失効まで、一連の手続きが行えます。

※操作手順を行う際に、古いスマホをWiFi等でネットワークに接続することをお勧めします。  
古いスマホの電子証明書の削除まで行えます。



①マイナポータルアプリを開き

②「マイページ」を押します

③「機種変更」を押します

マイページへ移動します

マイページ

スマホ用電子証明書を申請する

機種変更

マイナナンバーカード用電子証明書のパスワード等入力に移動します

④半角の英大文字と数字を含む、6文字から16文字のパスワードを入力します

パスワード

スクロール

機種変更

マイナナンバーカードを使用します。

マイナナンバーカード用署名用電子証明書  
のパスワードを入力してください。

① 注意事項

- ・マイナナンバーカード用署名用電子証明書を用いて電子署名を行います。
- ・スマホを譲渡する場合などは、悪用防止のため事前に失効処理をしてください。

② 6～16ケタ、英大文字と数字の組み合わせ

スクロール

⑤申請するスマホ用電子証明書にチェックを付けます

署名用電子証明書

利用者証明用電子証明書

申請にあたり、下記の内容を確認してください。確認したら、「確認しました」をチェックし「申請する」をタップしてください。

（目的）第1条 本利用規約は、デジタル庁が運営する本システムの利用に関し、システム利用者に同意していただくことが必要な事項を定めることを目的とします。

⑥「確認しました」にチェックを付けます

確認しました

⑦「申請する」を押します

申請する

マイナナンバーカード読み取りに移動

⑧マイナナンバーカードを読み取ります

マイナナンバーカード読み取り

マイナナンバーカードを端末のカード読み取り位置にピッタリと密着させます。読み取りが終わるまで動かさずしばらくお待ちください。

古いスマホの旧電子証明書の失効確認ダイアログが表示

⑨「同意して次へ」を押します

同意して次へ

やめる

旧スマホ用電子証明書は失効されます

ご自身のスマホ用電子証明書が別端末に登録されています。このまま手続きを進めると別端末に登録されている証明書は失効されます。失効する場合、48時間以内に別端末をネットワークに接続すれば、端末から証明書が削除されます。



続きはこちら



画面例 署名用電子証明書

新しいパスワードの設定

申請するスマホ用電子証明書のパスワード設定に移動

⑩スマホ用電子証明書のパスワードを設定します

⑪「次へ」を押します

スマホ用署名用電子証明書の新しいパスワードを入力してください。

6~16ケタ、英大文字と数字の組み合わせ

パスワード

確認のため、もう一度入力してください。

パスワード(確認)

① スマホ用署名用電子証明書のパスワードとは

次へ

申請の完了

スマホ用電子証明書の利用申請しました

登録準備完了のプッシュ通知を受信後、マイページに移動

⑫「登録する」を押します

マイページ

利用者証明用電子証明書

登録準備が完了しています

マイナポータルへのログインなどをスマホだけでできるようになります。

署名用電子証明書

登録準備が完了しています

マイナポータル等での各種オンライン申請をスマホだけでできるようになります。

登録する

別のスマホのスマホ用電子証明書

失効

マイナンバーカード

マイナンバーカードの設定

スマホ用電子証明書の登録

登録準備が完了しています。申請いただいたスマホ用電子証明書をスマートフォンに登録します。

登録する

⑬「登録する」を押します

スマホ用電子証明書の登録に移動

登録完了

登録が完了しました。スマホ用電子証明書をご利用ください。

生体認証などを利用登録する

動作確認する

マイページへ

※生体認証を利用される場合は、登録完了後に、生体認証登録に進みます

マイナポータルアプリの操作マニュアルはこちら

## マイナンバー制度、マイナンバーカードについてのお問合せ



マイナンバー総合フリーダイヤル

マイナンバー

# 0120-95-0178

受付時間

平日：9時30分～20時00分

土日祝：9時30分～17時30分（年末年始を除く）

紛失・盗難によるマイナンバーカードの一時利用停止については24時間365日受付！

■一部のIP電話等で上記ダイヤルに繋がらない場合

マイナンバーカード等 050-3818-1250

その他のお問合せ

050-3816-9405

■英語、中国語、韓国語、スペイン語、ポルトガル語等対応のフリーダイヤル

This telephone number is toll-free corresponding to English, Chinese, Korean, Spanish, Portuguese, etc.

マイナンバー制度について 0120-0178-26

Inquiries about the Social Security and Tax Number System.

マイナンバーカード等 0120-0178-27

Inquiries about Individual Number Card, etc.