

四季风光明媚的城市，旭川
ASAHIKAWA GUIDE MAP



旭川导游图

Asahikawa



照片：旭川北彩都花园



电子版请扫此处

2026

推荐!

14款精选旭川纪念品

旭川的精选纪念品
好吃!
精致!
别具一格!



1 雾花

旭川的代表性名品糕点“雾花”，其灵感源自北国严冬的钻石尘。香脆的杏仁酥饼，夹着入口即化的白巧克力，带来美妙的味觉享受。是极具人气的商品。
(经销店/壶屋各店铺、伴手礼店)



2 精酿啤酒

“一杯入喉，幸福满溢”。承载着这份匠心酿造而成的精酿啤酒，不仅口感顺滑，更是一款可赏其色、闻其香、醉其味的绝佳臻品。这款在日本获奖的纯正精酿，绝对值得您细细品鉴。
(经销店/大雪本地啤酒馆、车站naka 旭川观光物产信息中心)

3 优佳良织

北海道的染织工艺

优佳良织的所有工序皆为纯手工制作。这种独特的质感，是通过染羊毛、纺线、上机编织，一步步精心呈现出来的。其图案的灵感源自北海道丰饶的大自然，充满了温暖的气息，是绝佳的礼品选择。
(经销店/优佳良织工房)



4 旭川手巾

旭川手巾

这款旭川手巾由旭川引以为傲、拥有百余年印染历史的近藤印染厂倾心打造。手巾上点缀着由“YOTSUBA舍”的Abe Michiko女士绘制的充满旭川风情的插画，是一件能让您深深感受到旭川魅力的佳品。
(经销店/近藤印染厂、车站naka 旭川观光物产信息中心)



5 大雪山Kamuyumintar地质公园构想 原创T恤&托特包

印有大雪山Kamuyumintar地质公园构想标志的原创T恤与托特包，设计俏皮可爱，不仅适合作为礼品，日常使用也极为相宜。T恤采用聚酯纤维材质，具有出色的速干性，穿着体验极为舒适。
(经销店/旭川站游客活动中心、旭川机场游客活动中心)

6 男山 SOMO SOMO

本产品由北海道大米酿造的浓郁纯米酒经进一步蒸馏而成，以琴酒特有的杜松子香气为核心，巧妙糅合了传统酒藏独有的杉木桶香与柑橘类的清爽芬芳，是一款极其奢华的精酿琴酒。
(经销店/OTOKOYAMA SAKE PARK商店)



7 熊BOKKO

木雕民间工艺品“熊BOKKO”采用北海道云杉与冷杉木材手工雕刻而成，每一件都独一无二，绝无雷同。它们那憨态可掬的可爱造型，一定会让您爱不释手。
(经销店/Tomiya乡土民意)



9 飞机行李牌×哨子

旭川机场的原创周边商品“附带保护大雪山系环保捐款的飞机行李牌×哨子”，作为保护旭川家具原材料来源地——大雪山系环保活动的一环，以限定款特别发售！数量有限，欲购从速哦！
(经销店/旭川观光物产信息中心、旭川机场游客活动中心)



11 旭川酱油

拥有80多年历史的酱油品牌“龟甲日本”。其色、香、味达到了完美的平衡，且经过精心调味，无论是作为蘸料、酱汁还是烹饪佐料，都能广泛应用于各类菜肴。
(经销店/日本酱油工业株式会社直销店)



13 旭川名吃 新子烧

旭川的灵魂美食——新子烧的冷冻版隆重登场！让您足不出户也能在家享用到新子烧独有的多汁美味。作为礼品，这无疑是无可挑剔的佳品。
(经销店/烤鸡串专营店 银猫)



8 谷口农场的各种罐装饮品

谷口农场的罐装饮品完全不使用任何添加剂，保留了食材最纯粹的鲜美，是让您尽享北海道自然风味的绝佳之选。无论是作为礼品送人，还是在想要放松片刻时饮用，都非常推荐。
(经销店/谷口农场、车站naka 旭川观光物产信息中心)



10 各种盐味内脏

旭川引以为傲的北之大手门内脏，仅选用猪直肠部位，完全没有水煮的腥臭味，鲜美多汁，口感绝妙。
(经销店/小泷畜产)



12 旭川无双 牛肉咖喱

这款牛肉咖喱使用品牌牛“旭高砂牛”的牛肉，这种牛的饲料是以名酒“国士无双”闻名的高砂酒造的酒粕。这款咖喱的肉质柔软，脂肪带有淡淡的甘甜，再搭配上恰到好处的香料，风味绝佳。
(经销店/Hokumin、车站naka 旭川观光物产信息中心)



14 KOROKORO小夜灯

这是一款以椴木为造型的木制小夜灯，只需轻轻摇晃，就会缓缓亮起柔和温馨的光芒。亮灯15分钟后会自动熄灭，非常适合在哄孩子入睡时使用。原木材质的气息温馨祥和，沁人心扉。
(经销店/工艺馆)

每一件木纹都独一无二，能品味到木制品特有的质感。



Course 01 | 首先从这里出发! 旭川经典路线



旭山动物园

日本最北端的动物园。作为北方特有的动物园，园内打造了能够展现动物本能、特征能力及感性的环境，让游客从中观察到动物们最真实、最自然的生态。

开车
16分钟



旭川拉面村

这是一个汇集了旭川当地多家人气拉面的主题乐园。对于拉面爱好者来说，这里绝对是不容错过的圣地，可以尽情品尝并比较各家名店的独特风味。

开车
13分钟



上野农场

这是一座充分利用北国气候特色，展现北海道花园理念的温馨庭园。步入其中，仿佛进入了一个唯美的绘本世界，令人心旷神怡。

开车
30分钟



旭川市科学馆“SCI-PAL”

北海道内规模最大的科学馆，馆内设有大量互动体验型展示，不仅是孩子们的乐园，连成年人也能沉浸其中，乐而忘返。除了常设展厅之外，这里还附设了天文馆、实验室以及天文台。

Course 02 | 仅限夏日的爽快体验! 旭川自行车骑行之旅



旭川站 (自行车出租)

位于旭川站内的“旭川观光物产信息中心”在春季至秋季限定期提供自行车租赁服务，方便您出行。无论是在城市中悠闲漫步，还是前往户外探险，都非常合适。

骑自行车
2分钟



北彩都花园

这座花园位于城市的中心区域，直通旭川站，这在日本全国很罕见。在这座休闲空间里，您可以眺望河流和大雪山美景，沉浸在身边的美丽大自然中。

骑自行车
35分钟



OTOKOYAMA SAKE PARK

这里不仅有传承男山历史与酿酒文化的资料馆，还有出售日本酒、以及用酿酒泉水冲泡的咖啡、可尔必思和刨冰的商店。此外还设有一升瓶滑梯的酒盅广场，让带小孩的家庭也能乐在其中。

骑自行车
4分钟



旭川设计中心

一家家具与手工艺品专营店，汇集了旭川地区约30家家具和工艺品制造商的常设展位。



成吉思汗烤羊肉

旭川市中心汇聚了众多成吉思汗烤肉的餐厅。您可以在炭火的炙烤下，搭配店家精心调制的特色酱汁，大块朵颐柔嫩多汁的羊肉与当地新鲜蔬菜。

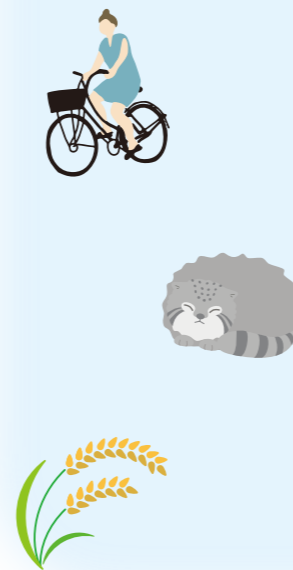
开车
6分钟



道路休息站 旭川

这里设有能畅吃旭川特色美食的美食广场，以及售卖各类特产和名品糕点的商店，是一座深受游客和当地市民喜爱的道路休息站。

开车
7分钟



稻田艺术

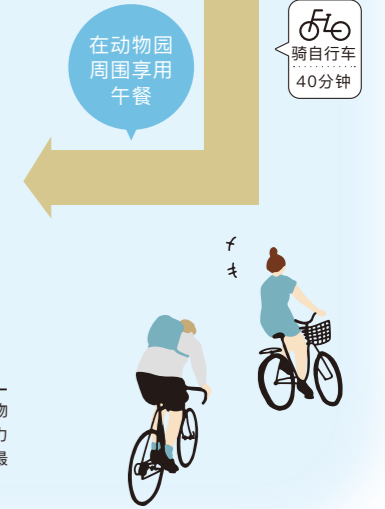
从特设的观景台上，您可以将稻田艺术、宁静的田园风光以及壮丽的大雪山系一览无余。此外，在7月中旬至8月中旬期间，这里还会开设直销店，出售当地的新鲜农产品及各类加工食品。

骑自行车
1時間



旭山动物园

日本最北端的动物园。作为北方特有的动物园，园内打造了能够展现动物本能、特征能力及感性的环境，让游客从中观察到动物们最真实、最自然的生态。



在动物园周围享用午餐

骑自行车
40分钟

Course 03 | 旭川冬季王道之旅



在Santa Present Park 滑雪

距离旭川市中心交通极为便利，这里设有满足从初学者到高级滑雪者不同需求的丰富雪道，是一家深受家庭游客欢迎的滑雪场。

乘巴士
20分钟



旭川站 (冰雪运动)

在与车站直通的北彩都花园及站前广场，从1月上旬至3月上旬，游客无需携带任何装备，即可免费轻松体验滑冰、雪地步行滑雪、雪鞋健行等丰富多彩的冰雪运动。



温泉一日游

在玩嗨冰雪运动后，不妨前往近郊的温泉放松身心。泡在露天浴池或温暖的泉水中，悠然洗去旅途的疲惫，让身心焕然一新，为下一站的观光做好准备。



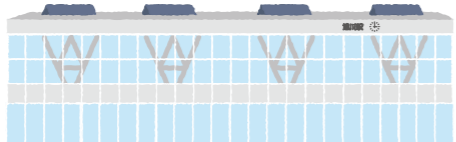
Yukinowa Asahikawa (购物公园灯光秀)

在严冬清冽的空气中，闪烁着璀璨光芒的灯光装饰，是极具旭川特色的绝美景致。在市中心商业区，这些充满艺术气息的灯光装饰将点缀街道持续约3个月之久。

玩遍旭川!

旭川观光之旅

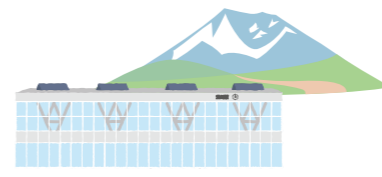
玩什么?
去哪里?



旭川旅游名胜在这里！

旭川的旅游景点

“动物”“自然”“历史”“文学”在旭川漫步于各处必游的景点，尽情感受这座城市的独特魅力！



旭川市的历史



上川地区自古以来便是阿伊努民族的生活之地，旭川市的历史始于1890年旭川村、神居村与永山村。旭川这一名称据说源自阿伊努语中的“cup-pet（意为日出之河）”（也有其他考证）。伴随着屯田兵的辛勤开拓以及1901年第7师团的驻扎，旭川作为一座军事之城迎来了飞速发展。自1922年实行市制以来，旭川作为物流枢纽日益繁荣，如今已成为道北地区的核心城市，商业、产业及木材加工业均十分发达。

拍照留念
推荐景点

旭川八景简介

为了保护、孕育以及争取普及化，运用旭川自然历史景观、起伏的地形、自然流动的河川、微微的清风，或是具有历史风貌的美丽景观等等，透过市民推选投票为基准，票选出来的旭川八大景观。

旭川八景



原旭川信託社 日本重要文化遺產

8 中原悌二郎纪念旭川市雕刻美术馆

旭川市春光5条7丁目
☎0166-46-6277 ☎0166-46-6288
☎9:00-17:00 (入园截至16:30)
☎周一(逢节假日时改在第二天休息)、新年假期
☎通常票价450日元、高中生300日元、初中生以下免费

中原悌二郎是一位在近代雕刻史上留下丰功伟绩的大师，这里主要展出他创作的12件作品，还展出其他近代和现代的雕刻作品。该建筑建于1902年，当时是陆军军官们的社交场所，目前已被指定为国家重要文化遗产。



9 常磐公园

旭川市常磐公园
☎0166-52-1934 (公益财团法人旭川市公园绿地协会)

该公园是旭川历史最悠久的公园，还入选了“日本城市公园100选”。这里有两个池塘和树林地带，因此虽地处市中心区域，却保留着恬静的氛围，春天的樱花和秋天的红叶都是市民们喜爱的美景。



10 外国树种样品林

旭川市神居7条8丁目
这片树林属于国有林，用于观察外来树种的生长情况，同时也因为是三浦绫子的代表作《冰点》的故事舞台而出名。这里是不错的森林浴和散步场所，一年四季吸引着很多市民。



北海道遗产

旭川的象征
旭桥也是旭川冬季祭和烟花表演的举办地！

11 旭桥

旭川市常盘3丁目-本町1丁目、旭町1条1丁目
该桥于1932年完工，作为连接旭川市南北方向的交通要道，在建筑时采用了当时最先进的技术。外形优雅的拱桥至今保留了架桥时的风貌，如今已成为旭川的象征，受到许多市民的喜爱。



旭川市春光5条7丁目
☎0166-55-9779 (岚山公园中心)
☎4月下旬-10月下旬、9:00-17:00
☎(入园截至16:30) 无休息日 ☎免费

12 岚山公园

这座山受到阿伊努人的敬仰，是他们心中的Chinomishiri（我们祈祷的山），进入明治时代后，因为其形似京都的岚山，因此就被人们称为“岚山”。公园内有一座北邦野草园，收集并展出原产于本地的植物等北方植物。



13 北邦野草园

这是一片充满文化气息的区域，分布着一家陶艺、手工艺、玻璃工艺等作坊、展厅和咖啡馆等，与周围宁静的住宅区融为一体。



14 平和通购物公园

旭川市宫下通-8条通7、8丁目
这条步行街诞生于1972年，是日本历史上第一条永久步行街。从旭川站前向北延伸约1公里，道路两旁除了景观树和雕刻等，还有一家精品店和咖啡馆等，每年的不同时期会举办各种各样的活动。



日本地质100选

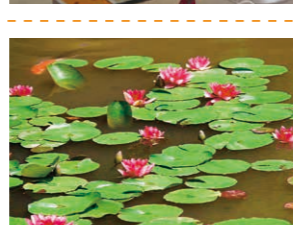
15 神居古潭

旭川市神居町神居古潭
这片陡峭的溪谷是旭川市内首屈一指的风景名胜，春季的樱花、夏季的绿树、秋季的红叶、冬季的白雪，一年四季景色美不胜收。这里是阿伊努人的圣地，奇石和壶穴群等场所流传着很多传说。



2 旭川市科学馆“SCI-PAL”

旭川市宫前1条3丁目3番32号
☎0166-31-3186 ☎0166-31-3310
☎9:30-17:00 (入园截至16:30)
☎10月-5月的第2和第4个周一(逢节假日时改在第二天休息)
☎周一(逢节假日时改在第二天休息)
☎新年假期(12月30日-第二年1月4日)
☎每个月最后的工作日(由于实施机器类检查管理，因此为休息日)
☎*1月2日为临时闭馆(可能会调整)
☎大人410日元、高中生280日元(不含交通费)
☎初中生以下免费
https://www.city.asahikawa.hokkaido.jp/science/



3 旭山三浦庭园

旭川市东旭川町仓沼(旭山动物园旁)
☎0166-36-6811
☎4月29日-10月15日
☎期间无休息日
☎9:00-17:00 (入园截至16:30)
☎高中生以上450日元(购买了旭山动物园门票的人为220日元) 残疾人220日元(每位残疾人最多1位陪同者为220日元) 初中生以下免费

已故的三浦猛于1965年建造了这座庭园，之后在数十年时间里，每天花费大量心血细心管理，造就了今天的美丽庭园。面积达2.9公顷，从6月下旬至8月上旬有约2,000株五颜六色的睡莲在此争奇斗艳，还能观赏到许多野花。



4 旭川市博物馆

旭川市神乐3条7丁目
(旭川市大雪水晶礼堂内)
☎0166-69-2004 ☎0166-69-2001
☎9:00-17:00
☎10月-5月的第2和第4个周一(逢节假日时改在第二天休息)
☎新年假期(12月30日-1月4日)
☎从JR旭川站步行约10分钟
☎大人350日元、高中生230日元、小学生和初中生免费

这里以“了解阿伊努历史和文化”为主题，通过浅显易懂的方式，展示并介绍阿伊努文化及其相关资料。在这座博物馆，您可以通过各种珍贵资料，综合了解旭川的历史和大自然等。

1 旭川市旭山动物园

旭川市东旭川町仓沼
☎0166-36-1104 ☎0166-36-1406

旭山动物园位于日本最北端，通过各种动物的特点进行“行动展示”，您能在这里观察到动物们各自不同的生活习性。同时也会在不同季节举行各种活动，例如夏季和冬季会有夜间开放时期，冬季还会有企鹅散步。

根据积雪情况，可能会调整企鹅散步的时间。详情请浏览网站。

成人	1,000日元
2天1夜招待券	1,000日元
团体(收费25人以上)	900日元
动物园年票	1,400日元
科学馆共通年票	2,230日元
初中生以下	免费
yokubariTicket	2,000日元

2026年度	開園期間	開園時間	休息日
夏期	4月29日-10月15日	9:30-17:15 (入园截至16:00)	开园期间内 无休息日
	10月16日-11月3日	9:30-16:30 (入园截至16:00)	
夜晚动物园	8月10日-8月16日*预定	9:30-21:00 (入园截至20:00)	休息日(补充) 4月8日-4月25日 11月4日-11月10日
冬期	11月11日-4月7日	10:30-15:30 (入园截至15:00)	新年假期 (12月30日-1月1日)

*休息日：2026年4月8日-4月28日、11月4日-11月10日、12月30日-2027年1月1日



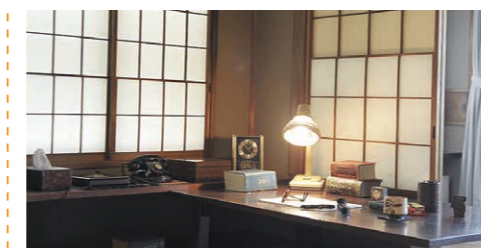
5 北镇纪念馆

旭川市春光町国有无番地(旭川驻地旁)
☎0166-51-6111 (内2496)
☎9:00-17:00(4-10月)、9:30-16:00(11-3月)
☎周一(逢节假日时改在第二天休息)、新年假期
☎免费
展示着屯田兵的开拓史、原陆军第7师团迁移史等珍贵资料，是可以了解北海道的防卫与开拓史的设施。



6 旭川兵村纪念馆

旭川市东旭川1条6丁目
☎0166-36-2323 ☎0166-36-5272
☎9:30-16:30(4月下旬-10月下旬)
☎周二(7月、8月无休息日) 从JR旭川站步行10分钟
☎成年人500日元、高中生和大学生400日元、小学生和初中生200日元
展出旭川屯田兵和其家属的不寻常的开拓史，旭川屯田兵被称为“上川百万基石”，为上川的水稻耕作做出了努力。



7 井上靖纪念馆

旭川市春光5条7丁目
☎0166-51-1188 ☎0166-52-1740
☎9:00-17:00(入园截至16:30)
☎周一(逢节假日时改在第二天休息)、新年假期、
☎通常票价300日元、高中生150日元、初中生以下免费
旭川是日本著名作家井上靖诞生的地方。这里除了有从井上靖在东京的宅邸搬迁来的书房、客厅等之外，还展出他亲笔写下的笔记，其中包括了对旭川的眷恋等，向人们展示着这位作家83年的人生轨迹。



16 中原悌二郎纪念 旭川市雕刻美术馆 Station Gallery

☎中心部

☑旭川市宫下通8丁目（JR旭川站东检票口对面）
☎0166-46-6277（旭川市雕刻美术馆办公室）
☎0166-46-6288 ☎10:30-18:30（入馆截至18:15）
☑周一（逢节假日时改在第二天休息）、新年假期

旭川站是“雕刻之城旭川”门户，这座画廊可供人们在旭川站更轻松地观赏雕刻作品。这里除了展出砂泽Bikky的大型作品等与旭川和北海道颇有渊源的雕刻家作品之外，每年还会举办几次企划展。



17 川村Kaneto阿伊努纪念馆 ☎B-6

☑旭川市北町11丁目 ☎0166-51-2461 ☎0166-52-6518
☎9:00-17:00（冬季10:00-16:00）
☎5月-11月无休息日、冬季12月-4月周二定休
☎成年人800日元、大学生600日元、初中生和高中生500日元、小学生300日元
☎http://k-aynu-mh.jp/

这座纪念馆于1916年开设，是北海道首屈一指的私营博物馆，以传承阿伊努文化为目的，展出生活用具等讲述历史知识的各类资料。这里还设有称为栖舍(cise)的住宅。



19 西川彻郎 纪念文学馆

☎D-6 ☎中心部

☑旭川市7条通8丁目绿道
☎0166-25-8700
☎0166-25-8710
☎5月-10月、13:00-17:00
（冬季关闭）
☎周一、周二、周三
（逢节假日时开馆）
☎大人500日元、大学生300日元、
初中生和高中生200日元

北海道唯一一座诗歌文学馆。西川彻郎是日本诗歌界的领军人物。少年时代曾在石狩川河畔和七条绿道散步，创作了许多诗歌。2014年，西川彻郎荣获了“第七届日本单句诗大奖特别奖”。文学馆前的七条绿道上有一座用美丽的日高青石建成的“西川彻郎·森村诚一（青春绿道）纪念文学碑”。



18 石川啄木雕像和诗碑 ☎中心部

☑旭川市宫下通8丁目（JR旭川站旭川观光物产信息中心内）
☎0166-26-6665（旭川观光物产信息中心）
☎6月-9月为8:30-19:00、10月-5月为9:00-19:00
☎新年假期

石川啄木的诗集《一握之砂》中收录了与旭川有关的4首短歌，2012年，为纪念啄木去世100周年，在这里竖立起了这座歌碑。您可以坐在啄木雕像旁边拍摄纪念照。



20 北海道立旭川美术馆

☎旭川市常磐公园内 ☎C-6 ☎中心部

☑旭川市常磐公园内
☎0166-25-2577 ☎0166-25-2539
☎9:30-17:00（入馆截至16:30）
☎周一（逢节假日时改在第二天休息）、新年假期、更换展览期间等
☎各展会有所不同
☎https://artmuseum.pref.hokkaido.lg.jp/abj

这里除企划并举办日本国内外的各种展览之外，还系统地收集和保存着北海道北部地区的优秀美术作品和优秀的木工艺术品。开展内容广泛的活动，以积极振兴北海道北部地区的美术文化。



21 藏围梦 ☎中心部

☑旭川市宫下通11丁目
☎0166-23-3000（旭川市民画廊）
☎0166-23-3005
☎依各设施规定 ☎从JR旭川站步行5分钟

该建筑为拥有百年历史的古老建筑群，作为当地的文化发源地，目前已成为地方啤酒馆和DESIGN GALLERY等设施。



23 旭川文学资料馆

☎C-6 ☎中心部

☑旭川市常磐公园1971-5、旭川市常磐会馆
☎0166-22-3334 ☎0166-22-3334
☎10:00-16:00
☎周日、周一、节假日、新年假期 ☎免费
☎https://www.abs-tomonakai.jp



欲了解更多
信息，请访问
我们的主页。

介绍并展示与旭川有很深渊源的文学家。此外，还收藏并展示历年获得小熊秀雄奖的诗人的资料。同时还收藏其他乡土相关资料和北海道文学相关资料。



24 就实之丘 ☎I-8

☑旭川市西神乐4线31号

这片丘陵地带位于旭川机场的东南方向，能眺望到大雪山连峰的主峰和十胜岳连峰。地势起伏多变的道路以及远处旭川和美瑛区的景色都美不胜收，是拍照留念的好去处。



25 上野农场 ☎F-1

☑旭川市永山町16丁目186番地
☎0166-47-8741 ☎0166-47-8731
☎10:00-17:00 庭院在2026年4月17日-10月18日开放参观
☎花园开放时间不休息（非开放时间咖啡馆暂停营业）
☎从JR樱冈站步行15分钟，或搭乘道北巴士69号
☎在上野农场站下车（仅在开放期间运营）
☎成年人(高中生以上)1,200日元、初中生 500日元、
小学生以下免费、10人以上的团体费用 成年人 1,000日元

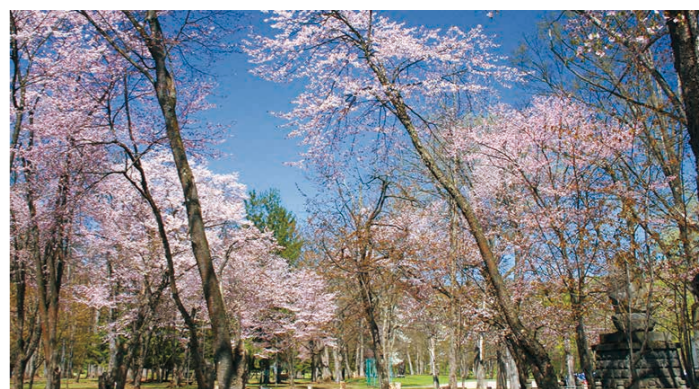
北国气候和自然条件孕育出的“北海道花园”。从春季到秋季，超过2000种繁花在这里竞相绽放，绚丽多姿。还预设了咖啡馆和礼品店。（咖啡馆和商店可免费进入）



26 男山自然公园 ☎C-1

☑旭川市东山1431
☎0166-57-2131（男山自然公园 / 仅开花期间） ☎0166-48-1910
☎仅在春季，猪牙花开花期开放、9:00-16:30 ☎免费

这座自然公园里有北海道规模最大的猪牙花植群落（含突峭山），因此而出名。园内设有游览步行道，步行一周大概需要20分钟。



27 神乐冈公园 ☎D-7

☑旭川市神乐冈公园 ☎0166-65-5553（绿色中心）

这片山岗在过去被阿伊努人称作“hetceusi”（神灵起舞的山丘），如今已成为一座公园。春季赏花、夏季露营、秋季赏红叶等，一年四季的各类活动受到许多市民的喜爱。



28 上川神社 ☎D-7

☑旭川市神乐冈公园2-1

1889年，当时的永山武四郎北海道厅长官向政府内阁提交了“在上川设立北京（Hokkyou）”的请愿书，但由于内閣法制局认为称作“北京”不合适，因此改为了“离宫”，于是当年的政府也以空前的速度决定设立上川离宫。但最终经过许多波折后，建立离宫的愿望未能实现。上川神社内如今还保留着一座讲述已经幻灭的“上川离宫”的石碑。



29 旭川北彩都花园

☎D-7 ☎中心部

☑旭川市宫前通2条1丁目
☎0166-74-5966（花园中心）

这座花园位于城市的中心区域，直通旭川站，这在日本全国很罕见。这里地处市区，沿着车站西侧广场可到达步行天堂“购物公园”，南边却能看到壮阔的忠别川和旭川的大自然风光。在这座休闲空间里，您可以眺望河流和大雪山美景，重新发现身边的美丽大自然。



22 三浦綾子纪念 文学馆

☎D-8 ☎中心部

☑旭川市神乐7条8丁目2番15号
☎0166-69-2626 ☎0166-69-2611
☎9:00-17:00（最后入场时间16:30）
☎新年假期、7月-8月以外的每周一
☎通常票价700日元、学生300日元、高中生以下免费
☎https://www.hyouten.com

这座文学馆用于纪念作家三浦綾子，她创作了《冰点》、《盐狩峠》、《枪口》等许多佳作，向人们启迪“人应该如何活着”这个命题。伫立在《冰点》的故事舞台“样品林”的入口处，能感受到小说中的意境，还设有咖啡馆。



30 ASAHIKAWA SNOW LAND -DAIBA-

☑旭川市神居町台场326 ☎B-8
☎0166-61-7238
☎9:30-15:30（最晚入场时间为14:30）



详情请浏览官方网站

ASAHIKAWA SNOW LAND -DAIBA- 距离旭川机场开车约30分钟，距离JR旭川站开车仅需约13分钟，交通非常方便。您可以尽情体验雪地轮胎滑行、雪地泛舟等精彩的雪上游乐项目。



31 旭川银座商店街

☎中心部

☑旭川市1条通-5条通14、15丁目
☎0166-23-1210 ☎各家店铺有所不同
☎从JR旭川站开车约5分钟

旭川市内第二大的永久步行街，其规模仅次于和平通购物公园。街道两旁建有餐饮店、百货公司、市场等各种各样的店铺，充满复古风格的街景带给人淡淡的怀旧感。6月举办“弁天节”，8月举办“七夕节”，1月举办“银座美食市场”。

城市酒店
Art酒店旭川
地理位置优越，靠近城市的主要设施和市中心，它是理想的观光和商务住宿基地。

直通JR旭川站！配有广受好评的可选择的枕头区、大浴场和专用休息室。时尚的设计也非常迷人。
6 JR INN旭川

从旭川站步行12分钟。本酒店地理位置优越，是您在旭川旅游和商务时的最佳住宿地点。
2 酒店Crescent旭川

从JR旭川站步行2分钟。配备了天然温泉大浴场。住宿的客人可免费使用大浴场。配备了儿童区，非常适合带小孩子一同住宿。
7 WBF GRANDE旭川酒店

2018年7月开业。紧邻JR旭川站，所有客房均禁止吸烟，顶层配备了大浴场和桑拿浴，让您缓解旅途疲劳。
3 Y's HOTEL旭川站前

从旭川站步行2分钟，早餐供应精心烹制的日西合璧自助餐。顶层餐厅能眺望到壮观的景色。
8 KOKO HOTEL旭川站前

便利店直通大堂，很方便。靠近城市的主要设施和闹市区，方便您的住宿。
4 旭川TOYO酒店

旭川站附近的两座东横INN，从JR旭川站步行只需3分钟。
9 东横INN旭川站东口

从JR旭川站步行3分钟。配备了带自助蒸汽桑拿浴的天然温泉大浴场，早餐自助餐精选了北海道优质食材。
5 高级酒店-CABIN-旭川

从旭川站步行2分钟。全馆禁烟，配备了大床房、双床房、三床房、日式客房、日西结合客房以及复式套房等多种房型。
10 旭川庭院酒店

- M07旭川 by 星野集团
HOTEL LIBERTE旭川3条通
TABIST旭川站酒店

- 旭川第二旅馆合作社 (事务局: 旭川庄旅馆内)
秋田屋旅馆
MASA屋旅馆
旅馆TSUJI
汤元乃汤温泉

- 商务酒店
旭川SUN酒店
旭川CAPITAL酒店
旭川IMATES酒店
R Hotels Inn北海道旭川

其他/旅馆/酒店
森之汤酒店花神乐
开车从旭川市内30分钟，去旭川动物园20分钟。从旭川机场15分钟。本酒店的大露天浴池能眺望大雪山景色，带露天浴池的客房十分受欢迎。

- 旅馆/酒店
高砂温泉
东花苑
飞鸟酒店

- ROUTE INN GRAND旭川站前酒店
游汤比布
TREND旭川酒店
桜岡Retreat Lodge Norheim
Hotel Tetora旭川站前
Workman House

- 洗浴设施
万叶之汤
杜之SPA神乐
Mina Pirika之汤

本店甜点让人感受到七灶之城旭川...北国的气候。
1 壶屋总本店 Nana花窗馆

“甜点+茶”的全新口感饮料“potea”
2 壶屋 Tokinomori 购物公园店

矗立在悬铃木旁“石藏总店”备有种类丰富的礼品糕点！藏生、釜蒸藏、藏O (Kuramaru)、旭川起源的白色年轮蛋糕都很受欢迎。
3 The Sun 藏人总店

- 咖啡烘焙坊函馆美铃旭川店
二条亭Feeeal店
Coach and Four旭川店

- 民间工艺品、工艺、工房、杂货
Tomiya乡土民芸
玻璃工房 淳工房
旭川家具、工艺品

- CONDE HOUSE
CRAFT BROWN BOX

- 结婚礼堂
BELLCLASSIC旭川
Bloomington Hill

在二条。在丰冈。旭川之夜，享用鲜美的烤鸡串，举杯畅饮！
10 Torigoya二条店
11 Torigoya丰冈店

元祖! 旭川烧鸟
レモンサワー 99円
ハイボール 199円
生ビール 299円

名品糕点
旭川现存最古老的酱油厂。除了当地人喜爱的招牌酱油之外，直销店还有很多特色商品等你来发现！
4 日本酱油工业株式会社直销店

- 诸国名产珍味 南部 Western Powers店
年糕铺 一久 大福堂
一久大福堂 Feeeal旭川店

- 各种本地产品
Airport Lias
ANA FESTA 旭川Gate店
车站 naka 旭川观光物产信息中心

- 印染品
近藤印染厂
水野印染厂

- 海产品、农产品
北海道美食 螃蟹太郎
谷口农场直营店“MAKKANA TOMATO”

- 旭川动物园相关商品
Tail'n Tail
Jun Dog之Pigeon馆

- 時計・宝石
大西钟表店 总店

- 旭川名物
手羽Oyaji

手羽Oyaji
不输给华丽张扬招牌，直击味蕾的极致鲜美。美味！实惠！让人欲罢不能！今夜也热情营业中！

旭川名物
手羽先
90分飲み放題 999円
生ビール 299円

餐饮店、居酒屋等 Restaurants and others

旭川盛产“Yumepirika”优质大米等很多农产品，而且自古以来就是交通要地，使得这里汇集了来自北海道各地的新鲜农畜产品以及从日本海、鄂霍次克海、太平洋的3大海洋捕捞的海产。品尝用大雪山伏流水酿造的本地日本酒时，您不妨尽情享受这些美食吧！

日本料理



创立于大正六年，口味出众。寿喜烧、涮涮锅、牛排。

1 寿喜烧 三光舍 **中心部**

- 旭川市5条通9丁目右1号
- ☎0166-23-3548
- 🕒12/31-1/3
- 🕒11:00-21:00 (点餐截止时间20:30)
- 🚶从JR旭川站步行10分钟



奢享北海道的当季至鲜。让顶尖棋手也赞叹不已的极品海鲜盖饭。敬请品尝这家曾作为日本将棋王位战对局舞台的老字号料亭的绝佳风味。

2 花月会馆 日本餐厅 Kabuto **中心部**

- 旭川市3条通7丁目左8号
- ☎0166-22-1100
- 🕒周日晚间、其他时间不定期休息
- 🚶从JR旭川站步行8分钟

- 鳗鱼 Kadowaki**
 - 旭川市2条通7丁目Planet 2・7 1楼
 - ☎0166-24-4282 图 周日
- 炸串太郎**
 - 旭川市3条通6丁目右2号
 - ☎0166-25-3947 图 周日、节假日的周一
- 日本料理 玉川**
 - 旭川市3条通5丁目左10号
 - ☎0166-22-0865 图 不定期休息
- 鸡肉菜肴 小野木**
 - 旭川市东旭川北1条6丁目10-27 动物园通
 - ☎0166-36-1146 图 每月第1、第3个周一、每周二
- 天妇罗割烹 鹭见**
 - 旭川市3条通8丁目1705-31
 - ☎0166-22-1100 图 需要预约 图 周日、节假日的周一
- Momendoki**
 - 旭川市3条通7丁目昭和通
 - ☎0166-22-1655 图 周二
- 旭川TOYO酒店 餐厅八岛**
 - 旭川市7条通7丁目32-12旭川TOYO酒店1楼
 - ☎0166-22-7177 图 周三、周日 (定休日有可能变更)
- 荞麦面和日本料理 冈田红雪庭**
 - 旭川市5条通16丁目1099番地
 - ☎0166-22-5570 图 周三
- 炸猪排 旭川井泉 2条店**
 - 旭川市2条通7丁目
 - ☎0166-26-7363 图 新年假期·不定期休息
- 炸猪排 旭川井泉 永旺梦乐城旭川站前1楼**
 - 旭川市宫下通7丁目2番5号永旺梦乐城旭川站前1楼
 - ☎0166-26-7703 图 无休息日
- 炸猪排 旭川井泉 永旺梦乐城旭川站前4楼**
 - 旭川市宫下通7丁目2番5号永旺梦乐城旭川站前4楼
 - ☎0166-26-7666 图 无休息日
- Japanese & Modern Chinese 岚山**
 - 旭川市7条通6丁目旭川艺术酒店1楼
 - ☎0166-24-3240 图 周日、节假日
- 貳乃雪屋**
 - 旭川市3条通8丁目Maruo大楼1楼
 - ☎0166-24-3240 图 周日、节假日
- 北之富士总店 櫻屋**
 - 旭川市1条通3丁目1687-1
 - ☎0166-22-8264 图 周一 (逢节假日时营业, 改在第二天休息)
- 餐厅 朝日屋 旭川机场店**
 - 旭川市旭神东2线16号98 2楼美食广场区域“Soraichi”内
 - ☎0166-73-3520 图 无休息日
- 二条亭**
 - 旭川市1条通8丁目108番地 旭川Feeeal地下1楼 Copia内
 - ☎0166-56-0741 图 不定期休息

寿司

- 旭川城堡之鳗鱼寿司**
 - 旭川市忠和6条7丁目1-17
 - ☎0166-62-1450 图 每月第1、第3个周一、每周二
- 二条亭 旭川空港店**
 - 旭川市都东神乐町东2线16号98 2楼美食广场区域“Soraichi”内
 - ☎0166-73-3520 图 无休息日
- 三好寿司**
 - 旭川市4条通15丁目
 - ☎0166-23-5668 图 周三、不定期休息
- 二幸 总店**
 - 旭川市3条通7丁目右7号
 - ☎0166-22-5070 图 不定期休息
- 菊寿司**
 - 旭川市3条通7丁目
 - ☎0166-22-9623 图 周日
- 竹-chan寿司总店**
 - 旭川市3条通8丁目 (2・3分通) MARUO大楼地下层
 - ☎0166-22-4190 图 周日、节假日
- 寿司六**
 - 旭川市3条通7丁目
 - ☎0166-25-4413 图 不定期休息

荞麦面

- 一福**
 - 旭川市2条通6丁目左1号
 - ☎0166-22-1017 图 周日、节假日仅在午间时段营业
- 滨长总店**
 - 旭川市3条通6丁目左10号
 - ☎0166-22-2731 图 周日
- 荞麦面雪屋 Altimal东神乐店**
 - 旭川市都东神乐町圣野南1条6丁目1-1Altimal东神乐店内
 - ☎080-6074-1700 图 全年无休
- 荞麦面 Kabura木 旭川机场店**
 - 旭川市都东神乐町东2线16号98番地 2楼美食广场区域“Soraichi”内
 - ☎0166-73-3520 图 无休息日
- 荞麦面店 荞麦面扇**
 - 旭川市高砂台3丁目8-3 日式旅馆扇松园内
 - ☎0166-61-5154 图 周一 (周一逢节假日时改在周二休息)
- 荞麦面雪屋**
 - 旭川市高砂台3丁目8-3 日式旅馆扇松园内
 - ☎0166-61-5154 图 无休息日
- 手工制作荞麦面 信浓路**
 - 旭川市全量町1-2-13
 - ☎0166-22-9263 图 不定期休息

西餐、餐厅

- 旭山动物园东门餐厅“Kamuy-cikap”**
 - 旭川市东旭川町仓沼 旭山动物园东门
 - ☎0166-36-7888 图 以旭山动物园营业时间为准
- ESPERIO餐厅**
 - 旭川市东旭川町上兵村240-8
 - ☎0166-36-3563 图 周三
- 向日葵**
 - 旭川市5条通9丁目
 - ☎0166-24-3304 图 周六、周日、节假日
- Machibar**
 - 旭川市2条通8丁目购物中心公园内
 - ☎0166-23-5977 图 周一
- 自由轩**
 - 旭川市5条通8丁目左2号
 - ☎0166-23-8686 图 周日
- RISTORANTE FORESTA VERDE**
 - 旭川市高砂台1丁目2-1 Bloomington Hill 2F
 - ☎0166-69-0000 图 周三 (逢节假日时接受预约) *晚餐需提前一天完成预约
- 汉堡王 永旺梦乐城旭川西店**
 - 旭川市绿町23丁目2161-3 永旺梦乐城旭川西 1楼餐厅街
 - ☎0166-85-7718 图 无休息日
- 旭山动物园中央食堂**
 - 旭川市东旭川町仓沼 (海豹馆内)
 - ☎0166-36-7888 图 以旭山动物园的营业时间及营业时间为准 (全年营业)
- Osteria Canyon Base**
 - 旭川市5条通8丁目1253番地3
 - ☎0166-74-8577 图 周三
- BABY FACE Planet's**
 - 旭川市川端町4条10丁目3-3
 - ☎0166-74-8202 图 不定期休息
- 北海道Sky Terrace MINORI**
 - 旭川市7条通6丁目旭川艺术酒店15楼
 - ☎0166-25-5656 图 无休息日
- ecru**
 - 旭川市3条通6丁目519番地3石黑大楼2楼
 - ☎0166-27-6636 图 周日
- Cafe Good Life**
 - 旭川市东旭川町东樱园52-2
 - ☎0166-85-7708 图 不定期休息
- CHIARO**
 - 旭川市3条通6丁目519番地3 石黑大楼3楼
 - ☎0166-73-4035 图 周日 *仅全套宴席预约

烤肉、成吉思汗烤羊肉、涮涮锅



29年对烤肉美味的追求。深受当地人喜爱，人流不断的一家店。

13 炭烤肉金花郎 一条总店 **中心部**

- 旭川市1条通4丁目
- ☎0166-22-8929
- 🕒午餐 11:30-14:30
- 🕒周一至周五 17:00-22:00 / 周六、周日和节假日 16:00-22:00
- 🌐https://www.kinkrou.jp

- 炭烤肉金花郎 春光店**
 - 旭川市春光1条7丁目
 - ☎0166-53-8929 图 不定期休息
- 炭烤肉金花郎 一条总店**
 - 旭川市1条通4丁目
 - ☎0166-22-8929
 - 🕒午餐 11:30-14:30
 - 🕒周一至周五 17:00-22:00 / 周六、周日和节假日 16:00-22:00
 - 🌐https://www.kinkrou.jp
- 铁板烧 旭人**
 - 旭川市旭神东2线16号98 旭川机场内
 - ☎0166-76-5290 图 无休息日
- 炭火烤肉 肋骨肉1番 丰冈店**
 - 旭川市丰冈11条6丁目
 - ☎0166-34-4181 图 周一
- 松尾成吉思汗烤羊肉 旭川分店**
 - 旭川市3条通7丁目左10号 (平和通购物公园)
 - ☎0166-22-5259 图 周二
- 松尾成吉思汗烤羊肉 旭川大町店**
 - 旭川市大町2条2丁目
 - ☎0166-51-4089 图 周二
- 烤肉 庆州**
 - 旭川市5条通8丁目右4号
 - ☎0166-24-5337 图 周一(周一逢节假日时改在周二休息)
- PEPPER LUNCH 永旺梦乐城旭川站前店**
 - 旭川市宫下通7丁目2番5号永旺梦乐城旭川站前1楼
 - ☎0166-76-1129 图 无休息日
- 烤肉 银键**
 - 旭川市3条通6丁目
 - ☎0166-24-9587 图 无休息日
- 成吉思汗 大黑屋 旭川五丁目店**
 - 旭川市4条通5丁目1425番地
 - ☎0166-24-2424 图 无休息日
- 烤肉 肥肠 Ohako 忠和店**
 - 旭川市忠和5条8丁目1-1
 - ☎0166-76-4567 图 不定期休息
- 烤肉 WAJIMA**
 - 旭川市2条通7丁目1233-40
 - ☎0166-74-3310 图 不定期休息
- 烤肉之Champ 东光店**
 - 旭川市东光13条2丁目4-25
 - ☎0166-73-7229 图 无休息日
- 水晶烧肉 木天蓼**
 - 旭川市6条通7丁目31-13 1F
 - ☎050-5486-8451 图 不定期休息
- 旭川成吉思汗和北海道和牛肉Bistro Yukito Nikuto**
 - 旭川市3条通6丁目右10号 Step First大楼地下
 - ☎0166-22-5511
- 烤肉 银键**
 - 旭川市3条通6丁目
 - ☎0166-24-9587 图 无休息日
- 烤肉 银键**
 - 旭川市3条通6丁目
 - ☎0166-24-9587 图 无休息日
- 自由奔放 炭烧部**
 - 旭川市永山11条4 Powers a大楼 2F
 - ☎0166-74-9805 图 无休息日
- 味之牛舌 加助 大雪通总店**
 - 旭川市大雪通6丁目500番地
 - ☎0166-25-2544 图 周一
- 烤肉会场 Rocky**
 - 旭川市3条通7丁目右4号
 - ☎0166-25-4160 图 不定期休息

烤鸡串

旭川名物 新子焼き

用带鸡翅的半只仔鸡烧烤而成的旭川名吃。新子烧在日本全国也很少见，日本全国只有旭川的店铺数量超过30家。

https://shinkoyaki.com

- 9 烤鸡串专营店 银猫** **中心部**
- 旭川市5条通7丁目5・7小路Fururi-to
- ☎0166-22-4604 图 0166-73-5910
- 🕒周一
- 🕒13:00-22:00
- 🚶从JR旭川站步行10分钟
- 🌐https://www.ginneko.co.jp

- 烤鸡串 Tsuyoshi N・M・R**
 - 旭川市秋2条1丁目
 - ☎0166-48-4787 图 周日、节假日
- 肋骨肉1番之三笠烤鸡串金次郎**
 - 旭川市春光7条9丁目5-25
 - ☎0166-54-9018 图 周二
- 自由奔放 串烧部**
 - 旭川市川端町4条10丁目3-3
 - ☎0166-74-8202 图 不定期休息
- 烤鸡串 Tsuyoshi N・M・R**
 - 旭川市秋2条1丁目
 - ☎0166-48-4787 图 周日、节假日
- 烤鸡串 Tsuyoshi N・M・R**
 - 旭川市神乐冈6条6丁目3-1
 - ☎0166-65-6522 图 周一
- 烤鸡串 八丁目**
 - 旭川市2条通8丁目
 - ☎0166-27-8929 图 不定期休息

御好烧

- 御好烧 关东**
 - 旭川市4条通8丁目左3号
 - ☎0166-23-0088 图 不定期休息

中餐

- 中餐馆 敦煌**
 - 旭川市5条通8丁目右1号
 - ☎0166-26-4300 图 无休息日

韩国菜

- 首尔家**
 - 旭川市1条通20丁目1057
 - ☎0166-34-2910 图 不定期休息

越南菜馆

- LE PHUONG**
 - 旭川市5条通8丁目右1号
 - ☎080-6174-8105 图 周一

拉面

旭川是一个汇集了各式山珍海味的地方，这里的拉面主要使用海鲜和猪肉、鸡骨炖煮高汤后调成双料面条，以酱油口味的酱汁为主。特点是使用了撙水率较低的卷面条，能捺和着面汤吃。除了老字号店铺的美食之外，各种全新的名店也陆续涌现。

创业50年的著名旭川拉面店。最受欢迎的是以清澈透明的面汤而出名的“盐味拉面”。

3 拉面 菅原 总店 **中心部**

- 旭川市7条通7丁目七福大楼1楼
- ☎0166-22-4710
- 🕒不定期休息
- 🕒11:00-22:00
- 🚶从JR旭川站步行10分钟 (10个车位)

米其林北海道指南上榜餐厅于“1969年创业”，50年来一直深受当地人喜爱。简单且朴实的美味

4 梅光轩 总店 **中心部**

- 旭川市2条通8丁目购物公园PIAZA大楼B1楼
- ☎0166-24-4576 图 不定期休息
- 🕒11:00-15:30 17:00-21:00 (点餐截止时间20:30)
- 🚶从JR旭川站步行3分钟
- 🌐http://www.baikohen.com/

- 6 味之番番 三六店** **中心部**
 - 旭川市3条通6丁目335-2 Step First大楼1F
 - ☎090-6777-2636
 - 🕒周一至周五 18:00-2:00 (点餐截止时间1:30)
 - 🕒周五、周六、节假日前一天 18:00-3:00 (点餐截止时间2:30)
- 7 味之番番 总店**
 - 旭川市春光1条8丁目11-5
 - ☎0166-52-7388
 - 🕒11:00-15:00 17:00-20:00

ラーメングランプリ

受賞

旭川特级酱油 精心制作 陈年味噌

- 拉面山头火 总店**
 - 旭川市1条通8丁目348番地6 MANNY BLD 1楼
 - ☎0166-25-3401 图 周四(节假日营业)
- 拉面山头火旭川机场店**
 - 旭川市旭神东2线16号98 旭川机场内
 - ☎050-8884-9092 图 无休息日
- 蜂屋 总店**
 - 旭川市3条通15丁目左8号
 - ☎0166-23-3729 图 周三
- 拉面山头火旭川机场店**
 - 旭川市旭神东2线16号98 旭川机场内
 - ☎050-8884-9092 图 无休息日
- 蜂屋 五条创业店**
 - 旭川市5条通7丁目右6号
 - ☎0166-22-3343 图 周四

咖啡馆、甜点、茶铺

7 北海道甜点和四季庭园

壹屋 雾花之杜

旭川市南6条通19丁目

☎0166-39-1600

🕒不定期休息

🕒9:30-18:00 CAFE 文案 / 10:00-17:00 (点餐截止时间16:30)

MidoritoHanako / 10:00-17:00

🚶从JR旭川站开车5分钟

🌐http://www.tsujoya.net/kibananomori/

旭川銘菓

雾花

ASAHIKAWA TSUBOYA

旭川市内7家独具特色的拉面店在此一决高下。来自日本全国各地的拉面店会限时参加“拉面大蓬车”活动，很值得一尝！

- 5 旭川拉面村**
- 旭川市永山11条4丁目Powers内
- ☎0166-48-2153
- 🕒各店铺有所不同。🕒11:00-20:00
- 🌐http://www.ramenmura.com
- 天金**
 - ☎0166-48-3918 图 周二
- 青叶**
 - ☎0166-47-2681 图 周四
- Ittetsu庵**
 - ☎0166-47-7855 图 无休息日
- 一心**
 - ☎080-4503-2042 图 周三
- 山头火**
 - ☎0166-47-7405 图 无休息日
- Saijo**
 - ☎0166-46-3949 图 周四
- 梅光轩**
 - ☎0166-46-5540 图 不定期休息
- 北海道顶级鲜奶软冰淇淋专营店 TUMUGI**
 - 🕒平日: 11:00-17:00 *夏季营业至18:00
 - 🕒周六日和节假日: 11:00-18:00
 - ☎050-8885-7494 图 无休息日

旭川两大灵魂 美食的合奏!

旭川拉面 肉系 味噌

旭川市内的肉食加工公司米谷产业开发的含日本产胶原蛋白的炖煮内脏。用各店的炖叉烧肉的肉汤、猪肉汤、鲜酱油等炖煮这种内脏后，酱油拉面和内脏烧烤这两大旭川心灵美食就融合出了全新的美味。

- 拉面专营店 味特 总店**
 - 旭川市3条通7丁目Tsukasa大楼1楼
 - ☎0166-23-6574 图 周日
- 拉面专营店 味特 丰冈店**
 - 旭川市丰冈1条1丁目3-18
 - ☎0166-32-0916 图 周一
- 拉面专营店 味特 7丁目店**
 - 旭川市3条通7丁目右3号
 - ☎0166-23-6574 图 周一
- 罗亚~面 加藤屋 北门总店**
 - 旭川市北门町9丁目 (北海道教育大学旭川校正门前)
 - ☎0166-56-6646 图 周四
- 拉面梦想**
 - 旭川市流通通地2条2丁目38 BE弹珠机店附设食堂内
 - ☎090-6993-0682 图 周日、节假日
- 朝饭前田本铺**
 - 旭川市1条通8丁目348番地6 MANNY BLD 1楼
 - ☎0166-26-7567 图 目前歇业(该店的酱油拉面可在山头火总店品尝到。)
- 旭川拉面 熊子 东旭川店**
 - 旭川市东旭川町上兵村452-2
 - ☎0166-36-3124 图 不定期休息
- 生姜拉面 Mizuno**
 - 旭川市常盘通2丁目
 - ☎0166-22-5637 图 周三
- 一藏 永山店**
 - 旭川市永山5条19丁目1-39
 - ☎0166-76-5807 图 周二
- 拉面专营店 Tsurusya**
 - 旭川市4条通19丁目左10号
 - ☎0166-31-5814 图 周一
- 工房 加藤拉面 永旺梦乐城旭川西店**
 - 旭川市绿町23丁目23-2161-3 永旺梦乐城旭川西2楼美食广场内
 - ☎0166-59-7433 图 无休息日
- 工房 加藤拉面 神乐总店**
 - 旭川市神乐4条10丁目5-9
 - ☎0166-61-7778 图 周三 (每月1次不定期在周四休息)
- 梅光轩 旭川机场店**
 - 旭川市旭神东2线16号98 2楼美食广场区域“Soraichi”内
 - ☎0166-73-9003 图 无休息日
- 旭川拉面 Saijo**
 - 旭川市春光1条8丁目
 - ☎0166-55-1698 图 周四
- 车站内食堂油菜花**
 - 旭川市流通通地2条2丁目38 BE弹珠机店旭川站东检票口对面
 - ☎0166-25-3429 图 周三、新年假期
- 天金拉面 4條店**
 - 旭川市4条通7丁目1704-31
 - ☎0166-27-9525 图 不定期休息
- 旭川拉面 熊子 总店**
 - 旭川市大雪通7丁目
 - ☎0166-24-0696 图 不定期休息
- 一藏 旭川总店**
 - 旭川市3条通7丁目山田大楼1楼
 - ☎0166-24-8887 图 不定期休息
- 梅光轩 道路休息站旭川店**
 - 旭川市神乐4条6丁目1-12 道路休息站旭川内
 - ☎0166-63-0313 图 不定期休息
- 拉面 旭川三平 总店**
 - 旭川市2条通7丁目 Endless 17 1F
 - ☎0166-85-7080 图 暂停营业中

- 福吉咖啡馆旭桥本店**
 - 旭川市常盘通2丁目1970-1
 - ☎0166-85-6014 图 无休息日
- MILKSTAND esperio**
 - 旭川市都东神乐町东2线16号98 旭川空港内
 - ☎0166-73-6608 图 无休息日
- 北海道Brasserie Lilas**
 - 旭川市7条通6丁目旭川艺术酒店1楼
 - ☎0166-27-5888 图 无休息日
- American Box**
 - 旭川市丰冈11条5丁目5-4
 - ☎0166-56-8789 图 周二
- NAYA cafe**
 - 旭川市永山16丁目186番地 上野农场内
 - ☎0166-47-8741 图 花园对外开放期间无休 (花园闭园后的冬季期间暂停营业)
- OMO咖啡馆&小酒吧**
 - 旭川市6条通9丁目 OMO7旭川 by 星野集团1楼
 - ☎0166-24-2111 图 无休息日
- 旭山CONALL Hanasaku Cafe**
 - 旭川市东旭川町仓沼45-6
 - ☎0166-36-4132 图 不定期休息
- HEISON Craft Beer & Parfait**
 - 旭川市东旭川町南1条6丁目2
 - ☎0166-76-5950 图 周二、周三 (节假日营业)
- 米麦屋**
 - 旭川市东旭川町上兵村384
 - ☎080-9619-8446 图 无休息日
- Kameda's Coffee 旭川购物公园通店**
 - 旭川市1条通7丁目43番地40 ASH 1楼
 - ☎0166-73-8980 图 无休息日
- ARABIGO咖啡店**
 - 旭川市忠和4条7丁目3-2
 - ☎0166-61-4140 图 周二 (节假日营业) *有不定期休息
- NOW CAFE HIGASHIKAWA**
 - 旭川市都东旭川町南1丁目5-6
 - ☎0166-74-4484 图 不定期休息
- MARION CREPES 永旺梦乐城旭川站前**
 - 旭川市宫下通7丁目2番5号 永旺梦乐城旭川站前1楼
 - ☎080-5348-3279 图 无休息日
- 旭川Harete屋台村 (Asahikawa Harete)**
 - 旭川市平和通购物公园5条通6丁目
 - 🚶许多商店在星期三关门。
- MAKKANA TOMATO**
 - 旭川市东旭川町共荣255番地
 - ☎0166-38-6336 图 5月-10月无休, 11月-12月期间与节假日休息, 12月2日-1日6日暂停营业



询问

旭川观光物产信息中心

旭川市宮下通8丁目3番1号 (JR旭川站东检票口对面)
 电 0166-26-6665 中心部 0166-22-6704
 8:30-19:00 休 12/31-1/2
 9:00-19:00 (10月-5月)

除旭川市内的旅游景点、餐饮店之外，还为游客介绍北海道北部和东部地区的各类信息。还设有当地特产和糕点销售区。提供自行车出租服务。
 ※还设有穆斯林祈祷室。

旭川站游客活动中心

旭川市宮下通8丁目3番1号 (JR旭川站东检票口对面)
 电 0166-26-6665 (旭川观光物产信息中心内) 中心部 0166-22-6704
 8:30-19:00 休 10:00-18:00 (17:30停止点餐)
 9:00-19:00 (10月-5月) 休 周三、新年假期

旭川机场综合问讯处

旭川机场到达大厅内也设有问讯处。欢迎您使用。
 电 0166-83-3716 中心部 0166-22-6704
 8:00-20:20 (根据航班运行情况，可能会进行调整)

旭川机场游客活动中心

提供周边地区的活动和相关设施的信息
 旭川机场国内到达层1F
 8:30-16:30 (可能会有变动) (<https://taisetsu-activity.jp/>)

旭川综合观光信息中心 (Asa Terrace)

备有旭川市内的观光小册子。
 旭川市5条通7丁目旭川Food Terrace 2楼
 9:00-17:00 (平日) 休 周六、周日、节假日及12/30-1/4

关于无障碍旅游的咨询

身心障碍运动活动中心旭川

旭川市东旭川町共荣223-6
 电 0166-38-8200 <https://www.kamui-daisetsu.org/>
 网站上还能浏览有无障碍设施的酒店、观光设施和餐饮店信息。

导游图和会员加盟相关咨询窗口

(一般社団法人) 旭川观光Convention协会

北海道旭川市5条通7丁目旭川Food Terrace 2楼
 电话 0166-23-0090 中心部 0166-22-6704
 传真 0166-23-1166 D-6
<https://www.atca.jp>

旭川市观光·推广科

北海道旭川市5条通7丁目旭川Food Terrace 2楼
 电话 0166-25-7168 传真 0166-26-8585
<https://www.city.asahikawa.hokkaido.jp/kankou/index.html>

四季风光明媚的城市，旭川



一般社団法人
旭川観光コンベンション協会

交通指南

Access

飞机

东京	← JAL、ADO (ANA) (1小时35分钟—1小时50分钟) 每天往返7次 →
成田	← JJP (1小时45分钟—1小时50分钟) 每天往返1次 →
名古屋	← ANA (1小时45分钟—1小时55分钟) 每天往返1次 季节性航班 →
大阪	← JAL (1小时55分钟—2小时00分钟) 每天 往返1次 季节性航班 →



※最新信息请向各航空公司确认

JAL Tel.0570-025-022 ANA Tel.0570-029-222
ADO Tel.011-707-1122 JJP Tel.0570-550-538
JJP...捷星航

城际巴士

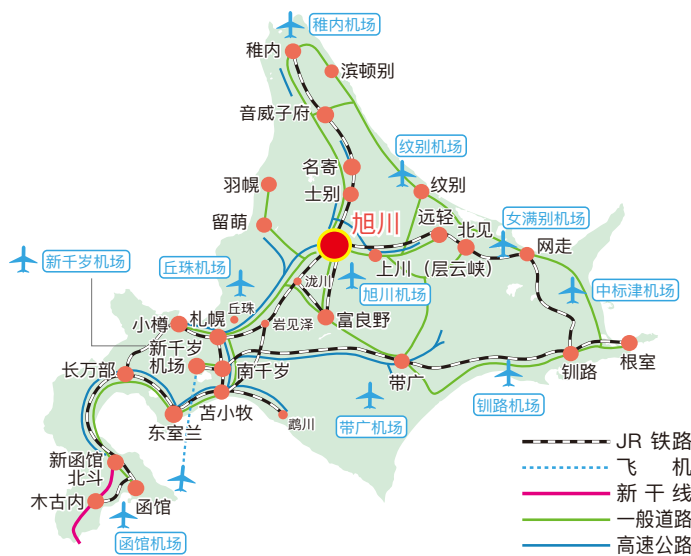
旭川	约2小时 (每20分钟—30分钟)	札幌
旭川	约3小时 (每天往返3—4次)	新千岁机场直达
旭川	约6小时30分钟 (每天往返2次)	钏路
旭川	约2小时 (每天往返10次)	留萌
旭川	约3小时 (每天往返4次)	纹别
旭川	约3小时25分钟 (每天往返4次)	北见
旭川	约4小时 (每天往返4次)	带广
旭川	约2小时30分钟 (每天往返12次)	名寄
旭川	约2小时30分钟 (每天往返2次)	远轻
旭川	约3小时35分钟 (每天往返2次)	枝幸
旭川	约5小时 (每天往返1次)	鬼志别

公交巴士

- 旭川电气轨道株式会社
综合问讯处 旭川市宫下通9丁目 Tsuruha Bldg1楼
电话 0166-23-3355
- 道北巴士株式会社
综合问讯处 旭川市宫下通9丁目 Tsuruha Bldg1楼
电话 0166-23-4161
- 北海道中央巴士株式会社
旭川营业所 旭川市忠和4条8丁目
电话 0166-61-5358

出租车

- 合作社旭川出租车协会
电话 0166-51-5423
- 个人出租车无线中心
电话 0166-52-1933
- 旭出租车
电话 0166-48-1151



※最新信息请浏览JR北海道网站。

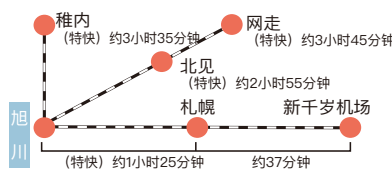
<https://www.jrhokkaido.co.jp/>

租车

- TOYOTA Rent-a-Car旭川
旭川站前店 旭川市宫下通9丁目396-2
电话 0166-23-0100
旭川机场店 上川郡东神乐町东2线16号10-162
电话 0166-83-3701
- 日产Rent-A-Car
旭川站前店 旭川市1条通8丁目2059-2
电话 0166-26-3323
旭川机场店 上川郡东神乐町字34-1
电话 0166-83-3923
- Honda Rent-A-Lease旭川
旭川总店 旭川市神乐5条9丁目1-33
电话 0166-69-5588
旭川站前店 旭川市宫下通8丁目1962-1
ROUTE INN GRAND旭川站前酒店1楼
电话 0166-29-3388
旭川机场店 上川郡东神乐町东2线17号104
电话 0166-83-0088
- AG Rent-A-Car 市内免费接送
旭川市末广2条12丁目7-8
电话 0166-74-6588

JR列车 (特快)

旭川口 札幌 (特快) 每30分钟发一班车



JR北海道电话信息中心
电话 011-222-7111
(全年营业 / 8:00—19:00)

导游图和会员加盟相关咨询窗口

(一般社団法人) 旭川観光Convention協会 北海道旭川市5条通7丁目旭川Food Terrace 2楼
电话0166-23-0090 传真0166-23-1166

旅游信息也发布在官网上!! <https://www.atca.jp>



用手机探索
旭川的魅力!!

「asatabi」

