

市立旭川病院第3次中期経営計画

新公立病院改革プラン

第4回見直し

【令和元年度決算確定等による修正】

平成29年度～令和3年度

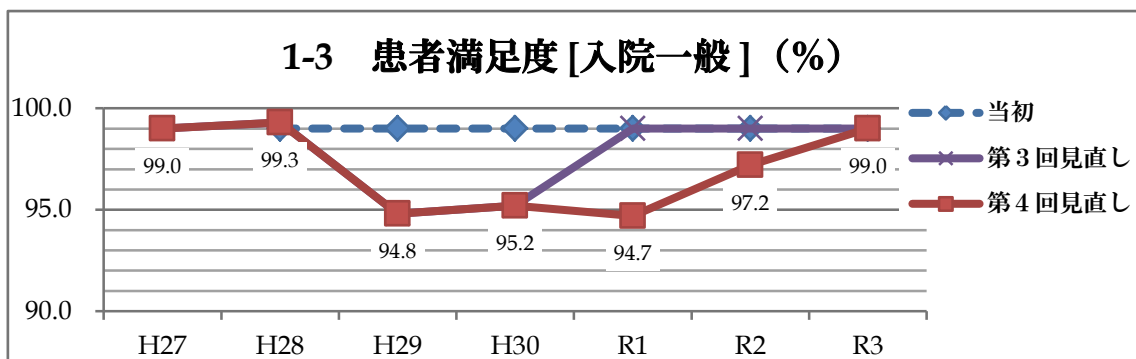
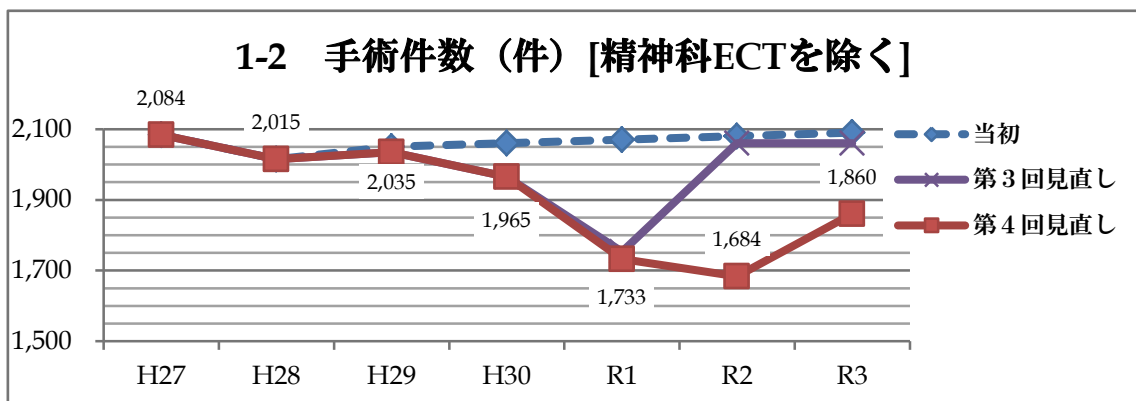
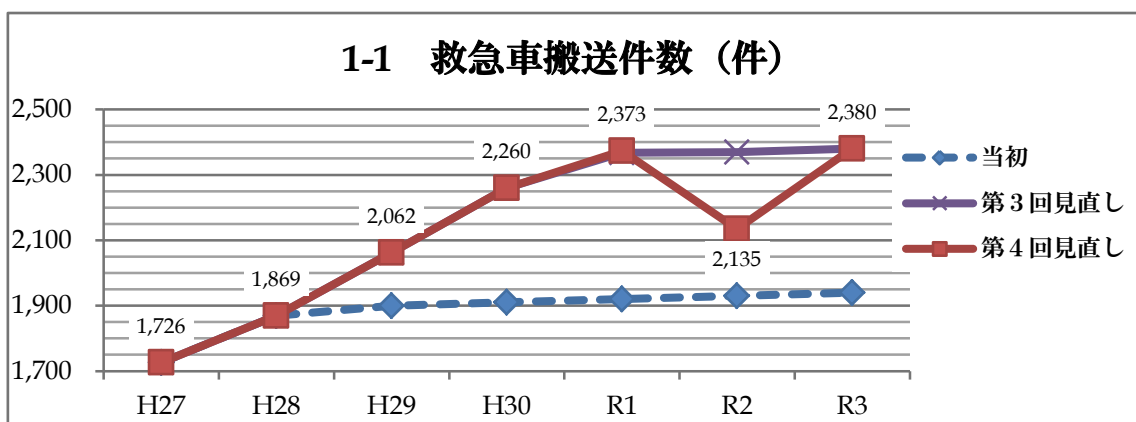
旭川市

目 次

I	第3次中期経営計画（新公立病院改革プラン）数値目標の修正	1
1	医療機能・医療品質	
1-1	救急車搬送件数	
1-2	手術件数〔精神科 ECT 除く〕	
1-3	患者満足度〔入院一般〕	
2	経営の安定化	2
2-1	経常収支比率	
2-2	医業収支比率	
2-3	材料費対医業収支比率	3
2-4	薬品費対医業収支比率	
2-8	病床利用率〔感染症病床除く〕	
2-8-1	病床利用率〔休床及び感染症病床除く〕	
2-10	単年度資金不足額	4
2-11	一時借入金残高	
II	収支計画表（H29～R3）の修正	5

I 第3次中期経営計画（新公立病院改革プラン）数値目標の修正

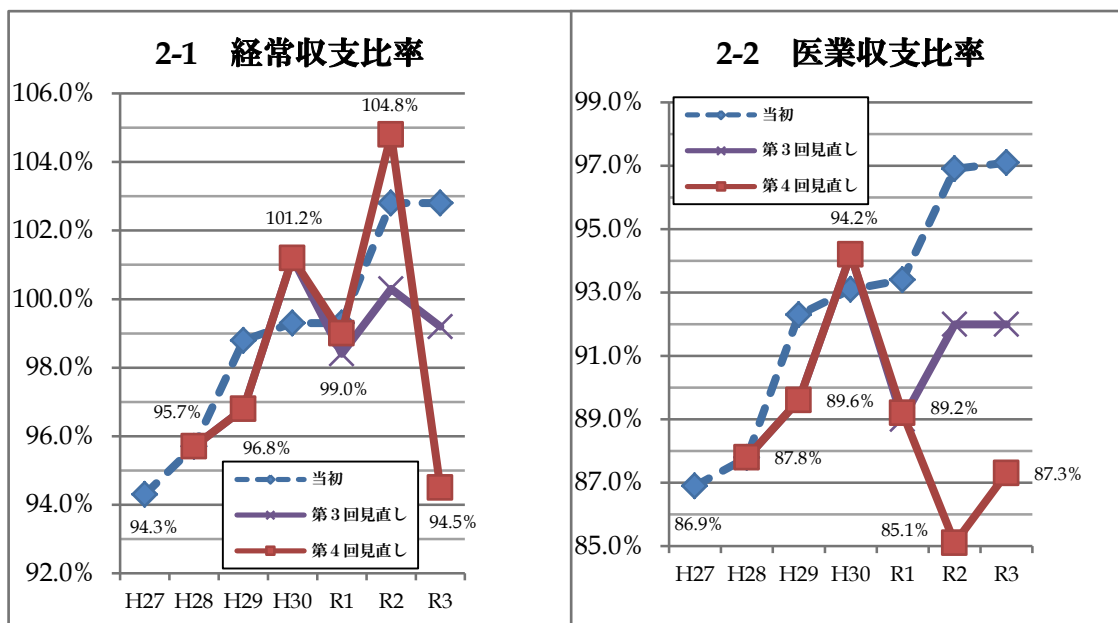
1 医療機能・医療品質		H27実績	H28実績	H29実績	H30実績	R1		R2		R3	
						計画値 (第3回見直し後)	実績	計画値 (第2回見直し後)	見込み	計画値 (第2回見直し後)	予算
1-1	救急車搬送件数(件)	1,726	1,869	2,062	2,260	2,368	2,373	2,370	2,135	2,380	2,380
1-2	手術件数(件) [精神科ECT除く]	2,084	2,015	2,035	1,965	1,753	1,733	2,060	1,684	2,060	1,860
1-3	患者満足度 [入院一般](%)	99.0%	99.3%	94.8%	95.2%	99.0%	94.7%	99.0%	97.2%	99.0%	99.0%



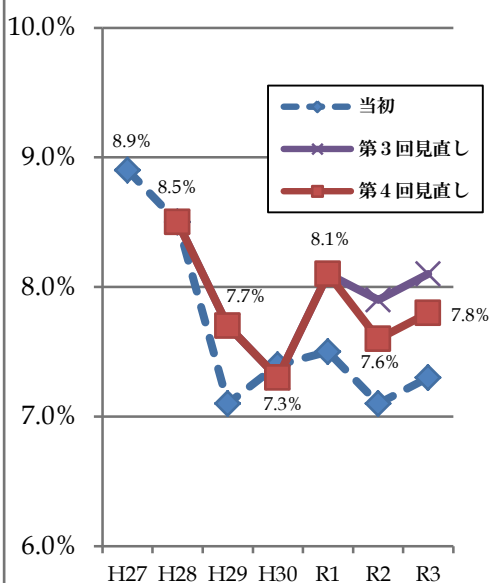
2 経営の安定化		H27実績	H28実績	H29実績	H30実績	R1		R2		R3	
						計画値 (第3回見直し後)	実績	計画値 (第3回見直し後)	見込み	計画値 (第3回見直し後)	予算
2-1	経常収支比率(%)	94.3%	95.7%	96.8%	101.2%	98.4%	99.0%	100.3%	104.8%	99.2%	94.5%
2-2	医業収支比率(%)	86.9%	87.8%	89.6%	94.2%	89.0%	89.2%	92.0%	85.1%	92.0%	87.3%
2-3	材料費対医業収益比率 (%)★	8.9%	8.5%	7.7%	7.3%	8.1%	8.1%	7.9%	7.6%	8.1%	7.8%
2-4	薬品費対医業収益比率 (%)★	21.7%	21.8%	22.2%	22.7%	22.4%	22.6%	22.6%	24.1%	22.9%	23.4%
2-5	100床当たり職員数(人)	152.3	160.9	156.3	153.7	152.3	155.3	150.6	160.6	150.6	161.5
2-6	1日当たり入院患者数(人)	337.2	334.1	337.3	333.0	318.2	312.7	337.0	280.8	337.0	320.0
2-7	1日当たり外来患者数(人)	994.6	982.2	966.6	977.9	928.3	917.2	973.0	853.1	973.0	944.0
2-8	病床利用率(%) 感染症除く	68.0%	69.8%	71.5%	70.6%	67.4%	66.2%	71.4%	59.2%	71.4%	67.3%
2-8-1	病床利用率(%) 休床及び感染症除く	77.6%	77.5%	81.1%	80.1%	76.5%	75.7%	89.2%	74.3%	89.2%	84.1%
2-9	医師数(人) 年度末実績	74	73	71	70	69	69	75	75	75	76
2-10	単年度資金不足額(百万円) (▲は余剰額)	719	594	629	113	154	133	▲61	▲557	83	641
2-11	一時借入金残高(百万円)	0	500	1,200	1,330	1,200	1,290	1,300	1,060	1,383	1,470

注)★印は、当院決算書ベースによる計算とする。

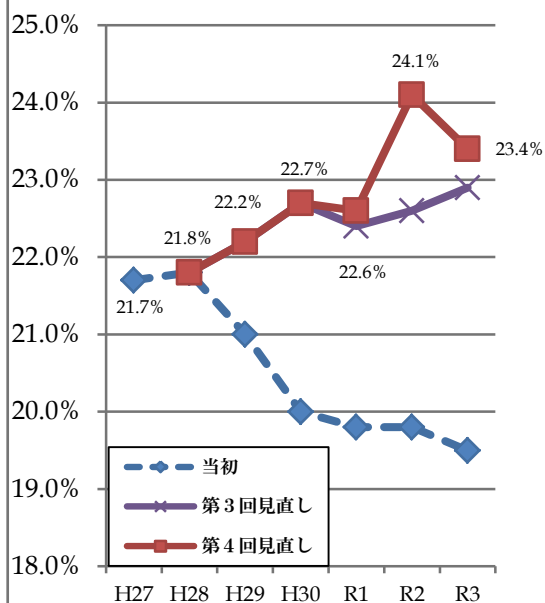
注)R2年度から新たに38床を休床している。



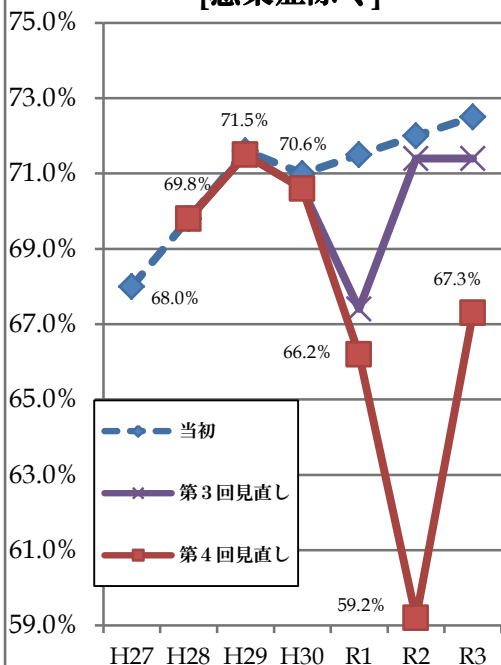
2-3 材料費対医業収益比率



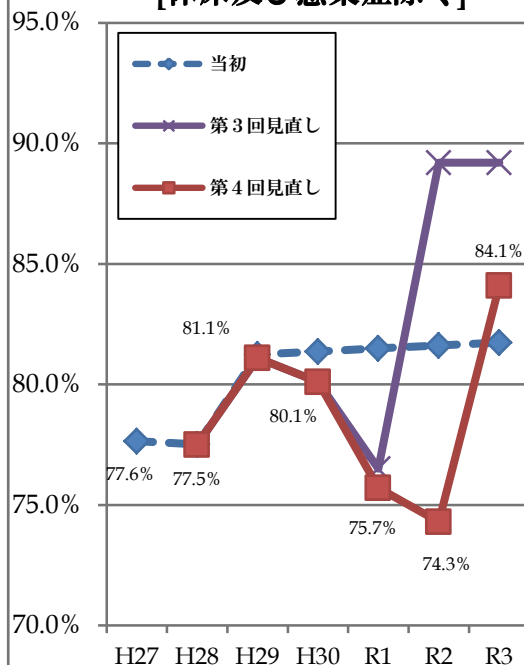
2-4 薬品費対医業収益比率



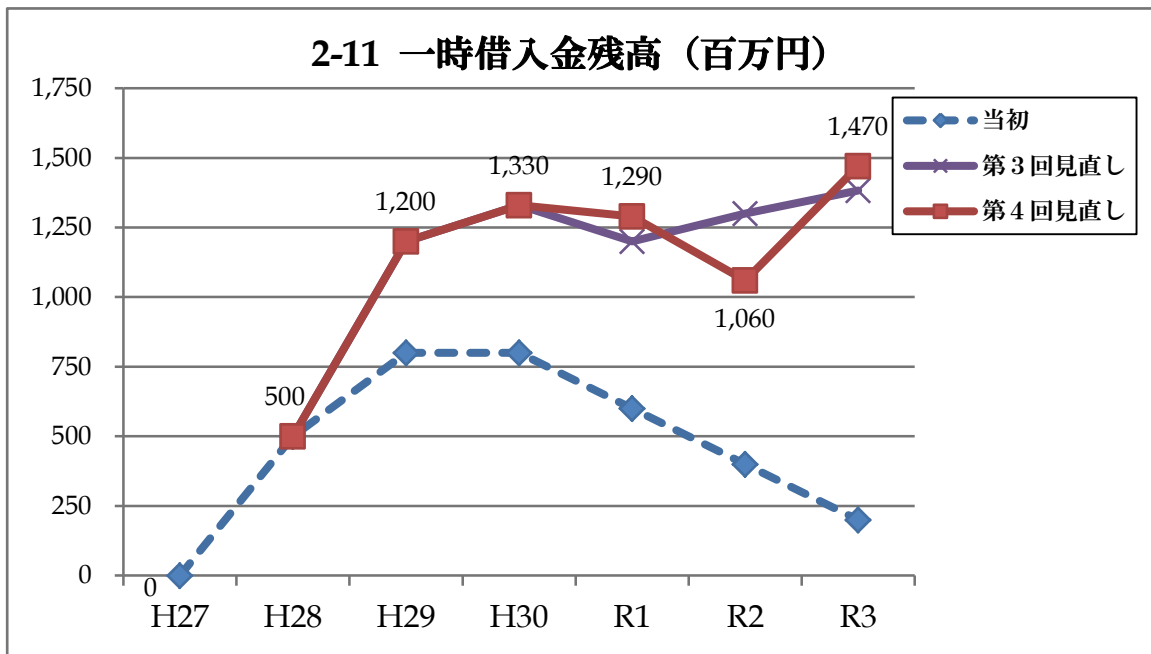
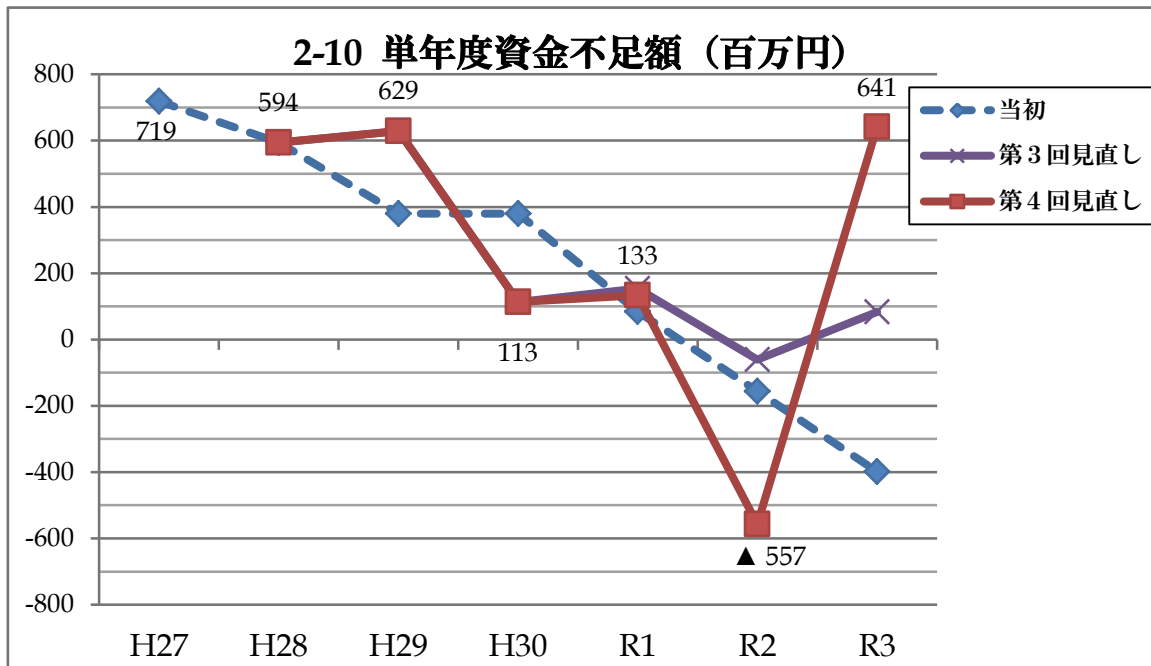
2-8 病床利用率
[感染症除く]



2-8-1 病床利用率
[休床及び感染症除く]



※R2年度から38床を休床



Ⅱ 収支計画表（H29～R3）の修正

[収益的収支は税抜，資本的収支は税込]

(1)収支計画（収益的収支）

(単位：百万円、%)

区分	年度	H25年度 (実績)	H26年度 (実績)	H27年度 (実績)	H28年度 (実績)	H29年度 (実績)	H30年度 (実績)	R1年度		R2年度		R3年度	
								計画値 (第3回 見直し後)	実績	計画値 (第3回 見直し後)	見込み	計画値 (第3回 見直し後)	予算
収 入	1. 医 業 収 益 a	10,105	10,266	10,173	9,711	9,743	10,262	9,571	9,620	10,364	9,375	10,536	10,263
	(1) 料 金 収 入	9,889	10,031	9,925	9,453	9,471	9,890	9,211	9,271	9,993	9,026	10,165	9,904
	(2) そ の 他	216	235	248	258	272	372	360	349	371	349	371	359
	うち他会計負担金	53	60	57	57	59	171	171	163	154	154	154	166
	2. 医 業 外 収 益	748	1,364	1,373	1,345	1,225	1,205	1,299	1,343	1,235	2,486	1,084	1,134
	(1) 他会計負担金・補助金	628	647	672	702	697	684	866	907	811	854	660	633
	(2) 国（県）補助金	26	26	20	24	25	26	24	27	24	1,174	24	27
	(3) 長期前受金戻入	0	596	599	484	419	393	313	320	296	294	296	367
	(4) そ の 他	94	95	82	135	84	102	96	89	104	164	104	107
	経 常 収 益 (A)	10,853	11,630	11,546	11,056	10,968	11,467	10,870	10,963	11,599	11,861	11,620	11,397
支 出	1. 医 業 費 用 b	10,938	11,549	11,711	11,062	10,870	10,891	10,755	10,789	11,261	11,017	11,453	11,761
	(1) 職 員 給 与 費 c	5,038	5,093	5,239	5,352	5,242	5,056	5,153	5,159	5,814	5,810	5,862	6,132
	(2) 材 料 費	3,285	3,496	3,427	2,931	2,900	3,036	2,873	2,916	3,119	2,935	3,240	3,159
	(3) 経 費	1,775	1,843	1,907	1,821	1,877	2,018	2,054	2,063	1,739	1,719	1,751	1,790
	(4) 減 価 償 却 費	723	1,038	1,064	887	784	728	589	593	497	497	488	544
	(5) そ の 他	117	79	74	71	67	53	86	58	92	56	112	136
	2. 医 業 外 費 用	529	537	528	489	462	441	291	289	306	300	261	305
	(1) 支 払 利 息	372	351	327	305	281	252	25	22	26	20	25	25
	(2) そ の 他	157	186	201	184	181	189	266	267	280	280	236	280
	経 常 費 用 (B)	11,467	12,086	12,239	11,551	11,332	11,332	11,046	11,078	11,567	11,317	11,714	12,066
経 常 損 益 (A)-(B) (C)	▲ 614	▲ 456	▲ 693	▲ 495	▲ 364	135	▲ 176	▲ 115	32	544	▲ 94	▲ 669	
特 別 損 益	1. 特 別 利 益 (D)	3	165	273	371	453	506	310	306	293	517	299	299
	2. 特 別 損 失 (E)	5	3,287	1	0	0	0	0	4	222	4	4	4
	特 別 損 益 (D)-(E) (F)	▲ 2	▲ 3,122	272	371	453	506	310	306	289	295	295	295
純 損 益 (C)+(F)	▲ 616	▲ 3,578	▲ 421	▲ 124	89	641	134	191	321	839	201	▲ 374	
累 積 欠 損 金 (G)	12,693	16,271	16,467	16,592	16,503	15,862	15,728	15,671	15,407	14,832	15,206	15,206	
不 良 債 務	流 動 資 産 (ア)	3,539	2,972	2,065	1,892	2,011	1,836	1,810	1,772	2,017	2,294	2,017	2,137
	流 動 負 債 (イ)	1,115	2,948	2,736	3,201	4,006	3,525	3,614	3,554	3,800	3,551	3,943	4,085
	うち一時借入金	0	0	0	500	1,200	1,330	1,200	1,290	1,300	1,060	1,383	1,470
	翌年度繰越財源(ウ)	0	0	0	0	0	0	0	0	0	0	0	0
	当年度同意等債で未借入 又は未発行の額 (エ)	0	0	0	0	0	0	0	0	0	0	0	0
	不 良 債 務 差 引 [(イ)-(エ)] - [(ア)-(ウ)] (オ)	▲ 2,424	▲ 24	671	1,309	1,995	1,689	1,804	1,782	1,783	1,257	1,926	1,948
経 常 収 支 比 率 $\frac{(A)}{(B)} \times 100$	94.6	96.2	94.3	95.7	96.8	101.2	98.4	99.0	100.3	104.8	99.2	94.5	
不 良 債 務 比 率 $\frac{(オ)}{a} \times 100$	▲ 24.0	▲ 0.2	6.6	13.5	20.5	16.5	18.8	18.5	17.2	13.4	18.3	19.0	
医 業 収 支 比 率 $\frac{a}{b} \times 100$	92.4	88.9	86.9	87.8	89.6	94.2	89.0	89.2	92.0	85.1	92.0	87.3	
職 員 給 与 費 対 医 業 収 益 比 率 $\frac{c}{a} \times 100$	49.9	49.6	51.5	55.1	53.8	49.3	53.8	53.6	56.1	62.0	55.6	59.7	
地 方 財 政 法 施 行 令 第 15 条 第 1 項 により算定した資金の不足額 (H)	▲ 2,424	▲ 1,710	▲ 1,001	▲ 402	682	796	950	929	889	371	972	1,012	
資 金 不 足 比 率 $\frac{(H)}{a} \times 100$	▲ 24.0	▲ 16.7	▲ 9.8	▲ 4.1	7.0	7.7	9.9	9.6	8.5	3.9	9.2	9.8	
病 床 利 用 率	64.7	71.1	67.2	68.9	70.6	69.7	66.6	65.4	70.5	58.8	70.5	66.9	

(2)収支計画(資本的収支)

(単位:百万円、%)

区分	年度	25年度 (実績)	26年度 (実績)	27年度 (実績)	28年度 (実績)	H29年度 (実績)	H30年度 (実績)	R1年度		R2年度		R3年度	
								計画値 (第3回 見直し後)	実績	計画値 (第3回 見直し後)	見込み	計画値 (第3回 見直し後)	予算
収入	1. 企業債	1,050	416	279	317	240	9,733	382	375	579	485	1,575	1,658
	2. 他会計出資金	649	0	0	0	0	0	0	0	0	0	0	0
	3. 他会計負担金	100	709	808	785	806	818	561	564	553	969	579	612
	4. 他会計借入金	0	0	0	0	0	0	0	0	0	0	0	0
	5. 他会計補助金	0	0	0	0	0	0	0	0	0	0	0	0
	6. 国(県)補助金	106	0	0	1	0	10	0	1	0	186	0	0
	7. その他	4	40	0	0	4	0	0	0	0	0	0	0
	収入計 (a)	1,909	1,165	1,087	1,103	1,050	10,561	943	940	1,132	1,640	2,154	2,270
	うち翌年度へ繰り越される 支出の財源充当額 (b)	0	0	0	0	0	0	0	0	0	224	0	0
	前年度許可債で当年度借入分 (c)	0	0	0	0	0	0	0	0	0	0	0	0
純計(a)-(b)+(c) (A)	1,909	1,165	1,087	1,103	1,050	10,561	943	940	1,132	1,416	2,154	2,270	
支出	1. 建設改良費	1,362	652	476	482	396	204	465	464	608	904	1,599	1,945
	2. 企業債償還金	1,026	1,026	1,235	1,211	1,256	10,949	893	893	853	853	887	886
	3. 他会計長期借入金返還金	0	0	0	0	0	0	0	0	0	0	0	0
	4. その他	0	0	0	0	0	0	0	0	13	7	13	13
	支出計 (B)	2,388	1,678	1,711	1,693	1,652	11,153	1,358	1,357	1,474	1,764	2,499	2,844
差引不足額(B)-(A) (C)	479	513	624	590	602	592	415	417	342	348	345	574	
補てん財源	1. 損益勘定留保資金	478	511	623	540	0	0	0	0	0	0	0	0
	2. 利益剰余金処分数額	0	0	0	0	0	0	0	0	0	0	0	0
	3. 繰越工事資金	0	0	0	0	0	0	0	0	0	0	0	224
	4. その他	1	2	1	1	1	0	1	1	2	1	2	4
	計 (D)	479	513	624	541	1	0	1	1	2	1	2	228
補てん財源不足額(C)-(D) (E)	0	0	0	49	601	592	414	416	340	347	343	346	
当年度同意等債で未借入 又は未発行の額 (F)	0	0	0	0	0	0	0	0	0	0	0	0	
実質財源不足額(E)-(F)	0	0	0	49	601	592	414	416	340	347	343	346	

(3)一般会計からの繰入金の見通し

(単位:百万円)

	25年度 (実績)	26年度 (実績)	27年度 (実績)	28年度 (実績)	H29年度 (実績)	H30年度 (実績)	R1年度		R2年度		R3年度	
							計画値 (第3回 見直し後)	実績	計画値 (第3回 見直し後)	見込み	計画値 (第3回 見直し後)	予算
収益的収支	(4) 681	(0) 707	(0) 729	(0) 759	(0) 756	(0) 855	(300) 1,037	(300) 1,070	(150) 965	(196) 1,008	(0) 814	(55) 799
資本的収支	(0) 749	(0) 709	(0) 808	(0) 785	(0) 806	(0) 818	(0) 561	(0) 564	(10) 553	(426) 969	(10) 579	(52) 612
合計	(4) 1,430	(0) 1,416	(0) 1,537	(0) 1,544	(0) 1,562	(0) 1,673	(300) 1,598	(300) 1,634	(160) 1,518	(622) 1,977	(10) 1,393	(107) 1,411

注) ()内はうち基準外繰入金額