

市立旭川病院第3次中期経営計画

新公立病院改革プラン

第1回見直し

【平成28年度決算確定等による修正】

平成29年度～平成33年度

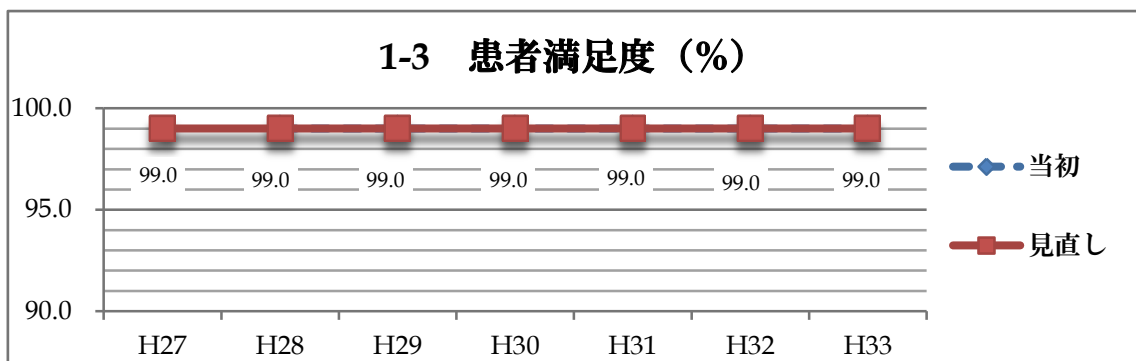
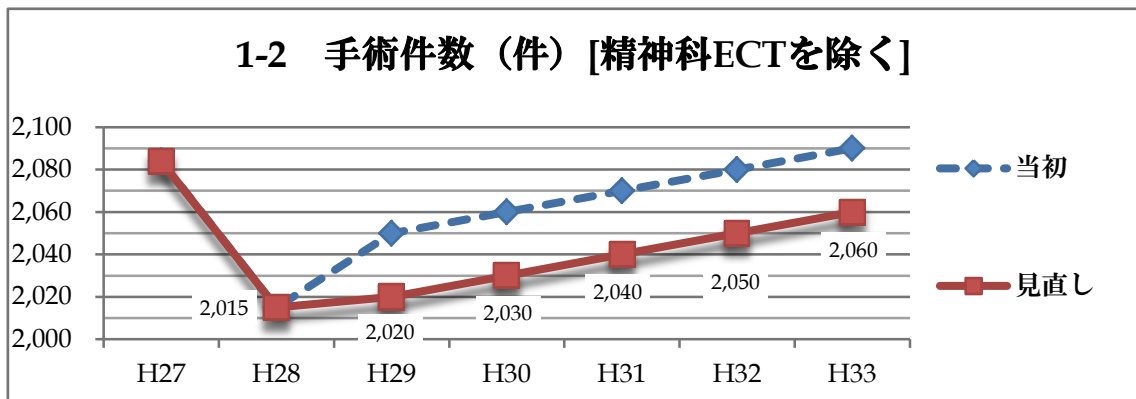
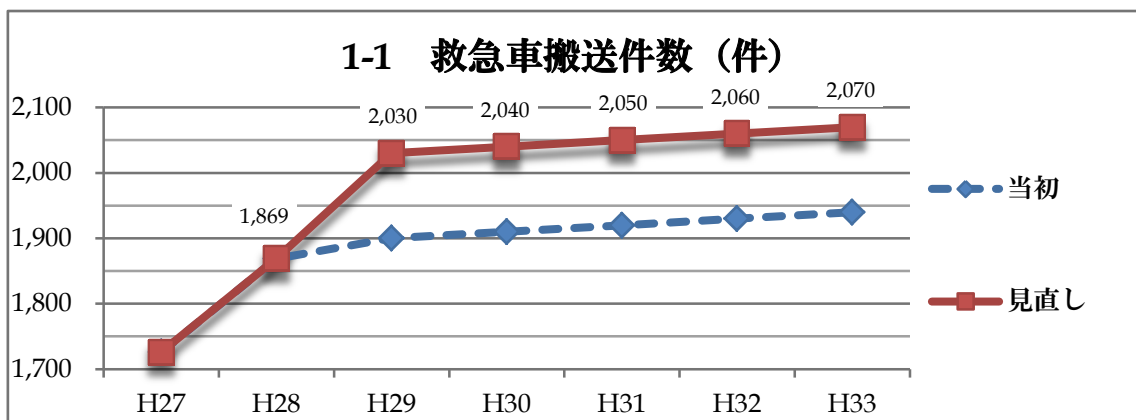
旭川市

目 次

I	第3次中期経営計画（新公立病院改革プラン）数値目標の修正	1
1	医療機能・医療品質	
1-1	救急車搬送件数	
1-2	手術件数〔精神科 ECT 除く〕	
1-3	患者満足度〔入院一般〕	
2	経営の安定化	2
2-1	経常収支比率	
2-2	医業収支比率	
2-3	材料費対医業収支比率	3
2-4	薬品費対医業収支比率	
2-5	100床当たり職員数	
2-6	1日当たり入院患者数	
2-7	1日当たり外来患者数	
2-8	病床利用率〔感染症病床除く〕	
2-9	医師数〔年度末実績〕	
2-10	単年度資金不足額（▲は余剰額）	4
2-11	一時借入金残高	
II	収支計画表（H29～H33）の修正	5

I 第3次中期経営計画（新公立病院改革プラン）数値目標の修正

1 医療機能・医療品質		H27実績	H28実績	H29		H30		H31		H32		H33	
				当初	見込	当初	見直し	当初	見直し	当初	見直し	当初	見直し
1-1	救急車搬送件数(件)	1,726	1,869	1,900	2,030	1,910	2,040	1,920	2,050	1,930	2,060	1,940	2,070
1-2	手術件数(件) [精神科ECT除く]	2,084	2,015	2,050	2,020	2,060	2,030	2,070	2,040	2,080	2,050	2,090	2,060
1-3	患者満足度 [入院一般](%)	99.0%	99.0%	99.0%	99.0%	99.0%	99.0%	99.0%	99.0%	99.0%	99.0%	99.0%	99.0%



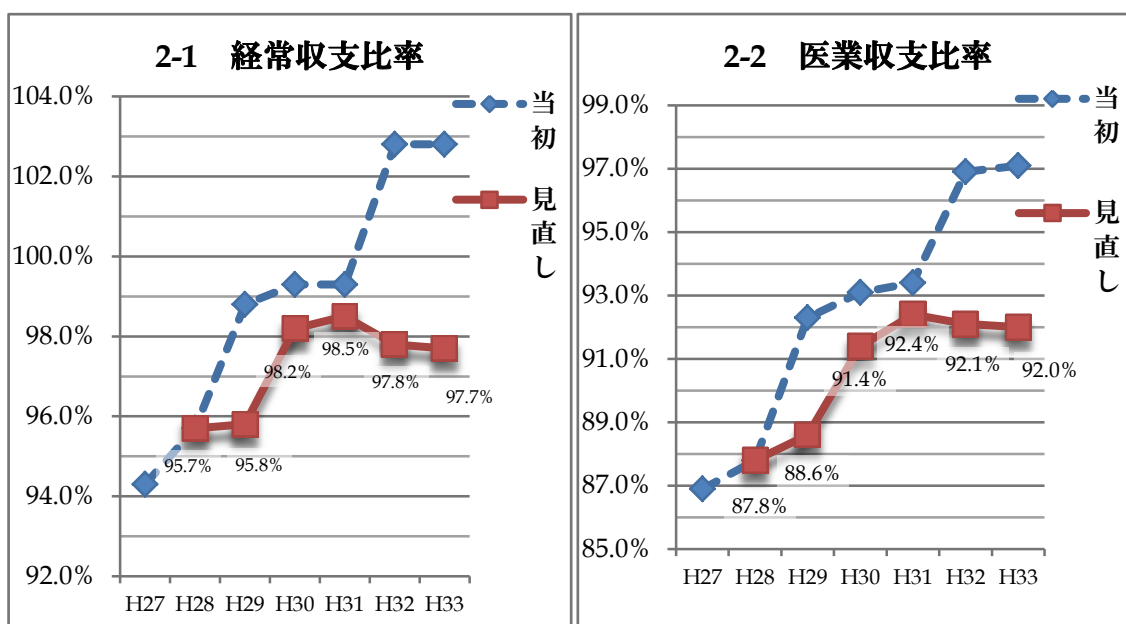
2 経営の安定化		H27実績	H28実績	H29		H30		H31		H32		H33	
				当初	見込	当初	予算	当初	見直し	当初	見直し	当初	見直し
2-1	経常収支比率(%)	94.3%	95.7%	98.8%	95.8%	99.3%	98.2%	99.3%	98.5%	102.8%	97.8%	102.8%	97.7%
2-2	医業収支比率(%)	86.9%	87.6%	92.3%	88.6%	93.1%	91.4%	93.4%	92.4%	96.9%	92.1%	97.1%	92.0%
2-3	材料費対医業収益比率(%)★	12.0%	8.5%	7.1%	8.0%	7.4%	7.9%	7.5%	8.0%	7.1%	8.2%	7.3%	8.2%
2-4	薬品費対医業収益比率(%)★	21.7%	21.6%	21.0%	21.8%	20.0%	20.9%	19.8%	21.1%	19.8%	21.3%	19.5%	21.3%
2-5	100床当たり職員数(人)	152.3	160.9	154.0	154.0	154.0	154.0	154.0	154.0	154.0	154.0	154.0	154.0
2-6	1日当たり入院患者数(人)	337.2	334.1	338.0	332.9	338.5	335.0	339.0	336.0	339.5	338.0	340.0	340.0
2-7	1日当たり外来患者数(人)	994.6	982.2	996.0	964.3	996.5	984.0	997.0	984.0	997.5	984.0	998.0	984.0
2-8	病床利用率(%) 感染症除く	68.0%	69.8%	71.6%	70.5%	71.0%	71.0%	71.5%	71.2%	72.0%	71.6%	72.5%	72.0%
2-9	医師数(人) 年度末実績	74	73	74	71	74	71	74	72	74	73	74	74
2-10	単年度資金不足額(百万円) (▲は余剰額)	624	590	380	696	380	476	84	417	▲156	523	▲399	409
2-11	一時借入金残高(百万円)	0	500	800	1,160	800	1,735	600	2,155	400	2,679	200	3,088

注1) ★印は、当院決算書ベースによる計算とする。

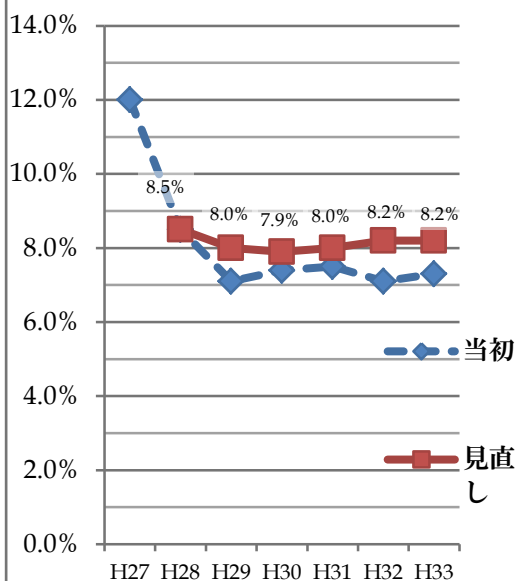
注2) ※ 2-8病床利用率(感染症除く) H27実績値の当初計画67.2%は誤りで、正しくは68.0%である。

注3) ※ 2-8病床利用率(感染症除く) H29計画値Cの70.7%は誤りで、正しくは71.6%である。

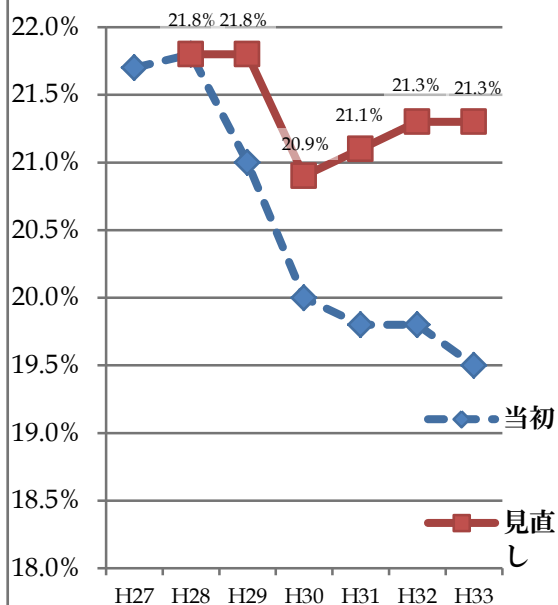
注4) ※ 2-10単年度資金不足額は当該年度における資金不足を計上している。(過年度分は考慮していない。)



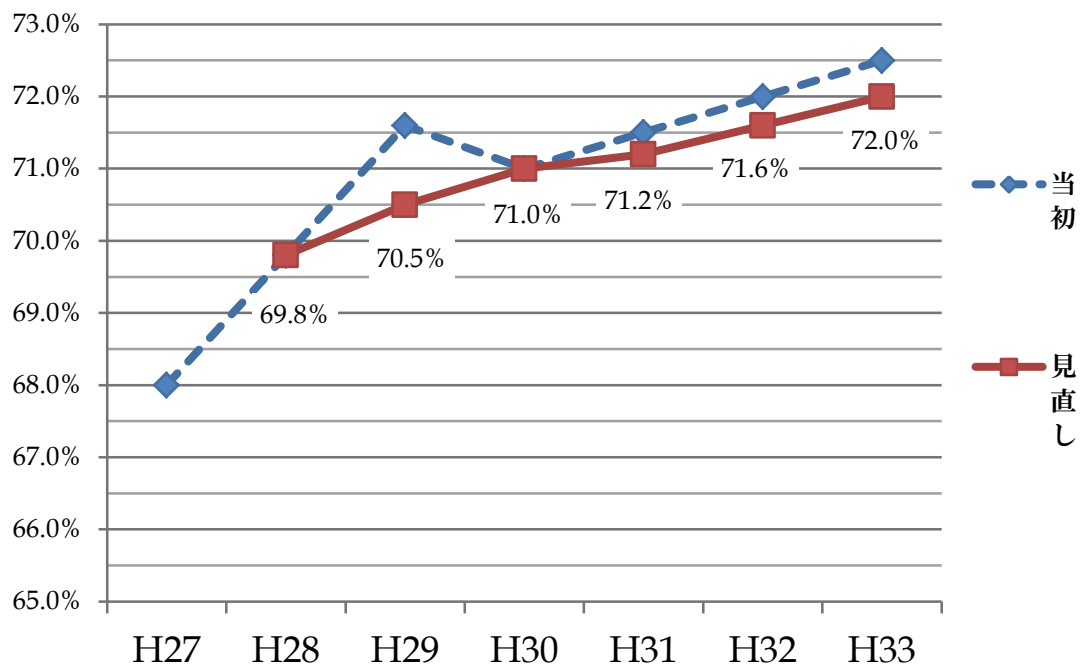
2-3 材料費対医業収益比率

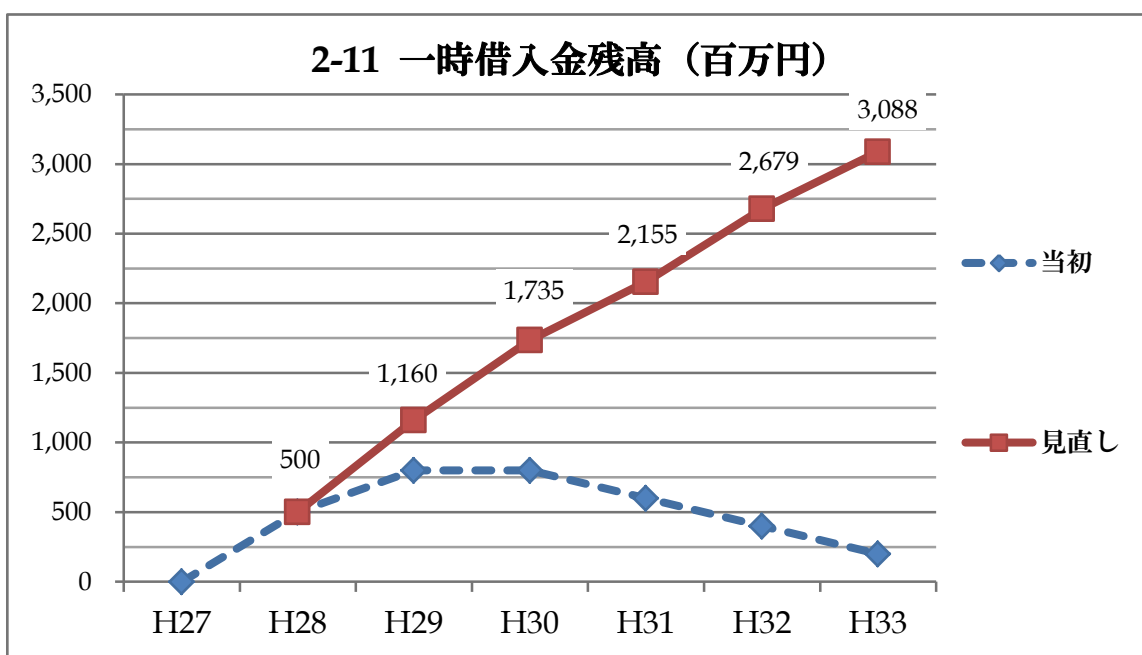
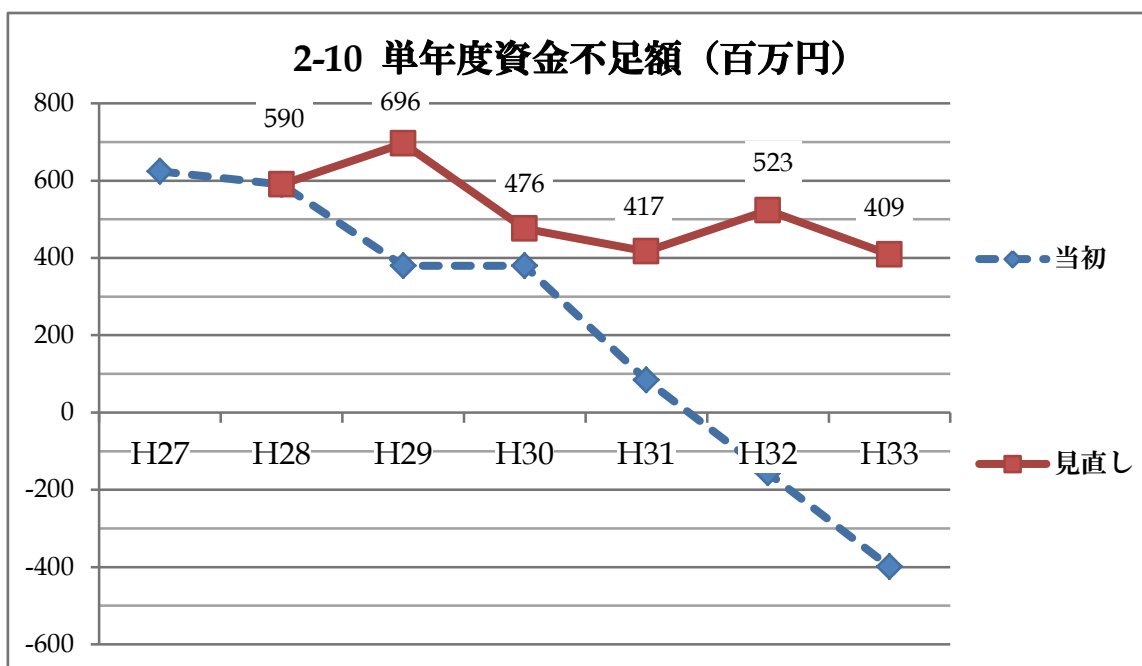


2-4 薬品費対医業収益比率



2-8 病床利用率 [感染症除く]





II 収支計画表（H29～H33）の修正

[収益的収支は税抜；資本的収支は税込]

(1)収支計画（収益的収支）

(単位：百万円、%)

区分	年度	25年度 (実績)	26年度 (実績)	27年度 (実績)	28年度		29年度		30年度		31年度		32年度		33年度	
					見込	実績	当初	見込	当初	予算	当初	修正	当初	修正	当初	修正
収	1. 医 業 収 益 a	10,105	10,266	10,173	10,216	9,711	10,412	9,566	10,406	10,122	10,403	10,175	10,401	10,094	10,401	10,149
	(1) 料 金 収 入	9,889	10,031	9,925	9,943	9,453	10,079	9,302	10,073	9,741	10,070	9,792	10,068	9,708	10,068	9,762
	(2) そ の 他	216	235	248	273	258	333	264	333	381	333	383	333	386	333	387
	うち他会計負担金	53	60	57	61	57	62	59	62	167	62	167	62	167	62	167
	2. 医 業 外 収 益	748	1,364	1,373	1,290	1,345	1,210	1,223	1,163	1,195	1,136	1,091	1,119	1,030	1,102	994
入	(1) 他会計負担金・補助金	628	647	672	713	702	699	693	669	697	653	678	637	660	620	640
	(2) 国（県）補助金	26	26	20	24	24	24	25	24	25	24	24	24	24	24	24
	(3) 長期前受金戻入	0	596	599	470	484	404	417	387	383	376	297	375	254	375	237
	(4) そ の 他	94	95	82	83	135	83	88	83	90	83	92	83	92	83	93
	経 常 収 益 (A)	10,853	11,630	11,546	11,506	11,056	11,622	10,789	11,569	11,317	11,539	11,266	11,520	11,124	11,503	11,143
支	1. 医 業 費 用 b	10,938	11,549	11,711	11,464	11,062	11,285	10,798	11,180	11,071	11,143	11,007	10,731	10,963	10,716	11,031
	(1) 職 員 給 与 費 c	5,038	5,093	5,239	5,411	5,352	5,596	5,267	5,596	5,285	5,596	5,315	5,221	5,315	5,221	5,333
	(2) 材 料 費	3,285	3,496	3,427	3,161	2,931	2,921	2,829	2,850	2,874	2,835	2,916	2,800	2,919	2,786	2,937
	(3) 経 費	1,775	1,843	1,907	1,888	1,821	1,886	1,853	1,886	2,104	1,886	2,104	1,886	2,104	1,886	2,104
	(4) 減 価 償 却 費	723	1,038	1,064	923	887	815	784	782	729	761	594	760	546	760	579
	(5) そ の 他	117	79	74	81	71	67	65	66	79	65	78	64	79	63	78
	2. 医 業 外 費 用	529	537	528	495	489	477	460	477	453	477	432	477	410	477	371
	(1) 支 払 利 息	372	351	327	305	305	290	281	290	261	290	232	290	205	290	177
	(2) そ の 他	157	186	201	190	184	187	179	187	192	187	200	187	205	187	194
	経 常 費 用 (B)	11,467	12,086	12,239	11,959	11,551	11,762	11,258	11,657	11,524	11,620	11,439	11,208	11,373	11,193	11,402
経 常 損 益 (A)-(B) (C)	▲ 614	▲ 456	▲ 693	▲ 453	▲ 495	▲ 140	▲ 469	▲ 88	▲ 207	▲ 81	▲ 173	312	▲ 249	310	▲ 259	
特 別 損 益	1. 特 別 利 益 (D)	3	165	273	384	371	445	453	487	518	457	435	471	536	505	580
	2. 特 別 損 失 (E)	5	3,287	1	0	0	4	0	0	0	0	0	0	0	0	0
	特 別 損 益 (D)-(E) (F)	▲ 2	▲ 3,122	272	384	371	441	453	487	518	457	435	471	536	505	580
純 損 益 (C)+(F)	▲ 616	▲ 3,578	▲ 421	▲ 69	▲ 124	301	▲ 16	399	311	376	262	783	287	815	321	
累 積 欠 損 金 (G)	12,693	16,271	16,467	16,538	16,592	16,237	16,608	15,838	16,297	15,462	16,035	14,680	15,748	13,865	15,427	
不 良 債 務	流 動 資 産 (7)	3,539	2,972	2,065	2,159	1,892	2,093	1,883	2,093	1,907	2,083	1,907	2,083	1,907	2,085	1,907
	流 動 負 債 (7)	1,115	2,948	2,736	3,404	3,201	3,767	3,944	3,767	4,299	3,500	4,704	3,300	5,272	3,100	5,794
	うち一時借入金	0	0	0	570	500	800	1,160	800	1,735	600	2,155	400	2,679	200	3,088
	翌年度繰越財源(ウ)	0	0	0	0	0	0	0	0	0	0	0	0	0	0	0
	当年度同意等債で未借入 又は未発行の額 (I)	0	0	0	0	0	0	0	0	0	0	0	0	0	0	0
不 良 債 務 差 引 [(7)-(I)]-(7)-(ウ) (7)	▲ 2,424	▲ 24	671	1,245	1,309	1,674	2,061	1,674	2,392	1,417	2,797	1,217	3,365	1,015	3,887	
経 常 収 支 比 率 $\frac{(A)}{(B)} \times 100$	94.6	96.2	94.3	96.2	95.7	98.8	95.8	99.3	98.2	99.3	98.5	102.8	97.8	102.8	97.7	
不 良 債 務 比 率 $\frac{(7)}{a} \times 100$	▲ 24.0	▲ 0.2	6.6	12.2	13.5	16.1	21.5	16.1	23.6	13.6	27.5	11.7	33.3	9.8	38.3	
医 業 収 支 比 率 $\frac{a}{b} \times 100$	92.4	88.9	86.9	89.1	87.8	92.3	88.6	93.1	91.4	93.4	92.4	96.9	92.1	97.1	92.0	
職 員 給 与 費 対 医 業 収 益 比 率 $\frac{c}{a} \times 100$	49.9	49.6	51.5	53.0	55.1	53.7	55.1	53.8	52.2	53.8	52.2	50.2	52.7	50.2	52.5	
地 方 財 政 法 施 行 令 第 15 条 第 1 項 に よ り 算 定 し た 資 金 の 不 足 額 (H)	▲ 2,424	▲ 1,710	▲ 1,001	▲ 494	0	360	750	740	1,226	824	1,643	668	2,166	269	2,575	
資 金 不 足 比 率 $\frac{(H)}{a} \times 100$	▲ 24.0	▲ 16.7	▲ 9.8	▲ 4.8	0.0	3.5	7.8	7.1	12.1	7.9	16.1	6.4	21.5	2.6	25.4	
病 床 利 用 率	64.7	71.1	67.2	69.5	68.9	70.7	69.7	71.0	70.1	71.5	70.3	72.0	70.7	72.5	71.1	

(2)収支計画(資本的収支)

(単位:百万円、%)

区分	年度			28年度		29年度		30年度		31年度		32年度		33年度			
	25年度 (実績)	26年度 (実績)	27年度 (実績)	見込	実績	当初	見込	当初	予算	当初	修正	当初	修正	当初	修正		
収入	1. 企業債	1,050	416	279	330	317	284	252	250	101	250	304	200	600	200	290	
	2. 他会計出資金	649	0	0	0	0	0	0	0	0	0	0	0	0	0	0	
	3. 他会計負担金	100	709	808	789	785	813	803	924	828	891	776	903	800	944	801	
	4. 他会計借入金	0	0	0	0	0	0	0	0	0	0	0	0	0	0	0	
	5. 他会計補助金	0	0	0	0	0	0	0	0	0	0	0	0	0	0	0	
	6. 国(県)補助金	106	0	0	0	1	0	0	0	15	0	0	0	0	0	0	0
	7. その他	4	40	0	0	0	0	0	0	0	0	0	0	0	0	0	0
	収入計 (a)	1,909	1,165	1,087	1,119	1,103	1,097	1,055	1,174	944	1,141	1,080	1,103	1,400	1,144	1,091	
	うち翌年度へ繰り越される 支出の財源充当額 (b)	0	0	0	0	0	0	0	0	0	0	0	0	0	0	0	0
	前年度許可債で当年度借入分 (c)	0	0	0	0	0	0	0	0	0	0	0	0	0	0	0	0
総計(a)-(b)+(c) (A)	1,909	1,165	1,087	1,119	1,103	1,097	1,055	1,174	944	1,141	1,080	1,103	1,400	1,144	1,091		
支出	1. 建設改良費	1,362	652	476	503	482	450	387	400	233	350	445	300	789	250	425	
	2. 企業債償還金	1,026	1,026	1,235	1,211	1,211	1,256	1,256	1,294	1,312	1,333	1,167	1,373	1,154	1,414	1,199	
	3. 他会計長期借入金返還金	0	0	0	0	0	0	0	0	0	0	0	0	0	0	0	
	4. その他	0	0	0	0	0	0	0	0	1	0	1	0	1	0	1	
	支出計 (B)	2,388	1,678	1,711	1,714	1,693	1,706	1,643	1,694	1,546	1,683	1,613	1,673	1,944	1,664	1,625	
差引不足額 (B)-(A) (C)	479	513	624	595	590	609	588	520	602	542	533	570	544	520	534		
補てん財源	1. 損益勘定留保資金	478	511	623	594	540	▲51	0	▲93	0	▲73	0	▲87	0	▲121	0	
	2. 利益剰余金処分額	0	0	0	0	0	0	0	0	0	0	0	0	0	0	0	
	3. 繰越工事資金	0	0	0	0	0	0	0	0	0	0	0	0	0	0	0	
	4. その他	1	2	1	1	1	1	0	1	0	1	0	1	0	1	0	
	計 (D)	479	513	624	595	541	▲50	0	▲92	0	▲72	0	▲86	0	▲120	0	
補てん財源不足額 (C)-(D) (E)	0	0	0	0	49	659	588	612	602	614	533	656	544	640	534		
当年度同意等債で未借入 又は未発行の額 (F)	0	0	0	0	0	0	0	0	0	0	0	0	0	0	0		
実質財源不足額 (E)-(F)	0	0	0	0	49	659	588	612	602	614	533	656	544	640	534		

(3)一般会計からの繰入金の見通し

(単位:百万円)

	年度			28年度		29年度		30年度		31年度		32年度		33年度		
	25年度 (実績)	26年度 (実績)	27年度 (実績)	見込	実績	当初	見込	当初	予算	当初	修正	当初	修正	当初	修正	
収益的収支	(4)	(0)	(0)	(0)	(0)	(0)	(0)	(0)	(0)	(0)	(0)	(0)	(0)	(0)	(0)	(0)
	681	707	729	775	759	761	751	731	864	715	845	699	827	682	807	
資本的収支	(0)	(0)	(0)	(0)	(0)	(0)	(0)	(0)	(0)	(0)	(0)	(0)	(0)	(0)	(0)	(0)
	749	709	808	788	785	813	803	924	828	891	776	903	800	944	801	
合計	(4)	(0)	(0)	(0)	(0)	(0)	(0)	(0)	(0)	(0)	(0)	(0)	(0)	(0)	(0)	(0)
	1,430	1,416	1,537	1,563	1,544	1,574	1,554	1,655	1,692	1,606	1,621	1,602	1,627	1,626	1,608	