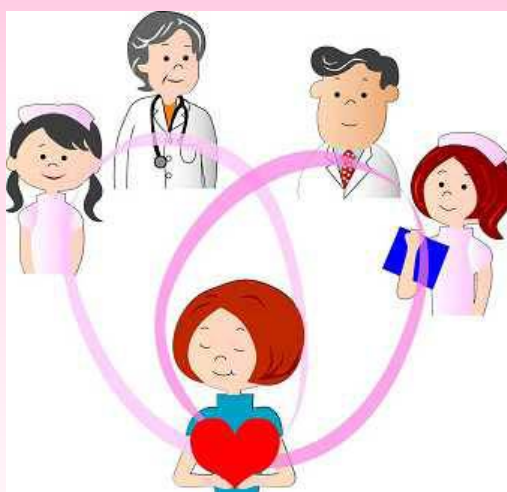


患者さんを支える

## 地域連携クリティカルパスの概要 市立旭川病院

病院に通院する患者さんも  
近くのかかりつけ医を持つことをお奨めしています



「地域連携」とは、患者さんを中心に地域の医療機関と情報交換を行い、より良い医療と安全を提供する仕組みです。

『地域連携クリティカルパス（地域連携診療計画書）』は、関係する医療機関が一緒に作った“診療計画書”のことです。