

# 令和5年度 第2回旭川市博物館協議会

と き：令和5年12月14日（木） 18:00～

ところ：旭川市博物館 郷土学習室

## 次 第

1 開会

2 社会教育部長あいさつ

3 会長あいさつ

4 議事

(1) 令和5年度上半期事業実績について

(2) 令和6年度事業方針（案）について

(3) その他

5 閉会

\* 旭川市市民参加推進条例第13条第2項

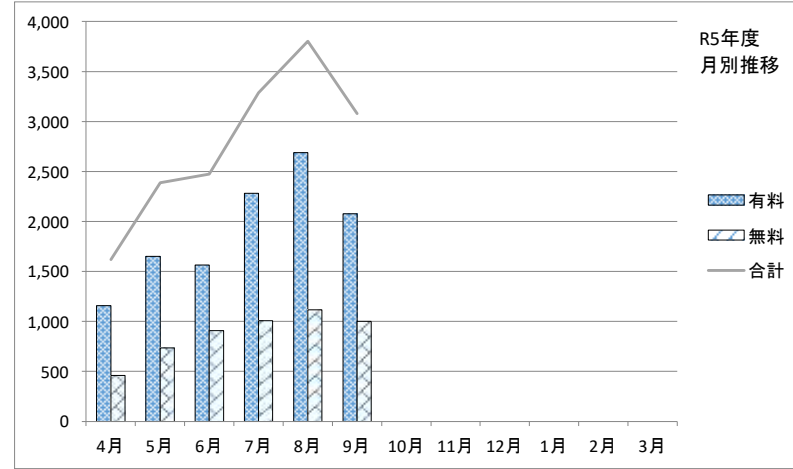
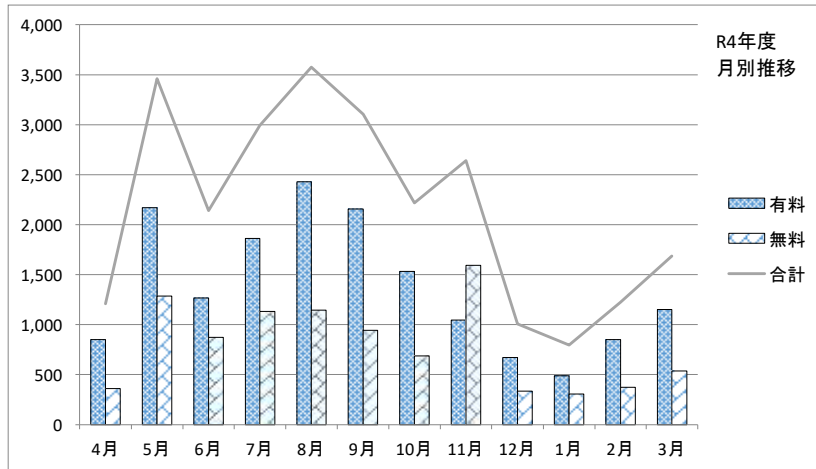
「……会議を公開した場合は、会議終了後、速やかに、会議の記録を公表するものとする。」  
の規定によりまして、会議録について、市政情報コーナーでの供覧、市のホームページへの掲載をさせていただき、公表いたします。

# 令和5年度事業実績

# 旭川市博物館 月別入館者数(過去5年度分)

(単位:人)

	平成30年度			令和元年度			令和2年度			令和3年度			令和4年度			令和5年度			前年度比	前々年度比
	有料	無料	合計	有料	無料	合計	有料	無料	合計	有料	無料	合計	有料	無料	合計	有料	無料	合計		
4月	755	566	1,321	1,093	741	1,834	102	49	151	480	230	710	851	359	1,210	1,160	460	1,620	133.9%	228.2%
5月	1,415	1,112	2,527	2,065	1,305	3,370	46	16	62	411	343	754	2,172	1,288	3,460	1,652	736	2,388	69.0%	316.7%
6月	1,354	760	2,114	1,399	1,219	2,618	362	193	555	109	97	206	1,267	873	2,140	1,566	908	2,474	115.6%	1201.0%
7月	1,503	1,371	2,874	1,710	1,300	3,010	771	331	1,102	1,037	953	1,990	1,861	1,133	2,994	2,281	1,007	3,288	109.8%	165.2%
8月	2,111	1,463	3,574	2,391	1,622	4,013	1,098	684	1,782	1,016	471	1,487	2,430	1,145	3,575	2,689	1,116	3,805	106.4%	255.9%
9月	1,437	751	2,188	1,724	987	2,711	1,147	1,503	2,650	0	0	0	2,158	945	3,103	2,078	1,001	3,079	99.2%	-
10月	1,274	810	2,084	1,440	870	2,310	887	1,921	2,808	815	1,277	2,092	1,532	686	2,218					
11月	906	3,010	3,916	854	2,370	3,224	758	2,469	3,227	876	2,538	3,414	1,047	1,593	2,640					
12月	738	1,119	1,857	581	1,116	1,697	230	374	604	657	566	1,223	672	335	1,007					
1月	571	989	1,560	620	659	1,279	146	101	247	391	316	707	490	306	796					
2月	822	1,977	2,799	560	743	1,303	344	204	548	485	173	658	850	375	1,225					
3月	966	757	1,723	97	56	153	478	228	706	733	368	1,101	1,152	536	1,688					
上半期計	8,575	6,023	14,598	10,382	7,174	17,556	3,526	2,776	6,302	3,053	2,094	5,147	10,739	5,743	16,482	11,426	5,228	16,654	101.0%	323.6%
計	13,852	14,685	28,537	14,534	12,988	27,522	6,369	8,073	14,442	7,010	7,332	14,342	16,482	9,574	26,056					
※新型コロナウイルス感染症拡大防止対策としての臨時休館期間				3/3~3/25			4/20~5/25			5/17~6/20 8/20~9/30										



### 令和5年度上半期(～9月末)団体入館者数内訳

年間	1	2	3	4	5	6	7	8	9	10	12	13	合計	割合	前年度	
	幼児施設	小学校	中学校	高校	大学	専門学校	養護学校	身障施設	老健施設	一般団体	下見等	行政視察			上半期合計	割合
旭川市	23人	426人	42人	0人	30人	0人	0人	0人	147人	110人	7人	23人	808人	29.1%	833人	21.7%
上川管内	0人	18人	51人	0人	0人	0人	20人	0人	0人	33人	1人	0人	123人	4.4%	252人	6.6%
宗谷管内	0人	96人	0人	0人	0人	0人	0人	0人	0人	17人	0人	0人	113人	4.1%	123人	3.2%
留萌管内	0人	0人	0人	0人	0人	0人	0人	0人	0人	10人	0人	0人	10人	0.4%	35人	0.9%
空知管内	0人	220人	19人	0人	0人	0人	0人	0人	0人	7人	4人	0人	250人	9.0%	301人	7.8%
網走管内	0人	539人	0人	0人	0人	0人	0人	0人	0人	0人	0人	0人	539人	19.4%	670人	17.5%
石狩管内	0人	15人	357人	78人	0人	0人	3人	0人	0人	75人	11人	0人	539人	19.4%	801人	20.9%
後志管内	0人	0人	0人	0人	0人	0人	0人	0人	0人	0人	0人	0人	0人	0.0%	34人	0.9%
渡島管内	0人	0人	0人	0人	0人	0人	0人	0人	0人	0人	0人	0人	0人	0.0%	0人	0.0%
檜山管内	0人	0人	0人	0人	0人	0人	0人	0人	0人	0人	0人	0人	0人	0.0%	0人	0.0%
胆振管内	0人	0人	0人	0人	0人	0人	0人	0人	0人	7人	0人	0人	7人	0.3%	41人	1.1%
日高管内	0人	0人	9人	0人	0人	0人	0人	0人	0人	0人	0人	0人	9人	0.3%	0人	0.0%
十勝管内	0人	5人	0人	0人	0人	0人	0人	0人	0人	0人	0人	0人	5人	0.2%	0人	0.0%
釧路管内	0人	0人	0人	0人	0人	0人	0人	0人	0人	0人	0人	0人	0人	0.0%	0人	0.0%
根室管内	0人	0人	0人	0人	0人	0人	0人	0人	0人	0人	0人	0人	0人	0.0%	0人	0.0%
北海道外	0人	0人	68人	0人	46人	0人	0人	0人	0人	155人	0人	72人	341人	12.3%	749人	19.5%
日本国外	0人	0人	0人	0人	0人	0人	0人	0人	0人	20人	0人	8人	28人	1.0%	0人	0.0%
合計	23人	1,319人	546人	78人	76人	0人	23人	0人	147人	434人	23人	103人	2,772人		3,839人	
	0.8%	47.6%	19.7%	2.8%	2.7%	0.0%	0.8%	0.0%	5.3%	15.7%	0.8%	3.7%				
	総入館者数(～9月末)・団体割合												16,654人	16.6%		

### 令和5年度上半期(～9月末)団体件数内訳

年間	1	2	3	4	5	6	7	8	9	10	12	13	合計	割合	前年度	
	幼児施設	小学校	中学校	高校	大学	専門学校	養護学校	身障施設	老健施設	一般団体	下見等	行政視察			上半期合計	割合
旭川市	1件	14件	3件	0件	2件	0件	0件	0件	10件	7件	5件	1件	43件	35.0%	44件	34.4%
上川管内	0件	1件	3件	0件	0件	0件	1件	0件	0件	2件	1件	0件	8件	6.5%	12件	9.4%
宗谷管内	0件	4件	0件	0件	0件	0件	0件	0件	0件	1件	0件	0件	5件	4.1%	6件	4.7%
留萌管内	0件	0件	0件	0件	0件	0件	0件	0件	0件	1件	0件	0件	1件	0.8%	1件	0.8%
空知管内	0件	8件	2件	0件	0件	0件	0件	0件	0件	1件	2件	0件	13件	10.6%	11件	8.6%
網走管内	0件	20件	0件	0件	0件	0件	0件	0件	0件	0件	0件	0件	20件	16.3%	19件	14.8%
石狩管内	0件	1件	6件	1件	0件	0件	1件	0件	0件	3件	3件	0件	15件	12.2%	14件	10.9%
後志管内	0件	0件	0件	0件	0件	0件	0件	0件	0件	0件	0件	0件	0件	0.0%	2件	1.6%
渡島管内	0件	0件	0件	0件	0件	0件	0件	0件	0件	0件	0件	0件	0件	0.0%	0件	0.0%
檜山管内	0件	0件	0件	0件	0件	0件	0件	0件	0件	0件	0件	0件	0件	0.0%	0件	0.0%
胆振管内	0件	0件	0件	0件	0件	0件	0件	0件	0件	1件	0件	0件	1件	0.8%	1件	0.8%
日高管内	0件	0件	1件	0件	0件	0件	0件	0件	0件	0件	0件	0件	1件	0.8%	0件	0.0%
十勝管内	0件	1件	0件	0件	0件	0件	0件	0件	0件	0件	0件	0件	1件	0.8%	0件	0.0%
釧路管内	0件	0件	0件	0件	0件	0件	0件	0件	0件	0件	0件	0件	0件	0.0%	0件	0.0%
根室管内	0件	0件	0件	0件	0件	0件	0件	0件	0件	0件	0件	0件	0件	0.0%	0件	0.0%
北海道外	0件	0件	1件	0件	2件	0件	0件	0件	0件	6件	0件	3件	12件	9.8%	18件	14.1%
日本国外	0件	0件	0件	0件	0件	0件	0件	0件	0件	1件	0件	2件	3件	2.4%	0件	0.0%
合計	1件	49件	16件	1件	4件	0件	2件	0件	10件	23件	11件	6件	123件		128件	
	0.8%	39.8%	13.0%	0.8%	3.3%	0.0%	1.6%	0.0%	8.1%	18.7%	8.9%	4.9%				

### 令和5年度上半期(～9月末)団体体験学習人数内訳

分野	種別	メニュー														合計	割合	前年度	
			1 幼児施設	2 小学校	3 中学校	4 高校	5 大学	6 専門学校	7 養護学校	8 身障施設	9 老健施設	10 一般団体	12 下見等	13 行政視察	上半期合計			割合	
総合	自主学習	ワークシート	0人	0人	0人	0人	0人	0人	0人	0人	0人	0人	0人	0人	0人	0人	0.0%	240人	28.3%
先史	案内解説	縄文時代のくらし	0人	21人	0人	0人	0人	0人	0人	0人	0人	0人	0人	0人	0人	21人	2.2%	0人	0.0%
アイヌ	自主学習	アイヌワークシート	0人	18人	0人	0人	0人	0人	0人	0人	0人	0人	0人	0人	0人	18人	1.9%	0人	0.0%
	案内解説	アイヌのくらし解説	0人	136人	6人	0人	14人	0人	0人	0人	0人	0人	0人	0人	0人	156人	16.7%	0人	0.0%
	体験学習	アイヌ文様コースター アイヌ文様しおり	0人	124人	0人	0人	0人	0人	0人	0人	0人	13人	0人	0人	0人	137人	14.7%	190人	22.4%
近現代	案内解説	むかしの道具調べ	0人	79人	0人	0人	0人	0人	0人	0人	0人	0人	0人	0人	0人	79人	8.5%	0人	0.0%
		ゆきんぼ解説	0人	0人	0人	0人	0人	0人	0人	0人	0人	0人	0人	0人	0人	0人	0.0%	0人	0.0%
		屯田兵屋解説	0人	0人	0人	0人	0人	0人	0人	0人	0人	0人	0人	0人	0人	0人	0.0%	0人	0.0%
	体験学習	むかしのあそび体験	0人	0人	0人	0人	0人	0人	0人	0人	0人	10人	0人	0人	0人	10人	1.1%	0人	0.0%
		石うす体験	0人	93人	0人	0人	0人	0人	0人	0人	0人	0人	0人	0人	0人	93人	10.0%	0人	0.0%
		洗濯体験	0人	79人	0人	0人	0人	0人	0人	0人	0人	0人	0人	0人	0人	79人	8.5%	0人	0.0%
合計			0人	822人	6人	0人	14人	0人	0人	0人	45人	47人	0人	0人	934人		849人		
			0.0%	88.0%	0.6%	0.0%	1.5%	0.0%	0.0%	0.0%	4.8%	5.0%	0.0%	0.0%					

### 令和5年度上半期(～9月末)団体体験学習件数内訳

分野	種別	メニュー														合計	割合	前年度	
			1 幼児施設	2 小学校	3 中学校	4 高校	5 大学	6 専門学校	7 養護学校	8 身障施設	9 老健施設	10 一般団体	12 下見等	13 行政視察	上半期合計			割合	
総合	自主学習	ワークシート	0件	0件	0件	0件	0件	0件	0件	0件	0件	0件	0件	0件	0件	0件	0.0%	10件	31.3%
先史	案内解説	縄文時代のくらし	0件	1件	0件	0件	0件	0件	0件	0件	0件	0件	0件	0件	0件	1件	3.0%	0件	0.0%
アイヌ	自主学習	アイヌワークシート	0件	2件	0件	0件	0件	0件	0件	0件	0件	0件	0件	0件	0件	2件	6.1%	0件	0.0%
	案内解説	アイヌのくらし解説	0件	3件	1件	0件	1件	0件	0件	0件	0件	0件	0件	0件	0件	5件	15.2%	0件	0.0%
		アイヌ文様コースター アイヌ文様しおり	0件	4件	0件	0件	0件	0件	0件	0件	0件	2件	0件	0件	0件	6件	18.2%	10件	31.3%
近現代	案内解説	アイヌ文様しおり	0件	11件	0件	0件	0件	0件	0件	0件	1件	2件	0件	0件	0件	14件	42.4%	12件	37.5%
		むかしの道具調べ	0件	1件	0件	0件	0件	0件	0件	0件	0件	0件	0件	0件	0件	1件	3.0%	0件	0.0%
		ゆきんぼ(むかしのくらし)解説	0件	0件	0件	0件	0件	0件	0件	0件	0件	0件	0件	0件	0件	0件	0.0%	0件	0.0%
	体験学習	屯田兵屋解説	0件	0件	0件	0件	0件	0件	0件	0件	0件	0件	0件	0件	0件	0件	0.0%	0件	0.0%
		むかしのあそび体験	0件	0件	0件	0件	0件	0件	0件	0件	0件	1件	0件	0件	0件	1件	3.0%	0件	0.0%
		石うす体験	0件	2件	0件	0件	0件	0件	0件	0件	0件	0件	0件	0件	0件	2件	6.1%	0件	0.0%
	洗濯体験	0件	1件	0件	0件	0件	0件	0件	0件	0件	0件	0件	0件	0件	1件	3.0%	0件	0.0%	
合計			0件	25件	1件	0件	1件	0件	0件	0件	2件	4件	0件	0件	33件		32件		
			0.0%	75.8%	3.0%	0.0%	3.0%	0.0%	0.0%	0.0%	6.1%	12.1%	0.0%	0.0%					

## 令和5年度上半期(～9月末)事業活動実績

### ●企画展示・巡回展

開催期間	事業名	参加者数	備考
4月22日～5月28日	第96回企画展「あさひかわの縄文遺跡～神居古潭7遺跡の土器～」	2,949人	期間中入館者数
4月29日	第96回企画展関連イベント 展示解説	9人	
5月6日	第96回企画展関連イベント 展示解説	18人	
5月20日	第96回企画展関連イベント 展示解説	6人	
7月15日～8月27日	第97回企画展「故久保敬親写真展～生命の輝きを追い続けて～」	5,279人	期間中入館者数
7月15日	第97回企画展関連講演会「久保敬親さんの伝えたかったこと」	29人	
		8,290人	1日あたり101.6人

### ●講演・講座・体験事業

#### ○体験学習・イベント

開催日	事業名	定員	参加者数	備考
4月29日	まが玉を作って色を付けてみよう	20人	19人	
4月30日	ミニ土器焼き	10人	10人	
5月3日	アイヌ文様しおり作り	20人	15人	
5月3日	展示解説	20人	9人	
5月4日	ミニ「タマサイ」ストラップ作り	20人	18人	
5月5日	アイヌ文様缶バッジ作り	20人	21人	
5月6日	アイヌ文様プラ板ストラップ作り	20人	20人	
5月7日	アイヌ文様コースター作り	20人	7人	
7月29日	まが玉を作って色を付けてみよう	20人	19人	
7月30日	ミニ土器焼き	10人	8人	
8月5日	アイヌ文様うちわ作り	5人	4人	
8月6日	まが玉を作って色を付けてみよう	20人	20人	
8月11日	博物館探検と「タマサイ(アイヌの首飾り)ストラップ作り」	5人	5人	
8月12日	ドキ！ドキ？土器「土器にさわってみよう」	10人	8人	
8月13日	アイヌ文様プラ板ストラップ作り	20人	12人	
8月14日	常設展示解説	40人	12人	2回開催
		280人	207人	1回あたり12.2人

### ●アイヌ文化関連事業(アイヌ政策推進交付金事業)

会期	事業名	定員	参加者数	備考
6月9日	博物館連続講座「アイヌ語・アイヌ文学を学ぶ」第1回	20人	10人	
6月23日	博物館連続講座「アイヌ語・アイヌ文学を学ぶ」第2回	20人	9人	
7月14日	博物館連続講座「アイヌ語・アイヌ文学を学ぶ」第3回	20人	10人	
7月28日	博物館連続講座「アイヌ語・アイヌ文学を学ぶ」第4回	20人	10人	
8月11日	博物館連続講座「アイヌ語・アイヌ文学を学ぶ」第5回	20人	7人	
9月22日	博物館連続講座「アイヌ語・アイヌ文学を学ぶ」第6回	20人	11人	
9月16-18日	アイヌ文化ふれあいまつり		1,381人	
	アイヌ民族音楽会		101人	
9月15日	旭川市立啓明小学校 4年生		45人	
9月22日	旭川市立豊岡小学校 4年生		56人	
	博物館アイヌ学習プログラム		115人	
9月19日	旭川市立近文小学校		65人	バス送迎
9月26日	旭川市立共栄小学校		50人	バス送迎
	川村カ子トアイヌ記念館アイヌ学習プログラム		7人	
9月14日	北海道旭川聾学校		7人	バス送迎
			1,661人	

●学校・他施設・団体連携事業

事業名		参加者数	備考
特別講座「屯田兵のくらし」 旭川兵村記念館との連携事業		214人	
5月29日	共栄小学校	49人	
7月19日	東光小学校	105人	
9月26日	豊岡小学校	60人	

●その他

期間	事業名	人数	備考
8/22～ 8/25	学芸員実習の受入	8人	

# 令和6年度事業方針(案)



# 令和6年度 旭川市博物館事業方針（案）について

## 【事業方針】

『旭川市社会教育基本計画』の基本目標である「郷土文化の保存・活用と郷土愛の育成」を推進していくため、旭川市博物館では、令和6年度は次の方針に基づき事業を展開する。

- 社会教育に対する市民の要望に応え、企画展、講座、体験学習、展示解説などを実施する。
- 先住民族であるアイヌの人々や明治以降の開拓者の歴史と文化の理解を深め、多様性に富んだ協調的な社会づくりに資する事業を展開する。
- 地域に根ざした調査研究と資料収集を行い、収蔵資料のデジタル化を推進しつつ、その成果を情報発信するとともに、学習普及活動に活用する。
- 学校教育と連携し、総合学習や生活科、社会科への教材の提供により、郷土の理解を深める教育の推進に努めるとともに、地域の特性に根ざした知恵と技術を守り伝え、次代を担う人材を育む。

## 【事業の柱立てと主な内容】

### 1 教育普及

#### (1) 展示事業

- 常設展の維持管理・展示解説等の実施
- 企画展の開催（2回実施予定）  
※企画展に関連した講演会を開催予定

#### (2) アイヌ文化関連事業

- 各種講座や年2回の大型イベント（アイヌ文化ふれあいまつり、アイヌ文化に親しむ日）の実施
- 市内小中学校を対象としたアイヌ民族音楽会やアイヌ学習プログラムの実施
- 「アイヌ文化の森 伝承のコタン」、「アイヌ文化情報コーナー ル・シロシ」、市内各地のアイヌ語地名表示板の管理

#### (3) 講座・体験学習事業

- 市民向け講座やワークショップの実施
- 団体向け体験学習（博物館体験学習メニュー）の実施

#### (4) 学校連携事業

- 市内小中学校等を対象とした民間博物館等との連携事業の実施
- 市内小中学校の博物館での体験学習の受入れ，博物館資料の貸出し
- (5) 人材育成・ボランティア事業
  - 学芸員実習等の受入れ
  - ボランティア団体と連携した事業の実施
- 2 調査研究
  - 調査研究活動及び成果の普及・還元
- 3 資料収集・保管
  - 資料の受入・登録及び適切な管理
  - 収蔵資料のデジタルデータ化の推進
- 4 情報提供
  - ホームページや SNS，市民広報等を活用した情報提供の充実