

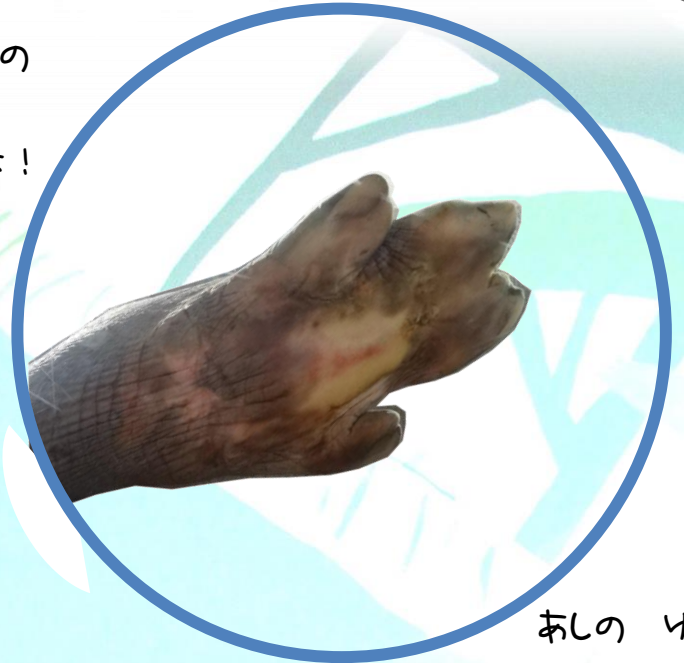
あさひやま

どうぶつえんだより

みに

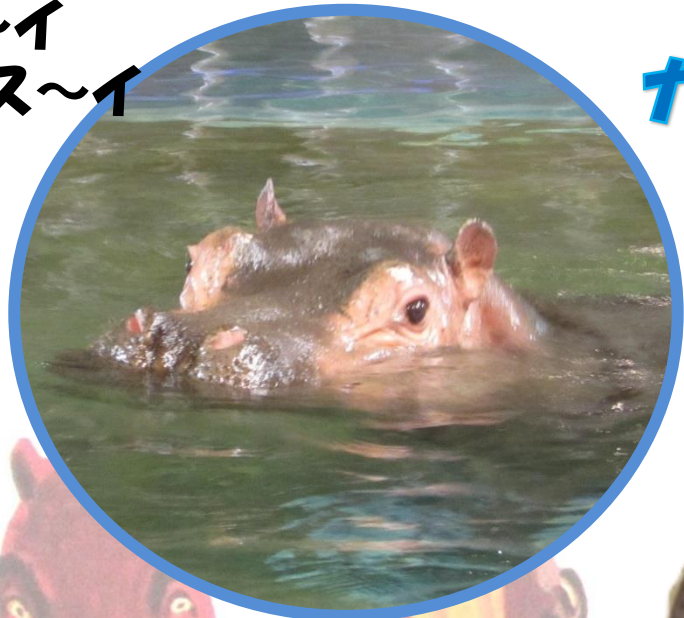
だい
60
ごう

あしの ゆびと ゆびの
あいだには
みずかきが あるんだよ!



あしの ゆびは
ぜんぶで4 ほん!

ス～イ
ス～イ



カバの

旭子(アサコ)

3さい
おんなのこ



アサコは くさや キャベツを
たべているよ!
たーくん たべてる アサコの たいじゅうは
500 キロくらい!
みんなの たいじゅうは なんキロかな?

はなと めと みみが まっすぐならんで
かおの うえのほうに あるから
かおを だして およげるんだよ～!

こたえ

せいかいは・・・① **みずのなか!**
はだが かわきやすいから
たいようが でている
ひるまは みずのなかで
すごすことが おおいよ!
からだも おおきいから みずのなかのほうが
うごきやすいんだ!

もんだい

カバは ひるま
どこで すごすかな?

① みずの なか

② いく

③ きの うえ



アサコに あいに かばかんへ いく!

よるは いくにあがって エサを たべるよ!

