

あさひやま

みに

どうぶつえんだより

だい
59
ごう

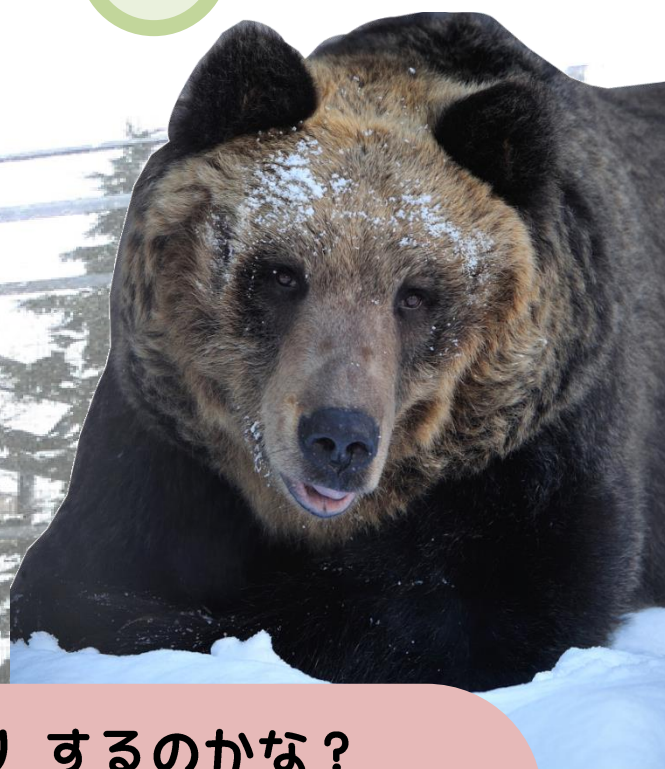
あさひやま どうぶつえんには

「とんこ」という メスの

エゾヒグマ がいるよ。

エゾヒグマって ふゆは どんな

すごしかたを するのかな？



エゾヒグマは ふゆの あいだ **エサが**
すくなかったり さむさを しのぐために

ふゆごもりと いった あなたの なかで おむったように
じっとしているよ。

ふゆの エゾヒグマ

あきの あいだに エサを たくさん たべて
ふとるよ。 ふゆごもりを している あいだは
なにも たべたり のんだり しないで
トイレにも いかないよ。

どうぶつえんにいる エゾヒグマは
ふゆも エサが あるから ふゆごもりを
する ひつようが ないよ。

せいかいは ③ばん

エゾヒグマは あきから

ふゆごもりを はじめるよ。

エゾヒグマが ふゆごもりを するころには
まだ ゆきが ふって いないんだ。

こたえ

もんだい

エゾヒグマは どこで ふゆごもり するのかな？

①ゆきの あなの なか

②ゆきの うえ

③つちの あなの なか

