



夜の動物園8月11日~15日の開園時間は
9:30~21:00(入園は20:00まで)です

ASAHIYAMA ZOO

発行所

旭川市旭山動物園
動物図書館
☎ 36-1104



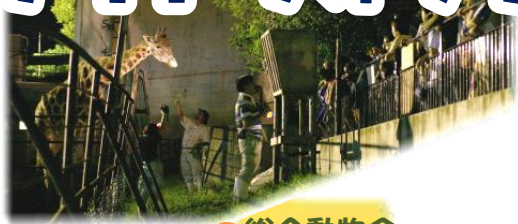
夜の動物園★開園時間を午後9時まで延長!(入園は午後8時まで) 8月11~15日 みどころ マップ

夏真っ盛り、エゾゼミが元気になっていない旭山ではもうすぐ夜の動物園がはじまります。今年もホタルのこみちやナイトウォッチングが行われるなど、みどころがいっぱい。ふだんは見られない夜の動物たちの暮らしをのぞきにいきましょう。

カバのゴンとサブコの
鳴きかわしが
聞けるかも!



ナイトウォッチング



動物たちの夜の様子を
飼育展示係がガイドします
時間と場所は園内放送で
お知らせします

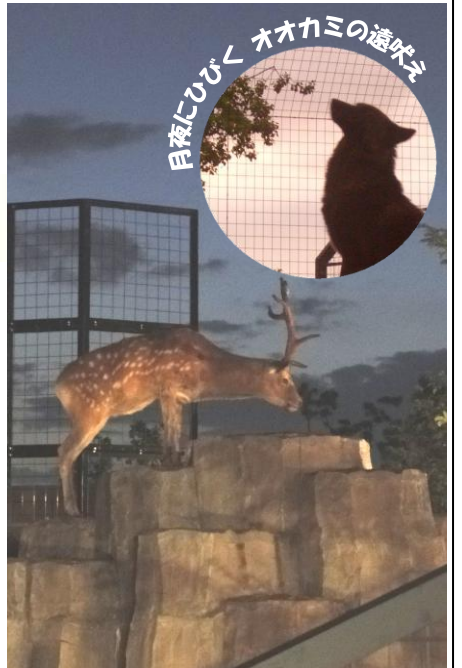
動物たちの寝ている様子も
みどころの一つ。どんなふうに寝る
のかな?イビキって
かくのかな?



夜といえば
フクロウ。
ワシミミズク
のガイドは
必見!



夕日をバックにオオカミと
エゾシカを見てみよう。昔の
北海道がよみがえる



ホタルのこみち
はココ
ハイケボタルが
ほのかなひかりで乱舞。
くらくなる午後7時すぎから

めりえ展~8/31

ぜんぶで1908まいの
めりえがあつまりました。
会場の学習ホール1階には
カラフルなテナガザルたち
がズラリ!!



ライトが水に反射しキラキラと...
水のペールをまとったペンギンや
アザラシたちにうっとり



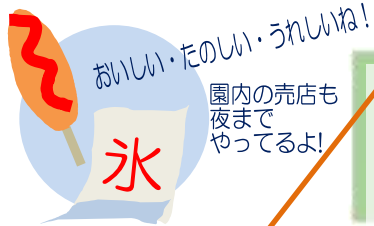
夜のあざらし館は
まるで夢の中に
いるみたい

西門

あんどんが登場 屋台もあるよ



今年はどうなあんどんが登場
するのでしょうか?おたのしみに!



おいしい・たのしい・うれしいね!
園内の売店も
夜まで
やってるよ!

正門 ★星まつり

各門改札口で有料入園者の方に抽選券をく
ばります。お食事券やぬいぐるみが当たる
チャンス!
抽選は後日おこないます

※園内でのおやくそく

- 動物舎で写真をとるときはフラッシュを切ってください。
- 園内で懐中電灯は使えません

