



4月9日(月)～4月27日(金)は休園となります。夏期開園は4月28日(土)からとなります。開園時間は午前9:30～午後5:15(入園は午後4:00まで)となっております。

# 旭山動物園だより

発行所

旭川市旭山動物園  
動物図書館  
☎ 0166-36-1104

旭山動物園に関する問題に答えて、タテとヨコの枠をうめていこう

## クロスワードに挑戦!

4月28日から夏の動物園が始まります。  
2018年・夏期開園第一号の動物園だよりは、クロスワードです。  
クロスワードを解き、右下の点線部分をハガキに貼って応募して  
いただくと、応募者の中から抽選で20名様に動物にかかわる  
「あるモノ」をプレゼントします。皆さんのご応募、お待ちしております!

### クロスワードの解きかた

右下の表に、1、2、3...と小さく数字が書いてあります。  
その番号の問題から答え(各問題の〇〇の部分)を記入していきます。  
タテの問題の答えはタテに、  
ヨコの問題の答えはヨコ向きに書きこんでいきます。  
大きな「ヤ」「ユ」「ヨ」は、小さな「ヤ」「ユ」「ヨ」にも使えます。  
クロスワードの答えは、カタカナで書いてね。

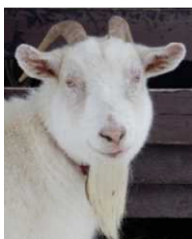
### ヨコの問題

- 両生類・は虫類にいるカエルの仲間「ニホン〇〇〇〇」。北海道のカエルのなかで唯一、緑、灰色、茶色っぽく体の色を変えられることができるよ。
- キリンは約40cmはある長い「〇〇」を上手につかっ、高いところにある木の葉を巻き取って食べるよ。
- 2017年度は旭山動物園開園50周年でした。記念植樹として、さる山のそばに「エゾヤマザクラ」の「〇〇」を植えたよ。
- オランウータン舎のそばで飼育している「ボルネオオカワガメ」の甲羅がひらべたいのは、水中を泳ぐために水の抵抗を少なくしているから。ゾウガメなどの「〇〇」にすむカメの甲羅は山のようなドーム型になっているよ。
- 旭山動物園のオスのイボイノシシの愛称は「ドゥニア」。
- スワヒリ語で「〇〇」の意味だよ。
- この春にリニューアルオープンする「とどりの村」には、オシドリやカルガモなど「〇〇」の仲間やガンの仲間がいっぱいいるよ。
- 「〇〇タヌキ」「〇〇リス」「〇〇ユキウサギ」に共通して入る言葉「〇〇」は?
- 2016年春にオスとメスの仔を産んだ、アムールトラの母の愛称は?
- 鳥類の「〇〇」は小石などを利用して消化を助けてくれる器官です。砂肝ともいいます。
- 2017年の開園50周年の記念日や、夜の動物園、雪あかりの動物園で行われた人気のクイズ大会は「〇〇ハツクイズ大会」です。
- ヤギやヒツジ、エゾシカやトナカイの目の瞳の形は?
- かば館の地下に展示されているのは『1タテの答え』の「〇〇〇〇たち」。
- 「〇〇〇〇」じゃないよ、正しい名前は「ホッキョクグマ」だよ。

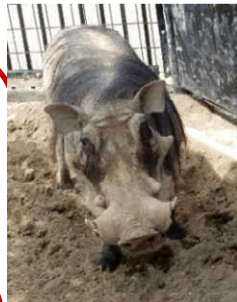
### タテの問題

- キリンやカバ、ダチョウやイボイノシシは「〇〇〇〇」の動物だね。  
※大陸の名前を答えてね
- ユキヒョウやヤギは、高くて急な「〇〇」もへっちゃらだよ。
- 2017年8月に生まれたアムールヒョウの双子のお母さんの愛称は?
- 北海道の鳥で、北海道の道東地方で多く繁殖する、頭のとっぺんが赤い鳥は?
- 旭山動物園のチンパンジーは、木の「〇〇」を上手に使ってエサをほじくって食べているよ。
- 長いしっぽを足や手のように使う旭山動物園にいるサル仲間の「ジェフロイ〇〇〇〇」だね。
- アライグマやエゾリス、レッサーパンダなどは「〇〇〇〇」をうまく使ってエサを食べるよ。
- キリンやウマなど、動物のヒツメをけずることを「〇〇〇〇」といいます。
- は虫類は鳥類と同じで卵をうむけど、「ニホン〇〇〇」は、なんと、お母さんのおなかの中で卵が孵って小さいへびになってから生まれてくるよ。
- トラやライオンは木の「〇〇」や草の「〇〇」に隠れて獲物を狙います。
- トラやヒョウ、ライオンやキツネ、オオカミなどは「〇〇しょく動物」だね。
- 2017年11月に21歳で亡くなったアムールトラのメスの愛称は?

ク  
ロ  
ス  
ワ  
ー  
ド



17のヨコ ともども牧場にいるヤギ。エゾシカやトナカイよりも瞳の形がよく見えてわかりやすいよ



1のタテ・11のヨコ イボイノシシのドゥニアは寒さが苦手。土浴びや泥浴びが大好き



1のヨコ このカエルの名前が答えだよ

上の二重マスの6文字を並びかえて、出てきた言葉を下の枠にカタカナで書き入れてください。

1		2		3		4	5
			6	7			
8	9		10		11		
12			13				
	14			15			
16		17	18				
		19		20		21	
22							

点線の部分をハサミで切って、ハガキに貼ってください。

クロスワードを解いて、できた言葉と完成したクロスワード(右の点線部分)をハガキに貼って、住所、氏名、年齢、電話番号を書いて応募しよう。

★応募はひとり1枚のハガキで送ってね!

宛先  
〒078-8205  
旭川市東旭川町倉沼  
旭山動物園 クロスワード係  
まで

応募の締め切りは  
2018年  
**5/31**(木)  
消印有効

★抽選で20名様に動物にかかわる「あるモノ」をプレゼントします!

※当選者の発表は、賞品の発送をもってかえさせていただきます。クロスワードの答えは、7月ごろ、旭山動物園公式ホームページで発表します。