



21世紀も2年目の年(2002年) ASAHIYAMA ZOO

発行所
動物資料展示館
旭川市
旭山動物園
☎ 36-1104

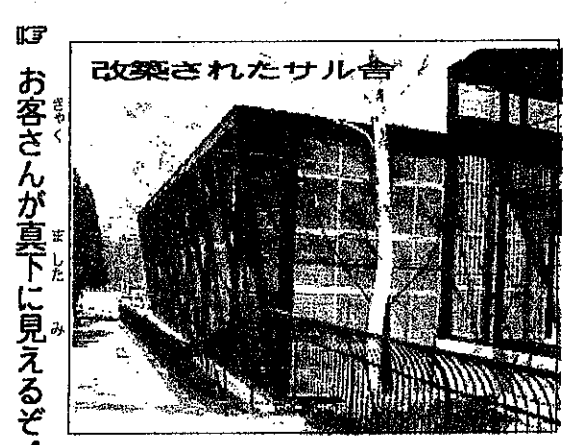
楽しみだしていただろう！
より自然なようすを体験できるよ！

昨年(さくねん)の夏(なつ)にオーブンしたオランウータン舎(しよ)につづいて、さる山(やま)(ニホンザル)以外のサルたちの放飼場(はうしじやう)も改築(かいぢく)されました。

さる舎改築ニュース 日本(にっぽん)さる以外のさる放飼場

チンパンジー やワオキツネザル・その他のサルの仲間(ななかま)たちが休ん(やす)んでいる冬期(ふゆ)中に放飼場(はうしじやう)が改築(かいぢく)されたので、一足先(いちあき)にオーブン(おーぶん)になったオランウータンの空中運動物場(くうちゆうんどうぶつじやう)をうらやましうらやましく横目(よこめ)で見(み)ていたサル(さる)たち(たち)も、四月(しがつ)からは新しく二倍(にばい)くらい広くな(ひろ)った放飼場(はうしじやう)で楽(たの)しく遊(あそ)びまわ(まわ)ること(こと)でし(し)ょう(しょう)。

放飼場(はうしじやう)の前面(ぜんめん)は、お客(おきゃく)さん(さん)の方(はう)にかぶ(かぶ)さ(さ)つ(つ)てくる(くる)よう(よう)に斜(な)め(め)にな(な)っ(っ)て(て)い(い)て(て)、高(たか)い(い)と(と)ころ(ころ)に登(のぼ)ったサル(さる)も(も)と(と)も(も)見(み)やす(やす)く(く)工(く)夫(ふう)さ(さ)れ(れ)て(て)い(い)ま(ま)す(す)。た(た)だ(だ)広(ひろ)い(い)だ(だ)け(け)で(で)なく(なく)、き(き)つ(つ)と(と)サル(さる)た(た)ち(ち)の遊(あそ)び(び)用(よう)具(ぐ)も(も)変(か)わ(わ)っ(っ)て(て)い(い)る(る)と思(おも)い(い)ま(ま)す(す)。

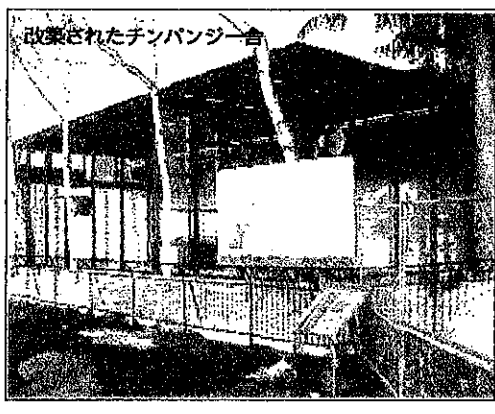


改築されたサル舎
お客(おきゃく)さん(さん)が真(ま)下(した)に真(ま)下(した)に見(み)え(え)る(る)ぞ(ぞ)！

ぜひ、見(み)に(に)来(き)て(て)く(く)だ(だ)さい(さい)。
ど(ど)こ(こ)も(も)見(み)やす(やす)く(く)改築(かいぢく)さ(さ)れ(れ)ま(ま)し(し)た(た)。

・不(ふ)思(し)議(ぎ)職(しやく)発(はつ)見(けん)・見(み)つ(つ)け(け)て(て)ね(ね)！(No.3)

チンパンジー(サル目・シモンゴロ科) 生息地(せいしき)IIアフリカ(アフリカ)西南部(せいなんぶ)から中央部(ちゆうおうぶ)のザイル川(さいるがわ)以(も)北(きた)でセネガル(セネガル)からタンザニア(タンザニア)に至(いた)る湿(おん)潤(じゆん)な森林(しんりん)や落葉樹(らくえつじゆ)が生(は)え(え)て(て)い(い)る疎開(そかい)林(りん)・い(い)ろ(ろ)い(い)ろ(ろ)な植(たく)生(せい)を(を)含(ふ)むサバンナ(サバンナ)。



改築されたチンパンジー舎

食(た)べ(べ)物(ぶつ)II主(しゆ)に(に)よ(よ)く(く)熟(じゆく)れ(れ)た(た)果(か)実(み)で(で)不(ふ)足(そく)分(ぶん)を(を)樹(じゆ)木(ぼく)の(の)種(しゆ)子(こ)で(で)う(う)め(め)あ(あ)わ(わ)せ(せ)、そ(そ)の(の)ほ(ほ)か(か)花(はな)、や(や)わ(わ)ら(ら)か(か)い(い)髓(ずい)。

鳥(とり)を(を)捕(と)ら(ら)え(え)る(る)の(の)は(は)ご(ご)く(く)ま(ま)れ(れ)で(で)、時(とき)に(に)は(は)哺(ほ)乳(にゅう)類(るい)の(の)サル(さる)や(や)ヤ(ヤ)ブ(ブ)イ(イ)ノ(ノ)シ(シ)シ(シ)の(の)な(な)の(の)子(こ)ど(ど)も(も)を(を)捕(と)ら(ら)え(え)。

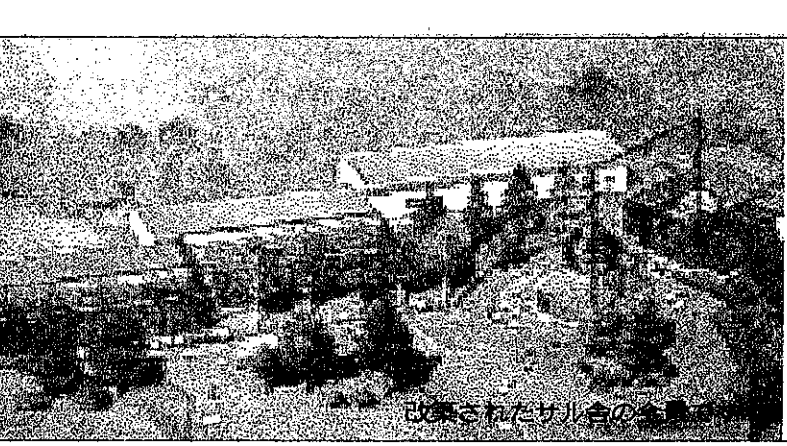
(飼育係(かいよけい)の人(ひと)を(を)見(み)つ(つ)け(け)て(て)聞(き)いて(て)あ(あ)ら(ら)う(う)か(か) 虫(むし)ご(ご)ぶ(ぶ)、樹(じゆ)脂(し)、樹(じゆ)皮(かわ)、な(な)ど(ど)、若(わか)葉(は)も(も)食(た)べ(べ)ま(ま)す(す)。

チンパンジー(チンパンジー)は(は)一(いち)日(にち)に(に)20種(しゆ)一(いち)年(ねん)で(で)は(は)80種(しゆ)に(に)も(も)な(な)る(る)ほ(ほ)ど(ど)の(の)植(たく)物(ぶつ)を(を)利(り)用(よう)し(し)て(て)い(い)る(る)の(の)です(す)。

また、動物性(どうぶつせい)の(の)も(も)の(の)では(では)ハチ(ハチ)、ア(ア)リ(リ)の(の)類(るい)が(が)最(さい)も(も)多(おほ)く(く)。

て食(た)べ(べ)る(る)こ(こ)と(と)も(も)あ(あ)り(り)ま(ま)す(す)。

その他(ほか)II頭(とう)胴(どう)長(なが)は(は)、メ(メ)ス(ス)で(で)70(七十)cm、オ(オ)ス(ス)は(は)77(七十七)~92(九十二)cmです(す)。尾(お)は(は)あ(あ)り(り)ま(ま)せ(せ)ん(ん)。体(たい)重(じゆう)は(は)、野(や)生(せい)の(の)状(じやう)態(たい)で(で)メ(メ)ス(ス)で(で)30(三十)kg、オ(オ)ス(ス)は(は)40(四十)kgと(と)い(い)う(う)記(き)録(ろく)が(が)残(のこ)さ(さ)れ(れ)て(て)い(い)ま(ま)す(す)。



改築されたサル舎の全(ぜん)景(けい)

ワオキツネザル(ワオキツネザル)・・・3頭(とう) (サル目・キツネザル科)

ツメフロイタモザル(ツメフロイタモザル)・・・2頭(とう) (サル目・オマキザル科)

ブラッザグモン(ブラッザグモン)・・・5頭(とう) (サル目・オマキザル科)

アピシニアコロブス(アピシニアコロブス)・・・4頭(とう) (サル目・オマキザル科)

シロテテオカザル(シロテテオカザル)・・・4頭(とう) (サル目・テテオカザル科)

サロテテオカザル(サロテテオカザル)・・・4頭(とう) (サル目・テテオカザル科)

サロテテオカザル(サロテテオカザル)・・・4頭(とう) (サル目・テテオカザル科)

旭山動物園(あさひやまどうぶつえん)には(には)、さ(さ)る(る)山(やま)に(に)い(い)る(る)ニ(ニ)ホ(ホ)ン(ン)ザ(ザ)ル(ル)を(を)始(は)め(め)、上(じやう)記(き)に(に)紹(しやう)介(かい)し(し)た(た)オ(オ)ラ(ラ)ン(ン)ウ(ウ)タ(タ)ン(ン)・チ(チ)ン(ン)パ(パ)ン(ン)ジ(ジ)ー(ー)の(の)他(ほか)に(に)、た(た)く(く)さ(さ)ん(ん)の(の)サル(さる)目(め)の(の)仲(な)間(ま)が(が)い(い)ま(ま)す(す)の(の)で(で)左(ひだり)に(に)名(な)ま(ま)え(え)と(と)数(かず)を(を)紹(しやう)介(かい)し(し)ま(ま)す(す)。

サ(サ)ル(ル)目(め)の(の)仲(な)間(ま)た(た)ち(ち)が(が)い(い)ま(ま)す(す)。