



21世紀も2年目の年(2002年)

# ASAHIYAMA Zoo

発行所  
動物資料展示館  
旭川市  
旭山動物園  
☎ 36-1104

## 第2回 旭山動物園 「動物好き感想文」コンクール

「21世紀も2年目の年(2002年)」をきっかけとして昨年度から「動物好き感想文」コンクールをはじめ、第2回目の募集になりました。

動物好きの皆さんは、きっと動物のことを書いた本をたくさん読んでいます。皆さんが飼っている動物について書いた本・動物園で見た動物について書いた本・川や海など自然の中でくらししている動物について書いた本・動物の生活のありさまや絶滅しそうな生きものについて書いた本などを読んで感じたこと思ったことをまとめて応募してください。

動物園では、少しでも多くの皆さんが、すべての動物により関心を持ち、生きもののおすべが私たちと深い関わりがあること

### 動物好き感想文募集

2001年1月22日まで!

とに気づき生きものを大切にすることを育てていってほしいと願っています。

### 冬も毎月やってきます 「えほんのじかん」

今シーズンから、冬の動物園開園期間中も毎月第2土曜日に読み聞かせ「えほんのじかん」を実施することにしました。絵本の中にも冬の動物がたくさん出てきます。みなさんも、ぜひ、参加してください。

### ふゆの どうぶつえん (No. 1)

皆さん冬の動物園に何回くらい来てみましたか。今年、三年目を迎え、動物たちも冬の大勢のお客さんに慣れたよう



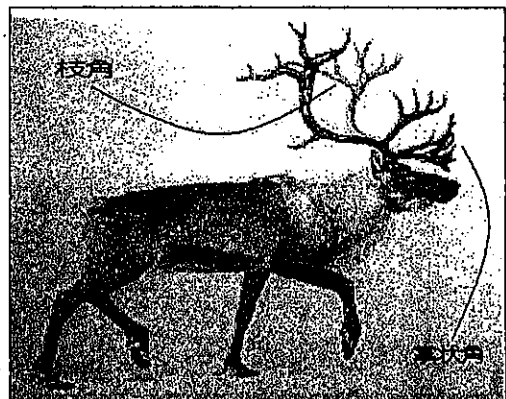
秋分別町から来たトナカイ

で、お客さんが少ない日は何となく寂しそうな表情にさえ見えます。昨年の12月13日にトナカイ8頭が新しく仲間入りして人気を集めています。

トナカイと言えば、クリスマス前の夜にサンタクロースが橇を引かせて、プレゼントをとどけてくれる場面を想像いたします。幼い頃からサンタさんと共に夢を

### 不思議な発見・見つけてね! (No. 1)

トナカイ(偶蹄目・シカ科) 生息地シカ科の中では最も北でタイガやツンドラ地帯にかけて広く分布しています。



食べ物イネ科やカヤツリグサ科の草本・ヤナギやカバノキの若葉・ハナゴケ類などの地衣類です。特徴の一部の枝角は掌状角と呼ばれ枝と枝の間がつまっています。

角の大きさはオスで最大140cm夏毛は褐色、冬毛は灰色、お尻と尾の蹄の上部は白、首は淡色で足は暗色です。オスのたてがみは発情期になると白色になります。

### ワピチの放飼場

ワピチの放飼場のとなりに棲むことになり、皆さんが会いに来てくれるのを首を長くして待っています。キリンみたいにな



旭山動物園

トナカイの冬は寒いです。厳しい冬を乗り切るために深い雪の中でハナゴケ類などの地衣類を深さ一メートル近くの雪の上から匂いで探して食べて前足で雪を掘って食べます。動物園でも雪を掘って落ち葉を探して食べています。

### 2002年 初日のようす



旭山動物園

好天にも恵まれた初日、久しぶりに帰省したお客さん・お孫さんを連れられた家族、道外の遠くから来られた親戚の方など、この機会に日本最北で工夫された新しい展示方法で全国から注目を集めている動物園の魅力を味わって帰ろうと言う人たちが大勢訪れました。

初日から14日までの期間限定で、トナカイの冬をテーマにした