

メモリアルグリーンは総合公園型の新しい形態の墓園です。家族単位でご利用いただける「芝生型」や、墓地を継ぐ方がいらっしやらない方、個人での埋葬を希望される方にもご利用いただける合葬式納骨施設「樹木型」「慰霊碑型」など、目的にあわせた施設があります。

開園時間	4月1日～9月30日	10月1日～3月31日	春彼岸(3月春分をささむ7日間) 秋彼岸(9月秋分をささむ7日間)
8:00～17:00	4月1日～9月30日	10月1日～3月31日	7月13日～16日、8月13日～16日

管理事務所の
窓口業務休日 1月1日、12月31日
* 献花の販売はしてあります。

14
駐 車 場 常設88台、臨時78台
(有料:1時間200円、その後30分毎に100円)

メモリアルグリーンのご利用にあたって

- 開園時間以外の園内への立入は禁止です。
- せんこう、ロウソクを含む火気の使用は禁止です。
- ペットを連れての芝生地への立ち入りは禁止です。



交通のご案内



所在地 横浜市戸塚区俣野町1367番地1他

TEL.045-858-3375

- 戸塚駅西口より
『戸50: ドリームハイツ行』
『戸52: 俣野公園・横浜薬大前行』
➡ 『俣野公園・横浜薬大前』下車
- 大船駅西口より
『船22: 立場ターミナル行』
『船24: 俣野公園・横浜薬大前行』
『船25: ドリームハイツ行』
➡ 『俣野公園・横浜薬大前』下車

ホームページアドレス

<http://www.memorialgreen.jp/>

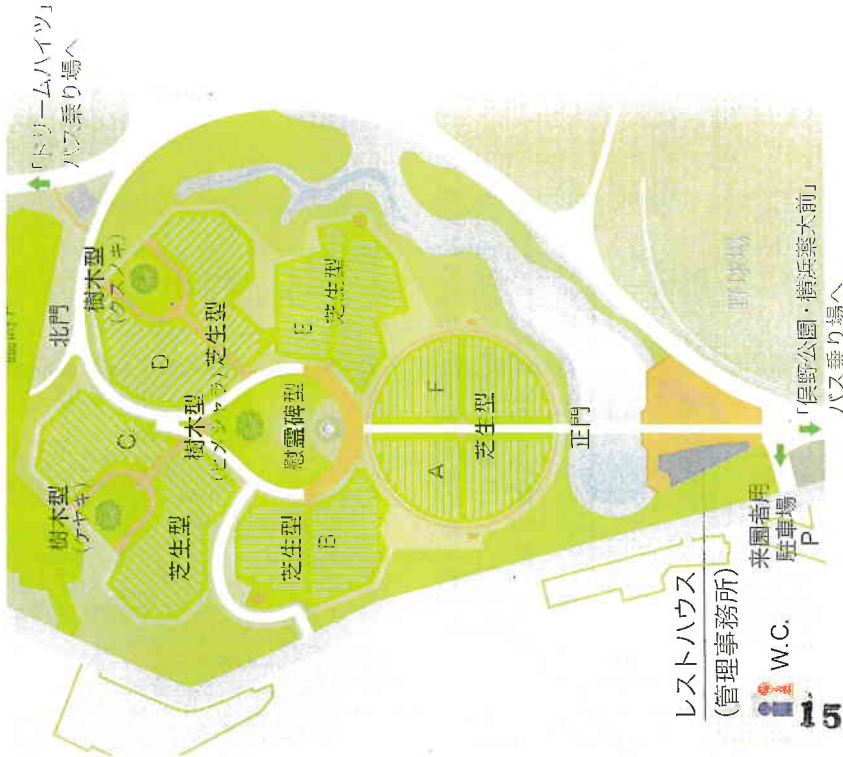
指定管理者(運営団体) 清光社・奈良造園土木共同事業体

緑に囲まれた総合公園型墓園

横浜市営墓地

メモリアルグリーン





ご家族でのご利用に。開放感に溢れた明るい空間。

しはぶがたのうこっしせつ

芝生型納骨施設

設置された自然石のプレートを墓標とし、1区画に6体程度の納骨ができます。使用者に管理していただく納骨施設です。



お一人様単位でのご利用に。草木に覆われた埋蔵施設。

がっそうしきしほもくがたのうこっしせつ

合葬式樹木型納骨施設

シンボルツリーを中心に低木、芝、花などで覆われたマウンド状の区画に、骨壺を直接埋蔵いたします。

正面の献花台で墓参をすることができます。



ケヤキ

クスノキ



ヒメシヤラ



お一人様単位でのご利用に。慰霊碑のもとでやすらかな眠りを。

がっそうしきいれいひかたのうこっしせつ

合葬式慰霊碑型納骨施設

地上部に設置されたモニュメントの奥に地下納骨室があり、納骨室の遺骨保管用の棚に骨壺を収蔵します。

正面の献花台で墓参をすることができます。



レストハウス (管理事務所)

- 利用者のみなさまの休憩所や小規模の式典等にご利用いただける多目的室などがございます。
- 使用者の住所・氏名の変更や各種手続きを承ります。
- 献花の販売もしております。

