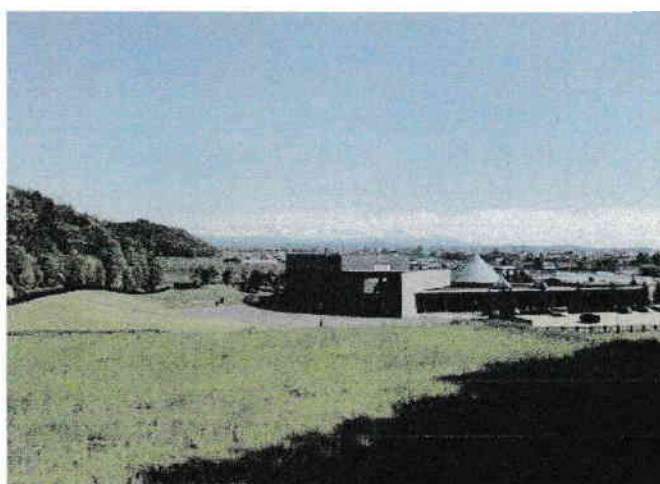


## 市営墓地・旭川聖苑において土地の確保が可能と思われる箇所

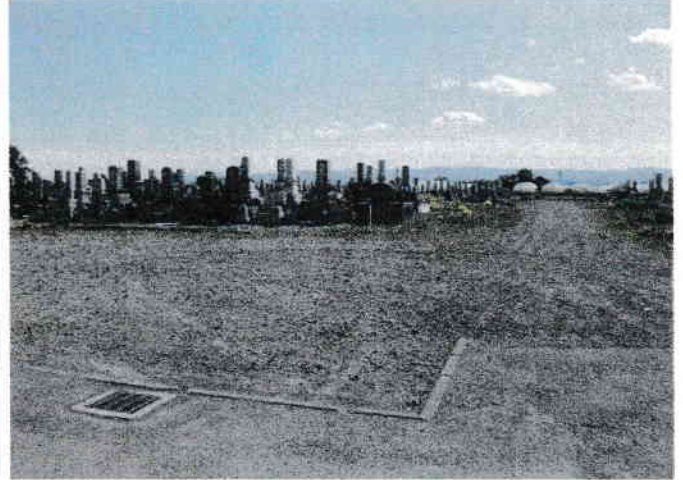
場所	確保可能面積	場所	確保可能面積
旭川聖苑	約100㎡～ 500㎡	神居墓地	約20㎡
		近文墓地	約20㎡
		永山墓地	約280㎡
		愛宕墓地	-
		旭山共同墓地	約100㎡
		2号墓地(春光台)	約150㎡
		3号墓地(東鷹栖)	約280㎡

旭川聖苑(約100㎡～500㎡)





永山墓地(約280㎡)



2号墓地(150㎡)



3号墓地(約280㎡)

