

机上用パーティションの作り方

【 特徴 】

- ★職場の座席が向かい合わせとなり、その距離がとれない場合に、机の上に置いて使う安価で簡易な飛沫感染防止用パーティションです。
- ★パーティションの高さは、45cmの他に、36cmや60cmのものも作れます。
- ★窓付きのため職場内のコミュニケーションを維持できます。
- ★ビニールカーテンよりも換気への影響が少なく、簡単に設置や取り外しが可能です。



1 材料（高さ45センチ用4枚分）

- 養生プラダン（縦182cm×横91cm×厚さ2.5mm、乳白色）1枚
※ホームセンターで1枚200円程度で購入できます
- A3版ラミネート 4枚
（中に何も入れないでA3のラミネートをラミネーターでラミネートしておきます。）
- 透明テープ（ラミネート貼付用） 必要量

2 道具

- スチール付定規
- カッターナイフ、カッターマット

3 作り方（高さ45cm用）

（1）高さ45cm幅90cmの仕切り板を切り出します。（幅はプラダンの元々の幅です）

※養生プラダンを4等分すると、1枚当たり高さ45cm×幅91cmです

参考

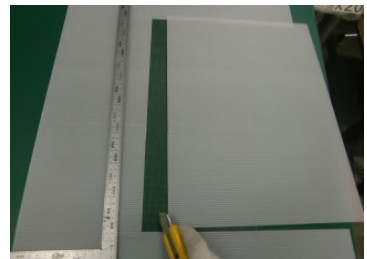
3等分すると、高さ60cm×幅91cm
5等分すると、高さ36cm×幅91cm
になるので、お好みの高さにカットしてください。



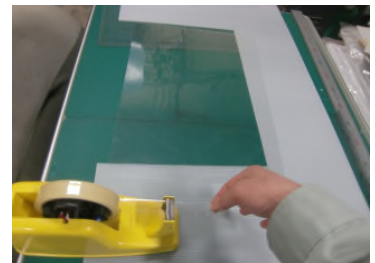
（2）窓部分のスペース（幅40cm×高さ29cm）を、はさみ又はカッターナイフで切り抜く。

参考

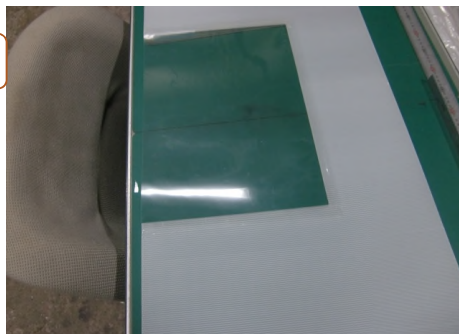
窓は好きな場所を切り抜いても構いません。
※今回は中央上部にA3ラミネートより縦横1cm小さい窓を切り抜いています。



（3）窓部分にA3ラミネートをあてて、その3方を透明テープで貼り付ける。（パーティション窓の完成）

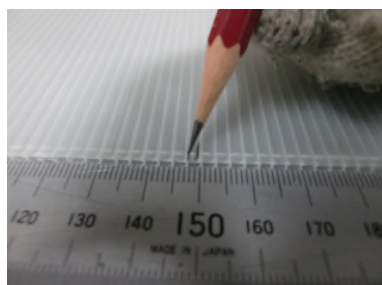
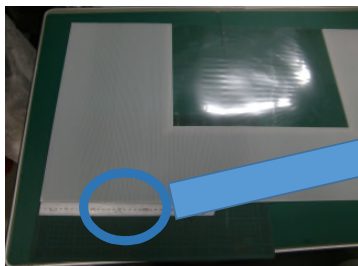


窓の完成



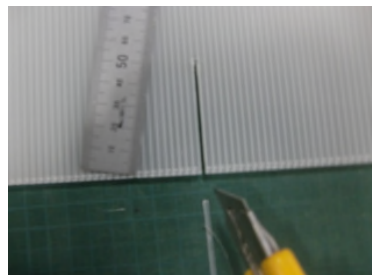
次に続きます

(4) 次に、脚を差し込む溝を切り抜いていきます。



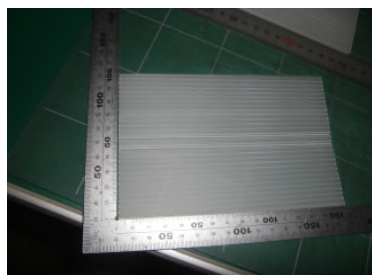
(5) 端から15cmのところのプラダンのマス目に、長さ5cm分を切り抜きます。(左右2カ所とも)

※プラダンのマス目の内側を切ることで、プラダンの仕切り部分が残って、より安定します。



(6) 脚を作っていきます。

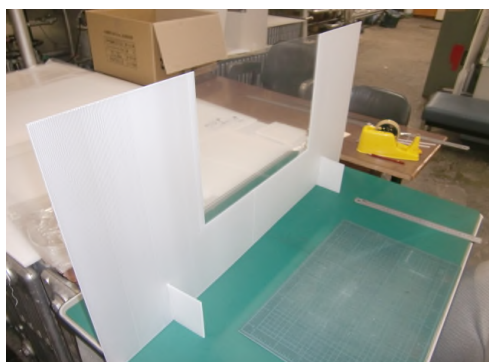
(2) で切り抜いたプラダンから、高さ10cm、幅15cmの板を2枚切り出します。



(7) (6) で切り出したプラダンの中央に幅2mm、深さ5cm分を切り抜き、溝を作ります。(2枚とも)



(8) 脚を差し込んだら、できあがり



完成です