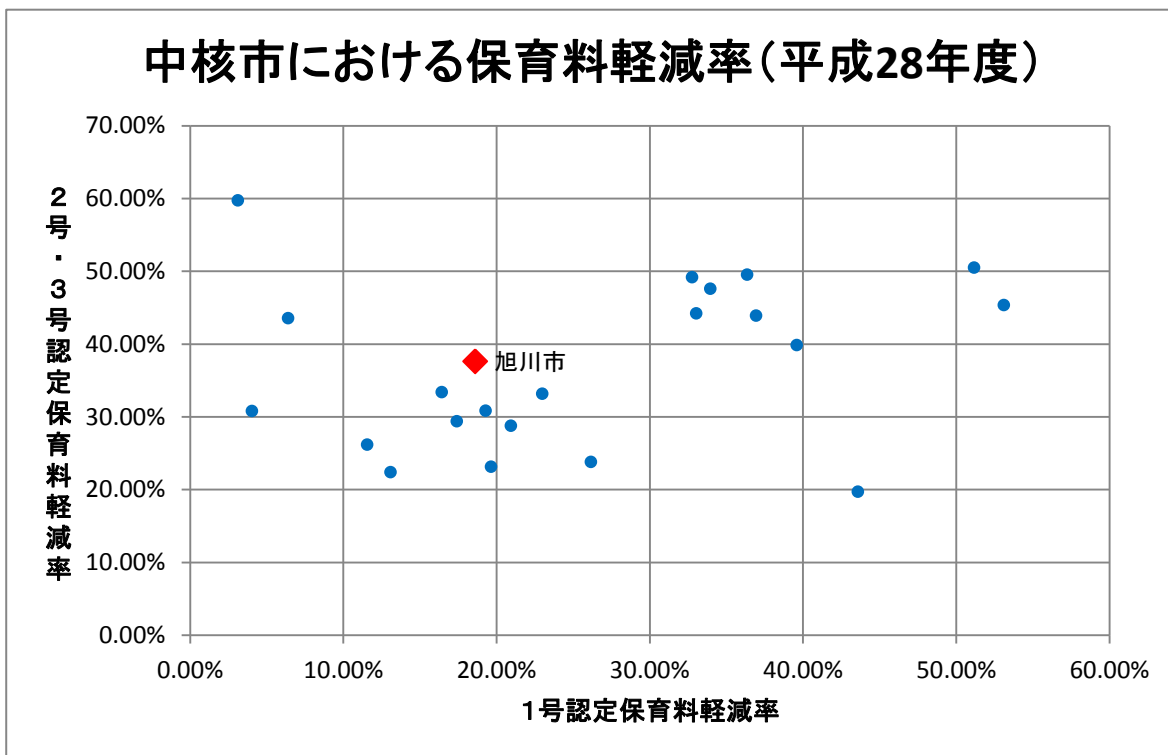


1 保育料軽減率（平成28年度）

| 自治体名 | 1号認定 | 2号・3号認定 |
|------|--------|---------|
| 旭川市 | 18.60% | 37.63% |
| 函館市 | 20.96% | 28.75% |
| 秋田市 | 11.56% | 26.14% |
| 郡山市 | 39.60% | 39.83% |
| 宇都宮市 | 36.37% | 49.51% |
| 高崎市 | 33.05% | 44.19% |
| 川越市 | 3.13% | 59.71% |
| 横須賀市 | 16.44% | 33.37% |
| 富山市 | 19.30% | 30.80% |
| 豊橋市 | 33.97% | 47.55% |
| 豊中市 | 51.18% | 50.47% |
| 姫路市 | 26.18% | 23.78% |
| 西宮市 | 13.10% | 22.35% |
| 和歌山市 | 19.65% | 23.10% |
| 福山市 | 43.60% | 19.67% |
| 高知市 | 22.99% | 33.13% |
| 大分市 | 6.40% | 43.50% |
| 那覇市 | 53.12% | 45.32% |
| 八王子市 | 32.77% | 49.17% |
| 越谷市 | 4.05% | 30.75% |
| 八戸市 | 36.96% | 43.87% |
| 呉市 | 17.41% | 29.34% |
| 平均 | 25.47% | 36.91% |



2 保育料収納率（平成28年度）

| 自治体名 | 現年度 | 過年度 | 合計 |
|------|--------|--------|--------|
| 旭川市 | 98.22% | 15.20% | 90.02% |
| 札幌市 | 98.84% | 16.53% | 94.66% |
| 函館市 | 96.55% | 19.72% | 74.46% |
| 青森市 | 97.99% | 11.88% | 82.40% |
| 盛岡市 | 99.01% | 21.92% | 92.73% |
| 郡山市 | 99.52% | 26.11% | 98.70% |
| 宇都宮市 | 99.00% | 27.40% | 96.40% |
| 高崎市 | 99.40% | 23.10% | 96.50% |
| 川越市 | 99.56% | 54.63% | 99.15% |
| 船橋市 | 99.22% | 41.04% | 98.73% |
| 横須賀市 | 99.20% | 37.40% | 98.54% |
| 富山市 | 99.52% | 12.64% | 94.26% |
| 金沢市 | 99.60% | 15.00% | 97.70% |
| 長野市 | 99.29% | 21.92% | 96.76% |
| 豊橋市 | 99.40% | 27.11% | 96.86% |
| 大津市 | 99.72% | 19.89% | 98.67% |
| 高槻市 | 99.40% | 27.12% | 96.98% |
| 姫路市 | 99.83% | 29.98% | 99.09% |
| 尼崎市 | 97.80% | 11.80% | 89.20% |
| 西宮市 | 99.24% | 18.85% | 92.50% |
| 奈良市 | 99.02% | 16.50% | 95.38% |
| 和歌山市 | 99.86% | 3.64% | 97.83% |
| 福山市 | 99.39% | 34.49% | 97.38% |

| 自治体名 | 現年度 | 過年度 | 合計 |
|------|--------|--------|--------|
| 下関市 | 98.66% | 20.11% | 91.95% |
| 高知市 | 98.71% | 25.12% | 92.36% |
| 大分市 | 99.69% | 20.26% | 98.44% |
| 宮崎市 | 98.51% | 30.26% | 93.13% |
| 八王子市 | 99.55% | 35.00% | 99.36% |
| 越谷市 | 99.02% | 19.14% | 95.93% |
| 佐世保市 | 97.32% | 21.21% | 91.20% |
| 八戸市 | 99.43% | 7.07% | 85.16% |
| 呉市 | 99.27% | 80.11% | 98.97% |

