

12KE714	12KE723	12KE724
12KE812	12KE821	12KE822
12KE814	12KE823	12KE824

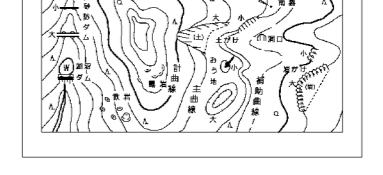
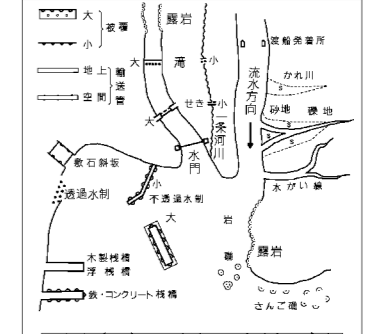


記号

	普通建物	△372	三角点
	変り建物	▲2562	水準点
	普通集会所	●453	神社の本宮
	変り集会所	●1558	神社の本宮
		▲154	神社の本宮
		▲103	神社の本宮
		▲103	神社の本宮
	官公署	◎	門
	裁判所	⊞	屋門
	検察庁	⊞	記念碑
	税務署	⊞	立像
	郵便局	⊞	路傍祠
	森林管理署	⊞	灯ろう
	警察署	⊞	鳥居
	消防署	⊞	トンネル
	職業安定所	⊞	鉄道路
	労働局	⊞	橋脚
	神社	⊞	橋脚
	寺院	⊞	松葉標
	学校	⊞	クランク
	大学	⊞	煙突
	幼稚園	⊞	煙突
	小学校	⊞	煙突
	中学校	⊞	煙突
	高等学校	⊞	煙突
	専門学校	⊞	煙突
	大学	⊞	煙突
	専門学校	⊞	煙突
	大学	⊞	煙突
	専門学校	⊞	煙突
	大学	⊞	煙突
	専門学校	⊞	煙突
	大学	⊞	煙突
	専門学校	⊞	煙突

	普通道路	—	普通道路
	特殊道路	—	特殊道路
	歩道	—	歩道
	自転車道	—	自転車道
	鉄道	—	鉄道
	水路	—	水路
	人工排水	—	人工排水
	土壌等	—	土壌等
	境界	—	境界
	市界	—	市界
	町界	—	町界
	字界	—	字界

	河川	—	河川
	湖沼	—	湖沼
	池	—	池
	水田	—	水田
	田	—	田
	畑	—	畑
	雑草	—	雑草
	森林	—	森林
	樹木	—	樹木
	草	—	草
	草	—	草
	草	—	草
	草	—	草
	草	—	草
	草	—	草
	草	—	草
	草	—	草
	草	—	草
	草	—	草
	草	—	草



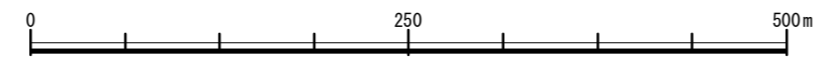
旭川市

XII - KE-82-1

著作権所有者 旭川市
許可無く複製を禁ずる

撮影 平成26年10月
測図 平成29年3月 経年変化修正
座標系 第XII系
等高線 2m間隔

1:5,000



「この測量成果は、国土地理院長の承認を得て同院所管の測量成果を使用して得たものである(承認番号)平28道公第197号」