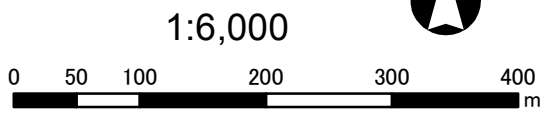
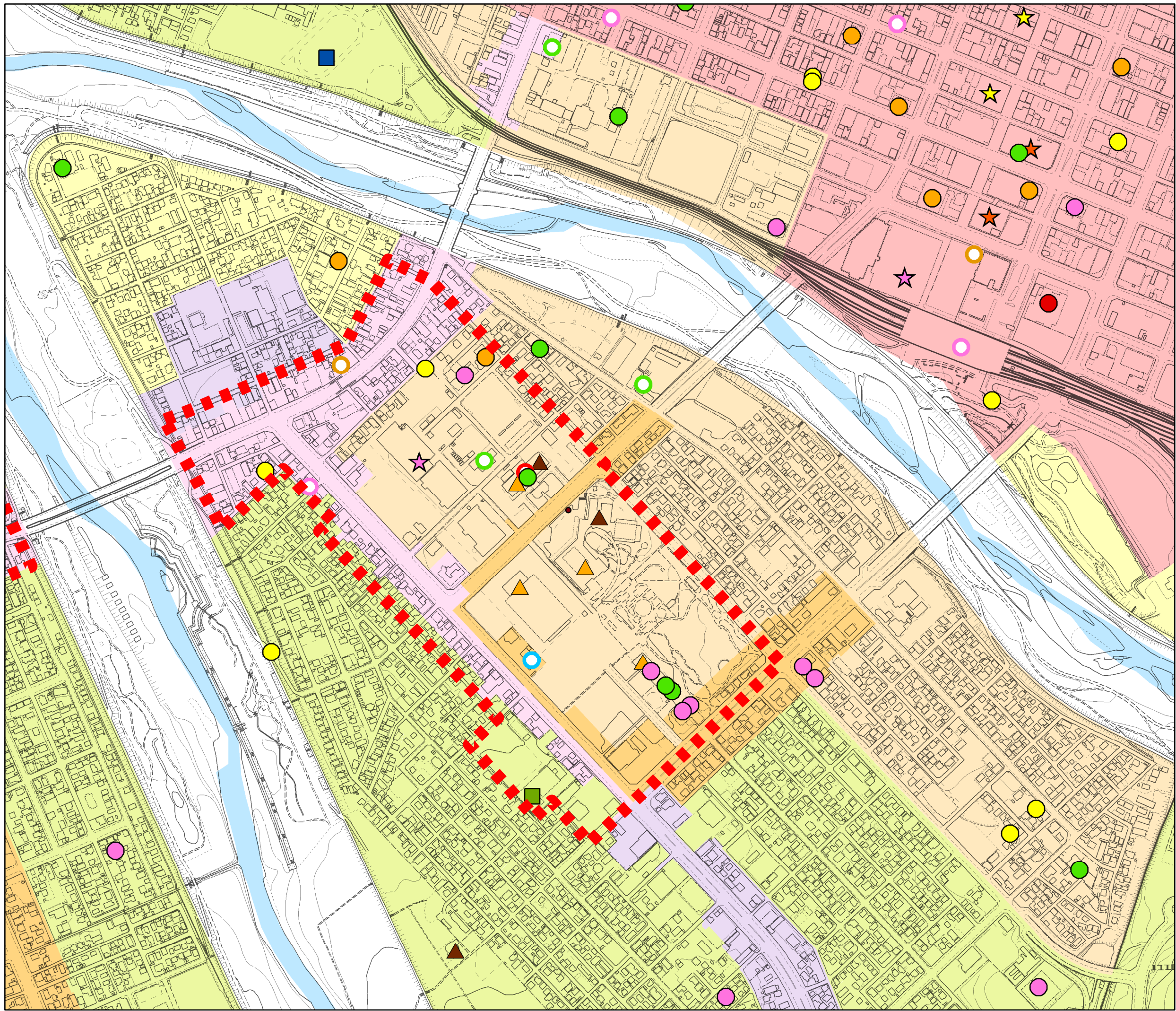


凡例

都市機能・低未利用地

- |            |           |
|------------|-----------|
| 医療施設       | 福祉施設      |
| ● 病院       | ● 高齢者福祉施設 |
| ● 診療所      | ● 児童福祉施設  |
|            | ● 障害者福祉施設 |
| 商業施設       | 公的施設      |
| ★ スーパー     | ○ 市の窓口    |
| ★ 百貨店      | ○ 道の窓口    |
| ★ 寄合百貨店    | ○ 国の窓口    |
| ★ 専門店      | ○ 警察署     |
| ★ スーパー・専門店 | ○ 消防署     |
|            | ○ 郵便局     |
| 教育施設       | ▲ 公的集会施設  |
| ■ 小学校      | ▲ 文化施設    |
| ■ 中学校      |           |
| ■ 高等学校     |           |
| ■ 大学短大     |           |
| ■ その他      | ⋯ 地域核拠点   |

- 用途地域
- 第一種低層住居専用地域
  - 第二種低層住居専用地域
  - 第一種中高層住居専用地域
  - 第二種中高層住居専用地域
  - 第一種住居地域
  - 第二種住居地域
  - 準住居地域
  - 近隣商業地域
  - 商業地域
  - 準工業地域
  - 工業地域
  - 工業専用地域
  - にじみ出し区域
  - 白地地域

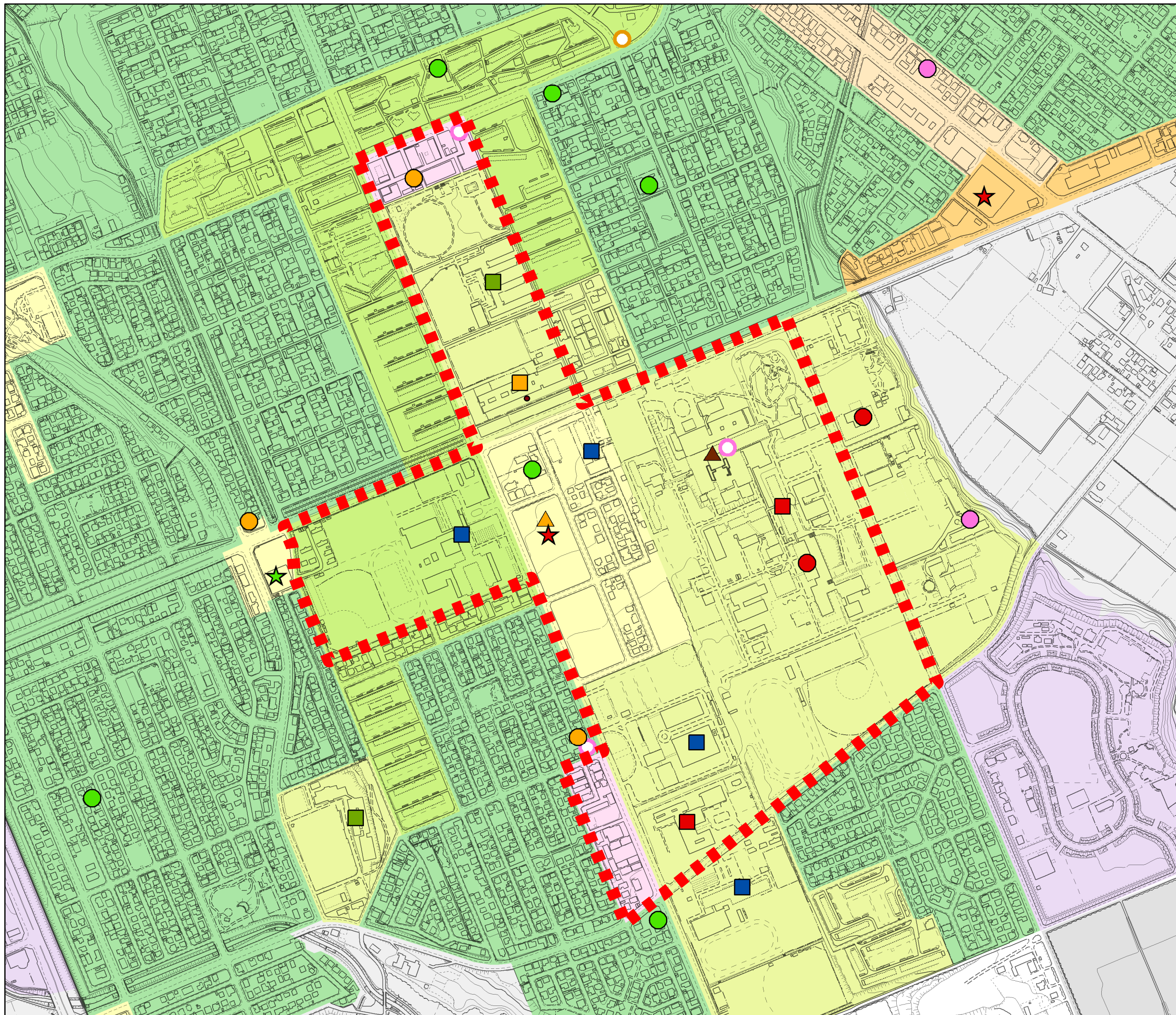


凡例

都市機能・低未利用地

- |            |           |
|------------|-----------|
| 医療施設       | 福祉施設      |
| ● 病院       | ● 高齢者福祉施設 |
| ● 診療所      | ● 児童福祉施設  |
|            | ● 障害者福祉施設 |
| 商業施設       | 公的施設      |
| ★ スーパー     | ○ 市の窓口    |
| ★ 百貨店      | ○ 道の窓口    |
| ★ 寄合百貨店    | ○ 国の窓口    |
| ★ 専門店      | ○ 警察署     |
| ★ スーパー・専門店 | ○ 消防署     |
|            | ○ 郵便局     |
| 教育施設       | ▲ 公的集会施設  |
| ■ 小学校      | ▲ 文化施設    |
| ■ 中学校      |           |
| ■ 高等学校     |           |
| ■ 大学短大     |           |
| ■ その他      | ⋯ 地域核拠点   |

- 用途地域
- 第一種低層住居専用地域
  - 第二種低層住居専用地域
  - 第一種中高層住居専用地域
  - 第二種中高層住居専用地域
  - 第一種住居地域
  - 第二種住居地域
  - 準住居地域
  - 近隣商業地域
  - 商業地域
  - 準工業地域
  - 工業地域
  - 工業専用地域
  - にじみ出し区域
  - 白地地域



1:6,000

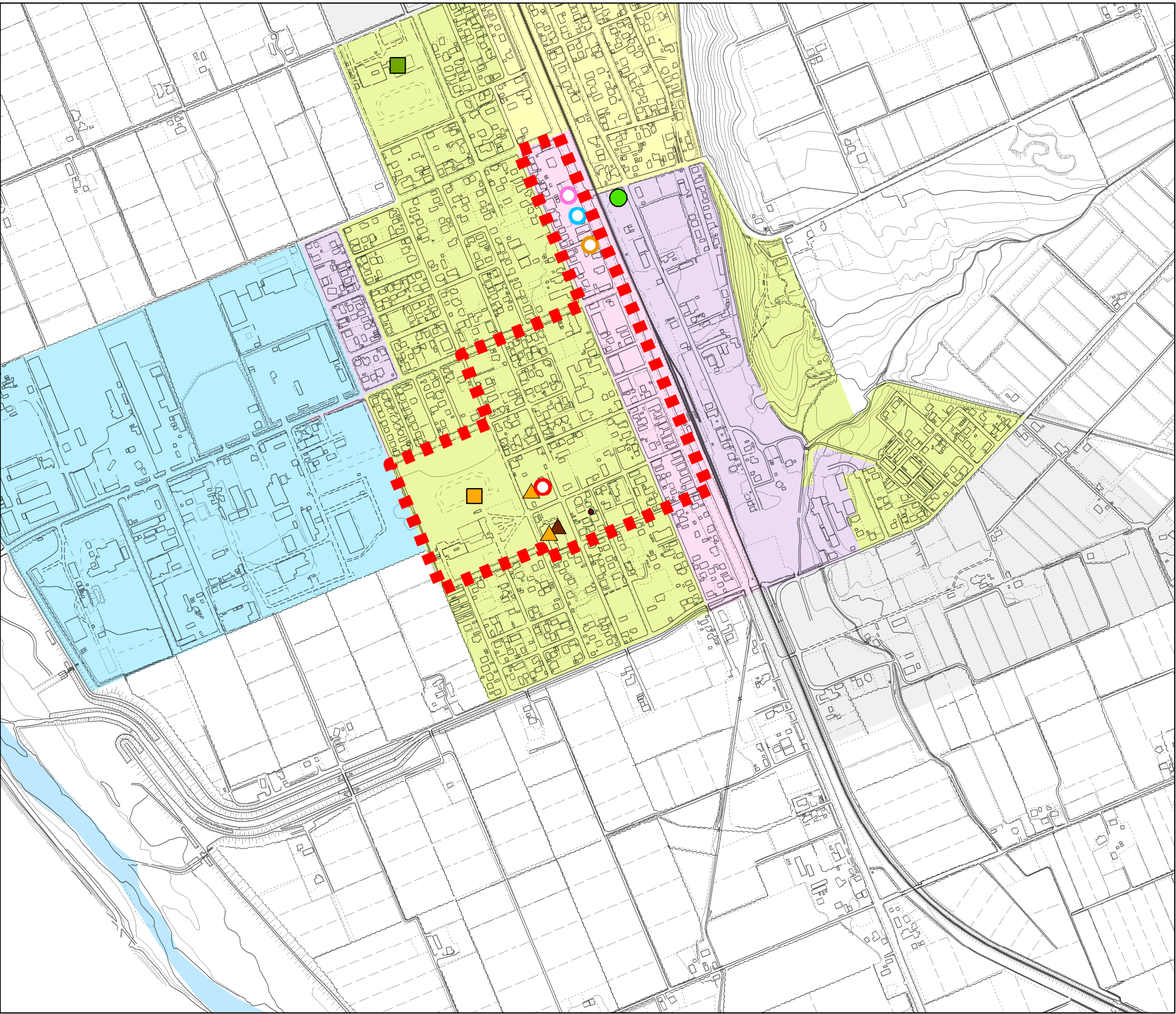


凡例

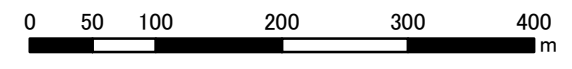
都市機能・低未利用地

- |             |             |
|-------------|-------------|
| <b>医療施設</b> | <b>福祉施設</b> |
| ● 病院        | ● 高齢者福祉施設   |
| ● 診療所       | ● 児童福祉施設    |
|             | ● 障害者福祉施設   |
| <b>商業施設</b> | <b>公的施設</b> |
| ★ スーパー      | ○ 市の窓口      |
| ★ 百貨店       | ○ 道の窓口      |
| ★ 寄合百貨店     | ○ 国の窓口      |
| ★ 専門店       | ○ 警察署       |
| ★ スーパー・専門店  | ○ 消防署       |
|             | ○ 郵便局       |
| <b>教育施設</b> | ▲ 公的集会施設    |
| ■ 小学校       | ▲ 文化施設      |
| ■ 中学校       |             |
| ■ 高等学校      |             |
| ■ 大学短大      |             |
| ■ その他       | ⋯ 地域核拠点     |

- 用途地域**
- 第一種低層住居専用地域
  - 第二種低層住居専用地域
  - 第一種中高層住居専用地域
  - 第二種中高層住居専用地域
  - 第一種住居地域
  - 第二種住居地域
  - 準住居地域
  - 近隣商業地域
  - 商業地域
  - 準工業地域
  - 工業地域
  - 工業専用地域
  - にじみ出し区域
  - 白地地域



1:6,000



凡例

都市機能・低未利用地

- |             |             |
|-------------|-------------|
| <b>医療施設</b> | <b>福祉施設</b> |
| ● 病院        | ● 高齢者福祉施設   |
| ● 診療所       | ● 児童福祉施設    |
|             | ● 障害者福祉施設   |
| <b>商業施設</b> | <b>公的施設</b> |
| ★ スーパー      | ○ 市の窓口      |
| ★ 百貨店       | ○ 道の窓口      |
| ★ 寄合百貨店     | ○ 国の窓口      |
| ★ 専門店       | ○ 警察署       |
| ★ スーパー・専門店  | ○ 消防署       |
|             | ○ 郵便局       |
| <b>教育施設</b> | ▲ 公的集会施設    |
| ■ 小学校       | ▲ 文化施設      |
| ■ 中学校       |             |
| ■ 高等学校      |             |
| ■ 大学短大      |             |
| ■ その他       | ⋯ 地域核拠点     |

- 用途地域**
- 第一種低層住居専用地域
  - 第二種低層住居専用地域
  - 第一種中高層住居専用地域
  - 第二種中高層住居専用地域
  - 第一種住居地域
  - 第二種住居地域
  - 準住居地域
  - 近隣商業地域
  - 商業地域
  - 準工業地域
  - 工業地域
  - 工業専用地域
  - にじみ出し区域
  - 白地地域

