

凡例

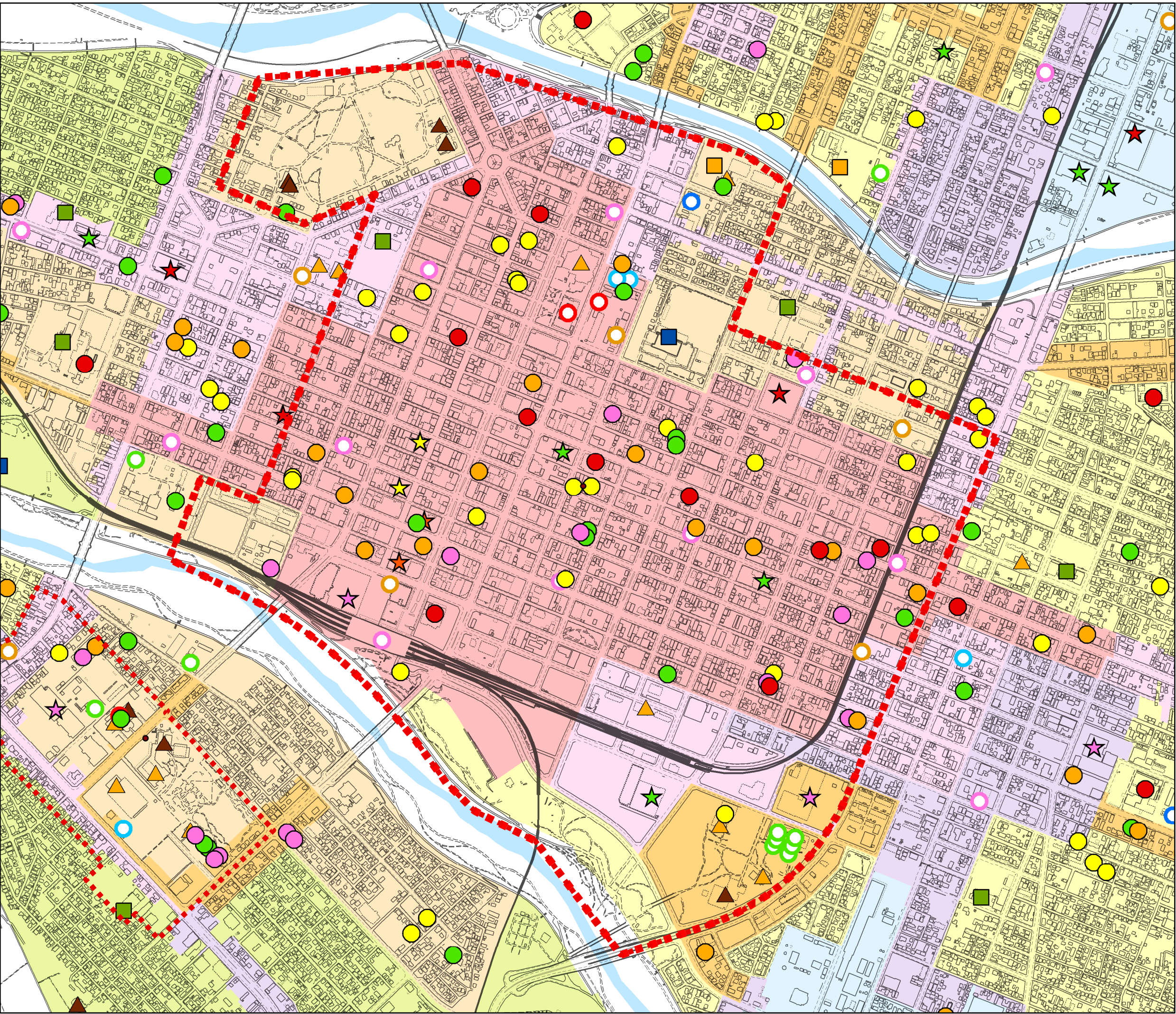
都市機能・低未利用地

- | | |
|-------|-----------|
| 医療施設 | 福祉施設 |
| ● 病院 | ● 高齢者福祉施設 |
| ● 診療所 | ● 児童福祉施設 |
| | ● 障害者福祉施設 |

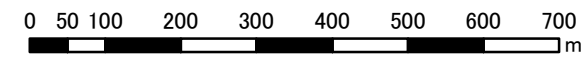
- | | |
|------------|--------|
| 商業施設 | 公的施設 |
| ★ スーパー | ○ 市の窓口 |
| ★ 百貨店 | ○ 道の窓口 |
| ★ 寄合百貨店 | ○ 国の窓口 |
| ★ 専門店 | ○ 警察署 |
| ★ スーパー・専門店 | ○ 消防署 |
| | ○ 郵便局 |

- | | |
|--------|----------|
| 教育施設 | 公的集会施設 |
| ■ 小学校 | ▲ 公的集会施設 |
| ■ 中学校 | ▲ 文化施設 |
| ■ 高等学校 | |
| ■ 大学短大 | |
| ■ その他 | ⋯ 地域核拠点 |

- ### 用途地域
- 第一種低層住居専用地域
 - 第二種低層住居専用地域
 - 第一種中高層住居専用地域
 - 第二種中高層住居専用地域
 - 第一種住居地域
 - 第二種住居地域
 - 準住居地域
 - 近隣商業地域
 - 商業地域
 - 準工業地域
 - 工業地域
 - 工業専用地域
 - にじみ出し区域
 - 白地地域



1:10,000

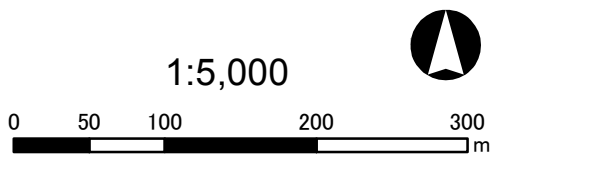
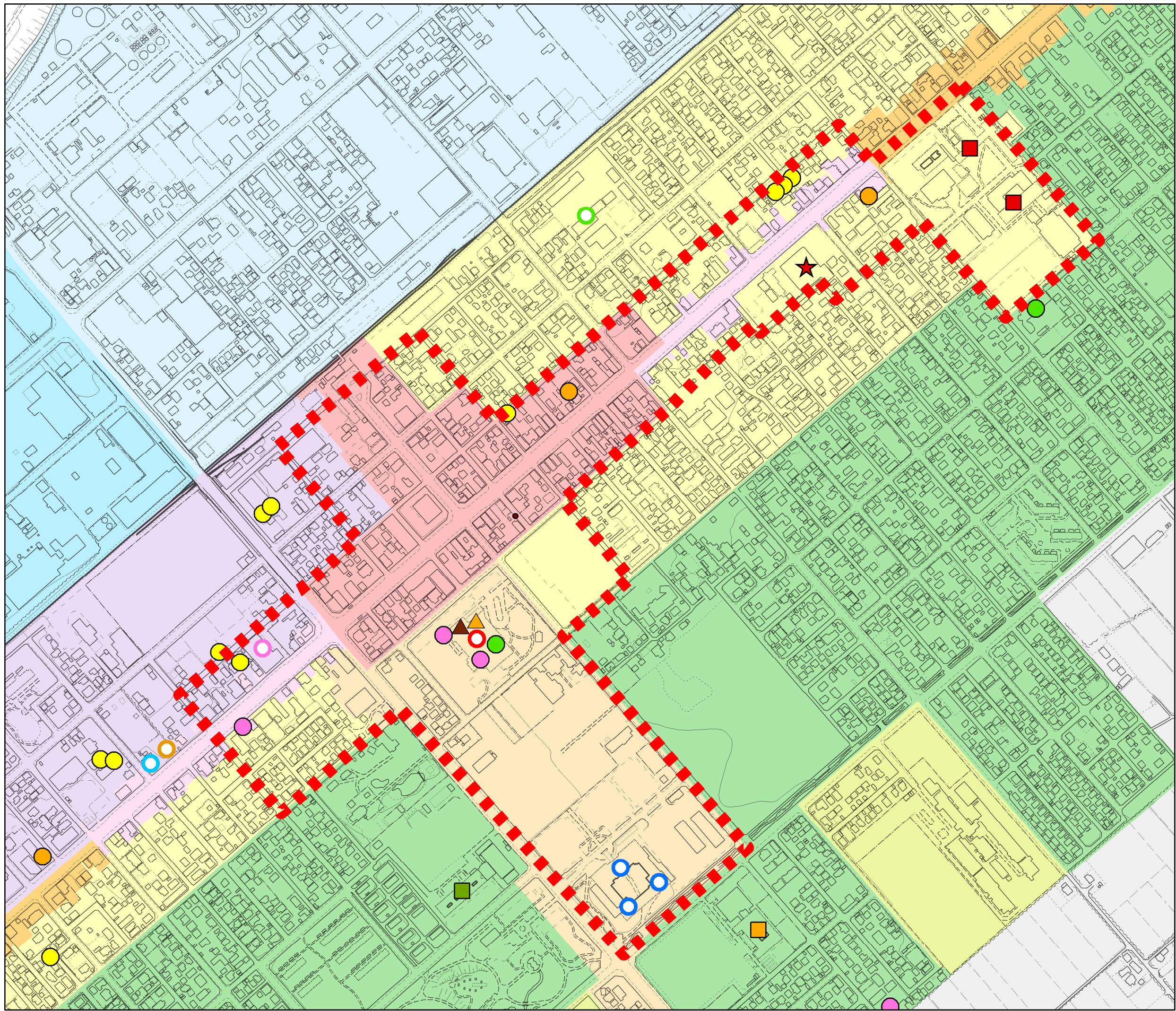


凡例

都市機能・低未利用地

- | | |
|-------------|-------------|
| 医療施設 | 福祉施設 |
| ● 病院 | ● 高齢者福祉施設 |
| ● 診療所 | ● 児童福祉施設 |
| | ● 障害者福祉施設 |
| 商業施設 | 公的施設 |
| ★ スーパー | ○ 市の窓口 |
| ★ 百貨店 | ○ 道の窓口 |
| ★ 寄合百貨店 | ○ 国の窓口 |
| ★ 専門店 | ○ 警察署 |
| ★ スーパー・専門店 | ○ 消防署 |
| | ○ 郵便局 |
| 教育施設 | ▲ 公的集会施設 |
| ■ 小学校 | ▲ 文化施設 |
| ■ 中学校 | |
| ■ 高等学校 | |
| ■ 大学短大 | |
| ■ その他 | ⋯ 地域核拠点 |

- 用途地域**
- 第一種低層住居専用地域
 - 第二種低層住居専用地域
 - 第一種中高層住居専用地域
 - 第二種中高層住居専用地域
 - 第一種住居地域
 - 第二種住居地域
 - 準住居地域
 - 近隣商業地域
 - 商業地域
 - 準工業地域
 - 工業地域
 - 工業専用地域
 - にじみ出し区域
 - 白地地域

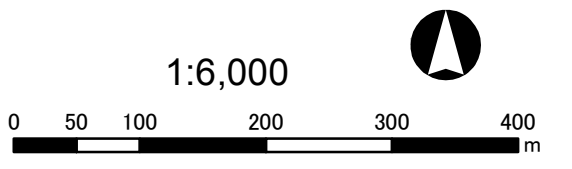
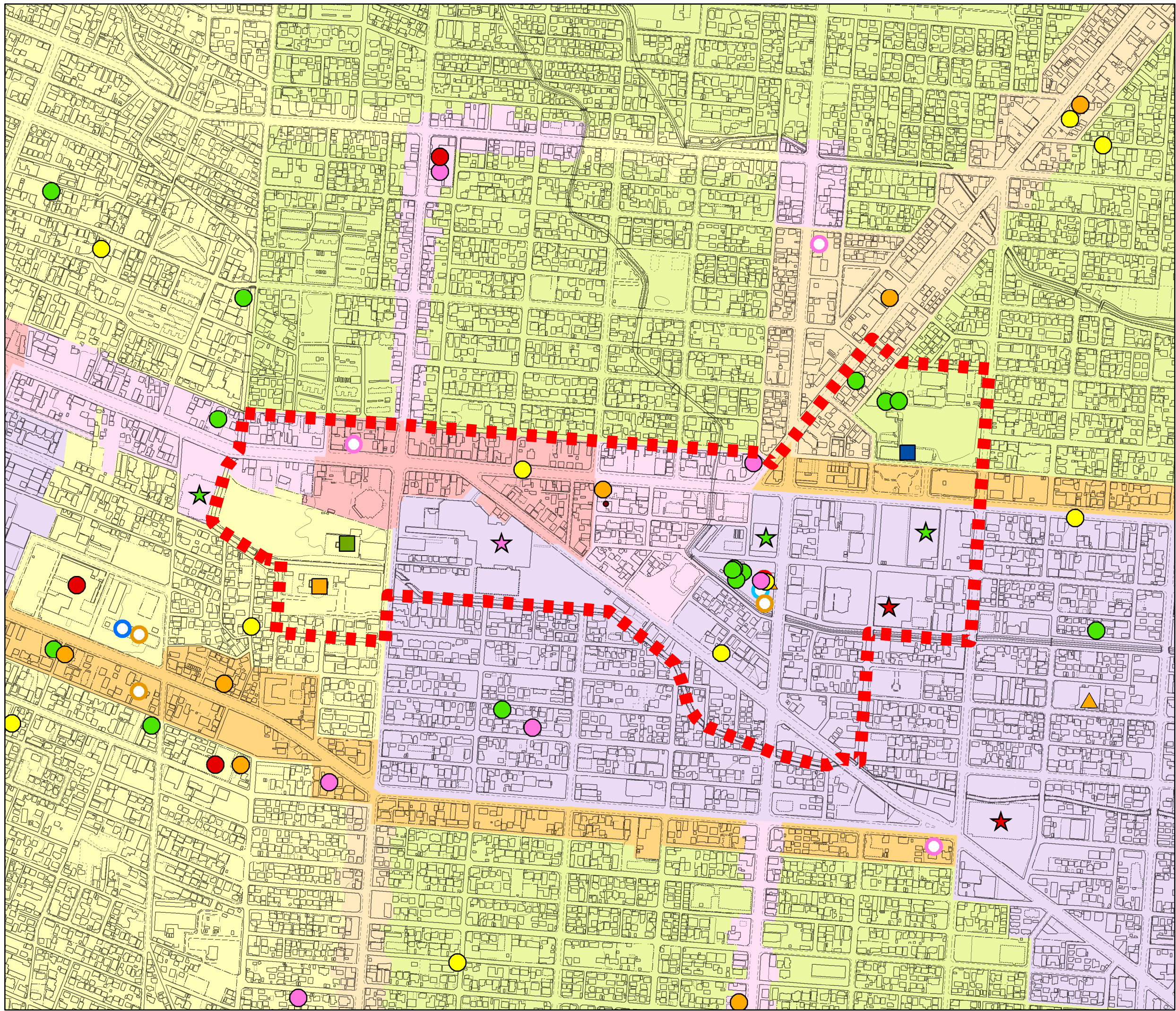


凡例

都市機能・低未利用地

- | | |
|-------------|-------------|
| 医療施設 | 福祉施設 |
| ● 病院 | ● 高齢者福祉施設 |
| ● 診療所 | ● 児童福祉施設 |
| | ● 障害者福祉施設 |
| 商業施設 | 公的施設 |
| ★ スーパー | ○ 市の窓口 |
| ★ 百貨店 | ○ 道の窓口 |
| ★ 寄合百貨店 | ○ 国の窓口 |
| ★ 専門店 | ○ 警察署 |
| ★ スーパー・専門店 | ○ 消防署 |
| | ○ 郵便局 |
| 教育施設 | ▲ 公的集会施設 |
| ■ 小学校 | ▲ 文化施設 |
| ■ 中学校 | |
| ■ 高等学校 | |
| ■ 大学短大 | |
| ■ その他 | ⋯ 地域核拠点 |

- 用途地域**
- 第一種低層住居専用地域
 - 第二種低層住居専用地域
 - 第一種中高層住居専用地域
 - 第二種中高層住居専用地域
 - 第一種住居地域
 - 第二種住居地域
 - 準住居地域
 - 近隣商業地域
 - 商業地域
 - 準工業地域
 - 工業地域
 - 工業専用地域
 - にじみ出し区域
 - 白地地域

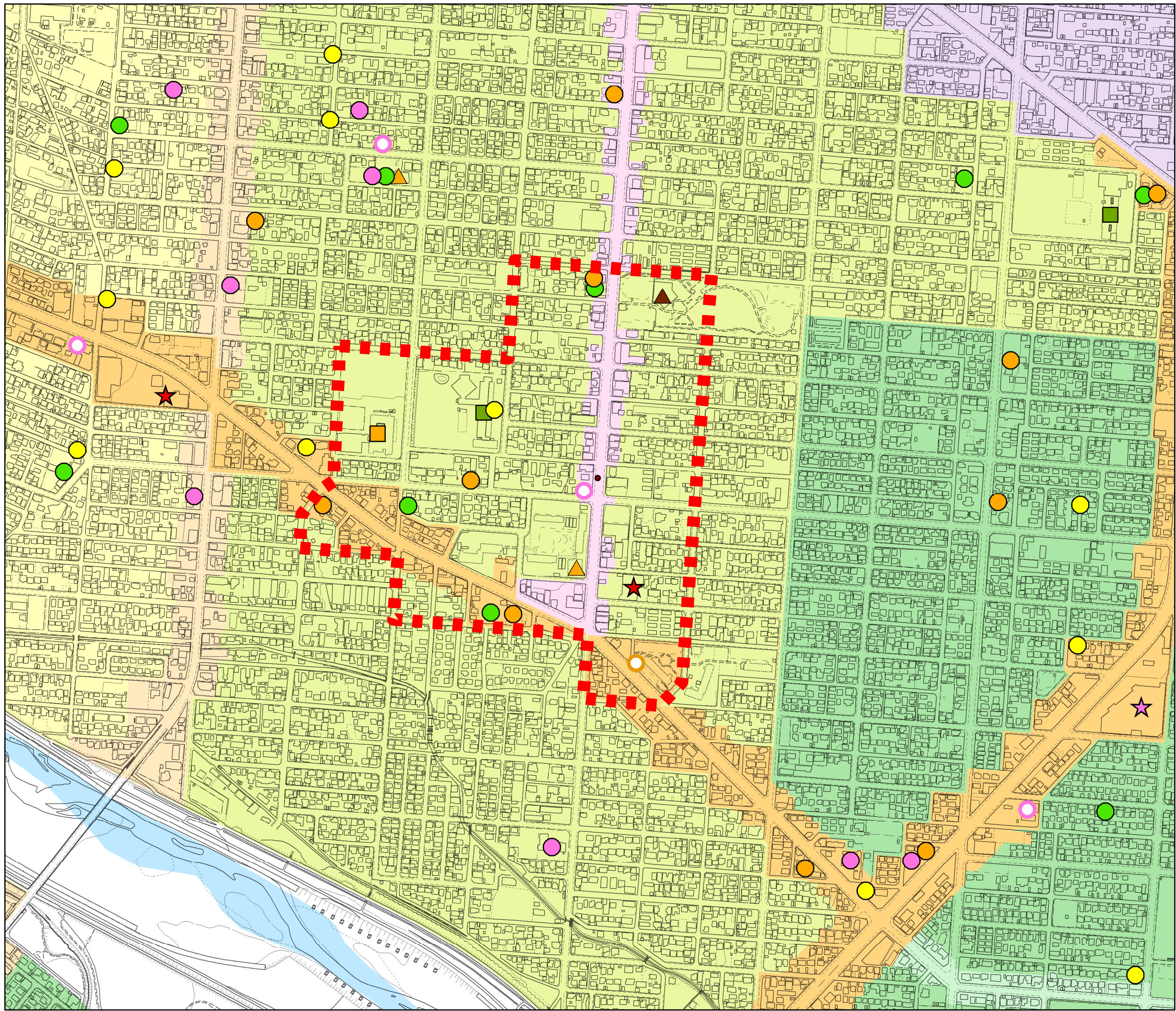


凡例

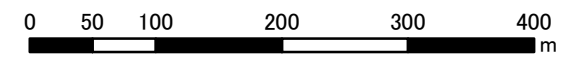
都市機能・低未利用地

- | | |
|------------|-----------|
| 医療施設 | 福祉施設 |
| ● 病院 | ● 高齢者福祉施設 |
| ● 診療所 | ● 児童福祉施設 |
| | ● 障害者福祉施設 |
| 商業施設 | 公的施設 |
| ★ スーパー | ○ 市の窓口 |
| ★ 百貨店 | ○ 道の窓口 |
| ★ 寄合百貨店 | ○ 国の窓口 |
| ★ 専門店 | ○ 警察署 |
| ★ スーパー・専門店 | ○ 消防署 |
| | ○ 郵便局 |
| 教育施設 | ▲ 公的集会施設 |
| ■ 小学校 | ▲ 文化施設 |
| ■ 中学校 | |
| ■ 高等学校 | |
| ■ 大学短大 | |
| ■ その他 | ⋯ 地域核拠点 |

- 用途地域
- 第一種低層住居専用地域
 - 第二種低層住居専用地域
 - 第一種中高層住居専用地域
 - 第二種中高層住居専用地域
 - 第一種住居地域
 - 第二種住居地域
 - 準住居地域
 - 近隣商業地域
 - 商業地域
 - 準工業地域
 - 工業地域
 - 工業専用地域
 - にじみ出し区域
 - 白地地域



1:6,000



凡例

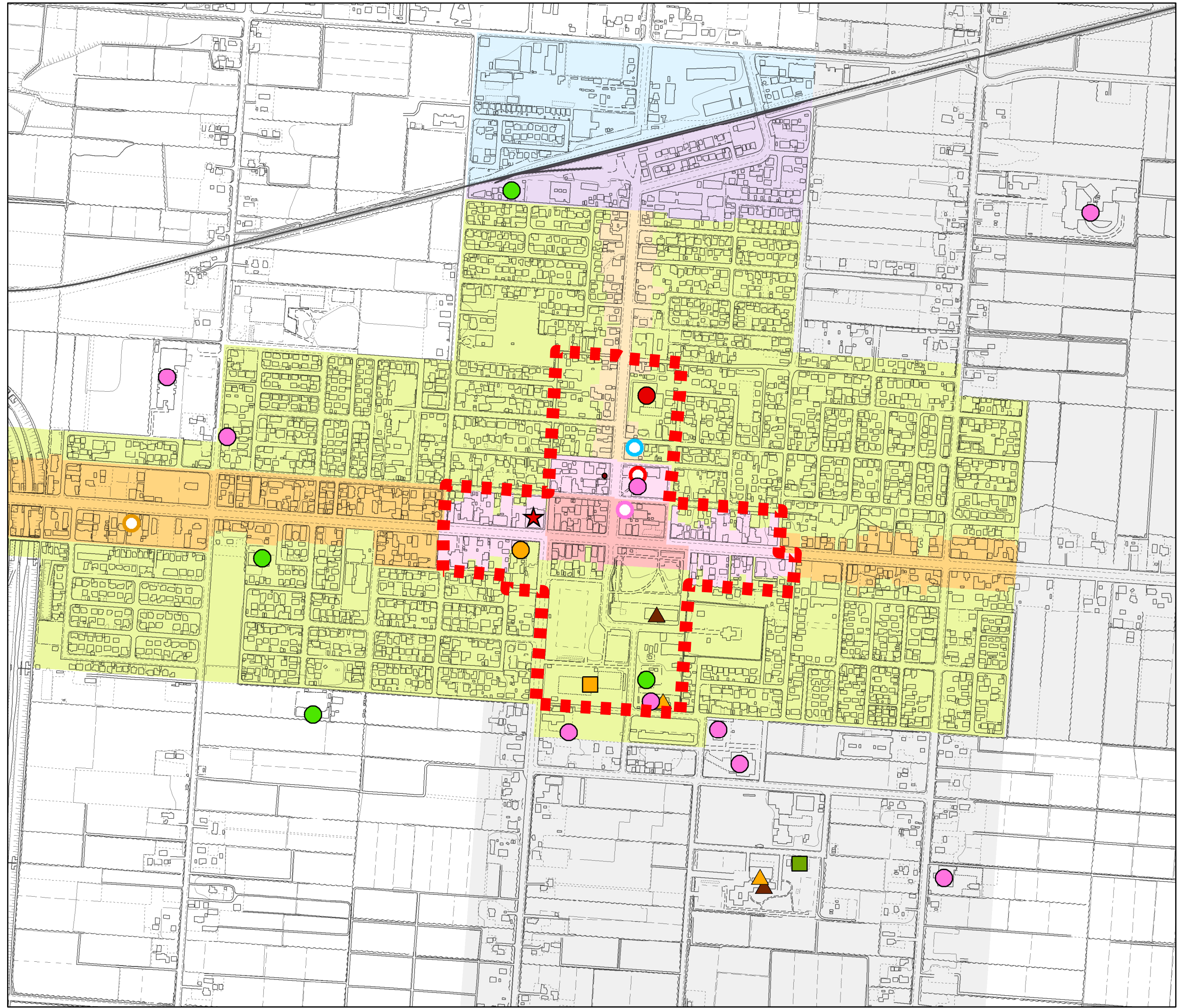
都市機能・低未利用地

- 医療施設
- 病院
 - 診療所
- 福祉施設
- 高齢者福祉施設
 - 児童福祉施設
 - 障害者福祉施設

- 商業施設
- ★ スーパー
 - ★ 百貨店
 - ★ 寄合百貨店
 - ★ 専門店
 - ★ スーパー・専門店
- 公的施設
- 市の窓口
 - 道の窓口
 - 国の窓口
 - 警察署
 - 消防署
 - 郵便局

- 教育施設
- 小学校
 - 中学校
 - 高等学校
 - 大学短大
 - その他
- 公的集会施設
- ▲ 公的集会施設
 - ▲ 文化施設
- 地域核拠点
- ⋯ 地域核拠点

- 用途地域
- 第一種低層住居専用地域
 - 第二種低層住居専用地域
 - 第一種中高層住居専用地域
 - 第二種中高層住居専用地域
 - 第一種住居地域
 - 第二種住居地域
 - 準住居地域
 - 近隣商業地域
 - 商業地域
 - 準工業地域
 - 工業地域
 - 工業専用地域
 - にじみ出し区域
 - 白地地域



1:6,000

