



最新情報は、HPをご覧ください

発行・編集 旭川市庁舎建設課
公共建築課
tel:25-7597

choshakensetsu@city.asahikawa.lg.jp

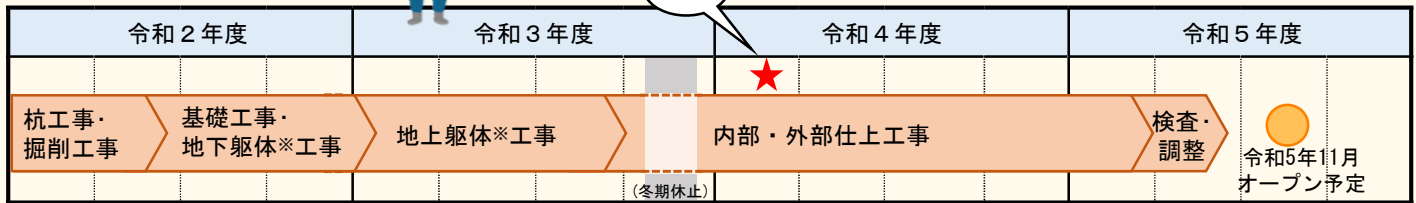
旭川市役所は、令和5年度に新庁舎へと生まれ変わります

市民の皆さんの暮らしを支える新しい庁舎の建設工事に関する情報を「新庁舎建設NEWS」として皆さんにお伝えしていきます。

工事の進捗



いまココ



※ 躯体(くたい)とは、柱、壁、梁、床など建物を支える骨組みのことです。

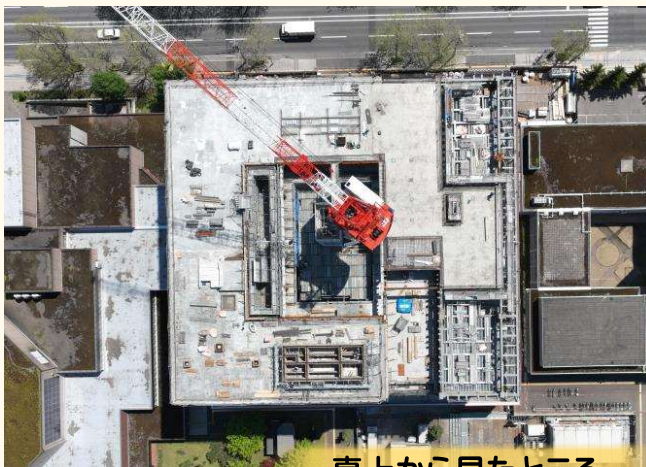
5月



4月からは、外部も内部も多くの工種が作業するようになり、毎日約150人の職人さんたちが工事を進めています。

外部は、屋上部分のコンクリート打設や低層階の外壁と窓の取付け、内部は、低層階から上層階へと順に間仕切り壁の下地となる軽量鉄骨(※)の取付けや、電気・設備関係の配管の取付け等が進められています。

※軽量鉄骨:厚さが6ミ未満の軽くて加工しやすい鉄骨のこと



真上から見たところ



近づいて見たところ

旭川市新庁舎9階展望フロアにお名前を刻みませんか 新庁舎への寄附を募集中!

新庁舎の整備に活用するため、皆さんからの寄附を募集しています。9階展望フロアの壁面に設置する銘板に、寄附をいただいた方のお名前をローマ字で刻みます。

【寄附金額】 1口1万円以上 【募集口数】 5,000口



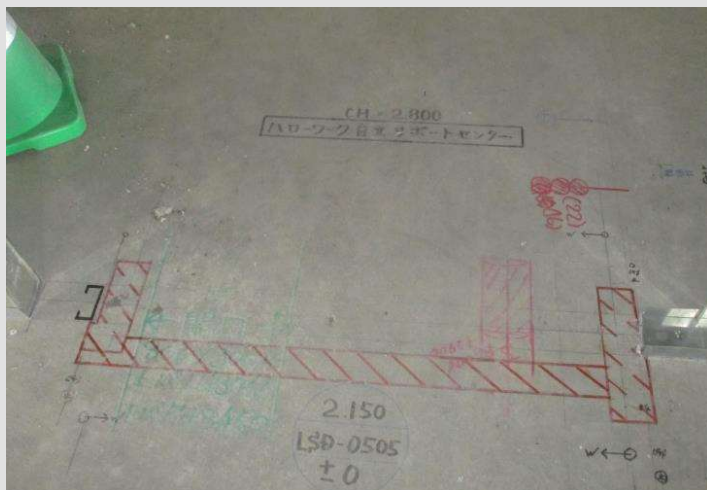
工事現場日記

令和4年5月9日（月）



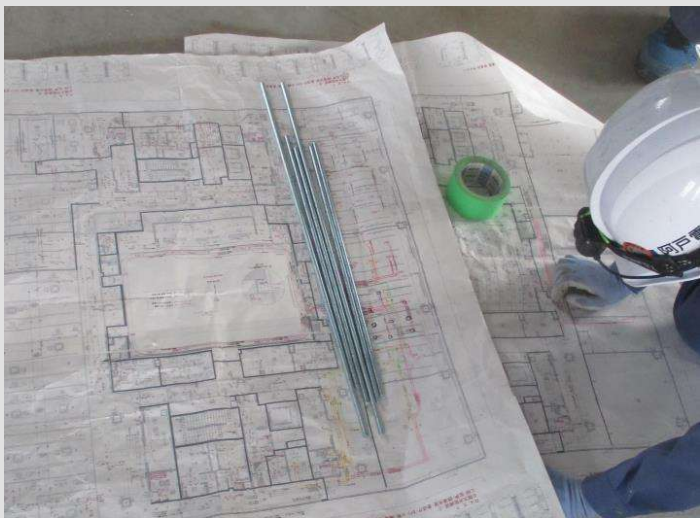
階段室とトイレの間の間仕切り壁を作っています。軽量鉄骨で組んだタテヨコの骨組みに両側から石膏ボードをビスで取付けます。

令和4年5月9日（月）



部屋の出入口になる部分の床には、開口部の位置、部屋の天井の高さなど多くの情報が書かれています。(完成時には床を仕上げて見えなくなります)

令和4年5月12日（木）



職人さんは、たくさんの情報が記されている図面から必要な情報を読み取り作業を進めます。この時は、8階議会フロアの電気錠の配線の確認でした。

令和4年5月12日（木）



天井裏に隠れてしまう電源ケーブルです。赤とグレーに色分けし、赤のケーブルは非常用発電機とつながっていて、停電時でも電気が流れます。

令和4年5月16日（月）



外壁の製造工場では、色味や塗り方などを変えながら、たくさんのパターンのサンプルを作って検討しています。

令和4年5月19日（木）



この日の外壁の工場では、可動式の屋根を動かして晴天時と曇天時、大量の水を掛け降雨時を再現し、見え方を確認しました。